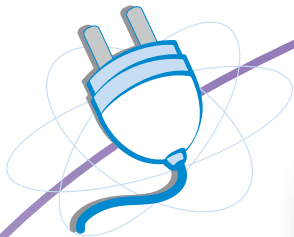
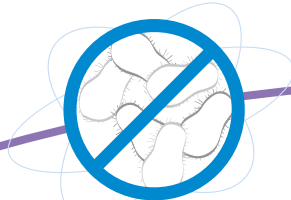


# CT400 / CT410

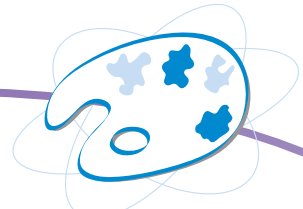
Plug and Play Barcode-Drucker  
Hohe Leistung in kompaktem Design



Plug & Play



Antimikrobielle  
Oberfläche



2-Zweifarbendruck



Klein, kompakt, mit hoher  
Durchsatzleistung



Einfacher Etiketteneinzug  
und leichte Druckerwartung



LEDs zeigen den  
Gerätestatus bei  
Geschwindigkeitsbetrieb  
und Wartung an



Der Linerless-Druckkit  
minimiert die regelmäßige  
Wartung der Platte

# CT400, CT410

## Übersicht technischer Daten



| DRUCKDATEN  |                           | CT400   | CT410                  |
|---|---------------------------|---|------------------------|
| Drucktechnik  |                           | Thermotransfer, Thermodirekt  |                        |
| Druckauflösung, Punkte/mm (dpi)   |                           | 8 Punkte/mm (203 dpi)   | 12 Punkte/mm (305 dpi) |
| Max. Druckfläche  | Breite, mm (Inch)         | 104 mm (4.1")   |                        |
|   | Länge, mm (Inch)          | 400 mm (15.6")  |                        |
| Druckgeschwindigkeit  |                           | 152 mm/s (6ips)   | 102 mm/s (4ips)        |
| VERBRAUCHSMATERIALIEN (Es wird empfohlen, von SATO hergestellte oder freigegebene Materialien zu verwenden) |                           |   |                        |
| Sensorausführung  |                           | Fester, einstellbarer Durchlichtsensor für Abstandsetiketten<br>Reflektionssensor für Blackmark- Vordrucke                  |                        |
| Materialausführung  |                           | Etikettenrollen oder Leporello- Material  |                        |
| Materialgröße   | Breite, mm                | 23 - 118 mm   |                        |
|   | Länge, mm                 | 15 ~ 397 mm   |                        |
|   | Stärke, mm                | 0,08 ~ 0,19 mm  |                        |
| Materialrollengröße   | Max. Außendurchmesser, mm | Ø 110 mm  |                        |
|   | Innendurchmesser, mm      | Ø 40 mm   |                        |
| SCHRIFTARTEN/SYMBOLLOGIEN   |                           |   |                        |
| Schriftart  | Intern                    | 12 proportionale und nicht proportionale Bitmap-Schriften; Konturschriften; CGTimes, CGTriumvirate.                         |                        |
|   | Herunterladbar            | TrueType®-Font  |                        |
| Barcode-Symbologien   | Linear                    | UPC-A/E, EAN-8/13, CODE39, 93 & 128, Interleave 2 of 5, Matrix 2 of 5, Codabar, MSI, Bookland, POSTNET, UCC/EAN 128, RSS-14 |                        |
|   | 2-dimensional             | PDF417 (Ver 2.4), Maxi Code (Ver 3.0) und Data Matrix code (ECC 200) Ver 2.0  |                        |
| SCHNITTSTELLENDATEN   |                           |   |                        |
| Schnittstelle (optional)  |                           | Parallel: IEEE 1284, Seriell RS-232C, USB I/F, LAN:10/100 BaseT, WLAN 802.11b   |                        |
| BETRIEBSDATEN   |                           |   |                        |
| Stromversorgung   |                           | 115/240 V (±10 %), 50/60 Hz (±1 %)  |                        |
| Umgebungsbedingungen  | Betrieb                   | 5 ~ 35°C / 30 ~ 80% RLF (nicht kondensierend)   |                        |
|   | Lagerung                  | -5 ~ 45°C / 20 ~ 80% RLF (nicht kondensierend)  |                        |
| Zulassungen   |                           | UL, CSA, CE, TÜV  |                        |
| Maße (B x T x H),Gewicht  |                           | B198 x T230 x H181 mm / 3 kg  |                        |
| OPTIONALES ZUBEHÖR  |                           |   |                        |
| Schneidevorrichtung, Etikettenspender, Linerless-Material-Kit   |                           |   |                        |

## Empfohlene Verwendung



### Gesundheitswesen

Patientenidentifikation, Medikamentenausgabe, Patientenarmbänder, Medikamentenetikettierung, Lagerbestandsaufnahme, Etikettierung von Blutbeuteln, Regal- und Apothekenetikettierung werden durch die Verwendung des SATO Barcode-Kennzeichnungs- und Verfolgungssystems erleichtert. Der SATO Drucker besitzt eine antimikrobielle Oberfläche, um eine Ausbreitung von Infektionen zu vermeiden.



### Registrierung / Verfolgung

Patienten-Registrierung und Registrierung/Einweisung am Empfang, Terminbuchung, Akten-/Karteiverfolgung, Patientenverfolgung, Laborprobenverfolgung werden durch die Verwendung des SATO Barcode-Kennzeichnungs- und Verfolgungssystems erleichtert. Der SATO Drucker besitzt eine antimikrobielle Oberfläche, um eine Ausbreitung von Infektionen zu vermeiden.



### Gastlichkeit

Tourismus, Themenparks, Unterhaltung und Dienstleistungsindustrie gehören zu den Einsatzgebieten der SATO Drucker.

SATO garantiert nicht, dass die oben angegebenen Funktionen bei allen Modellen vorhanden sind. Änderungen der technischen Daten vorbehalten.