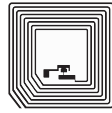




Barcode



2D-Code



RFID

Daimlerstrasse 12-14

D-63303 Dreieich

Telefon: 0 61 03 / 2 01 07-0

Telefax: 0 61 03 / 2 01 07-333

Email: [info@dalektron.de](mailto:info@dalektron.de)

Web: [www.dalektron.de](http://www.dalektron.de)



# M-Class Mark II

TD/TT-Drucker

## Technische Daten

	<b>M-Class Mark II 4206</b>
Auflösung	200 dpi
Druckbreite	108 mm
Max. Druckgeschwindigkeit	152 mm / Sekunde
Flash Speicher	4 MB
DRAM Speicher	8 MB
Standardschnittstellen	Parallel, Seriell, USB
Gehäuse	Metallgehäuse
Gewicht	12,2 kg
Abmessungen (BxHxT)	257 mm x 259 mm x 462 mm
Optionen	Schnittstellen: USB, Ethernet, WLAN Schneidemesser Spendefunktion LCD-Display Aufwickler (Intern / Extern)
	Weitere Optionen / Zubehör auf Anfrage!
Spezifikation Etiketten	76 mm Kern ( 3 Zoll ) 200 mm Aussendurchmesser Aussenwicklung
Spezifikation TT-Folie	25,4 mm Kern ( 1 Zoll ) max. 450 m Folienlänge Aussenbeschichtet

**Ihr kompetenter Ansprechpartner für:**

Etiketten - Thermotransferfolie - Etikettendrucker - Etikettieranlagen  
Barcodescanner - Mobile Datenerfassung - Softwarelösungen - Zubehör

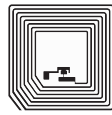




Barcode



2D-Code



RFID

Daimlerstrasse 12-14

D-63303 Dreieich

Telefon: 0 61 03 / 2 01 07-0

Telefax: 0 61 03 / 2 01 07-333

Email: [info@dalektron.de](mailto:info@dalektron.de)

Web: [www.dalektron.de](http://www.dalektron.de)



# M-Class Mark II

TD/TT-Drucker

## Technische Daten

	M-Class Mark II 4210	M-Class Mark II 4306
Auflösung	200 dpi	300 dpi
Druckbreite	108 mm	108 mm
Max. Druckgeschwindigkeit	254 mm / Sekunde	152 mm / Sekunde
Flash Speicher	8 MB	
DRAM Speicher	16 MB	
Standardschnittstellen	Parallel, Seriell, USB	
Gehäuse	Metallgehäuse	
Gewicht	12,2 kg	
Abmessungen (BxHxT)	249 mm x 262 mm x 459 mm	
Optionen	Schnittstellen: USB, Ethernet, WLAN Schneidmesser Spendefunktion MCL-fähig RFID-UHF oder HF-fähig  Weitere Optionen / Zubehör auf Anfrage!	
Spezifikation Etiketten	76 mm Kern ( 3 Zoll ) 200 mm Aussendurchmesser Aussenwicklung	
Spezifikation TT-Folie	25,4 mm Kern ( 1 Zoll ) max. 450 m Folienlänge Aussenbeschichtet	

Ihr kompetenter Ansprechpartner für:

Etiketten - Thermotransferfolie - Etikettendrucker - Etikettieranlagen  
Barcodescanner - Mobile Datenerfassung - Softwarelösungen - Zubehör

