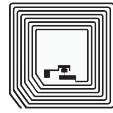




Barcode



2D-Code



RFID

Daimlerstrasse 12-14

D-63303 Dreieich

Telefon: 0 61 03 / 2 01 07-0

Telefax: 0 61 03 / 2 01 07-333

Email: [info@dalektron.de](mailto:info@dalektron.de)




Web: [www.dalektron.de](http://www.dalektron.de)



## Matrix 2000-Serie

CCD-Scanner

### Technische Daten

Lichtquelle	CCD Matrix Sensor
Max. Abtastrate	60 scans / Sekunde
Leseentfernung	5 – 57 cm (modellabhängig)
Max. Auflösung	1D-Code: 0,1 - 0,3 mm (modellabhängig) 2D-Code: 0,13 - 0,60 mm (modellabhängig)
Gehäuse	Magnesiumlegierung
Abmessungen (BxHxT)	73 mm x 57 mm x 121 mm
Schutzart	IP 64 (modellabhängig)
Gewicht	380 g
Umgebungstemperatur	0° - +40° C
Anschlussvarianten	RS 232 RS 485 RS 422 Ethernet
Baudrate	115.200 bauds
Programmiermethode	Windowsbasierende Konfigurationssoftware (VisiSet)
Barcodes	Dieses Gerät liest alle:  gängigen 1-D Codes   gängigen 2-D Codes   auch DPM (Direkte Produktmarkierung) 

Ihr kompetenter Ansprechpartner für:

Etiketten - Thermotransferfolie - Etikettendrucker - Etikettieranlagen  
Barcodescanner - Mobile Datenerfassung - Softwarelösungen - Zubehör

