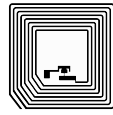


Barcode



2D-Code



RFID

Daimlerstrasse 12-14

D-63303 Dreieich

Telefon: 0 61 03 / 2 01 07-0

Telefax: 0 61 03 / 2 01 07-333

Email: info@dalektron.de

Web: www.dalektron.de



A⁺-Serie

TT/TD-Drucker

Die professionellen cab Industriedrucker kommen in einem breiten Anwendungsgebiet zum Einsatz. Ihre Entwicklung ist konsequent auf eine einfache und intuitive Bedienung und hohe Zuverlässigkeit ausgerichtet.

Die Druckmechanik und das Gehäuse sind aus hochwertigen Materialien gefertigt und perfekt in Form und Funktion aufeinander abgestimmt. Umfangreiche Peripherie und Software ermöglichen Lösungen für spezifische Kundenanforderungen.

Ob im Stand-alone-Einsatz, als PC-Anwendung oder in einem Netzwerk – die robusten Drucker der Serien A⁺ und X sind jeder Anforderung gewachsen. Der High-Speed-Prozessor sorgt für schnelle Verarbeitung eines Druckjobs und stellt das angeforderte Etikett sofort zur Verfügung.

Anwendungsbeispiele:

Leiterplattenetiketten

Wenn nur wenig Platz zur Verfügung steht - kleinste Etikettengröße 4x4 mm



Typenschilder

Schriften, Grafiken und Barcodes gestochen scharf mit 600 dpi



Karton- und Palettenetiketten

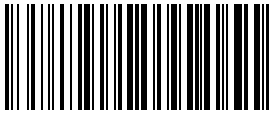
Etiketten bis DIN A4-Format



Ihr kompetenter Ansprechpartner für:

Etiketten - Thermotransferfolie - Etikettendrucker - Etikettieranlagen
Barcodescanner - Mobile Datenerfassung - Softwarelösungen - Zubehör

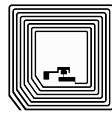




Barcode



2D-Code



RFID

Daimlerstrasse 12-14

D-63303 Dreieich

Telefon: 0 61 03 / 2 01 07-0

Telefax: 0 61 03 / 2 01 07-333

Email: info@dalektron.de

Web: www.dalektron.de

Typenübersicht Etikettendrucker A+ Serie



Der Schmale

Für kleine Etiketten mit präzisiertem Eindruck

Etikettendrucker		A2+	
Druckauflösung	dpi	300	600
Druckbreite	bis mm	54,2	57
Druckgeschwindigkeit	bis mm/s	150	100



Der Breite

Ideal für Odette- und UCC-Etiketten

Etikettendrucker		A6+	
Druckauflösung	dpi	203	300
Druckbreite	bis mm	168	162,6
Druckgeschwindigkeit	bis mm/s	200	200



Der Extrabreite

Für Paletten- und Fassetiketten

Etikettendrucker		A8+	
Druckauflösung	dpi	300	
Druckbreite	bis mm	216	
Druckgeschwindigkeit	bis mm/s	150	



Basisversion

Zum Drucken auf Etiketten und Endlosmaterial. Das Material wird an der gezackten Abreißkante abgetrennt. Optional kann es abgeschnitten oder extern aufgewickelt werden.



Spendeversion

Zum Drucken und Spenden von Etiketten. Während des Druckens wird das Etikett vom Träger gelöst. Es kann von Hand, mit einem Applikator oder Roboter abgenommen werden.

■ Standard □ Optional

Etikettendrucker	A2+		A4+			A6+		A8+	A4+M		A4+T		XD4T	XC4	XC6		
Druckkopf																	
Druckprinzip	Thermotransfer		■		■		■		■		■		■		■		
	Thermodirekt		■		-		-		-		-		-		-		
Druckauflösung	dpi	300	600	203	300	600	203	300	300	300	600	300	600	300	300	300	
Druckgeschwindigkeit	bis mm/s	150	100	250	250	100	200	200	150	125	100	125	100	125	125	125	
Druckbreite	bis mm	54,2	57	104	105,6	105,6	168	162,6	216	105,6	105,6	105,6	105,6	105,6	105,6	162,6	
Material Papier, Karton, Textil, Kunststoffe																	
Etiketten oder Endlosmaterial auf Rolle oder Leporello		■		■			■		■		■		■		□ ¹⁾	□ ¹⁾	
Etiketten auf Spule		-		-			-		-		■		■		-	-	
Dicke mm/Gewicht g/m ²		0,05-0,8/60-300														0,05-0,2/60-180	
Breite Etiketter ²⁾	mm	4-63		20-116			46-176		46-220		4-106		4-106		10-110	20-116	46-176
Trägerband	mm	24-67		24-120			50-180		50-235		10-110		10-110		10-110	24-120	50-180
Endlosmaterial	mm	24-67		24-120			50-180		50-235		4-110		4-110		4-110	-	-
Endlosschrumpfschlauch	mm	10-67		25-85			-		-		4-85		4-85		4-85	-	-
Etikettenhöhe ³⁾ ohne Rückzug	ab mm	4		4			6		10		5		5		20	20	20
beim Spendenab	mm	12		12			25		-		-		-		-	-	-
	bis mm	5000	2000	5000	4000	1000	4000	3000	2000	4000	1000	4000	1000	2000	2000	1500	
Vorratsrolle Außendurchm.	bis mm	205		205			205		205		205		205		300	300	300
Kerndurchmesser	mm	38-100		38-100			38-100		38-100		38-100		38-100		38-100	76	76
Wicklung		Außen oder innen															
Transferfolie																	
Farbseite		Außen oder innen															
Rollendurchmesser	bis mm	80		80			80		72		80		80		72	72	72
Kerndurchmesser	mm	25		25			25		25		25		25		25	25	25
Lauflänge variabel	bis m	500		500			500		360		500		500		360	360	360
Breite ³⁾	bis mm	57		114			165		220		114		114		114	114	165
Interner Aufwickler (nur bei Geräten mit Spendefunktion)																	
Außendurchmesser	bis mm	142		142			142		-		-		-		-	-	-
Kerndurchmesser	mm	38,1		38,1			38,1		-		-		-		-	-	-
Etikettenwicklung		Nur außen		Nur außen			Nur außen		-		-		-		-	-	-
Maße und Gewichte																	
Höhe	mm	274		274			274		274		274		274		395	395	395
Tiefe	mm	446		446			446		446		446		446		554	554	554
Breite	mm	190		242			302		352		242		242		248	248	358
Gewicht	kg	8,5		9			13		15		9		9		21	22	24
Etikettensensor																	
Durchlichtsensor		Für Etikettenvorderkante oder Stanzmarken und Materialende															
Reflexsensor von unten/opt. oben		Für Druckmarken															
Abstand zur Anlegekante	mm	5-26		5-53			5-53		5-53		-		-		-	5-53	5-53
von Mitte nach links	mm	-		-			-		-		0-53		0-53		0-53	-	-
Elektronik																	
Prozessor 32 Bit Taktrate	MHz								266								
Arbeitsspeicher (RAM)	MB								64								
Druckerspeicher IFFS	MB Flash								8								
Steckplatz CompactFlash Typ I									■								
für WLAN-Einsteckkarte									■								
Batteriepuffer für Echtzeituhr									■								
Akustischer Signalgeber bei Fehler									■								
Schnittstellen																	
Centronics nach IEEE 1284									□								
RS232 C									■								
USB 2.0 Hi-Speed Slave für PC									■								
Ethernet 10/100 Base T, LPD-, RawIP-, FTP-Printing, DHCP, HTTP, SMTP, SNMP, TIME, Zeroconf, mDNS, SOAP									■								
RS422/RS485									□								
Peripherieanschluss									■								
WLAN 802.11b/g, WEP/WPA-PSK (TKIP)									□								
2 x USB Host für ext. Bedienfeld, Tastatur, Scanner, Service Key, USB-Stick									■								
Betriebsdaten																	
Spannung		100-240 VAC ~ 50/60 Hz, PFC															
Leistungsaufnahme	W	100-300 je nach Gerätetyp															
Temperatur/Luftfeuchtigkeit Betrieb		5-40 °C/10-85 % nicht kondensierend															
Lager		0-60 °C/20-80 % nicht kondensierend															
Transport		-25-60 °C/20-80 % nicht kondensierend															
Zulassungen		CE, FCC class A, CB, CCC, UL															

¹⁾ Endlosmaterial auf Rolle nur nach Test²⁾ Bei kleinen Etiketten, dünnem Material oder starkem Kleber kann es Einschränkungen geben. Diese Anwendungen müssen getestet und freigegeben werden. ³⁾ Transferfolie entsprechend Breite des Etikettenmaterials, um Faltenwurf zu vermeiden

■ Standard □ Optional

Bedienfeld	
Tasten/LED-Anzeigen	Pause, Feed, Cancel, Menü, Enter, 4 x Cursor
LCD-Grafikanzeige	Breite 60 mm, Höhe 40 mm, Text 4 Zeilen, ca. 20 Zeichen je Zeile
Einstellungen	
	Digital- oder Analoguhr Uhrzeit Geräteeinstellungen Datum Druckparameter Schnittstellen Spracheinstellungen Sicherheit
Display-Anzeigen	
	Datenempfang Uhr WLAN-Feldstärke Kalenderblatt Ethernet-Status abc Debug Benutzer Speicher Eingangspuffer Temperatur Druckkopf Folienvorrat Speicherkartenzugriff
Überwachungen	
Druckstopp	Bei Transferfolienende Bei Etikettenende Wenn Druckkopf offen Wenn Messerendlage nicht erreicht
Testeinrichtungen	
Systemdiagnose	Beim Einschalten inkl. Druckkopfprüfung
Kurzstatusanzeige, Statusausdruck	Schriftenliste, Geräteliste, WLAN-Status, Etikettenprofil, Testgitter, Monitormodus, PPP Status
Statusmeldungen	Ausdruck zur Geräteeinstellung wie z. B. Drucklängen- und Betriebsstundenzähler, Abfrage Gerätestatus per Softwarebefehl, Anzeige im Display wie z. B. Netzwerkfehler - kein Link, Barcodefehler etc.
Schriften	
Schriftarten	5 Bitmap-Fonts inkl. OCR-A, OCR-B und 3 Vektor-Fonts Swiss 721, Swiss 721 Bold und Monospace 821 intern vorhanden, TrueType-Fonts ladbar. Optional: Chinesisch (vereinfacht), Thai
Zeichensätze	Windows 1250 bis 1257, DOS 437, 737, 775, 850, 852, 857, 862, 864, 866, 869, EBC DIC 500, ISO 8859-1 bis -10 sowie -13 bis -16, WinOEM 720, UTF-8, Macintosh Roman, DEC MCS, KOI8-R Es werden alle west- und osteuropäischen, lateinischen, kyrillischen, griechischen, hebräischen und arabischen Zeichen unterstützt. Optional: Chinesisch (vereinfacht), Thai
Bitmap-Fonts	Größe in Breite und Höhe 1-3 mm Vergrößerungsfaktor 2-10 Ausrichtung 0°, 90°, 180°, 270°
Vektor-/TrueType-Fonts	Größe in Breite und Höhe 0,9-128 mm Vergrößerungsfaktor stufenlos, Ausrichtung 360° in Schritten von 1°
Schriftschnitte	Fett, kursiv, unterstrichen, outline, invers - abhängig von den Schriftarten
Zeichenabstand	Variabel

Grafiken	
Grafikelemente	Linien, Pfeile, Rechtecke, Kreise, Ellipsen, gefüllt und gefüllt mit Verlauf
Grafikformate	PCX, IMG, BMP, TIF, MAC, GIF, PNG
Barcodes	
Lineare Barcodes	Code 39, Code 93 Interleaved 2/5 Code 39 Full ASCII Ident- und Leitcode der Code 128 A, B, C Deutschen Post AG EAN 8, 13 Codabar EAN/UCC 128 JAN 8, 13 EAN/UPC Appendix 2 MSI EAN/UPC Appendix 5 Plessey FIM Postnet HIBC RSS 14 UPCA, E, E0
2D-Codes	Aztec, Codablock F, Data Matrix, PDF 417, Micro PDF 417, UPS Maxicode, QR-Code, RSS 14 truncated, limited, stacked and stacked omnidirectional, EAN-Datamatrix, GS1 Data Bar Alle Codes sind in Höhe, Modulbreite und Ratio variabel. Ausrichtung 0°, 90°, 180°, 270°. Wahlweise Prüfziffer, Klarschriftausdruck und Start/Stop-Code abhängig vom Codetyp
Software	
Ansteuerung	J-Script Direktprogrammierung ■ abc Basic Compiler ■ Database Connector ■
Überwachung/ Administration	Druckerüberwachung ■ Administration Network Manager ■
Etikettensoftware	cablabel S3 Lite ■ cablabel S3 Viewer ■ cablabel S3 Pro □ cablabel S3 Print □
Windowstreiber zertifiziert	32/64 Bit für Server 2003 Windows Vista Server 2008 Windows 7 Server 2008 R2 Windows 8 Server 2012 Windows 8.1 Server 2012 Windows 10 Server 2012 R2 ■
Mac-Treiber *	OS X Druckertreiber ab Version 10.6 ■
Linux-Treiber *	32/64 Bit ab CUPS 1.2 ■
Stand-alone-Betrieb	■

*nur A+ Serie

Ihr kompetenter Ansprechpartner für:

Etiketten - Thermotransferfolie - Etikettendrucker - Etikettieranlagen
Barcodescanner - Mobile Datenerfassung - Softwarelösungen - Zubehör

