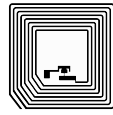




Barcode



2D-Code



RFID

Daimlerstrasse 12-14

D-63303 Dreieich

Telefon: 0 61 03 / 2 01 07-0

Telefax: 0 61 03 / 2 01 07-333

Email: [info@dalektron.de](mailto:info@dalektron.de)

Web: [www.dalektron.de](http://www.dalektron.de)



# EOS

TT/TD-Drucker

## Mobiles Drucken

In der Produktion, im Lager oder in der Landwirtschaft, überall dort, wo Etiketten benötigt werden und keine Steckdose für den Stromanschluss vorhanden ist. Mit der 24 V Eingangsspannung kann der Drucker aus jedem leistungsstarken Akku versorgt werden.

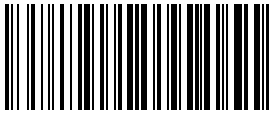
Optional bietet cab einen für EOS optimierten Akkupack an. Mit dem Akkupack 2 können pro Aufladung bis 500 Druckjobs mit einer Etikettengröße von 100 x 68 mm und 15% Schwärzung gedruckt werden.

Bei der Ausführung 4 steht die doppelte Akku-Leistung zur Verfügung.

**Ihr kompetenter Ansprechpartner für:**

Etiketten - Thermotransferfolie - Etikettendrucker - Etikettieranlagen  
Barcodescanner - Mobile Datenerfassung - Softwarelösungen - Zubehör

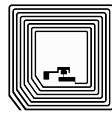




Barcode



2D-Code



RFID

## Typenübersicht EOSmobile

Daimlerstrasse 12-14

D-63303 Dreieich

Telefon: 0 61 03 / 2 01 07-0

Telefax: 0 61 03 / 2 01 07-333

Email: info@dalektron.de

Web: www.dalektron.de



Standardauslieferung  
ohne EOS-Akkupack

**EOS 1** mit 24 V Eingangsspannung. Für Etikettenrollen bis zu einem **mobile** Durchmesser von 152 mm.

Etikettendrucker	EOS1 mobile
Druckauflösung dpi	300*
Druckbreite bis mm	105,7
Druckgeschwindigkeit bis mm/s	125
Etikettenrollen Ø bis mm	152
Spannung	16,5 - 25 VDC



Standardauslieferung  
ohne EOS-Akkupack

**EOS 4** Für Etikettenrollen bis zu einem Durchmesser von 203 mm. Alle **mobile** weiteren technischen Daten sind identisch zu EOS1 mobile.

Etikettendrucker	EOS4 mobile
Druckauflösung dpi	300*
Druckbreite bis mm	105,7
Druckgeschwindigkeit bis mm/s	125
Etikettenrollen Ø bis mm	203
Spannung	16,5 - 25 VDC

\*203 dpi auf Anfrage

**Ihr kompetenter Ansprechpartner für:**

Etiketten - Thermotransferfolie - Etikettendrucker - Etikettieranlagen  
Barcodescanner - Mobile Datenerfassung - Softwarelösungen - Zubehör



■ Standard    □ Option

Etikettendrucker		EOS1		EOS4		EOS1 mobile		EOS4 mobile	
<b>Druckkopf</b>									
Druckprinzip		Thermotransfer / Thermodirekt							
Druckauflösung	dpi	203	300	203	300	300	300	300	300
Druckbreite bis	mm	108	105,7	108	105,7	105,7	105,7	105,7	105,7
Druckgeschwindigkeiten	mm/s	30, 40, 50, 75, 100, 125							
<b>Material<sup>1)</sup></b>									
Etiketten – Endlosmaterial		Papier, Karton, Textil, Kunststoffe wie PET, PE, PP, PVC, PU, Acrylat, PI							
auf Rolle		■		■		■		■	
Leporello		□		□		—		—	
Dicke mm / Gewicht g/m <sup>2</sup>		0,055–0,7 / 60–240							
Breite	Etiketten	mm einbahnig: 10 –116, mehrbahnig: 5 –116							
	Trägerband	mm 25–120							
	Endlosmaterial	mm 5–120							
	flachgepresste Schläuche	mm 5 - 85							
Etikettenhöhe	ohne Rückzug	mm 5 - 1000							
Vorratsrolle	Außendurchmesser bis	mm 152	203	152	203	152	203	152	203
	Kerndurchmesser	mm 38–76							
	Wicklung	außen oder innen, beim Schneiden bevorzugt außen							
<b>Transferfolie</b>									
Farbseite		außen oder innen							
Rollendurchmesser bis	mm	72							
Kerndurchmesser	mm	25,4							
Lauflänge bis	m	360							
Breite	mm	50–114							
<b>Maße</b>									
Höhe x Tiefe x Breite		mm 189 x 322 x 253	245 x 412 x 264	189 x 322 x 253	245 x 412 x 264	189 x 322 x 253	245 x 412 x 264	189 x 322 x 253	245 x 412 x 264
Gewicht		kg 4	5	4	5	4	5	4	5
<b>Materialsensor</b>									
Durchlichtsensor		für Etikettenvorderkante oder Stanzmarken und Materialende							
Reflexsensor von unten		für Druckmarken							
Abstand von Mitte	mm	0 - 58							
<b>Elektronik</b>									
Prozessor High Speed 32 Bit Taktrate MHz		400							
Arbeitsspeicher (RAM) MB		64							
Datenspeicher IFFS MB Flash		16							
Batteriepuffer für Echtzeituhr mit Ausdruck Uhrzeit und Datum Datenspeicherung bei Netzabschaltung		■							
Warnsignal akustischer Signalgeber bei Fehler		■							
<b>Schnittstellen</b>									
USB 2.0 full speed Device für PC-Anschluss		■							
Ethernet 10/100 Base T, LPD, RawIP-Printing, ftp-Printing, DHCP, HTTP, FTP, SMTP, SNMP, TIME, Zeroconf, mDNS, SOAP		■							
Peripherieanschluss		■							
2 x USB Host am Bedienfeld, Anschluss bis 100 mA für Memory-Stick, Service Key, WLAN oder Bluetooth		■							
1 x USB Host auf der Rückseite, Anschluss bis 500 mA für Tastatur, Scanner, WLAN oder Bluetooth		■							
<b>Bedienfeld</b>									
Display		Touchscreen 160 x 255 Bildpunkte mit Hintergrundbeleuchtung							
Bilddiagonale	mm	96							
<b>Betriebsdaten</b>									
Spannung		100 – 240 VAC, 50/60 Hz				16,5–25 VDC			
Leistungsaufnahme		Energiesparmodus 1,8 W/typisch 45 W/max. 100 W							
Temperatur/Luftfeuchtigkeit	Betrieb:	+ 5 - 40°C / 10 - 85% nicht kondensierend							
	Lager:	+ 0 - 60°C / 20 - 80% nicht kondensierend							
	Transport:	- 25 - 60°C / 20 - 80% nicht kondensierend							
Zulassungen		CE, FCC class A, CB, CCC, UL							

<sup>1)</sup> Die Materialangaben sind Richtwerte. Kleine Etiketten, sehr dünne, schmale, dicke und steife Materialien sowie Etiketten mit starkem Kleber müssen zuvor getestet werden.

Ihr kompetenter Ansprechpartner für:

Etiketten - Thermotransferfolie - Etikettendrucker - Etikettieranlagen  
 Barcodescanner - Mobile Datenerfassung - Softwarelösungen - Zubehör

