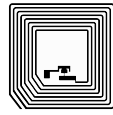




Barcode



2D-Code



RFID

Daimlerstrasse 12-14

D-63303 Dreieich

Telefon: 0 61 03 / 2 01 07-0

Telefax: 0 61 03 / 2 01 07-333

Email: info@dalektron.de

Web: www.dalektron.de



Mach 1/2

TT/TD-Drucker

Mit den MACH1/MACH2 rundet cab ihre Druckerpalette im unteren Preissegment ab:

- Ideal bei kleinem bis mittlerem Druckaufkommen
- Für Thermotransfer- und Thermodirektdruck
- MACH1 mit Bedientasten und LED-Anzeige,
- MACH2 mit LCD-Farbdisplay und Navigatorpad
- Druckauflösung 200 dpi oder 300 dpi für beide Gerätetypen
- Verarbeitung von Etikettenbreiten bis 118 mm
- Die stabile Doppelwandkonstruktion lässt den Druck von Etiketten in allen Bereichen zu.

Einsatzmöglichkeiten

Bereich	Anwendungen
Büro/Behörde	Hinweis- und Warnetiketten, Inventaretiketten
Fertigung	Produktetiketten, Protokoll-, Prüf- und Testetiketten
Gesundheit	Etiketten bei Patientenaufnahme, Blutbanken
Handel	Produktetiketten, Preisauszeichnung
Lager	Lagerplatzetiketten, Regalbeschriftung
Transport/Logistik	Adress- und Versandetiketten, Wareneingang
Veranstaltungen	Etiketten für Events im Sport und an Schulen, Tickets bzw. Eintrittskarten

Ihr kompetenter Ansprechpartner für:

Etiketten - Thermotransferfolie - Etikettendrucker - Etikettieranlagen
Barcodescanner - Mobile Datenerfassung - Softwarelösungen - Zubehör

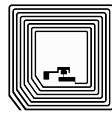




Barcode



2D-Code



RFID

Typenübersicht Mach1/2

Daimlerstrasse 12-14

D-63303 Dreieich

Telefon: 0 61 03 / 2 01 07-0

Telefax: 0 61 03 / 2 01 07-333

Email: info@dalektron.de

Web: www.dalektron.de



Etikettendrucker		Mach1	
Druckauflösung	dpi	203	300
Druckbreite	bis mm	108	105,7
Druckgeschwindigkeit	bis mm/s	127	102



Etikettendrucker		Mach2	
Druckauflösung	dpi	203	300
Druckbreite	bis mm	108	105,7
Druckgeschwindigkeit	bis mm/s	177	127

Ihr kompetenter Ansprechpartner für:

Etiketten - Thermotransferfolie - Etikettendrucker - Etikettieranlagen
Barcodescanner - Mobile Datenerfassung - Softwarelösungen - Zubehör



■ Standard □ Option

Etikettendrucker		MACH1		MACH2	
Druckkopf					
Druckprinzip		Thermotransfer, Thermodirekt			
Druckauflösung	dpi	203	300	203	300
Druckgeschwindigkeit	bis mm/s	127	102	177	127
Druckbreite	bis mm	108	105,7	108	105,7
Material²⁾					
Papier, Karton, Kunststoffe		■		■	
Breite	Etiketten	mm 25 - 112			
	Trägerband	mm 25 - 118			
Etikettenhöhe	ab mm	4			
	bis mm	1.727	762	1.727	762
Dicke		mm 0,06 - 0,2			
Gewicht	²⁾	g/m ² 60 - 160			
Rolle	Außendurchmesser bis mm	127			
	Kerndurchmesser mm	25,4 - 38,1			
Wicklung		Außen oder innen			
Transferfolie					
Farbseite		Außen oder innen			
Rollendurchmesser	bis mm	68			
Kerndurchmesser	mm	25,4			
Laulänge	bis m	300			
Breite	mm	25 - 114			
Maße und Gewichte Drucker					
Breite x Höhe x Tiefe		mm 210 x 186 x 280			
Gewicht	kg	2,7	3		
Etikettensensor mit Positionsanzeige					
Durchlichtsensor		Mittig ixiert			
Relxsensor von unten		Einstellbar			
Elektronik					
Speicher	Flash	MB	16		
	SDRAM	MB	8 (4 MB für Anwendung)		
Batterie für aktuelles Datum/Uhrzeit, Echtzeituhr		■		■	
Schnittstellen					
RS232C		■		■	
USB für PC-Anschluss		■		■	
Ethernet		■		■	
USB Host		-		■	
Betriebsdaten					
Spannung		100 - 240 VAC ~ 50/60 Hz, PFC			
Leistungsaufnahme bis W		60			
Temperatur / Luftfeuchtigkeit	Betrieb	5 - 40°C / 30 - 85% nicht kond.			
	Lager	-20 - 50°C / 10 - 90% nicht kond.			
	Transport	-25 - 60°C / 20 - 80% nicht kond.			
Zulassungen		CE, FCC, CCC, CB, UL, KCC			

Bedienfeld			
Tasten	Feed	■	■
	Ein/Aus	■	■
	Kalibrierung Materialsensor	■	■
LEDs	Ready	■	-
	Status	■	-
Farbiges TFT-Display mit Navigatorpad		-	■
Anzeigen im Display (MACH2)			
		Druckereinstellungen Etiketteneinstellungen Geräte Diagnose Beenden Digitaluhr	
Überwachungen			
		Transferfolie Ende Material Ende Druckkopf offen	
Testeinrichtungen			
Systemdiagnose		Beim Einschalten inklusive Druckkopferkennung	
Kurzstatus-anzeige, Statusausdruck	Druckereinstellungen Etiketteneinstellungen Geräte Diagnose Beenden Testausdruck Etiketten kalibrieren		
Schritten			
Schrittarten		11 Bitmap-Fonts inklusive OCR-A, OCR-B	
Zeichensätze		Codepage 437, 737, 850 bis 852, 855, 857, 860 bis 863, 865, 866, 869 Windows 1250 bis 1255, 1257	
Bitmap-Fonts		Vergrößerungsfaktor bis achtfach Breite und Höhe, Ausrichtung 0°, 90°, 180°, 270°	
Graikformate			
		PCX, BMP	
Barcodes			
1D-Codes	Code 39	Postnet	
	Code 93	ITF 14	
2D-Codes	EAN/UPC Appendix 2	China Postal Code	
	EAN/UPC Appendix 5	HIBC	
	Interleaved 2/5	MSI	
	Codabar	Plessey	
	Code 128 A, B, C	Telepen	
	EAN 128	FIM	
	UCC 128	GS1 DataBar	
	PDF417	Micro PDF417	
	DataMatrix	Micro QR-Code	
	MaxiCode	Aztec	
QR-Code			
Software			
Druckersprachen		EZPL, ZPL, EPL	■
Etiketten-software	cablabel S3 Lite		■
	cablabel S3 Viewer		■
	cablabel S3 Pro		□
Windowstreiber zertifiziert 32/64 Bit für	Windows Vista	Server 2003	
	Windows 7	Server 2008	
	Windows 8	Server 2008 R2	
	Windows 8.1	Server 2012	■
	Windows 10	Server 2012 R2	

1) Die Angaben über Aussehen und technische Daten der Geräte entsprechen den zum Zeitpunkt der Drucklegung vorhandenen Kenntnissen. Änderungen sind vorbehalten. Aktuelle Daten finden Sie auf der Internetseite

2) Bei kleinen Etiketten, dünnem Material oder starkem Kleber kann es Einschränkungen geben. Diese Anwendungen müssen getestet und freigegeben werden.

Ihr kompetenter Ansprechpartner für:
Etiketten - Thermotransferfolie - Etikettendrucker - Etikettieranlagen
Barcodescanner - Mobile Datenerfassung - Softwarelösungen - Zubehör

