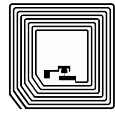


Barcode



2D-Code



RFID

Daimlerstrasse 12-14

D-63303 Dreieich

Telefon: 0 61 03 / 2 01 07-0

Telefax: 0 61 03 / 2 01 07-333

Email: [info@dalektron.de](mailto:info@dalektron.de)

Web: [www.dalektron.de](http://www.dalektron.de)



## X<sup>+</sup>-Serie

TT/TD-Drucker

Die professionellen cab Industriedrucker kommen in einem breiten Anwendungsgebiet zum Einsatz. Ihre Entwicklung ist konsequent auf eine einfache und intuitive Bedienung und hohe Zuverlässigkeit ausgerichtet.

Die Druckmechanik und das Gehäuse sind aus hochwertigen Materialien gefertigt und perfekt in Form und Funktion aufeinander abgestimmt. Umfangreiche Peripherie und Software ermöglichen Lösungen für spezifische Kundenanforderungen.

Ob im Stand-alone-Einsatz, als PC-Anwendung oder in einem Netzwerk – die robusten Drucker der Serien A<sup>+</sup> und X sind jeder Anforderung gewachsen. Der High-Speed-Prozessor sorgt für schnelle Verarbeitung eines Druckjobs und stellt das angeforderte Etikett sofort zur Verfügung.

### Anwendungsbeispiele:

#### Leiterplattenetiketten

Wenn nur wenig Platz zur Verfügung steht - kleinste Etikettengröße 4x4 mm



#### Typenschilder

Schriften, Grafiken und Barcodes gestochen scharf mit 600 dpi



#### Karton- und Palettenetiketten

Etiketten bis DIN A4-Format



Ihr kompetenter Ansprechpartner für:

Etiketten - Thermotransferfolie - Etikettendrucker - Etikettieranlagen  
Barcodescanner - Mobile Datenerfassung - Softwarelösungen - Zubehör

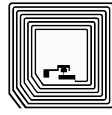




Barcode



2D-Code



RFID

Daimlerstrasse 12-14

D-63303 Dreieich

Telefon: 0 61 03 / 2 01 07-0

Telefax: 0 61 03 / 2 01 07-333

Email: info@dalektron.de

Web: www.dalektron.de

## Typenübersicht X+ Serie Etikettendrucker für zweifarbigen Drucken



Zwei hintereinander angeordnete Thermotransferdruckwerke zum **gleichzeitigen Bedrucken mit zwei Farben** in einem Etikett. Mit Foliensparautomatik bei einem Druckkopf.

- Erfüllt die Voraussetzungen für das Einstufungs- und Kennzeichnungssystem nach GHS
- Für große Etikettenrollen bis 300 mm Durchmesser
- Die beiden Druckmechaniken mit den Transferfolienhaltern, das Bedienfeld sowie die Elektronik wurden von den bewährten Industriedruckern der A+ Serie übernommen.

Etikettendrucker		XC4
Druckauflösung	dpi	300
Druckbreite	bis mm	105,6
Druckgeschwindigkeit	bis mm/s	125



Etikettendrucker		XC6
Druckauflösung	dpi	300
Druckbreite	bis mm	162,6
Druckgeschwindigkeit	bis mm/s	125

**Ihr kompetenter Ansprechpartner für:**

Etiketten - Thermotransferfolie - Etikettendrucker - Etikettieranlagen  
Barcodescanner - Mobile Datenerfassung - Softwarelösungen - Zubehör



■ Standard □ Optional

<b>Etikettendrucker</b>	<b>A2+</b>		<b>A4+</b>			<b>A6+</b>		<b>A8+</b>	<b>A4+M</b>		<b>A4+T</b>		<b>XD4T</b>	<b>XC4</b>	<b>XC6</b>		
<b>Druckkopf</b>																	
Druckprinzip	Thermotransfer		■		■		■		■		■		■		■		
	Thermodirekt		■		-		■		■		-		-		-		
Druckauflösung dpi	300	600	203	300	600	203	300	300	300	600	300	600	300	300	300	300	
Druckgeschwindigkeit bis mm/s	150	100	250	250	100	200	200	150	125	100	125	100	125	125	125	125	
Druckbreite bis mm	54,2	57	104	105,6	105,6	168	162,6	216	105,6	105,6	105,6	105,6	105,6	105,6	162,6	162,6	
<b>Material</b> <span style="float:right">Papier, Karton, Textil, Kunststoffe</span>																	
Etiketten oder Endlosmaterial auf Rolle oder Leporello	■		■			■		■		■		■		□ <sup>1)</sup>		□ <sup>1)</sup>	
Etiketten auf Spule	-		-			-		-		■		■		-		-	
Dicke mm/Gewicht g/m <sup>2</sup>	0,05-0,8/60-300																
Breite Etiketter <sup>2)</sup> mm	4-63		20-116			46-176		46-220		4-106		4-106		10-110		20-116 46-176	
Trägerband mm	24-67		24-120			50-180		50-235		10-110		10-110		10-110		24-120 50-180	
Endlosmaterial mm	24-67		24-120			50-180		50-235		4-110		4-110		4-110		-	
Endlosschrumpfschlauch mm	10-67		25-85			-		-		4-85		4-85		4-85		-	
Etikettenhöhe <sup>3)</sup> ohne Rückzug ab mm	4		4			6		10		5		5		20		20 20	
beim Spendenab mm	12		12			25		-		-		-		-		-	
bis mm	5000	2000	5000	4000	1000	4000	3000	2000	4000	1000	4000	1000	2000	2000	1500	1500	
Vorratsrolle Außendurchm. bis mm	205		205			205		205		205		205		300		300 300	
Kerndurchmesser mm	38-100		38-100			38-100		38-100		38-100		38-100		38-100		76 76	
Wicklung	Außen oder innen																
<b>Transferfolie</b>																	
Farbseite	Außen oder innen																
Rollendurchmesser bis mm	80		80			80		72		80		80		72		72 72	
Kerndurchmesser mm	25		25			25		25		25		25		25		25 25	
Lauflänge variabel bis m	500		500			500		360		500		500		360		360 360	
Breite <sup>3)</sup> bis mm	57		114			165		220		114		114		114		114 165	
<b>Interner Aufwickler (nur bei Geräten mit Spendefunktion)</b>																	
Außendurchmesser bis mm	142		142			142		-		-		-		-		-	
Kerndurchmesser mm	38,1		38,1			38,1		-		-		-		-		-	
Etikettenwicklung	Nur außen		Nur außen			Nur außen		-		-		-		-		-	
<b>Maße und Gewichte</b>																	
Höhe mm	274		274			274		274		274		274		395		395 395	
Tiefe mm	446		446			446		446		446		446		554		554 554	
Breite mm	190		242			302		352		242		242		248		248 358	
Gewicht kg	8,5		9			13		15		9		9		21		22 24	
<b>Etikettensensor</b>																	
Durchlichtsensor	Für Etikettenvorderkante oder Stanzmarken und Materialende																
Reflexsensor von unten/opt. oben	Für Druckmarken																
Abstand zur Anlegekante mm	5-26		5-53			5-53		5-53		-		-		-		5-53 5-53	
von Mitte nach links mm	-		-			-		-		0-53		0-53		0-53		-	
<b>Elektronik</b>																	
Prozessor 32 Bit Taktrate MHz								266									
Arbeitsspeicher (RAM) MB								64									
Druckerspeicher IFFS MB Flash								8									
Steckplatz CompactFlash Typ I								■									
für WLAN-Einsteckkarte								■									
Batteriepuffer für Echtzeituhr								■									
Akustischer Signalgeber bei Fehler								■									
<b>Schnittstellen</b>																	
Centronics nach IEEE 1284								□									
RS232 C								■									
USB 2.0 Hi-Speed Slave für PC								■									
Ethernet 10/100 Base T, LPD-, RawIP-, FTP-Printing, DHCP, HTTP, SMTP, SNMP, TIME, Zeroconf, mDNS, SOAP								■									
RS422/RS485								□									
Peripherieanschluss								■									
WLAN 802.11b/g, WEP/WPA-PSK (TKIP)								□									
2 x USB Host für ext. Bedienfeld, Tastatur, Scanner, Service Key, USB-Stick								■									
<b>Betriebsdaten</b>																	
Spannung	100-240 VAC ~ 50/60 Hz, PFC																
Leistungsaufnahme W	100-300 je nach Gerätetyp																
Temperatur/Luftfeuchtigkeit Betrieb	5-40 °C/10-85 % nicht kondensierend																
Lager	0-60 °C/20-80 % nicht kondensierend																
Transport	-25-60 °C/20-80 % nicht kondensierend																
Zulassungen	CE, FCC class A, CB, CCC, UL																

<sup>1)</sup> Endlosmaterial auf Rolle nur nach Test<sup>2)</sup> Bei kleinen Etiketten, dünnem Material oder starkem Kleber kann es Einschränkungen geben. Diese Anwendungen müssen getestet und freigegeben werden. <sup>3)</sup> Transferfolie entsprechend Breite des Etikettenmaterials, um Faltenwurf zu vermeiden

■ Standard □ Optional

Bedienfeld	
Tasten/LED-Anzeigen	Pause, Feed, Cancel, Menü, Enter, 4 x Cursor
LCD-Grafikanzeige	Breite 60 mm, Höhe 40 mm, Text 4 Zeilen, ca. 20 Zeichen je Zeile
Einstellungen	
	Digital- oder Analoguhr Geräteeinstellungen Druckparameter Spracheinstellungen
	Uhrzeit Datum Schnittstellen Sicherheit
Display-Anzeigen	
	Datenempfang WLAN-Feldstärke Ethernet-Status Benutzer Speicher Temperatur Druckkopf Speicherkartenzugriff
	Uhr Kalenderblatt abc Debug Eingangspuffer Folienvorrat
Überwachungen	
Druckstopp	Bei Transferfolienende Bei Etikettenende Wenn Druckkopf offen Wenn Messerendlage nicht erreicht
Testeinrichtungen	
Systemdiagnose	Beim Einschalten inkl. Druckkopfprüfung
Kurzstatusanzeige, Statusausdruck	Schriftenliste, Geräteliste, WLAN-Status, Etikettenprofil, Testgitter, Monitormodus, PPP Status
Statusmeldungen	Ausdruck zur Geräteeinstellung wie z. B. Drucklängen- und Betriebsstundenzähler, Abfrage Gerätestatus per Softwarebefehl, Anzeige im Display wie z. B. Netzwerkfehler - kein Link, Barcodefehler etc.
Schriften	
Schriftarten	5 Bitmap-Fonts inkl. OCR-A, OCR-B und 3 Vektor-Fonts Swiss 721, Swiss 721 Bold und Monospace 821 intern vorhanden, TrueType-Fonts ladbar. Optional: Chinesisch (vereinfacht), Thai
Zeichensätze	Windows 1250 bis 1257, DOS 437, 737, 775, 850, 852, 857, 862, 864, 866, 869, EBC DIC 500, ISO 8859-1 bis -10 sowie -13 bis -16, WinOEM 720, UTF-8, Macintosh Roman, DEC MCS, KOI8-R Es werden alle west- und osteuropäischen, lateinischen, kyrillischen, griechischen, hebräischen und arabischen Zeichen unterstützt. Optional: Chinesisch (vereinfacht), Thai
Bitmap-Fonts	Größe in Breite und Höhe 1-3 mm Vergrößerungsfaktor 2-10 Ausrichtung 0°, 90°, 180°, 270°
Vektor-/TrueType-Fonts	Größe in Breite und Höhe 0,9-128 mm Vergrößerungsfaktor stufenlos, Ausrichtung 360° in Schritten von 1°
Schriftschnitte	Fett, kursiv, unterstrichen, outline, invers - abhängig von den Schriftarten
Zeichenabstand	Variabel

Grafiken	
Grafikelemente	Linien, Pfeile, Rechtecke, Kreise, Ellipsen, gefüllt und gefüllt mit Verlauf
Grafikformate	PCX, IMG, BMP, TIF, MAC, GIF, PNG
Barcodes	
Lineare Barcodes	Code 39, Code 93 Code 39 Full ASCII Code 128 A, B, C EAN 8, 13 EAN/UCC 128 EAN/UPC Appendix 2 EAN/UPC Appendix 5 FIM HIBC
	Interleaved 2/5 Ident- und Leitcode der Deutschen Post AG Codabar JAN 8, 13 MSI Plessey Postnet RSS 14 UPC A, E, E0
2D-Codes	Aztec, Codablock F, Data Matrix, PDF 417, Micro PDF 417, UPS Maxicode, QR-Code, RSS 14 truncated, limited, stacked and stacked omnidirectional, EAN-Datamatrix, GS1 Data Bar Alle Codes sind in Höhe, Modulbreite und Ratio variabel. Ausrichtung 0°, 90°, 180°, 270°. Wahlweise Prüfziffer, Klarschriftausdruck und Start/Stop-Code abhängig vom Codetyp
Software	
Ansteuerung	J-Script Direktprogrammierung abc Basic Compiler Database Connector
Überwachung/Administration	Druckerüberwachung Administration Network Manager
Etikettensoftware	cablabel S3 Lite cablabel S3 Viewer cablabel S3 Pro cablabel S3 Print
Windowstreiber zertifiziert	32/64 Bit für Windows Vista Windows 7 Windows 8 Windows 8.1 Windows 10
Mac-Treiber *	OS X Druckertreiber ab Version 10.6
Linux-Treiber *	32/64 Bit ab CUPS 1.2
Stand-alone-Betrieb	

\*nur A+ Serie

Ihr kompetenter Ansprechpartner für:

Etiketten - Thermotransferfolie - Etikettendrucker - Etikettieranlagen  
Barcodescanner - Mobile Datenerfassung - Softwarelösungen - Zubehör

