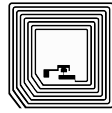




Barcode



2D-Code



RFID

Daimlerstrasse 12-14

D-63303 Dreieich

Telefon: 0 61 03 / 2 01 07-0

Telefax: 0 61 03 / 2 01 07-333

Email: [info@dalektron.de](mailto:info@dalektron.de)

Web: [www.dalektron.de](http://www.dalektron.de)



# Dolphin 6110

WLAN / Bluetooth

## Technische Daten

Lichtquelle	Kamerasystem oder Laser-Zielstrahl (modellabhängig)
Audio	Integriertes Mikrofon und integrierte Lautsprecher
Sprachverbindungen	VoIP- (Voice over IP) und PTT-fähig (Sprechfunkbetrieb)
Akku	Standardakku: Lithium-Ionen-Akku, 3,7 V, 2200 mAh Hochleistungs-Akku: Lithium-Ionen-Akku, 3,7 V, 3000 mAh
Betriebssystem	Windows Embedded Handheld 6.5.3
Display	LCD mit 65.000 Farben, Hintergrundbeleuchtung, QVGA (240 x 320)
Prozessor	Texas Instruments OMAP3715 800-MHz-Prozessor
Speicher	512 MB RAM x 512 MB FLASH
Tastaturlayout	Alphanumerisch mit 28 Tasten
Gehäuse	Robustes Hart-PVC
Abmessungen (B x H x T)	175 mm x 69 mm x 39 mm (modellabhängig)
Gewicht	247 – 252 g (modellabhängig)
Schutzart	IP 54
Umgebungstemperatur	-10° – +50°C
Optionen / Zubehör	<ul style="list-style-type: none"> <li>• Halfter</li> <li>• Trageschlaufe</li> <li>• Speichererweiterung</li> <li>• GPS</li> </ul>
Barcodes	Weitere Optionen / Zubehör auf Anfrage! Dieses Gerät liest modellabhängig alle: <ul style="list-style-type: none"> <li>• gängigen 1D-Codes und 2D-Codes</li> </ul>

**Ihr kompetenter Ansprechpartner für:**

Etiketten - Thermotransferfolie - Etikettendrucker - Etikettieranlagen  
Barcodescanner - Mobile Datenerfassung - Softwarelösungen - Zubehör

