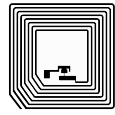


Barcode



2D-Code



RFID



Daimlerstrasse 12-14

D-63303 Dreieich

Telefon: 0 61 03 / 2 01 07-0

Telefax: 0 61 03 / 2 01 07-333

Email: [info@dalektron.de](mailto:info@dalektron.de)

Web: [www.dalektron.de](http://www.dalektron.de)

## C690LJ

Tintenstrahl-Drucker

C690LJ ist ein Farbtintenstrahl-Etikettendrucker für den professionellen Einsatz. Durch Einsatz neuester Sensortechnik wird ein hochpräziser Druck und einfaches Etikettenhandling gewährleistet. Die robuste Ganzmetall Gehäuseausführung ermöglicht industriellen Einsatz.

Dieser einzigartige Drucker bietet professionellen hochwertigen Etikettendruck (bis zu 1200 x 1200 dpi) und eine hohe Druckgeschwindigkeit. Damit ist der C690LJ die ultimative Lösung für kleine bis mittlere Farbetiketten-Serien.

Der Standard-Drucker verfügt über einen extern angebrachten Rollenhalter und einer manuellen Abrisskante. Der Rollenhalter ermöglicht den Einsatz von Etikettenrollen mit einem Durchmesser von bis zu 228,6 mm (9"). Weitere Optionen wie z.B. einen automatischen Aufwickler sind verfügbar.

Etiketten Beispiele:



**Ihr kompetenter Ansprechpartner für:**

Etiketten - Thermotransferfolie - Etikettendrucker - Etikettieranlagen  
Barcodescanner - Mobile Datenerfassung - Softwarelösungen - Zubehör



Highlights:

- 🔵 druckt vollfarbige Etiketten, wasserfest und alkoholresistent
- 🔵 großer Druckbereich von 38 x 12 mm bis 210 x 500 mm, sowie DIN A 4 Papier
- 🔵 hohe Druckqualität bis zu 1200 x 1200dpi in Farbe
- 🔵 Druckgeschwindigkeit bis zu 4" pro Sekunde (300dpi)
- 🔵 separate Tintenpatronen mit großem Volumen (C/M/Y/B)
- 🔵 sehr einfache Bedienung durch den Anwender
- 🔵 GoLabel PDFEtikettensoftware

Druckverfahren	Thermischer Tintenstrahldruck		
Druckqualität	Schwarz: bis zu 1200 dpi		
	Farbe: bis zu 1200 dpi		
Druckgeschwindigkeit	Bis zu 4" pro Sekunde (300 dpi)		
Tintenkapazität	Schwarz: 69 ml (dye Ink)		
	66ml (pigment Ink)		
	Color (CMY): 28ml		
Unterstützte Betriebssysteme	Windows ® 8.1, 8, 7, Vista (32 and 64 bit) XP		
Papiersensoren	Einstellbare GAP, Black Mark sensor from 0 to 3.2 "		
Medien Abmessung		Max	Min
	Etikettenbreite	203 mm (8")	38 mm (1.5")
	Medienbreite	216 mm (8.5")	38 mm (1.5")
	Etikettenhöhe	500 mm (19,7")	15 mm (0.6")
	Etikettenabstand	5 mm (0,02")	2 mm (0.08")
Papiereinzug	Sensorüberwachter Etikettenvorschub Einzelblätter (manuell)		
Materialtyp	Endlospapier und Einzelblätter		
Etikettenrolle	Max. Rollendurchmesser 228,6mm (9")		
	Max. Rollenbreite 219mm (8,5")		
Etikettenerkennung	GAP, Black Mark, Endlos		
Schnittstelle	Integrierte, Kabelgebundene Ethernet		
	Schnittstelle RJ45 USB 2.0		
Externe Stromversorgung	100-240V Wechselstrom, (+/- 10%), 50/60 Hz (+/- 3%)		
Leistungsaufnahme (maximal)	28 W beim Drucken		
	6 W im Leerlauf		
	0.6 W (220V) im ausgeschalteten Zustand		
	0.4 W (110V) im ausgeschalteten Zustand		
Abmessung (B x H x T)	500 (B) x 400 (H) x 250 (T) mm		
Gewicht	20 kg		
Gewährleistung	2 Jahre Gewährleistung oder 25.4 Mio. mm		

**Ihr kompetenter Ansprechpartner für:**

Etiketten - Thermotransferfolie - Etikettendrucker - Etikettieranlagen  
 Barcodescanner - Mobile Datenerfassung - Softwarelösungen - Zubehör

