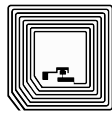


Barcode



2D-Code



RFID

Daimlerstrasse 12-14

D-63303 Dreieich

Telefon: 0 61 03 / 2 01 07-0

Telefax: 0 61 03 / 2 01 07-333

Email: info@dalektron.de

Web: www.dalektron.de

# CS4070-HC

**Ermöglichen Sie Ihren Mitarbeitern im Gesundheitswesen zur Verbesserung der Patientensicherheit und der Erfahrung für den Patienten eine fortschrittliche Barcode-Erfassung.** Das Scannen von Barcodes am Bett des Patienten ist entscheidend für die Vermeidung lebensgefährlicher Fehler bei der Medikationsverwaltung und Probenentnahme. Mit dem CS4070-HC können Sie jede Schwester und jeden Labortechniker mit erstklassiger Barcode-Erfassung ausstatten. Dieser kleine, drahtlose und professionelle Barcode-Scanner ist für die Welt der Mitarbeiter im Gesundheitswesen konzipiert, in der Fehler fatale Auswirkungen haben können. Klein und leicht zu transportieren, kann er jederzeit in einer Tasche verstaut oder an einem Schlüsselband befestigt werden. Herausragende Scan-Technologie macht es Ihrem Fachpersonal möglich, jeden elektronischen oder gedruckten 1D- oder 2D-Barcode in nahezu jedem Zustand zu scannen – und zwar schneller, als Sie „klick“ sagen können, und wann und wo auch immer. Mit einem Druck auf die dedizierte Kopplungstaste kann dieser flexible Bluetooth-Scanner einfach mit Computern im Raum und mobilen Computerstationen oder sogar Tablets verbunden werden. Fügen Sie diesen Vorzügen noch das robuste, desinfizierbare Design, das die Verbreitung von Keimen verhindert, Akkus für eine ganze Arbeitsschicht, vom Benutzer wählbares Feedback zum Scanprozess und eine überlegene Ergonomie hinzu, und der CS4070-HC ist der ideale persönliche Scanner, der Ihre Mitarbeiter im Gesundheitswesen täglich begleitet.

### PRZM Intelligent Imaging-Technologie für eine Barcode-Erfassung der nächsten Generation über den Scanner – nur von Motorola

Erfassung von gedruckten 1D- und 2D- Barcodes in nahezu jedem Zustand – verschmutzt, verkratzt oder schlecht gedruckt – in Lasergeschwindigkeit und -genauigkeit. Beim ersten mal, jedes mal in Sekundenschnelle.

### Scannt praktisch jeden Barcode auf jedem beliebigen Medium

Scannt 1D-, 2D- und PDF417- Barcodes von einem Bildschirm oder Papieretikett, aber auch die winzigen Barcodes auf einzelnen Medikationsdosen und Barcodes auf gebogenen, Spiegelnden Oberflächen wie Flaschen, Spritzen, IV-Beuteln, Zäpfchen und Patientenarmbändern.

### Überlegene Ergonomie

Als eins der kleinsten und leichtesten Geräte seiner Klasse kann das Modell CS4070-HC in einer Tasche verstaut oder griffbereit an einem Trageband um den Hals getragen werden. Vertiefungen schmiegen das Gerät an Ihre Hand und geben sicheren Halt, und die Auslösetasten sind so platziert, dass sie beim Scannen mühelos erreicht werden können, unabhängig von der Handgröße.

### Einfaches Koppeln über Bluetooth

Mit einem Druck auf die spezielle Kopplungstaste wird der CS4070-HC mit praktisch jedem bluetooth-fähigen Gerät - von Tablets und laptops bis hin zu Computern im Raum und mobilen Computerstationen – verbunden.

### Beständig gegen häufiges Desinfizieren

Die IP52-Versiegelung und das speziell entwickelte desinfizierbare Gehäuse aus Kunststoff ermöglichen ein sicheres Reinigen mit einer Vielzahl hochwirksamer Reinigungsmittel, um die Verbreitung von Keimen zu verhindern.

### Robustes Design - sturzsicher

Sichere Funktionalität nach Stürzen aus 1,2 m Höhe oder 500 nacheinander erfolgten Fällen aus 0,5 m.

### Nachgewiesene Leistung: eine Millionen und mehr Scans

Sowohl die Taste „Scannen“ als auch ihre Grafik sind für über eine Millionen Tastendrucke konzipiert und getestet.

### Akkuleistung für die ganze Schicht. Punkt.

Im Gesundheitswesen mit seinen hohen Datenrisiken müssen sich Benutzer während der gesamten Schicht auf die Betriebsbereitschaft des Geräts verlassen können. Darum kann der Akku ganz einfach vor Ort getauscht werden und ist so konzipiert, dass er eine gesamte 12-Stunden-Schicht hält. Eine LED-Anzeige informiert den benutzer, wenn ein Akkuwechsel erforderlich ist.

### „Bitte-nicht-stören“-Modus: Tag und Nacht

Das Pflegepersonal kann auswählen, welche Decodierungsrückmeldung sich im Moment am besten eignet: Visuell (grünes/rotes Licht) haptisch (Vibration) oder ein akustisches Signal.

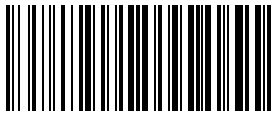
### Einfaches Zielscannen

Barcode-Erfassung ist einfach. Ein außergewöhnlich großer Arbeitsbereich in Kombination mit omnidirektionalem Scannen beseitigt die Notwendigkeit, Scanner und barcode auszurichten – Sie müssen auch keinen schlafenden Patienten stören, um den Barcode auf seinem Armband zu erfassen.

### Mit dem erweiterten Austauschservice, der umfassenden Abdeckung und Service from the Start sind Ihre CS4070-HC-Scanner vollständig abgedeckt. Keine Diskussion.

Dieser optionale Wartungsdienst hält die Geräte stets einsatzbereit und in gepflegtem Zustand. Aber auch zufällige Schäden und täglicher Verschleiß sind abgedeckt für ein paar Cent pro Tag.

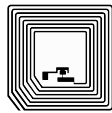




Barcode



2D-Code



RFID

## Technische Daten

### PHYSIKALISCHE MERKMALE

Abmessungen	11,15 x 4,55 x 2,6 cm (L x B x H)
Gewicht	mit Akkus: 93,2 g/3,28 oz
Scan-Engine	SE4710 Imager- Modul
Speicher	512 mb Flash-Speicher
Speicherkapazität:	Über 1 Mio. Barcodes (UPC mit Zeit-/Datumsstempel)
LEDs	Scan- LED (grün, rot und orange) und Bluetooth-L ED (blau) Ladezustandsanzeige mit vier LEDs
Tasten	Scan, Scan entfernen (nur Batch-Modus), Bluetooth aktivieren (nur RF-Scanner), Akkustatus; Taste „Scannen“ mit einer Million Tastendrücken getestet, alle anderen Tasten mit 250.000 Drücken

### BETRIEBSMODI

Batch	Scans mit optionalem Zeit-/Datumsstempel
Open Bluetooth	Drahtlose Datenübertragung in Echtzeit

### AKKU

Akku	Lithium-Ionen, 950 mAh
Ladezeit	3 Stunden 40 Minuten
Akkubetriebsdauer	Batch: 24 Stunden Betrieb oder 8.500 Scans (6 Scans pro Minute bei Vollast) Standby: 3 Monate Bluetooth - 12 Stunden Nutzung oder 4.250 Scans (6 Scans pro Minute bei Vollast)
Stromverbrauch	5 V, max. 500 mA während des Ladevorgangs

### LEISTUNGSMERKMALE

Decodierfähigkeiten 1D- und 2D-Symbologien	
Unterstützte Schnittstellen	USB-Buchse: Bluetooth
Echtzeituhr	Zusammen mit jedem gescannten Barcode kann ein Datums-/Zeitstempel erfasst werden (nur im Batch-Modus)
Batch-Kommunikation	USB 2.0

### BENUTZERUMGEBUNG

Sturzfestigkeit	Beständig gegen mehrfache Stürze aus 1,5 m Höhe auf Beton
Falltestdaten	250 Zyklen aus 0,5 m (500 Stürze)
Versiegelung	IP52, desinfizierbar
Betriebstemperatur	0 bis 40°C
Lagertemperatur	-40 bis 70°C
Luftfeuchtigkeit	10 bis 95 % (nicht kondensierend)

### BENUTZERUMGEBUNG (FORTSETZUNG)

Umgebungs-Lichttoleranz	Geeignet für typische Lichtverhältnisse bei künstlicher Innen- und natürlicher Außenbeleuchtung (direktes Sonnenlicht). Fluoreszenzlicht, Kunstlicht, Quecksilberdampf-, Natriumdampflampen, LED1: 4.844 Lux Sonneneinstrahlung: 86.111 Lux
-------------------------	---

### BLUETOOTH

Bluetooth-Funk	Bluetooth, Klasse 1/2, Version 2.1 + Enhanced Data Rate (EDR)
Bluetooth-Reichweite	100 m bei der Konfiguration für Klasse 1 oder 10 m bei der Konfiguration für Klasse 2
Bluetooth-Profile	HID-Tastaturweiche und Profil für seriellen Anschluss (Serial Port Profile, SPP) und Wireless-SSI (proprietär)

### ZUBEHÖR

BT-CS1-0BR Bluetooth-Dongle für Bluetooth, Klasse 1, Version 2.0; ermöglicht den Anschluss an den Host, indem Sie einfach einen Barcode scannen; CHS5000-1000CR Ladestation lädt einen Scanner und einen Akku gleichzeitig; CHS5000-8000CR Ladestation lädt bis zu acht Scanner; SAC5000-8000CR Ladestation lädt bis zu acht Akkus; Trageschleife

### RICHTLINIENKONFORMITÄT

Lasersicherheit	IEC62471:2006 (Ausz.1.0); EN62471:2008(LED)
EmC	FCC Teil 15 Klasse B , ICES 003 Klasse B EN 55022, EN 55024, EN 301 489-1, EN 301 489-17
Funkmodul	EN 300 328
Elektrische Sicherheit	UI60950-1, CSA C22.2 Nr. 60950-1, EN 60950-1, IEC 60950-1
Umgebung	EN 50581

### GARANTIE

Garantie für Material- und Verarbeitungsfehler von sechsunddreißig (36) Monaten ab Lieferdatum

### DECODIERBEREICHE

4 mil, Code 39:	7,4 cm – 21,4 cm
5 mil, Code 128:	6,1 cm – 19,8 cm
5 mil 39	4,1 cm – 33,3 cm
5 mil PDF417:	6,9 cm – 20,3 cm
10 mil Datenmatrix:	6,4 cm – 24,7 cm
100 % UPCA:	3,6 cm* – 65,0 cm
20,0 mil, Code 39:	4,1 cm* – 75,2 cm

\*mindestabstand bestimmt durch Symbollänge und Scanwinkel



### ANWENDUNGEN

- Medikamentenverwaltung
- Verwaltung Transfusionen
- Probenetikettierung
- Verfolgung von Proben
- Verfolgung von Medikamenten auf Dosisebene in der Apotheke des Krankenhauses
- Bestandsaufnahme berücksichtigt das Inventar auf verschiedenen Stockwerken für rechtzeitiges Wiederauffüllen

Ihr kompetenter Ansprechpartner für:

Etiketten - Thermotransferfolie - Etikettendrucker - Etikettieranlagen  
Barcodescanner - Mobile Datenerfassung - Softwarelösungen - Zubehör

