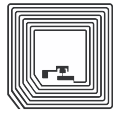




Barcode



2D-Code



RFID

## Handheld-Imager der DS2200-Serie

### ERSCHWINGLICHKEIT UND EINFACHHEIT IM LIEFERUMFANG

2D-Barcodes sind an der Kasse allgegenwärtig: Sie befinden sich auf gekauften Artikeln ebenso wie auf elektronischen Gutscheinen und Kundenkarten. Wenn die neuen 2D-Barcodes mit dem vorhandenen 1D-Scanner nicht erfasst werden können, kommt es an diesem letzten und wichtigsten persönlichen Berührungspunkt des Ladengeschäfts zu Verzögerungen und dadurch zu verärgerten Kunden. Mit der DS2200-Serie können Sie dagegen alles scannen. Dieser erschwingliche 1D/2D-Imager geht bei der Leistung und dem Funktionsumfang keine Kompromisse ein. Ihre Mitarbeiter erhalten ein erstklassiges Gerät zur einfachen und zuverlässigen Erfassung von Barcodes. Bereitstellung und Verwaltung dieses Imagers könnten nicht einfacher sein. Und Sie können sich für das Modell entscheiden, das Ihren Anforderungen am besten entspricht – der kabelgebundene DS2208 oder der kabellose DS2278.\* Die DS2200-Serie – erschwinglich genug für jedes Budget und in Bereitstellung, Bedienung und Verwaltung einfach genug für jedes Geschäft.



#### EINFACH ZU IMPLEMENTIEREN

##### Vorkonfiguriert und sofort einsatzbereit

Da die Standardeinstellungen für den Großteil der Scananwendungen optimiert sind, können Sie die Imager der DS2200-Serie ohne Konfiguration von Anfang an produktiv einsetzen.

##### Auto-Host-Erkennungskabel

Verbinden Sie die DS2200-Serie einfach mit Ihrem POS-System, und dank der Auto-Host-Erkennungskabel wird automatisch die Schnittstelle identifiziert und der Imager eingebunden, was die Einrichtung deutlich vereinfacht und beschleunigt.

##### Einfache Integration mit Tablet-basierten POS-Systemen

Die DS2200-Serie bietet alle benötigten Funktionen zum Scannen an Tablet-basierte POS-Systeme in hoher Qualität. Das Micro-USB-Ladekabel ist eine kostengünstige Alternative zu einer Ladestation. Und dank unserer vereinfachten Tools zur App-Entwicklung können Sie die DS2200-Serie ganz einfach über das Tablet konfigurieren und aktualisieren.

##### Weltweiter Einsatz

Die DS2200-Serie unterstützt 97 internationale Tastaturen und kann daher in jedem Land bereitgestellt werden.

##### Einfache Konfiguration mit 123Scan

Diese ergänzende Software ist so intuitiv, dass selbst unerfahrene Benutzer einen Imager der DS2200-Serie ganz einfach einrichten können. Mit der assistentengestützten Oberfläche können sämtliche Einstellungen ganz einfach in einen einzigen Barcode eingebettet werden, den Sie nur scannen müssen, um Ihr Gerät zu konfigurieren.

#### Abwärtskompatibel mit Kabeln der Zebra LS2208-Serie

Wenn Sie bereits mit den 1D-Scannern LS2208 von Zebra arbeiten, können Sie deren Universalkabel auch mit der DS2200-Serie einsetzen. Sie profitieren weiterhin von Ihrer Investition in Zubehör und senken die Kosten für die Umstellung auf einen 1D/2D-Scanner.

#### BENUTZERFREUNDLICH

##### Sofortiges Decodieren dank PRZM Intelligent Imaging

Der PRZM-Software-Decodieralgorithmus von Zebra für die DS2200-Serie liefert selbst bei Barcodes in schlechter Qualität überragende Scanergebnisse. So profitieren Ihre Mitarbeiter an der Kasse von Anfang an von zuverlässiger Scanleistung und gesteigerter Produktivität.

##### Unübertroffene Scan-Reichweite

Dank der hohen Scan-Reichweite (1,23 bis 36,8 cm) wird der Bezahlvorgang an der Kasse beschleunigt und der Schulungsaufwand reduziert.

##### Einfaches Zielscannen

Durch das omnidirektionale Scannen muss der Imager – anders als bei 1D-Scannern – nicht mehr exakt ausgerichtet werden.

##### Zum Patent angemeldete Technologie für höchst intuitives Zielen

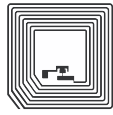
Da die Ziellinie der bei den vertrauten 1D-Scannern ähnlich ist, müssen Ihre Mitarbeiter sich nicht umgewöhnen. Darüber hinaus bietet die Ziellinie einen Hinweis auf den idealen Abstand vom Barcode, was vor allem bei breiten Barcodes sehr nützlich ist.



Barcode



2D-Code



RFID

## BENUTZERFREUNDLICH (Fortsetzung)

### Optimales Koppeln

Dank der branchenweit bisher einmaligen Scan-to-Connect-Technologie kann der kabellose DS2278 in einem einzigen Schritt mit beliebigen Bluetooth-fähigen PCs oder Smartphones gekoppelt werden.

### Schnelles, einfaches und flexibles Laden

Verbinden Sie den Imager über das Micro-USB-Kabel direkt mit dem Host oder einer Wandsteckdose, um den DS2278 in nur einer Stunde zu laden. Mit der Präsentationsstation, die Freihand-Scannen ermöglicht, wird der DS2278 in nur vier Stunden geladen. In der Präsentationsstation wird der Akku zudem im laufenden Betrieb geladen. Und da für die Präsentationsstation kein separates Netzteil erforderlich ist, muss weniger Zubehör angeschafft und verwaltet werden.

### Produktivitätssteigerung durch Direct Decode Indicator

Das auf den Barcode gerichtete Licht blinkt, um die erfolgreiche Decodierung anzuzeigen. So ist auch in sehr lauten Umgebungen sofort erkennbar, ob ein Barcode richtig erfasst wurde.

### Schnelles Wechseln zwischen Handheld- und Freihandbetrieb

Sowohl der kabelgebundene DS2208 als auch der kabellose DS2278 kann einfach in den Präsentationsständer gestellt werden, um automatisch und ohne Änderung von Einstellungen in den Freihandbetrieb zu wechseln.

### Garantierte Akkuleistung für eine komplette Schicht

Dank seiner Laufzeit von 14 Stunden ist der kabellose Imager DS2278 jederzeit verfügbar und muss während der Arbeitszeit nicht geladen werden.

## EINFACHE VERWALTUNG

### Steuern der Scanner über Smartphone, Tablet oder PC

Über Windows-, Android- und iOS-Hosts können Sie die Einstellungen für Signalton, LED und Symbolsatz einfach steuern, gescannte Barcode-Daten anzeigen, Modell und Seriennummer abrufen und vieles mehr.

### Schluss mit Bluetooth-Störungen dank Wi-Fi Friendly-Modus von Zebra

Sorgen Sie dafür, dass Ihre kabellosen Bluetooth-Imager DS2278 nur auf eigenen Kanälen arbeiten und nicht die WLAN-Verbindungen von Mitarbeitern und Kunden stören.

### Lange Akkulaufzeit

Der langlebige 2400-mAh-Lithium-Ionen-Akku im kabellosen DS2278 muss in der Regel nie ersetzt werden. Dadurch reduzieren sich die Gesamtbetriebskosten und der Verwaltungsaufwand, denn es müssen keine Ersatzakkus angeschafft und verwaltet werden.

### Kostenlose Tools erfüllen hohe Verwaltungs- und Entwicklungsanforderungen

Beim Arbeiten mit Imagern an mehreren Standorten können alle Geräte mithilfe unserer SMS-Anwendung (Scanner Management Service) per Fernzugriff verwaltet werden. Benötigen Sie eine kundenspezifische Scananwendung? In unseren Scanner-SDKs (Software Development Kits) finden Sie alles, was Sie brauchen, darunter Dokumentation, Treiber, Test-Dienstprogramme und Beispiel-Quellcode für Windows, Android, iOS und Linux.

## Die DS2200-Serie eignet sich für:

### Einzelhandel

- POS-Systeme
- Anwendungen für Kundenkarten
- Einlösung von elektronischen Coupons

### Gastgewerbe

- Einchecken
- Tickets (Konzerte, Sportveranstaltungen usw.)
- Kundenkarten

### Transport und Logistik

- Back-of-Store-Versand und -Wareneingang
- Produktverfolgung
- Fahrkartenausgabe (Flug-, Bahn- und Busreisen)
- Post

### Leichtindustrie/ saubere Fertigung

- Produkt- und Komponentenverfolgung
- Unfertige Erzeugnisse

### Behörden

- Lotterien und Spiele
- Verwaltung
- Bankwesen

**Ihr kompetenter Ansprechpartner für:**

Etiketten - Thermotransferfolie - Etikettendrucker - Etikettieranlagen  
Barcodescanner - Mobile Datenerfassung - Softwarelösungen - Zubehör

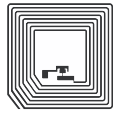




Barcode



2D-Code



RFID

## Technische Daten der DS2200-Serie

PHYSISCHE MERKMALE		BENUTZERUMGEBUNG (FORTSETZUNG)		
Abmessungen	DS2208 (kabelgebunden): 16,5 x 6,6 x 9,9 cm (H x B x T) DS2278 (kabellos): 17,5 x 6,6 x 9,9 cm (H x B x T) Präsentationsstation: 7,1 x 9,4 x 12,2 cm (H x B x T)	Lagerungstemperatur	-40 bis 70 °C	
Gewicht	DS2208 (kabelgebunden): 161,6 g DS2278 (kabellos): TBD Präsentationsstation: TBD	Relative Luftfeuchtigkeit	5 bis 95 % relative Luftfeuchtigkeit, nicht kondensierend	
Eingangsspannungsbereich	DS2208/DS2278 und Dockingstation: 4,5 bis 5,5 V über Hostsystem oder externes Netzteil	Fallfestigkeit	Übersteht mehrfaches Herunterfallen aus 1,5 m Höhe auf Beton	
Elektrische Anschlusswerte	DS2208 (kabelgebunden) – Betriebsstrom bei Nennspannung (5,0 V): 250 mA (typisch) (Hinweis: automatisches Zielen und Beleuchten bei Bilderfassung) DS2208 (kabelgebunden) – Standby-Strom (Leerlauf) bei Nennspannung (5,0 V): 150 mA (typisch) (Hinweis: automatisches Zielen aktiviert) Präsentationsstation und Micro-USB-Kabel: 500 mA (typisch) Standard-USB; 1100 mA (typisch) BC 1.2 USB	Überschlag-spezifikation	Übersteht bis zu 250 Stürze aus 5 m Höhe	
Farbe	Nova Weiß, Grauschwarz	Schutz vor Umwelteinflüssen	IP42	
Unterstützte Schnittstellen	USB, RS232, Tastaturweiche, TGCS (IBM) 46XX über RS485	Elektrostatische Entladung (ESD)	DS2208/DS2278 und Dockingstation: 15-kV-Luftentladung, 8-kV-Kontaktentladung	
Tastaturunterstützung	Über 90 internationale Tastaturen	Unempfindlichkeit gegenüber Umgebungslicht	0 bis 107.600 Lux	
Statusanzeigen	Direct Decode Indicator, Decodierungserfolg-LEDs, rückwärtige LEDs, Signalton (Ton/Lautstärke einstellbar)	FUNKTECHNISCHE MERKMALE		
LEISTUNGSMERKMALE		Bluetooth	Bluetooth-Standardversion 4.0 (LE); Klasse 2 (10 m), serielle Schnittstelle und HID-Profil; Ausgangsleistung reduzierbar auf 2,0 dBm in 8 Schritten	
Bewegungstoleranz (Handheld)	Bis zu 13 cm pro Sekunde bei UPC, 0,33 mm	AKKU		
Vertikale Leserate (Freihand)	Bis zu 76,2 cm pro Sekunde bei UPC, 0,33 mm	Kapazität/Typ	2.400-mAh-Lithium-Ionen-Akku	
Lichtquelle	Zielmuster: gelbe lineare 624-nm-LED	Scans pro Akkuladung	100.000 Scans bei 60 Scans pro Minute oder 60.000 Scans bei 10 Scans pro Minute	
Beleuchtung	Zwei rote 645-nm-Super-LEDs	Betriebsdauer pro Vollladung	100 Stunden	
Imager-Sichtfeld	32,8° x 24,8° (H x V) Nennwert	Ladezeit (leerer Akku)	14-Stunden-Schicht Stunden	Vollladung Stunden
Bildsensor	640 x 480 Pixel	Standard-USB	4	25
Min. Druckkontrast	Min. 25 % Reflexionsabweichung	BC1.2 USB	2	6
Toleranz Schwenken/Neigen/Rollen	+/- 65°; +/- 65°; 0-360°	Externe 5-V-Quelle	0,5	6
Mindestauflösung	Code 39: 0,1 mm; Code 128: 0,1 mm; DataMatrix: 0,15 mm; QR-Code: 0,17 mm	Micro-USB	1	11
BENUTZERUMGEBUNG		RICHTLINIENKONFORMITÄT		
Betriebstemperatur	Imager DS2208/DS2278: 0 bis 50 °C Präsentationsstation: 0 bis 40 °C	Elektrische Sicherheit	EN 60950-1 2ed + A11 + A1 + A12 + A2:2013, IEC 60950-1 2ed + A1 + A2, UL 60950-1, CAN/CSA-C22.2 No. 60950-1-07	
		Umwelt	RoHS EN 50581	
		LED-Sicherheit	IEC 62471	
		Emissionen (IT)	EN 55022 (Class B); EN 55032 (Class B)	
		Immunität (IT)	EN 55024	
		Oberschwingungsströme	EN 61000-3-2	
		Spannungsschwankungen und Flackern	EN 61000-3-3	
		Funklemente	47 CFR Part 15, Subpart B, Class B	
		Digitales Gerät	ICES-003 Issue 6, Class B	

Fortsetzung auf nächster Seite

Ihr kompetenter Ansprechpartner für:

Etiketten - Thermotransferfolie - Etikettendrucker - Etikettieranlagen  
Barcodescanner - Mobile Datenerfassung - Softwarelösungen - Zubehör

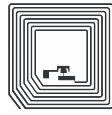




Barcode



2D-Code



RFID

## Technische Daten der DS2200-Serie (Fortsetzung)

### KABELLOS-ZUBEHÖR

Präsentationsstation, Ersatzakku, Micro-USB-Kabel:

### DECODIERMÖGLICHKEITEN

1D	Code 39, Code 128, Code 93, Codabar/NW7, Code 11, MSI Plessey, UPC/EAN, 2/5i, Koreanisch 3/5, GS1 DataBar, Base 32 (italienischer Pharmacode)
2D	PDF417, Composite Codes, TLC-39, Aztec, DataMatrix, MaxiCode, QR-Code, Micro QR, Chinese Sensible (Han Xin), Postcodes

### GARANTIE

Vorbehaltlich der Bestimmungen der Hardware-Garantieerklärung von Zebra gilt für den DS2208 eine Garantie von fünf Jahren ab Versanddatum auf Verarbeitungs- und Materialfehler. Für den DS2278 und die CR2278 gilt eine Garantie von drei Jahren ab Versanddatum auf Verarbeitungs- und Materialfehler. Vollständige Garantieerklärung für Zebra-Hardwareprodukte.

### EMPFOHLENE SERVICES

Zebra OneCare Select; Zebra OneCare Essential

### DIENSTPROGRAMME UND MANAGEMENT

123Scan	Programmierung von Scannerparametern, Firmware-Upgrades, Bereitstellung von gescannten Barcode-Daten und Drucken von Berichten
Symbol Scanner SDK	Generierung von vollständigen Scanneranwendungen, einschließlich Dokumentation, Treiber, Testdienstprogrammen und Beispielquellcode
Scanner Management Service (SMS)	Remote-Verwaltung von Zebra-Scannern und Abfragen der Bestandsdaten

### DECODIERUNGSBEREICHE<sup>4</sup> (TYPISCH)

SYMBOLSATZ	AUFLÖSUNG	NAH	FERN
Code 39	0,13 mm	5 cm	15,2 cm
Code 128	0,13 mm	1,5 cm	11,4 cm
PDF 417	0,17 mm	2,0 cm	14,5 cm
UPC	0,33 mm (100 %)	1,3 cm	36,8 cm
DataMatrix	0,25 mm	8 cm	15,7 cm
QR	0,64 mm	0 cm	33,8 cm

<sup>1</sup> Hinweis: 1 Überschlag = 0,5 Drehungen

<sup>2</sup> Simuliertes Bezahlvorgangprofil von 10 Scans in 10 Sekunden mit einer Pause von 50 Sekunden

<sup>3</sup> Eine komplette Liste der Symbolsätze finden Sie in der Produktpreferenz.

<sup>4</sup> Abhängig von Druckauflösung, Kontrast und Umgebungslicht

\* Der kabellose DS2278 ist ab August 2017 verfügbar.

Ihr kompetenter Ansprechpartner für:

Etiketten - Thermotransferfolie - Etikettendrucker - Etikettieranlagen  
 Barcodescanner - Mobile Datenerfassung - Softwarelösungen - Zubehör

