



Barcode



2D-Code



RFID

Daimlerstrasse 12-14

D-63303 Dreieich

Telefon: 0 61 03 / 2 01 07-0

Telefax: 0 61 03 / 2 01 07-333

Email: info@dalektron.de

Web: www.dalektron.de

Motorola Serie DS3578

Kabellose digitale robuste Scanner
mit integriertem Bluetooth



FEATURES

Erfassung von 1D- und 2D-Barcodes

Steigerung der Produktivität durch Bereitstellung eines einzigen Geräts, mit dem sämtliche branchenüblichen Barcodes eingelesen werden können

Leistungsstarker 624-MHz-Prozessor, hohe Sensorverschlussgeschwindigkeit und eine zum Patent angemeldete Schnellimpuls-Belichtung

Hervorragende Leistung bei 1D- und 2D-Barcodes verbessert die Produktivität bei einer Vielzahl von Anwendungen

IUID-fähig (nur DS3578-DP)

Erfassen von IUID-Konstruktionen und automatisches Trennen und Senden der benötigten Informationen an Ihre Anwendung

Barcodes und direkte Teilemarkierungen mit außergewöhnlicher Geschwindigkeit erfassen

Die robusten, kabellosen Digitalscanner der Motorola Serie DS3578 ermöglichen eine umfassende Hochleistungsdatenerfassung unter extremen industriellen Umgebungsbedingungen zur Optimierung der Geschäftseffizienz. Diese Scannerfamilie wurde mit einer innovativen digitalen Bilderfassungstechnologie konzipiert und bietet eine extrem schnelle und genaue Datenerfassung eindimensionaler (1D) und zweidimensionaler (2D) Barcodes und direkter Teilemarkierungen (Direct Part Marks, DPM) sowie IUID-Unterstützung* (Item Unique Identification, eindeutige Identifizierung von Artikeln). Die Scannerfamilie DS3578 ist in drei Modellen verfügbar und kann eine Vielzahl von Datenerfassungsanforderungen in zahlreichen Branchen erfüllen.

Kabelloses Scannen für mehr Produktivität

Mit der integrierten Bluetooth-Schnittstelle entfällt das Kabel zwischen Scanner und Host, sodass die Mitarbeiter sich überall in ihrer Arbeitsumgebung frei bewegen können. Produktivität, Effizienz und sogar die Sicherheit für die Mitarbeiter können verbessert werden. Ferner werden durch die Eliminierung der Kabelverbindung die Ausfallzeiten durch Kabelbrüche verringert – eine häufige Fehlerursache bei Handbetrieb-Geräten, die in industriellen Umgebungen eingesetzt werden.

Hohe Leistung für mehr Produktivität

Die Serie DS3578 bietet Ihnen Scanlösungen, die speziell für schnelllebige Produktionsumgebungen entwickelt wurden. Die CMOS-Bildsensoren ermöglichen die genaue Erfassung und Verarbeitung von Barcodes mit einer größeren Geschwindigkeit als bei herkömmlichen Digitalscannern. Die Serie DS3578 ist mit einem leistungsstarken 624-MHz-Mikroprozessor ausgestattet, sodass 1D- oder 2D-Barcodes innerhalb von Millisekunden

decodiert werden können, unabhängig von deren Größe und Dichte. Die zum Patent angemeldete Schnellimpuls-Belichtung und die hohe Sensorverschlussgeschwindigkeit bieten eine herausragende Bewegungstoleranz. Die omnidirektionale Abtastfunktion der Scanner ermöglicht es dem Benutzer außerdem, die Barcodes in jedem beliebigen Winkel einzulesen, ohne den Scanner speziell auf sie ausrichten zu müssen. Ferner verfügt die Serie DS3578 über einen größeren Arbeitsbereich als alle anderen Scanner dieser Klasse.

Konzipiert für industrielle Umgebungen

Die Serie DS3578 ist innovativ und robust und eignet sich dank ihrer ergonomischen und funktionellen Eigenschaften für scanintensive industrielle Anwendungen unter besonders rauen Betriebsbedingungen. Das Gerät wurde so konzipiert, dass es zuverlässig funktioniert, auch wenn es, was unvermeidbar ist, irgendwo anstößt oder herunterfällt – selbst auf Beton. Die Gehäusedichtung nach IP65 bietet Schutz vor Staub und Spritzwasser. Das Scanfenster ist besonders kratzfest und vertieft angebracht und garantiert so höchste Widerstandsfähigkeit. Im Ergebnis profitieren Unternehmen von niedrigen Betriebskosten, und die Ausfallzeiten von Mitarbeitern und Geräten sowie die Kosten für Reparatur und Ersatz der Geräte werden minimiert.

Überdies können laute Maschinen und schlechte Beleuchtung dazu führen, dass die Bediener die Scannerrückmeldungen nur schwer sehen oder hören können und der ordnungsgemäße Abschluss eines Scanvorgangs somit schwer sicherzustellen ist. Die Serie DS3578 von Motorola begegnet dieser Herausforderung mit hellen LEDs, einem Akustiksignalgeber mit Lautstärkeregelung und einem Vibrationsmotor im Griff. So wird sichergestellt, dass die Benutzer Decodiererrückmeldungen optisch und akustisch deutlich wahrnehmen und wertvolle Arbeitszeit sparen können.

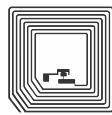
* IUID nur beim DS3508-DP verfügbar (DPM-fähiges Gerät)



Barcode



2D-Code



RFID

Erfassen von Barcodes mit hoher Dichte (nur DS3578-HD)

Erhöhte Produktivität durch das Erfassen von 2D-Barcodes mit hoher Dichte zusätzlich zu sämtlichen branchenüblichen Barcodes

Erfassen einer Vielzahl von DPMs (nur DS3578-DP)

Verbesserung der Qualitätsprozesse sowie der lebenslangen Rückverfolgbarkeit des Geräts

Integrierte Bluetooth-Schnittstelle, Klasse II, Version 1.2

Kabelloser Komfort, sichere drahtlose Übertragungen, weniger Reparaturen wegen Kabelbrüchen

Außergewöhnliche Bewegungstoleranz

Außergewöhnliche Scangeschwindigkeit für alle Barcodes, was den Durchsatz und die Produktivität jeder Anwendung erhöht

Einzigartiges Zielmuster

Heller Lasermittelpunkt für das schnelle, exakte Scannen – sogar im hellen Sonnenlicht

Kabelloses Scannen

Kabellose Barcodedatenerfassung in Echtzeit, ohne Behinderung durch Kabel oder Reparaturen aufgrund von Kabelbrüchen

Omnidirektionales Scannen

Beschleunigte Scangeschwindigkeit, da die Barcodes nicht mehr auf den Scanner ausgerichtet werden müssen

Drei Modelle für zahlreiche Anforderungen

Diese vielfältige Produktreihe bietet mehrere Modelle, die dafür konzipiert wurden, eine Vielzahl von Anwendungsanforderungen in zahlreichen Branchen zu erfüllen:

DS3578-SR: Kombiniertes Scannen von 1D- und 2D-Barcodes

Das Modell DS3578-SR kann flexibel die Anforderungen einer Vielzahl von Anwendungen und Umgebungen erfüllen; es ermöglicht das Scannen von 1D- und 2D-Barcodes und bietet eine Unterstützung für zahlreiche Schnittstellen zur einfachen Integration in neue und bestehende Systeme. Der Scanner DS3578-SR wurde für die Optimierung der Bestandsverwaltung in schnelllebigen Umgebungen mit hohem Scanvolumen entwickelt, von der größten Lagerhalle bis zum Lager eines Einzelhandelsgeschäfts, wo mithilfe des schnellen Scannens automatisch und exakt die Informationen erfasst werden können, die benötigt werden, um die Produktivität zu steigern und Fehler zu reduzieren. Bei der Warenannahme ermöglicht das Scannen des Barcodes auf den Schachteln, Paletten oder dem Lieferschein den automatischen Abgleich von eingehenden Lieferungen, damit die eingehenden Waren schneller verarbeitet werden können. Bei Einlagerung und Entnahme kann über das schnelle Scannen festgestellt werden, wo Produkte gelagert werden sollten. Ferner lässt sich überprüfen, ob das Produkt im richtigen Regal untergebracht wurde. Damit entfallen praktisch Waren, die aufgrund eines falschen Lagerorts unrichtigerweise als nicht mehr vorrätig erfasst sind, sowie Verkaufsverluste. Beim Versand kann über das schnelle Scannen überprüft werden, ob die richtige Sendung an die richtige Person adressiert ist, wodurch kostspielige Fehlsendungen eliminiert werden.

DS3578-HD: Optimiert für die umfassende 2D-Barcode-Erfassung

Das Modell DS3578-HD weist dieselben Funktionen auf wie der Scanner DS3578-SR, bietet jedoch zusätzlich eine optimierte Erfassung der sehr kleinen und dichten 2D-Barcodes, die häufig in der Lagerhaltung, im Transportwesen und in der Logistik sowie in Produktionsumgebungen vorkommen. Im Fertigungsbetrieb können mit dem DS3578-HD sogar kleine Teile mit kleinen Barcode-Etiketten leicht gescannt werden, um zu überprüfen, ob das richtige Teil zum richtigen Zeitpunkt verwendet wird. Im Ergebnis wird die Produktqualität verbessert, und die Kundenzufriedenheit und -bindung wird erhöht. Durch die Lagerbestandsanzeige in Echtzeit können Hersteller Standardlagerbestände verringern und so den Platzbedarf in Lagern senken und Lagerumschläge und Rentabilität steigern. Falls Sie über ein fehlerhaftes Teil informiert werden, können Sie den Standort des fehlerhaften Produkts leicht nachverfolgen, damit Rückrufaktionen schneller und gezielter möglich sind und das Markenimage sowie die Kundenwahrnehmung und die Kosten von Rückrufaktionen geschützt werden. Unternehmen im Bereich Lagerhaltung, Versand und Zustellung von kleineren Artikeln können die kleinen, dichten 2D-Barcodes leicht einlesen, die gegebenenfalls auf kleineren Paketen verwendet werden.

DS3578-DP: Umfassender IUID-fähiger Scanner mit Unterstützung für 1D-, 2D-, und DPM-Barcodes

Bei diesem leistungsstarken Scanner wird die äußerst fortschrittliche DPM-spezifische Software mit der

Funktionalität des DS3578-SR und der Fokussierungsfunktion des DS3578-HD sowie mit der integrierten IUID-Parsingfunktion kombiniert. Dieses einzelne kosteneffiziente Gerät bietet Behörden und Industrieherstellern – auch aus der Automobil- und Luftfahrtbranche sowie aus dem Gesundheitswesen – die Möglichkeit, 1D- und 2D-Barcodes sowie sämtliche Arten von direkten Teilemarkierungen zu erfassen. Die umfassende IUID-Unterstützung ermöglicht die Erfassung und Verarbeitung von UIDs (Unique Item Identifier, eindeutige Artikelkennzeichnung) – der Scanner kann die richtigen Informationen überprüfen, einlesen, trennen und in Ihre Anwendung übertragen. Ferner sind Ihre IUID-Anwendungen durch IUID-Konstruktionstabellen mit der Möglichkeit zum Upgrade vor Ort zukunftssicher.

Kapital- und Betriebsausgaben senken

Durch die Möglichkeit, 1D- und 2D-Barcodes sowie direkte Teilemarkierungen mit einem einzigen Gerät zu erfassen, entfällt die Notwendigkeit, mehrere Geräte zu erwerben, zu verwalten und zu warten, wenn mehrere Barcodesymbologien im Unternehmen genutzt werden. Im Ergebnis profitiert das Unternehmen von einer schnellen Rentabilität. Da alles mit einem einzigen Gerät erledigt werden kann, werden die Kapital- und Betriebsausgaben gesenkt – die Produktivität wird gesteigert. Außerdem können IT-Abteilungen mit dem Konfigurations-Dienstprogramm 123Scan² und der RSM-Technologie (Remote Scanner Management) von Motorola – beides wird bei der Serie DS3578 unterstützt – die Zeit, die Kosten sowie die logistischen Herausforderungen drastisch reduzieren, die mit dem Konfigurieren und Verwalten von Scannern verbunden sind. 123Scan² ist ein leistungsstarkes PC-basiertes Softwaretool, mit dem Scanner schnell und einfach eingerichtet und angepasst werden können. RSM ermöglicht die netzwerkbasierte Remote-Geräteverwaltung von einem zentralen Standort aus.

Eine Investition für heute und für die Zukunft

Die Serie DS3578 bietet Ihnen neben den erforderlichen Funktionen zur Steigerung der Produktivität Ihres Unternehmens auch Investitionsschutz. Der integrierte Support für mehrere Schnittstellen – eine Standardfunktion – ermöglicht es Ihnen, Ihren Scanner mit vielen verschiedenen Systemen zu verwenden, und bietet somit eine nahtlose Integration in bestehende Systeme sowie eine reibungslose Migration zu neuen Systemen in der Zukunft. Für unser führendes Scannerdesign bieten wir 3 Jahre Garantie. Zum Schutz Ihrer Investition bietet Motorola Enterprise Mobility Services mit dem Programm „Service from the Start“ umfassende Wartungsdienste. Dieser einzigartige Service deckt ohne Aufpreis Abnutzungserscheinungen ab, die über das Übliche hinausgehen. Dazu zählen durch Unfälle verursachte Schäden an Scanfenstern, Scanelementen usw.

Weitere Informationen

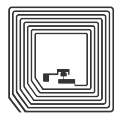
Weitere Informationen über die Serie DS3578 der robusten kabellosen Handscanner und das umfassende Zubehörsortiment erhalten Sie in unserer globalen Kontaktliste unter www.motorola.com/enterprisemobility/contactus, oder besuchen Sie uns im Internet unter www.motorola.com/ds3578.



Barcode



2D-Code



RFID

Motorola Serie DS3578 – Technische Daten

Physikalische Merkmale	
Maße:	7,34 Zoll L x 4,82 Zoll B x 2,93 Zoll T (18,65 cm H x 12,25 cm B x 7,43 cm T)
Gewicht (ohne Kabel):	391 g
Akku:	Lithium-Ionen-Akku, 2200 mAh
Akkuladzeit:	Vollladung (100 %) in 3 Stunden
Farbe:	Grauschwarz/Gelb
Leistungsmerkmale	
Lichtquelle:	Zielmuster: 650-nm-Laserdiode (sichtbares Licht) Belichtungselement: 630-nm-LED
Imager-Sichtfeld:	Standardreichweitenfokus: 39,6° H x 25,7° V Hochdichtefokus: 38,4° H x 24,9° V
Drehen/Neigen/ Schwenken:	±360, ±60, ±60
Bewegungstoleranz:	Bis zu 60 Zoll/Sek. (1,52 m/Sek.) für 100 % 13 mil UPC. Bewegungstoleranz variiert abhängig von Codetyp, Scanentfernung und Druckqualität.
Decodiermöglichkeiten von Codes	
1D-Codes:	UPC/EAN (UPCA/UPCE/UPCE1/EAN-8/EAN-13/ JAN-8/JAN-13 mit Zusätzen, ISBN (Bookland), ISSN, Coupon Code), Code 39 (Standard, Full ASCII, Trioptic), Code 128 (Standard, Full ASCII, UCC/EAN-128, ISBT-128 Concatenated), Code 93, Codabar/NW7, Code 11 (Standard, Matrix 2 aus 5), MSI Plessey, I 2 aus 5 (Interleaved 2 aus 5 / ITF, Discrete 2 aus 5, IATA, Chinesisch 2 aus 5), GS1 DataBar (Omnidirectional, Truncated, Stacked, Stacked Omnidirectional, Limited, Expanded, Expanded Stacked, Inverse), Base 32 (italienischer Pharmacode)
PDF417 (und Varianten):	PDF417 (Standard, Macro), MicroPDF417 (Standard, Macro), Composite Codes (CC-A, CC-B, CC-C)
2D-Codes:	TLC-39, Aztec (Standard, Inverse), MaxiCode, DataMatrix/ECC 200 (Standard, QR Code (Standard, Inverse, Micro)
Postleitzahlen:	U.S. Postnet, U.S. Planet, U.K. Postal, Japan Postal, Australian Postal, Dutch Postal, 4State Postal
DPM (nur DPM-Einheit):	Data Matrix-Markierungen, aufgebracht durch Dot-Peening. Alle oben aufgeführten Barcodetypen, aufgebracht durch die Verfahren der Laserätzung, chemischen Ätzung, Tintenmarkierung, des Pressens, Stempelns oder Aufschmelzens auf Oberflächen wie Metall, Kunststoff, Gummi oder Glas
UID-Unterstützung:	Unterstützung für UID-Parsing, Erfassen und Trennen von UID-Feldern nach Anwendungsanforderungen
Nomineller Arbeitsbereich:	S. Tabelle auf der Rückseite
Benutzerumgebung	
Betriebstemperatur:	-20 bis 50 °C
Lagertemperatur:	-40 bis 60 °C
Luftfeuchtigkeit:	5 bis 95 % relative Luftfeuchtigkeit, nicht kondensierend
Versiegelung:	Versiegelung nach Schutzart IP65
Sturzfestigkeit:	Übersteht wiederholten freien Fall aus 2 m Höhe auf Beton
Anz. der Einsteckvorgänge in Ladestation:	Über 250.000 Einsteckvorgänge

Unempfindlichkeit gegenüber Umgebungslicht:	Glühlampen – 1.600 Lux Sonnenlicht – 86.000 Lux Leuchtstofflampen – 1.600 Lux Quecksilberdampflampen – 1.600 Lux Natriumdampflampen – 1.600 Lux Immun gegenüber direkter Einstrahlung normaler Büro- und Fabrikbeleuchtung sowie Sonnenlicht	
Elektrostatische Entladung (ESD):	20-kV-Luftentladung und 8-kV- Kontaktentladung	
Ladestationen	STB 3508 und FLB 3508	STB 3578 und FLB 3578
Stromversorgung:	4,75 bis 14 V (Gleichspannung) 4,75 bis 14 V (Gleichspannung)	
Stromaufnahme (Nennwert):		
Nicht ladend:	10 mA	105 mA bei 5 V 45 mA bei 9 V
Schnellladung:	915 mA bei 5 V 660 mA bei 9 V	915 mA bei 5 V 660 mA bei 9 V
Erhaltungsladung:	480 mA bei 5 V 345 mA bei 9 V	480 mA bei 5 V 345 mA bei 9 V
Funktechnische Merkmale		
Datenfunkmodul:	Bluetooth Klasse 2, Version 1.2, serieller Anschluss und HID-Profile	
Frequenz:	2,402 bis 2,480 GHz Adaptive Frequenzsprungverfahren für störungsfreien Betrieb in 802.11-Funknetzwerken	
Datenübertragungsrate:	720 Kbit/s	
Funkreichweite:	Funkreichweite: Bis zu 100 m bei direkter Sichtverbindung im Freien. Normale Reichweite innen bei Kabellosbetrieb beträgt 33 m, Reichweite variiert aber je nach Umgebung; siehe Technische Informationen zur Bluetooth- Funkleistung	
Schnittstellen		
Unterstützte Schnittstellen:	USB, RS-232, RS-485 (IBM 46xx-Protokolle), Tastaturweiche, Synapse	
Richtlinienkonformität		
Elektrische Sicherheit:	UL60950-1, CSA C22.2 Nr. 60950-1, EN 60950-1 / IEC 60950-1	
Lasersicherheit:	EN 60825-1, IEC 60825-1, 21CFR1040.10, CDRH Klasse II, IEC Klasse 2	
EMI/RFI:	FCC Teil 15 Klasse B, ICES-003 Klasse B, EN 55022, EN 55024, AS/NZS 4268:2008, Japan VCCI	
Umweltauflagen:	Erfüllt RoHS-Richtlinie 2002/95/EEC	
Optionen		
Zubehör:	Holster (zur Befestigung an Hose oder Gürtel); Intelli-Stand (Freihandbetrieb); Tool- Ausgleichsrolle (befestigt); Standard-Ladestation (nur Laden); Standard-Ladestation (Funk/Laden); Ladestation zur Anbringung im Gabelstapler (nur Laden); Ladestation zur Anbringung im Gabelstapler (Funk/Laden)	
Garantie		
Für die Serie DS3578 von Motorola wird für Material- und Verarbeitungsfehler eine Gewährleistung von 3 Jahren (36 Monaten) ab Lieferdatum gewährt, vorausgesetzt, dass das Produkt nicht verändert wurde und es entsprechend den normalen, ordnungsgemäßen Einsatzbedingungen betrieben wurde. Nähere Einzelheiten finden Sie in der Garantie.		
Empfohlener Service		
Service from the Start (Bronze)		

**Robustes Design für
Sturzfestigkeit: beständig
gegen mehrfache Stürze
aus 2 m Höhe auf Beton**
Maximale Zuverlässigkeit
bei geringeren Ausfallzeiten
durch versehentliche Stürze

Versiegelung nach IP65
Zuverlässige Leistung
auch in anspruchsvollen
industriellen Umgebungen
durch Wasser- und
Staubschutz

**Helle LEDs,
Akustiksignalgeber mit
Lautstärkeregelung und
Vibrationsmotor**
Mehrere Bestätigungsmodi
gewährleisten optimales
Feedback für den Bediener
in lauten Arbeitsumgebungen

**Erweiterte
Datenformatierung
(Advanced Data
Formatting; ADF)**
Keine kostspieligen
Modifikationen der Host-
Software erforderlich

**Mehrere integrierte
Schnittstellen und
universeller Kabelsatz**
Flexible
Anschlussmöglichkeiten
für verschiedene Hosts;
einfache Aktualisierung von
Hosts und unkompliziertes
Austauschen von Kabeln,
Investitionsschutz

**Unterstützt das
123Scan²-Tool für die
Scannerkonfiguration**
Ermöglicht eine schnelle und
einfache benutzerdefinierte
Einrichtung dank kostenloser
assistentenbasierter PC-
Software

**Unterstützt RSM (Remote
Scanner Management)**
Verringert die IT- und
Betriebskosten (TCO)
durch die Möglichkeit der
Remoteverwaltung von
einem zentralen Standort aus

*Angaben zu Decodierzonen finden Sie auf der Rückseite.

Ihr kompetenter Ansprechpartner für:

Etiketten - Thermotransferfolie - Etikettendrucker - Etikettieranlagen
Barcodescanner - Mobile Datenerfassung - Softwarelösungen - Zubehör

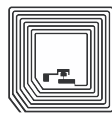




Barcode



2D-Code



RFID

Decodierzone der Serie DS3578

Etikettedichte	Feldtiefe			
	DS3578-SR		DS3578-HD/ DS3578-DP	
	Englisch	Metrisch	Englisch	Metrisch
Code 39 – 3 mil	n. z.	n. z.	1,10" bis 1,60"	2,79 cm bis 4,06 cm
Code 39 – 4 mil	2,60" bis 4,50"	6,60 cm bis 11,43 cm	Contact – 3,5"	Contact – 8,89 cm
Code 39 – 5 mil	1,00" bis 6,30"	2,54 cm bis 16,00 cm	Contact – 4,2"	Contact – 10,67 cm
Code 39 – 7,5 mil	Contact – 10,10"	Contact – 25,65 cm	Contact – 5,4"	Contact – 13,72 cm
Code 39 – 20 mil	1,00" bis 20,90"	2,54 cm bis 53,09 cm	1,10" bis 9,20"	2,79 cm bis 23,37 cm
100 % UPC – 13 mil	0,90" bis 15,10"	2,29 cm bis 38,35 cm	0,80" bis 6,20"	2,03 cm bis 15,75 cm
PDF417 – 6,67 mil	2,70" bis 6,10"	6,86 cm bis 15,49 cm	Contact – 3,70"	Contact – 9,40 cm
PDF417 – 10 mil	0,40" bis 9,30"	1,02 cm bis 23,62 cm	Contact – 4,50"	Contact – 11,43 cm
PDF417 – 15 mil	3,30" bis 14,80"	8,38 cm bis 37,59 cm	3,20" bis 5,60"	8,13 cm bis 14,22 cm
Data Matrix – 4 mil	n. z.	n. z.	1,00" bis 2,10"	2,54 cm bis 5,33 cm
Data Matrix – 5 mil	n. z.	n. z.	0,40" bis 2,70"	1,02 cm bis 6,86 cm
Data Matrix – 7,5 mil	2,10" bis 5,50"	5,33 cm bis 13,97 cm	Contact – 3,50"	Contact – 8,89 cm
Data Matrix – 10 mil	1,10" bis 7,10"	2,79 cm bis 18,03 cm	Contact – 4,40"	Contact – 11,18 cm
QR Code – 4 mil	n. z.	n. z.	1,10" bis 1,40"	2,79 cm bis 3,56 cm
QR Code – 5 mil	n. z.	n. z.	0,50" bis 2,20"	1,27 cm bis 5,59 cm
QR Code – 7,5 mil	n. z.	n. z.	Contact – 3,30"	Contact – 8,38 cm
QR Code – 10 mil	1,50" bis 6,10"	3,81 cm bis 15,49 cm	Contact – 4,00"	Contact – 10,16 cm

Weitere Informationen einschließlich Decodierzonenbild entnehmen Sie dem Produktleitfaden auf der Ressourcenregisterkarte unter www.motorola.com/ds3578.

Ihr kompetenter Ansprechpartner für:

Etiketten - Thermotransferfolie - Etikettendrucker - Etikettieranlagen
Barcodescanner - Mobile Datenerfassung - Softwarelösungen - Zubehör

