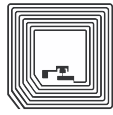




Barcode



2D-Code



RFID

Daimlerstrasse 12-14

D-63303 Dreieich

Telefon: 0 61 03 / 2 01 07-0

Telefax: 0 61 03 / 2 01 07-333

Email: info@dalektron.de

Web: www.dalektron.de

## Handheld-Imager der DS8100-Serie

### ULTIMATIVE LEISTUNG, INNOVATION UND VERWALTBARKEIT

Als Einzelhändler wissen Sie, wie wichtig die Erfahrung an der Kasse ist – hier bietet sich die letzte Chance, Ihren Kunden einen positiven Eindruck mit auf den Weg zu geben. Ob dies gelingt, hängt stark von der Leistung des verwendeten Scanners ab. Wenn an der Kasse Barcodes mehrmals gescannt oder nicht lesbare Barcodes manuell eingegeben werden müssen, kann es schnell zu Warteschlangen mit langen Wartezeiten kommen. Die Kassenmitarbeiter sind zu sehr mit der Eingabe von Artikeln beschäftigt und können sich nicht ausreichend um die Kunden kümmern. Jetzt können Sie bei allen Kunden für eine positive Erfahrung sorgen – mit dem Handheld-Imager der DS8100-Serie von Zebra. Die DS8100-Serie stellt alle herkömmlichen Imager in den Schatten durch beispiellose Leistung beim Scannen von 1D- und 2D-Barcodes, innovative Tools zur Produktivitätssteigerung und unübertroffen einfache Verwaltung, sodass Verzögerungen an der Kasse vermieden werden und Kassenmitarbeiter sich optimal um die Kundenbetreuung kümmern können. Die DS8100-Serie – denn an der Kasse zählt nur das Beste.



#### BEISPIELLOSE LEISTUNG

##### Überragende Scanleistung bei nahezu allen Barcodes in jedem Zustand

Nur die DS8100-Serie vereint die hohe Leistung eines 800-MHz-Mikroprozessors, einen hochauflösenden Megapixel-Sensor und die exklusive PRZM-Technologie von Zebra. Dank dieser einzigartigen Kombination aus Hardware und fortschrittlichen Algorithmen können mit der DS8100-Serie auch problematische Barcodes sofort erfasst werden, darunter zu dicht oder in schlechter Qualität gedruckte, geknitterte, ausgebleichte, verzerrte, verschmutzte und beschädigte sowie elektronische Barcodes auf schlecht beleuchteten Displays.

##### Überlegene Scanreichweite

Durch die Scanreichweite von bis zu 61 cm, den hochauflösenden Bildsensor und den hellen Zielpunkt wird die Geschwindigkeit an der Kasse verbessert. Jetzt können Kassenmitarbeiter ganz einfach Artikel im Einkaufswagen des Kunden scannen – ohne ihren Kassenbereich verlassen zu müssen.

##### 24 Stunden unterbrechungsfreies Scannen

Selbst in Stoßzeiten sorgen die exklusiven intelligenten PowerPrecision+-Akkus von Zebra im kabellosen DS8178 dafür, dass Ihre Mitarbeiter jederzeit über ausreichend Energie im Scanner verfügen. Die Geräte sind ständig verfügbar und müssen während der Geschäftszeiten nicht geladen werden.

#### INNOVATION ÜBER DEN BARCODE HINAUS

##### PRZM Intelligent Imaging

PRZM ist nur von Zebra verfügbar und setzt neue Maßstäbe für die Scanleistung. Mangelhafte Bilder werden zur schnelleren Decodierung sofort optimiert. Anschließend übernimmt PRZM einen Teil der Aufgaben des Decodierers, um den Stromverbrauch zu senken, die Akkulaufzeiten zu verbessern und die Decodierung weiter zu beschleunigen.

##### Unterstützung des Barcodes der Zukunft – Digimarc®\*

Die DS8100-Serie unterstützt die digitale Wasserzeichen-Technologie von Digimarc, mit der ein Barcode gekachelt auf alle Oberflächen eines Produkts gedruckt werden kann, ohne für das menschliche Auge sichtbar zu sein. Kassenmitarbeiter müssen nicht mehr nach dem Barcode suchen und ihn in das Sichtfeld des Imagers bringen, was die Verarbeitung deutlich beschleunigt und vereinfacht.

##### Erfassen mehrerer Barcodes mit nur einem Betätigen des Auslösers

Dank MDF (Multi-code Data Formatting) ist es möglich, mehrere Barcodes zu scannen und nur die tatsächlich benötigten in der richtigen Reihenfolge an die Anwendung zu übermitteln.

Ihr kompetenter Ansprechpartner für:

Etiketten - Thermotransferfolie - Etikettendrucker - Etikettieranlagen  
Barcodescanner - Mobile Datenerfassung - Softwarelösungen - Zubehör

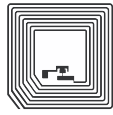




Barcode



2D-Code



RFID

### Exklusive Akkuladeanzeige

Endlich ist der Ladestand des Akkus zu Beginn einer Arbeitsschicht kein Ratespiel mehr. Der DS8178 ist der einzige Scanner seiner Klasse, der auf einen Blick erkennen lässt, ob vor Inbetriebnahme des Scanners ein Akkuwechsel erforderlich ist.

### Schluss mit Bluetooth-Störungen dank Wi-Fi Friendly-Modus von Zebra

Sorgen Sie dafür, dass Ihre Bluetooth-Scanner DS8178 nur auf eigenen Kanälen arbeiten und nicht die WLAN-Verbindungen von Mitarbeitern und Kunden stören.

### Direkterfassung von ganzseitigen Dokumenten

Die DS8100-Serie bietet die einzigen Geräte dieser Klasse, die ganzseitige Dokumente erfassen können. Mit einem einzigen Betätigen des Auslösers erfassen die hochauflösende Kamera (1280 x 960) und die intelligente Dokumenterfassung von Zebra eine ganze DIN A4-Seite und übertragen die Daten in einem für die elektronische Archivierung geeigneten Format – so sparen Sie Kosten und Platz für einen Dokumentenscanner.

### Erfassen von Führerscheinen (DL-Modell erforderlich)

Mit nur einem Betätigen des Auslösers können Kassenmitarbeiter Führerscheine und deren Daten erfassen, um automatisch Anträge für Kundenkarten auszufüllen, Käufe mit Altersbeschränkung zu bestätigen und vieles mehr.

### Produktivitätssteigerung durch Direct Decode Indicator

Das auf den Barcode gerichtete Licht blinkt, um die erfolgreiche Decodierung anzuzeigen. So ist sofort erkennbar, ob ein Barcode richtig erfasst wurde.

### UNÜBERTROFFENE HANDHABBARKEIT

#### Visionäre Transparenz in Bezug auf Scan- und Akkuleistung – nur von Zebra

Dank ausführlicher Kennzahlen zur Scanleistung, darunter Geschwindigkeit und Barcodetyp für jeden gescannten Barcode, können Probleme einfach erkannt und behoben werden, bevor sie sich auf die Mitarbeiterproduktivität und

die Qualität des Kundendienstes auswirken. Darüber hinaus sorgen umfassende Daten zum Akkuzustand, wie etwa die Anzahl der Ladezyklen sowie eine Zustands- und Kapazitätsanzeige, dafür, dass Sie alte Akkus, deren Kapazität bald nicht mehr für eine ganze Schicht ausreicht, rechtzeitig erkennen und ersetzen können. Aufgrund dieser Informationen sind Sie in der Lage, neue Akkus zu bestellen und zu installieren, bevor ihr Ausfall Betriebsstörungen und lange Wartezeiten an den Kassen verursacht.

### Steuern der Scanner über Smartphone, Tablet oder PC

Mit dieser benutzerfreundlichen Anwendung für Android, iOS und Windows können Sie über Smartphones, Tablets und PCs Signalton, Vibration und LED Ihres Imagers zur Ausgabe von Warnmeldungen steuern, gescannte Barcodedaten anzeigen, das Modell und die Seriennummer aufrufen sowie auf Akkustatistiken zugreifen.

### Einfache Verwaltung aller Scanner mit leistungsstarken kostenlosen Tools

Mit 123Scan können Sie ganz einfach Konfigurationsbarcodes zur Programmierung von Scannern erstellen. Beim Arbeiten mit Imagern an mehreren nationalen oder sogar globalen Standorten können Sie mithilfe unserer SMS-Anwendung (Scanner Management Service) bei allen Geräten der DS8100-Serie, die mit dem Host verbunden sind, die Konfiguration anpassen oder die Firmware aktualisieren – ohne Depot-Staging oder Benutzereingriff, sondern einfach durch Scannen eines Konfigurationsbarcodes.

### Einfache Anwendungsentwicklung

Alles, was Sie brauchen, um ganz einfach Scanfunktionen in Ihre Geschäftsanwendungen zu integrieren, finden Sie in unseren Scanner-SDKs (Software Development Kits) für Windows, Android, iOS und Linux. Diese SDKs umfassen Dokumentation, Treiber, Testdienstprogramme und Beispielquellcode.

### Die DS8100-Serie eignet sich für:

#### Einzelhandel

- POS-Systeme
- Anwendungen für Kundenkarten
- Einlösung von elektronischen Coupons
- Wareneingang
- Bestandsverwaltung

#### Gastgewerbe

- Einchecken
- Tickets (Konzerte, Sportveranstaltungen usw.)
- Kundenkarten

#### Transport und Logistik

- Versand und Wareneingang
- Kommissionierung
- Produktverfolgung
- Fahrkartenausgabe (Flug-, Bahn- und Busreisen)
- Post

#### Leichtindustrie/saubere

#### Fertigung

- Produkt- und Komponentenverfolgung
- Unfertige Erzeugnisse

#### Behörden

- Lotterien und Spiele
- Verwaltung
- Bankwesen

**Ihr kompetenter Ansprechpartner für:**

Etiketten - Thermotransferfolie - Etikettendrucker - Etikettieranlagen  
Barcodescanner - Mobile Datenerfassung - Softwarelösungen - Zubehör

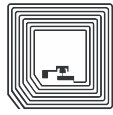




Barcode




2D-Code



RFID

## Technische Daten der DS8100-Serie

| PHYSISCHE MERKMALE               |   | BENUTZERUMGEBUNG (FORTSETZUNG)  |   |
|----------------------------------|---|---|---|
| Abmessungen                      | DS8108 (kabelgebunden) und DS8178 (kabellos):<br>16,8 x 6,6 x 10,7 cm (H x B x T)<br>Standard-Dockingstation:<br>7,1 x 8,4 x 21,1 cm (H x B x T)<br>Präsentationsstation:<br>7,4 x 9,4 x 12,2 cm (H x B x T)                      | Ladetemperatur  | 0 bis 40 °C   |
| Gewicht                          | DS8108 (kabelgebunden):TBD<br>DS8178 (kabellos): 235,3 g<br>Dockingstation:70,1 g   | Lagerungs-<br>temperatur  | -40 bis 70 °C   |
| Eingangsspannungsbereich         | DS8108: 5 bis 5,5 V<br>DS8178 Dockingstation: 5 V: 4,7 bis 5,5 V; 12 V: 10,8 bis 13,2 V   | Relative Luftfeuchtigkeit   | 5 bis 95 % relative Luftfeuchtigkeit, nicht kondensierend   |
| Elektrische Anschlusswerte       | DS8108 (kabelgebunden) – Betriebsstrom bei Nennspannung (5,0 V):TBD<br>DS8108 (kabelgebunden) – Standby-Strom (Leerlauf) bei Nennspannung (5,0 V): TBD<br>Dockingstation:<br>470 mA (typisch) Standard-USB; 743 mA (typisch) 12 V | Fallfestigkeit  | Übersteht 50 Stürze aus 1,8 m Höhe auf Beton  |
| Farbe                            | Nova Weiß, Grauschwarz  | Überschlag-spezifikation  | Übersteht 1.000 Überschläge aus 0,5m Höhe   |
| Unterstützte Schnittstellen      | USB (zertifiziert), RS232, Tastaturweiche, TGCS (IBM) 46XX über RS485   | Schutz vor Umwelteinflüssen   | IP42  |
| Tastaturunterstützung            | Über 90 internationale Tastaturen   | Elektrostatische DS8108/DS8178 und Dockingstationen:<br>15-kV-Luftentladung, 8-kV- Entladung (ESD) Kontaktentladung |   |
| FIPS-Sicherheitszertifizierung   | Zertifizierte Konformität gemäß FIPS 140-2  | Unempfindlichkeit gegenüber Umgebungslicht  | 0 bis 96.840 Lux  |
| Statusanzeigen                   | Direct Decode Indicator, Decodierungserfolg-LEDs, rückwärtige LEDs, Signalton (Ton/Lautstärke einstellbar), Akkuanzeige   | FUNKTECHNISCHE MERKMALE   |   |
| LEISTUNGSMERKMALE                |   | Bluetooth   | Bluetooth-Standardversion 4.0 (LE):Klasse 1 (100 m) und Klasse 2 (10 m), serielle Schnittstelle und HID-Profile                     |
| Bewegungstoleranz (Handheld)     | TBD   | Anpassbare Bluetooth-Leistung   | Klasse 1: Ausgangsleistung reduzierbar auf 4 dBm in 8 Schritten<br>Klasse 2: Ausgangsleistung reduzierbar auf 2 dBm in 8 Schritten  |
| Vertikale Leserate (Freihand)    | TBD   | AKKU  |   |
| Lichtquelle                      | Zielmuster: gelbe lineare 617-nm-LED  | Kapazität/Typ   |  2.500-mAh-Lithium-Ionen-Akku (PowerPrecision+) |
| Beleuchtung                      | Zwei rote 645-nm-LEDs   | Scans pro Akkuladung  | TBD   |
| Imager-Sichtfeld                 | 42° x 28° (H x V) Nennwert  | Betriebsdauer pro Vollladung  | TBD   |
| Bildsensor                       | 1.280 x 960 Pixel   | Ladezeit (leerer Akku):<br>Vollladung (in Stunden)  | Standard-USB: TBD<br>BC1.2 USB: TBD<br>Externe 5-V-Quelle: TBD<br>Externe 12-V-Quelle: TBD  |
| Min. Druckkontrast               | Min. 16 % Reflexionsabweichung  | RICHTLINIENKONFORMITÄT  |   |
| Toleranz Schwenken/Neigen/Rollen | +/- 60°; +/- 60°; 0–360°  | Elektrische Sicherheit  | EN 60950-1 2ed + A11 + A1 + A12 + A2:2013, IEC 60950-1 2ed + A1 + A2, UL 60950-1, CAN/CSA-C22.2 No. 60950-1-07                      |
| BILDVERARBEITUNGSEIGENSCHAFTEN   |   | Umwelt  | RoHS EN 50581   |
| Unterstützte Grafikformate       | Bilder können als Bitmap, JPEG oder TIFF exportiert werden.   | LED-Sicherheit  | IEC 62471   |
| Bildqualität                     | 109 PPI mit einem A4-Dokument   | Emissionen (IT)   | EN 55022 (Class B); EN 55032 (Class B)  |
| Mindestauflösung                 | Code 39: 0,08 mm; Code 128: 0,08 mm; DataMatrix: 0,15 mm; QR-Code: 0,15 mm  | Immunität (IT)  | EN 55024  |
| BENUTZERUMGEBUNG                 |   | Oberschwungsströme  | EN 61000-3-2  |
| Betriebs-temperatur              | 0 bis 50 °C   | Spannungsschwankungen und Flackern  | EN 61000-3-3  |
|                                  |   | Funkelemente  | 47 CFR Part 15, Subpart B, Class B  |
|                                  |   | Digitales Gerät   | ICES-003 Issue 6, Class B   |
|                                  |   | ZUBEHÖR   |   |
|                                  |   | Standard-Dockingstation, Präsentationsstation, Wandmontagehalterung, Ersatzakku, Dokumentenerfassungsständer        |   |
|                                  |   | Fortsetzung auf nächster Seite  |   |

Ihr kompetenter Ansprechpartner für:

Etiketten - Thermotransferfolie - Etikettendrucker - Etikettieranlagen  
Barcodescanner - Mobile Datenerfassung - Softwarelösungen - Zubehör

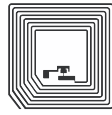




Barcode



2D-Code



RFID

## Technische Daten der DS8100-Serie (Fortsetzung)

### DECODIERMÖGLICHKEITEN

|          |   |
|----------|---|
| 1D       | Code 39, Code 128, Code 93, Codabar/NW7, Code 11, MSI Plessey, UPC/EAN, 2/5i, Koreanisch 3/5, GS1 DataBar, Base 32 (italienischer Pharmacode) |
| 2D       | PDF417, Micro PDF417, Composite Codes, TLC-39, Aztec, DataMatrix, MaxiCode, QR-Code, Micro QR, Chinese Sensible (Han Xin), Postcodes          |
| Digimarc | Technologie für digitale Wasserzeichen, verfügbar April 2017  |

### GARANTIE

Vorbehaltlich der Bestimmungen der Hardware-Garantieerklärung von Zebra gilt für den DS8178 und die CR8178 eine Garantie von drei (3) Jahren ab Versanddatum auf Verarbeitungs- und Materialfehler. Für den DS8108 gilt eine Garantie von fünf (5) Jahren ab Versanddatum auf Verarbeitungs- und Materialfehler. Vollständige Garantieerklärung für Zebra-Hardwareprodukte.

### EMPFOHLENE SERVICES

Zebra OneCare Select; Zebra OneCare Essential

### DIENSTPROGRAMME UND MANAGEMENT

|                                  |   |
|----------------------------------|---|
| 123Scan                          | Programmierung von Scannerparametern, Firmware-Upgrades, Anzeige von gescannten Barcode-Daten, Scanstatistiken, Akkuzustand und Bestandsdaten sowie Drucken von Berichten |
| Symbol Scanner SDK               | Generierung von vollständigen Scanneranwendungen, einschließlich Dokumentation, Treiber, Testdienstprogrammen und Beispielquellcode                                       |
| Scanner Management Service (SMS) | Remote-Verwaltung von Zebra-Scannern und Abfragen der Bestandsdaten   |

### DECODIERUNGSBEREICHE (TYPISCH)

| SYMBOLSATZ | AUFLÖSUNG       | NAH    | FERN    |
|------------|-----------------|--------|---------|
| Code 39    | 0,08 mm         | 5,6 cm | 12,7 cm |
| Code 39    | 0,51 mm         | 0 cm   | 93,5 cm |
| Code 128   | 0,08 mm         | 6,6 cm | 11,4 cm |
| Code 128   | 0,13 mm         | 4,1 cm | 21,3 cm |
| Code 128   | 0,38 mm         | 0 cm   | 68,8 cm |
| PDF 417    | 0,13 mm         | 5,8 cm | 16,3 cm |
| PDF 417    | 0,17 mm         | 4,6 cm | 21,6 cm |
| UPC        | 0,33 mm (100 %) | 0 cm   | 61,0 cm |
| DataMatrix | 0,19 mm         | 5,3 cm | 17,5 cm |
| DataMatrix | 0,25 mm         | 2,8 cm | 25,1 cm |
| QR         | 0,51 mm         | 3 cm   | 44,7 cm |

<sup>1</sup> Elektrische Anschlusswerte bei Verwendung anderer Stromquellen sind in der Produktreferenz aufgelistet.

<sup>2</sup> Hinweis: 1 Überschlag = 0,5 Drehungen

<sup>3</sup> Simuliertes Bezahlvorgangprofil von XX Scans in XX Sekunden mit einer Pause von XX Sekunden

<sup>4</sup> Eine komplette Liste der Symbolsätze finden Sie in der Produktreferenz.

<sup>5</sup> Abhängig von Druckauflösung, Kontrast und Umgebungslicht

\* Verfügbar ab April 2017

Ihr kompetenter Ansprechpartner für:

Etiketten - Thermotransferfolie - Etikettendrucker - Etikettieranlagen  
 Barcodescanner - Mobile Datenerfassung - Softwarelösungen - Zubehör

