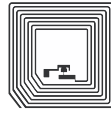




Barcode



2D-Code



RFID

Daimlerstrasse 12-14

D-63303 Dreieich

Telefon: 0 61 03 / 2 01 07-0

Telefax: 0 61 03 / 2 01 07-333

Email: info@dalektron.de

Web: www.dalektron.de

DS6878-HC

Kabelloser 2D-Imager für medizinische Anwendungen



FEATURES

Für die Verwendung mit einem mobilen Computer oder einer mobilen Arbeitsstation (COW oder WOW)

Durch das Aufladen über USB entfällt das zusätzliche Netzteil, und der kabellose Scanner muss nicht umständlich an einen Transportwagen, einen mobilen Computer oder eine mobile Arbeitsstation (COW oder WOW) angeschlossen werden; dank horizontaler oder vertikaler Installation bleibt die Arbeitsfläche aufgeräumt, während sich der Scanner gleichzeitig in Reichweite befindet und ständig geladen wird

Desinfizierbar

Die IP43-Versiegelung und das speziell konzipierte Gehäuse ermöglichen problemloses Abwischen und Reinigen mit einer breiten Palette hochwirksamer Reinigungsmittel (Eine Liste der erlaubten Reinigungsmittel finden Sie in den technischen Daten.)

Medikationsfehler vermeiden und Produktivität des Pflegepersonals erhöhen

Mit dem kabellosen Imager DS6878-HC von Motorola können Krankenhäuser ihre Datenerfassung automatisieren, die Datengenauigkeit sowie die Produktivität erhöhen und tägliche Abläufe im Krankenzimmer, bei der Aufnahme, im Labor und bei der Medikamentenausgabe optimieren. Der einzigartige Funktionsumfang des Geräts erfüllt die speziellen Anforderungen medizinischer Einrichtungen optimal. Dank der Kombination aus intuitivem und ergonomischem Design sowie zuverlässiger und schneller Erfassung von Barcodes und Bildern kann sich das Pflegepersonal anstatt auf die Technik ganz auf den Patienten konzentrieren. Der DS6878-HC kann in einer Krankenhausumgebung praktisch überall problemlos installiert werden: Die flexible Basisstation ermöglicht einfaches Anbringen an Wänden, Schränken und Arbeitsstationen. Durch die kabellose Datenübertragung mit Bluetooth kann sich der Benutzer frei mit dem Gerät zum jeweiligen Barcode begeben. Eine Gefährdung durch herumliegende Kabel wird vermieden und der Komfort für den Patienten nicht eingeschränkt. Gleichzeitig bietet das Gerät die bei Notfällen nötige Flexibilität für eine schnelle Datenerfassung. Durch das Aufladen des Geräts über ein USB-Kabel wird zudem kein zusätzliches Netzteil benötigt, und der kabellose Scanner muss nicht umständlich an einen mobilen Computer (COW; Computer on wheels) oder eine mobile Arbeitsstation (WOW; Workstation on wheels) angeschlossen werden.

Umfassende und leistungsstarke Datenerfassung für eine große Bandbreite medizinischer Anwendungen

Dieses Gerät ist in der Lage, sämtliche 1D- oder 2D-Barcodes sowie Unterschriften, Dokumente, Fotos und Videos zu erfassen, und kann so zahlreiche Prozesse in Ihrer Einrichtung vereinfachen und Fehler reduzieren – von der Medikationsverwaltung bis hin zur Probenerfassung, Aufnahme sowie Bestands- und Ernährungsplanverwaltung. Der auf der revolutionären SE4500 Scan-Engine von Motorola basierende DS6878-HC definiert die Bilderfassung neu. Das Gerät bietet einfache und unmittelbare Erfassung für alle Datentypen durch folgende Merkmale: Erfassung von 1D- und 2D-Codes mit der Leistung eines Laserscanners; intuitives Zielmuster; Scannen bei jeder Art von Beleuchtung; Erfassung selbst beschädigter und schlecht lesbarer Barcodes und vollständig omnidirektionales Scannen (Barcode und Imager müssen nicht mehr genau aufeinander ausgerichtet werden).

Desinfizierbares Gehäuse verhindert die Verbreitung von Keimen

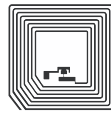
Durch das spezielle Design des DS6878-HC werden Patienten und Pflegepersonal vor gefährlichen oder sogar tödlichen Infektionen geschützt. Die IP43-Versiegelung und spezielle Kunststoffe, die mit besonderen Presstechniken gefertigt werden, schaffen eine hygienische Oberfläche, die problemlos abgewischt und mit Bleichmitteln, Alkohol, Seife, Wasser etc. desinfiziert werden kann, ohne Beschädigungen am Gehäuse oder den empfindlichen Scannerteilen zu verursachen.



Barcode



2D-Code



RFID

Leichtes und ergonomisches Design

Einfach zu halten, unabhängig von der Handgröße; verringert Ermüdungserscheinungen; angenehme Handhabung den ganzen Tag lang für hohe Produktivität bei scanintensiven Anwendungen

Hervorragende

Widerstandsfähigkeit

Bietet die unübertroffene Sturzfestigkeit von Motorola – übersteht Stürze aus 1,8 m Höhe auf Beton – und IP43-Versiegelung für zuverlässige Funktion trotz Spritzwasser, Stürzen und Stößen

Umfassende

Datenerfassungsoptionen

Erfasst 1D- und 2D-Barcodes, Unterschriften, Dokumente wie Führerscheine oder Versicherungskarten, Bilder zur Gesichtserkennung, Videomaterial u. v. m.; kein Kauf mehrerer Gerätetypen nötig; unterstützt die Erstellung und Verwaltung elektronischer Patientenakten (EPA);

Ausgezeichnete Leistung beim Scannen sämtlicher

Barcodes

Der integrierte revolutionäre SE4500-Imager von Motorola verhindert den beim Scannen von 2D-Barcodes üblichen Leistungsabfall und bietet folgende Merkmale: Erfassung von 1D- und 2D-Codes mit der Leistung eines Laserscanners; schnelle und präzise Erfassung selbst beschädigter oder schlecht lesbarer Barcodes und vollständig omnidirektionales Scannen – Barcode und Imager müssen nicht mehr genau aufeinander ausgerichtet werden, was Ergonomie und Produktivität verbessert

Konzipiert für den täglichen Einsatz

Der DS6878-HC bietet die unübertroffene Sturzfestigkeit von Motorola: Er übersteht Stürze aus 1,8 m Höhe auf Beton. Durch die IP43-Versiegelung wird die sensible Elektronik vor Staub und Flüssigkeiten geschützt. Das Resultat ist ein zuverlässiger Betrieb trotz unvermeidbarer Stürze, Stöße und Spritzwasser.

Vorteile der umfassenden Lösung von Motorola

Wenn Sie sich für Motorola entscheiden, erhalten Sie den durchgängigen Support, den Sie für eine maximale Systembereitschaft in kritischen Umgebungen wie medizinischen Einrichtungen benötigen, und profitieren zudem von äußerst geringen Betriebskosten. Das Gerät ist RSM (Remote Scanner Management)-kompatibel und ermöglicht so die Remote-Verwaltung

von einem zentralen Standort aus, wodurch sich Zeit- und Kostenaufwand für die Verwaltung mobiler Geräte erheblich reduzieren. Zusätzlich ermöglicht der Supportvertrag „Service from the Start Advance Exchange Support“ von Motorola, dass Ihre DS6878-HC-Scanner stets betriebsbereit sind und Maximalleistung erbringen. Dieser besondere Service reduziert die Ausfallzeiten durch einen Austausch von defekten Geräten bereits am folgenden Arbeitstag auf ein Minimum. Bei Ihren Scannern können Sie außerdem auf „Comprehensive Coverage“ zurückgreifen, wodurch normale Abnutzungserscheinungen genauso wie versehentliche Beschädigungen von internen und externen Komponenten abgedeckt werden. So sind Sie auch vor Unerwartetem geschützt, und unvorhergesehene Reparaturausgaben werden deutlich verringert.

Motorola DS6878-HC – Technische Daten

Physikalische Merkmale

| | |
|---|---|
| Abmessungen: | Scanner: 18,5 cm H x 9,7 cm L x 6,9 cm B Mit Basisstation (vertikale Montage): 21,1 cm H x 8,6 cm B x 5 cm T Mit Basisstation (horizontale Montage): 5 cm H x 21,1 cm L x 8,6 cm B |
| Gewicht: | Scanner: 238 g (Nennwert) Basisstation: 183 g (Nennwert) |
| Spannung und Stromstärke (Basisstation CR0078): | Spannung (Nennwert) Stromstärke Ladevorgang/Ruhezustand 5 V DC $\pm 10\%$ 700 mA/260 mA bei externer Stromversorgung 5 V DC $\pm 10\%$ 490 mA/260 mA bei Stromversorgung über Hostkabel |
| Farbe: | Mattes Weiß (wie abgebildet) |

Leistungsmerkmale

| | |
|--------------------------|--|
| Lichtquelle: | Zielmuster: 655 nm (± 10 nm) Laserdiode Belichtung: 625 nm (± 5 nm) LED |
| Sichtfeld: | 39,2° horizontal, 25,4° vertikal |
| Drehen/Neigen/Schwenken: | 360°, $\pm 60^\circ$, $\pm 60^\circ$ |

Decodiermöglichkeiten von Codes

| | |
|-------------------------|--|
| 1-D: | PC/EAN (UPCA/UPCE/UPCE1/EAN-8/EAN-13/JAN-8/JAN-13 mit Zusätzen, ISBN (Bookland), ISSN, Coupon Code, Code 39 (Standard, Full ASCII, Trioptic), Code 128 (Standard, Full ASCII, UCC/EAN-128, ISBT-128 Concatenated), Code 93, Codabar/NW7, Code 11 (Standard, Matrix 2 aus 5), MSI Plessey, I 2 aus 5 (Interleaved 2 aus 5/ITF, Diskret 2 aus 5, IATA, Chinesisch 2 aus 5), GS1 DataBar (Omnidirectional, Truncated, Stacked, Stacked Omnidirectional, Limited, Expanded, Expanded Stacked, Inverse), Base 32 (italienischer Pharmacode) |
| PDF417 (und Varianten): | PDF417, microPDF417, Composite Codes (CC-A, CC-B, CC-C) |
| Postversand-Codes: | U.S. Postnet und Planet, U.K., Japan, Australian, Netherlands KIX Code, Royal Mail 4 State Customer, UPU ICS 4 State Postal, USPS 4CB |

| | |
|---|---|
| 2-D: | TLC-39, Aztec (Standard, Inverse), MaxiCode, DataMatrix/ECC 200 (Standard, Inverse), QR Code (Standard, Inverse und Micro) |
| Druckkontrast: | Min. 25 % Reflektionsunterschied |
| Bewegungstoleranzen: | Horizontale Geschwindigkeit: 12,7 cm pro Sekunde |
| Unterstützte Schnittstellen (Basisstation): | RS-232C (Standard, Nixdorf, ICL und Fujitsu); USB (Standard, IBM SurePOS, Macintosh), IBM 468x/469x, Tastaturweiche und Lesestiftemulation „Synapse Connectivity“ ermöglicht den Anschluss aller oben aufgeführten und zahlreicher weiterer, nicht standardisierter Schnittstellen. |

Hinweis: Nationale Arzneimittelcodes können mit verschiedenen Codes verschlüsselt sein. Der DS6708-DL kann mithilfe von ADF-Regeln auf die Decodierung dieser Codes programmiert werden.

Produktmerkmale zur Bilderfassung

| | |
|----------------------------------|---|
| Unterstützte Grafikformate: | Bilder können in folgenden Formaten exportiert werden: Bitmap, JPEG und TIFF |
| Bildübertragungsgeschwindigkeit: | USB 2.0: bis zu 12 Megabit/Sekunde, über Funk max. 3 Mbit/s RS232: bis zu 38,4 K Baud-Rate |
| Bildübertragungsdauer: | Typische USB-Anwendung: ~ 0,2 Sekunden bei komprimiertem JPEG-Bild mit 100 KB |
| Bildqualität: | 120 dpi bei einem Dokument von 10,2 cm x 15,2 cm bei 16,5 cm |

Benutzerumgebung

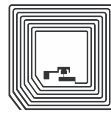
| | |
|---|---|
| Versiegelung: | IP43 (wasser- und staubdicht) |
| Betriebstemperatur: | 0 bis 50 °C |
| Lagertemperatur: | -40 bis 70 °C |
| Luftfeuchtigkeit: | 5 bis 95 % (nicht kondensierend) |
| Sturzfestigkeit: | Beständig gegen mehrfache Stürze aus 1,8 m Höhe auf Beton |
| Unempfindlichkeit gegenüber Umgebungslicht: | Unempfindlich gegenüber normalen Beleuchtungsbedingungen im Innen- und Außenbereich (direktes Sonnenlicht) |
| Erlaubte Reinigungsmittel: | Super Sani-Cloth®-Reinigungstücher; Clorox®-Bleiche; Windex® (antimikrobiell); Windex® mit Ammoniak D; Virex® 5-Reinigungstücher; Dispatch®; Ethanol (80 %); mildes Geschirrspülmittel und Wasser |



Barcode



2D-Code



RFID

Richtlinienkonformität

| | |
|-------------------------|--|
| Elektrische Sicherheit: | UL6950-1, CSA C22.2 Nr. 60950-1, EN60950-1/ IEC60950-1 |
| Lasersicherheit: | EN60825-1:1994 +A1: 2002 +A2 :2001, IEC60825-1, 21CFR1040.10 und 21CFR1040.11, CDRH Klasse II, IEC Klasse 2 |
| EMI/RFI: | FCC Teil 15 Klasse B, ICES-003 Klasse B, CISPR 22, CISPR 24; Medizintechnische elektrische Geräte: EN60601-1-2: 2002 |
| Umgebung: | Erfüllt RoHS-Richtlinie 2002/95/EEC |
| Datenfunkmodul: | Bluetooth™, Klasse 1, Version 2.1 mit EDR, adaptives Frequenzsprungverfahren (Adaptive Frequency Hopping; AFH; für störungsfreien Betrieb in 802.11-Funknetzwerken), serieller Anschluss und HID-Profil; Datenübertragungsrate: bis zu 3 Megabit/s |

Zubehör

| | |
|--------------|---|
| Netzgeräte: | Netzgeräte erhältlich für schnelleres Laden oder für Anwendungen, deren Stromversorgung nicht über das Host-Kabel möglich ist |
| Halterungen: | Wandhalterung; Halterung für Arbeitsstation |

Garantie

Der Symbol DS6878 unterliegt der Hardware-Garantie von Motorola. Material- und Verarbeitungsfehler unterliegen einer Garantie von drei Jahren ab Versanddatum. Die vollständige Hardware-Produktgarantie von Motorola finden Sie unter: <http://www.motorola.com/warranty>

Empfohlene Services

| | |
|----------------|---|
| Kundenservice: | Service from the Start Advance Exchange Support |
|----------------|---|

DS6878-HC – Decodierbereiche im Auslösemodus (Nennwert)

| Barcodetyp | Barcode-Dichte | DL-Decodierbereiche Abstand (in cm) zur Scanneroptik (Nennwert) |
|------------|----------------|---|
| Code 39 | 5 mil | 1,3 cm bis 16 cm |
| Code 128 | 6 mil | 3,3 cm bis 13,7 cm |
| Code 128 | 10 mil | * - 20,3 cm |
| 60 % UPC | 7,8 mil | 1,5 cm bis 18,3 cm |
| 100 % UPC | 13 mil | 1,8 cm bis 27,9 cm |
| PDF | 5 mil | 4,8 cm bis 8,9 cm |
| PDF | 6,6 mil | 2,5 cm bis 15 cm |
| PDF | 10 mil | * - 20,3 cm |
| DataMatrix | 10 mil | 2,8 cm bis 18,3 cm |

* durch das Sichtfeld begrenzt

Bluetooth® Version 2.1 mit EDR

Bietet eine sichere drahtlose Verbindung zur Basisstation des Scanners für kabellosen Komfort und Sicherheit

RSM-kompatibel (Remote Scanner Management)

Niedrigere Betriebskosten durch die dezentrale, netzwerkbasierete Verwaltung aller Geräte an sämtlichen Standorten

Unterstützt das 123Scan2-Tool für die Scannerkonfiguration

Ermöglicht eine schnelle und einfache benutzerdefinierte Einrichtung dank kostenloser assistentenbasierter PC-Software

Ihr kompetenter Ansprechpartner für:

Etiketten - Thermotransferfolie - Etikettendrucker - Etikettieranlagen
 Barcodescanner - Mobile Datenerfassung - Softwarelösungen - Zubehör

