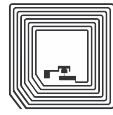




Barcode



2D-Code



RFID

Daimlerstrasse 12-14

D-63303 Dreieich

Telefon: 0 61 03 / 2 01 07-0

Telefax: 0 61 03 / 2 01 07-333

Email: info@dalektron.de

Web: www.dalektron.de



GK420d Healthcare



GK420t Healthcare

GK420™ -Healthcare

TT/TD-Drucker

Die Herausforderung

Im Gesundheitsbereich steht der Schutz der Gesundheit von Patienten an erster Stelle, gefolgt von der Einhaltung von Compliance-Standards. Neue staatliche Verordnungen haben dazu geführt, dass die Nichteinhaltung der Patientensicherheitsvorgaben mit erheblichen Strafen verbunden sein kann.

Es ist wichtig, dass alle Instrumente, Hilfsmittel und Produkte, die mit Patienten in Berührung kommen, sauber und frei von Keimen, Blut oder anderen infektiösen Flüssigkeiten gehalten werden. Die empfohlenen Industriereiniger sind oft sehr aggressiv. Um die entsprechenden Verordnungen mit minimaler Betriebsunterbrechung einhalten zu können, benötigen Einrichtungen des Gesundheitswesens Geräte, die dieser regelmäßigen Reinigung standhalten können. Darüber hinaus müssen Netzteile von medizinischen Geräten, die im Gesundheitsbereich eingesetzt werden, gemäß IEC 60601-1 zertifiziert sein. Die Einhaltung dieser Standards kann mit hohem Aufwand und hohen Kosten verbunden sein.

Die Lösung

Mit den GK420 Healthcare-Druckern von Zebra ist es jetzt einfacher, die Patientensicherheit zu gewährleisten und Standards einzuhalten. Die GK420 Healthcare-Desktopdrucker, die zu Zebras Healthcare-Produktlinie gehören, werden aus strapazierfähigen Materialien hergestellt, sodass sie einer regelmäßigen Reinigung mit aggressiven Desinfektionsmitteln während ihrer gesamten Nutzungsdauer standhalten können.

Die Drucker, die speziell für den langjährigen Einsatz im Gesundheitsbereich ausgelegt sind, sind in einer der Branche angepassten Farbpalette erhältlich. Überdies sind die GK420 Healthcare-Drucker mit einem für medizinische Zwecke geeigneten Netzteil ausgestattet, das die Anforderungen von IEC 60601-1 erfüllt. Dies erhöht die Sicherheit von Patienten und Mitarbeitern, indem das Risiko eines elektrischen Schlags reduziert wird. Etiketten und Armbänder können jetzt in Einrichtungen des Gesundheitswesens von den Mitarbeitern überall gedruckt werden.

Ideal für diese Anwendungen

- Arzneimittelidentifikation in Apotheken
- Probenbearbeitung und Objektträger-Etikettierung im Labor
- Gewebe-Identifikation und Implantatverfolgung in der Klinik
- Blutbank-Etiketten
- Kennzeichnung in Muttermilchbanken
- Kennzeichnung von Patientenakten
- Normetikettierung
- Assetkennzeichnung und -verfolgung

Ihr kompetenter Ansprechpartner für:

Etiketten - Thermotransferfolie - Etikettendrucker - Etikettieranlagen
Barcodescanner - Mobile Datenerfassung - Softwarelösungen - Zubehör



Druckername

GK420d Healthcare (Thermodirektmodell)
GK420t Healthcare (Thermotransfermodell)

Standardmerkmale

- Druckmethoden: Thermotransfer oder Thermodirekt
- Programmiersprache: EPL und ZPL standardmäßig
- Konstruktion: Doppelwand-Rahmen
- Auswechseln von Druckkopf und Walze ohne Werkzeuge
- OpenACCESS™ ermöglicht einfaches Einlegen der Medien
- Schnelles und einfaches Einlegen des Farbbands
- Auto-Kalibrierung der Medien
- Drei Anbindungsmöglichkeiten: USB, parallel, seriell
- ENERGY STAR®-gerecht

Technische Daten des Druckers

Auflösung

- 8 Punkte pro mm/203 dpi

Speicher

- Standard: 4 MB Flash, 8 MB SDRAM

Druckbreite

- 104 mm

Maximale Drucklänge

- 990 mm

Maximale Druckgeschwindigkeit

- 127 mm pro Sekunde

Mediensensoren

- Standard: feststehende Durchlicht- und Reflexionssensoren

Druckmedien

Länge der Etiketten und Träger

- Maximale Länge, nicht endlos: 990 mm
- Mindestetikettenlänge: 9,7 mm

Maximale Breite der Etiketten und Träger

- 19 mm bis 108 mm

Maximale Medienrollen-Größe

- 127 mm AD

Medienstärke

- 0,08 mm bis 0,19 mm

Medientypen

- Roll-Fed-, gefaltete, gestanzte oder Endlos-Thermodirektetiketten mit oder ohne Reflexmarke, Anhänger, Endlosbelegpapier, Armbänder

Farbbänder

- Außendurchmesser: 35 mm
- Standardlänge: 74 m
- Verhältnis: 1:1 Medienrolle zu Farbband
- Breite: 33,8 mm bis 109,2 mm
- Kerninnendurchmesser: 12,7 mm

Betriebsbedingungen

Umgebungsbedingungen

- Betriebstemperatur:
 - 4,4 °C bis 41 °C
- Lagerungstemperatur: -40 °C bis 60 °C
- Luftfeuchtigkeit bei Betrieb: 10 % bis 90 %, nicht kondensierend
- Luftfeuchtigkeit bei Lagerung: 5 % bis 95 %, nicht kondensierend

Elektrik

- Mit autom. Erkennung (PFC-kompatibel)
- 100 - 240 V AC, 50 - 60 Hz
- ENERGY STAR-gerecht
- IEC 60601-1-zertifiziert

Zulassungen

- Störaussendung: FCC Teil 15, Unterabschnitt B, VCCI, C-Tick
- Störaussendung und Störfestigkeit: (CE): EN55022 Class-B, EN61000-3-2, EN61000-3-0 und EN55024, CCC
- Sicherheit: CB-Verfahren IEC IEC 60950:1991 +A1 +A2 +A3 +A4, TUV NRTL, IRAM NOM, AAMI, CCC

Abmessungen und Gewicht

	Thermodirekt	Thermotransfer
Breite:	171 mm	193 mm
Höhe:	152 mm	191 mm
Tiefe:	210 mm	254 mm
Gewicht:	1,4 kg	2,1 kg

ZebraLink™ Solutions

Software

- ZebraDesigner™ Pro
- ZebraDesigner
- ZebraNet™ Bridge Enterprise
- ZebraNet Utilities v7.0
- Zebra Universal Driver
- ZebraDesigner-Treiber
- ZBI-Developer™
- POS-Treiber

Vernetzung und Anbindung

- Ethernet – 10/100 intern (optional)

Firmware

- EPL2™
- EPL Line Mode (nur Thermodirektdruck)
- ZPL II®
- Web View
- Alert
- ZBI™

Kommunikation und Schnittstellen

- Serielle RS-232-Schnittstelle mit automatischer Erkennung, DB-9
- USB V1.1, bidirektional
- Centronics® parallel
- Ethernet – 10/100 intern (optional, ersetzt serielle und parallele Schnittstellen)

Schriftarten/Grafiken/Symbolgien

Schriftarten und Zeichensätze

- 16 druckerresidente, erweiterbare ZPL II-Bitmapschriftarten
- Eine druckerresidente skalierbare ZPL-Schriftart
- Fünf druckerresidente erweiterbare EPL2-Schriftarten
- Native OpenType-Schriftarten-Unterstützung
- Unicode™-kompatibel für schnellen On-Demand-Thermodruck in vielen Sprachen

Grafikmerkmale

- Unterstützt benutzerdefinierte Schriftarten und Grafiken, einschließlich kundenspezifischer Logos
- ZPL II-Zeichenbefehle – für Rahmen und Linien

Barcode-Symbolgien

- Barcode-Verhältnisse: 2:1 (nicht gedreht) und 3:1
- Eindimensionale Barcodes: Codabar, Code 11 (ZPL), Code 128, Code 39, Code 93, EAN-13, EAN-8, EAN-14 (ZPL), deutsche Postleitzahlen (EPL), 2/5 Industrie (ZPL), 2/5 Interleaved, japanisches Postnet (EPL), ISBT-128 (ZPL), Logmars (ZPL), MSI, Plessey, Postnet, GS1 DataBar (RSS-14), 2/5 Standard (ZPL), UCC/EAN-128 (EPL), UPC und EAN mit 2- oder 5-stelliger Ergänzung (ZPL), UPC-A, UPC-A und UPC-E mit EAN mit 2- oder 5-stelliger Ergänzung, UPC-E sowie GS1 Databar (früher RSS)
- Zweidimensional: Codablock (ZPL), Code 49 (ZPL), Data Matrix, MaxiCode, QR-Code, PDF417, MicroPDF417, Aztec (für EPL und ZPL, sofern nichts anderes angegeben)

Optionen und Zubehör

- ZebraNet® 10/100 Print Server – internes Ethernet für Netzwerkkommunikation und Drucken
- Schriftartenpakete – asiatische und andere internationale Schriftartensets
- Keyboard Display Units ZKDU und KDU Plus™ für unabhängige Drucklösungen
- Schnittstellenkabel und Adapter

Ihr kompetenter Ansprechpartner für:
Etiketten - Thermotransferfolie - Etikettendrucker - Etikettieranlagen
Barcodescanner - Mobile Datenerfassung - Softwarelösungen - Zubehör

