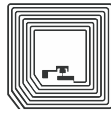




Barcode



2D-Code



RFID



Daimlerstrasse 12-14

D-63303 Dreieich

Telefon: 0 61 03 / 2 01 07-0

Telefax: 0 61 03 / 2 01 07-333

Email: info@dalektron.de

Web: www.dalektron.de

KABELGEBUNDENER UNIVERSAL-LINEAR IMAGER

ZEBRA LI2208

Der LI2208 stellt die nächste Generation an 1D-Scannern dar und baut auf unserem beliebtesten Scanner, dem LS2208, auf. Sie erhalten die gleiche Zuverlässigkeit und Ergonomie wie die des LS2208 in Kombination mit erweiterten Funktionen wie z. B. erweitertem Scan-Bereich und Unterstützung für mobile Barcodes. Mit unserem erstklassigen Linear Imager können Sie sich darauf verlassen, dass Sie bei jedem Barcode über die beste Scannleistung verfügen.

DIE NÄCHSTE GENERATION VON 1D-SCANNERN

Holen Sie sich die nächste Generation von 1D-Barcode-Scannern, und verbessern Sie mit dem LI2208 Ihre Produktivität bei der Arbeit. Praktisch jeder 1D-Barcode kann erfasst werden – dazu gehören unter anderem die üblichen auf Papieretiketten gedruckten Barcodes oder elektronische Barcodes auf einem Mobiltelefon, Tablet oder Computer, mit denen ein Händler problemlos Kundenkarten, elektronische Coupons, usw. verarbeiten kann. Auch Barcodes mit hoher Dichte, die häufig im Fachmarktbereich und bei Herstellern elektronischer Bauteile eingesetzt werden, zählen dazu. Ein patentiertes optisches Design ermöglicht einen branchenführenden Arbeitsbereich: 13 mil 100 % UPC-Barcodes können aus unmittelbarer Nähe bis hin zu einer Entfernung von über 76,2 cm erfasst werden, 26 mil 200% UPC-Barcodes hingegen können mit einem Abstand von 139,7 cm erfasst werden. Da Barcodes auch aus sehr großen Winkeln gescannt werden können, ist das Scannen einfach wie nie zuvor. Mitarbeiter müssen daher nicht mehr so viel Zeit mit dem Korrigieren des Scanners verbringen und haben mehr Zeit für ihre eigentlichen Aufgaben. Und ein optionaler Ständer ermöglicht die automatische Umschaltung zwischen Hand- und Freihandbetrieb.

PRODUKTIVITÄT STEIGERN

Die Leistungs- und Gestaltungsmerkmale des LI2208 ermöglichen es Ihren Mitarbeiter, die Anforderungen Ihres Unternehmens und Ihrer Kunden besser erfüllen zu können. Mitarbeitern ist es nun möglich, mehr Barcodetypen auf mehr Oberflächen zu scannen. Damit wird eine Produktivitätssteigerung am Verkaufsort (POS) im Einzelhandel, im Lager, in der Fertigungsanlage einer Leichtindustrie-Produktionsanlage, bei der Veranstaltungsregistrierung, beim Check-in im Hotel und bei vielen weiteren Gelegenheiten ermöglicht.

KONZIPIERT FÜR DEN TÄGLICHEN EINSATZ

Eine patentierte Einzelplatine erhöht die Zuverlässigkeit durch den Wegfall von Steckverbindern und Flachbandkabeln, die eine häufige Fehlerquelle darstellen. Der Einsatz in feuchten oder staubigen Umgebungen stellt kein Problem dar und selbst wenn der Scanner einmal heruntergefallen sollte, es ist stets ein zuverlässig Betrieb gewährleistet.

SOFORT EINSETZBAR

Der neue Smart-Auto-Host erkennt Kabel automatisch und entscheidet, welche Schnittstelle angeschlossen ist, wodurch wiederum weniger Parameter-Barcodes eingescannt werden müssen. Der Scanner verfügt über 90 internationale Tastaturen, was die Lokalisierung bei der Einrichtung erheblich schneller und einfacher macht.

MAXIMALE BETRIEBSZEIT BEI GERINGEN BETRIEBSKOSTEN

Unsere branchenführenden und All-Inclusive Servicepläne helfen dabei, dass die LI2208 Barcode-Scanner praktisch so gut wie nie ausfallen und tagtäglich im Einsatz sein können. Der enthaltene umfassende Wartungsdienst schützt Sie vor Überraschungen mit Ihrem Scanner, reduziert die Gefahr von unvorhergesehenen Reparaturausgaben und anderen Diensten. So sind Zuverlässigkeit und Zufriedenheit ab dem Kauf sichergestellt. Der Kundendienst vom Start-Advance-Exchange-Support bietet zusätzlich für Geräte, die eine Reparatur erfordern, einen Tausch am nächsten Werktag an.

FUNKTIONEN

Hervorragende 1D-Scannleistung

Bietet sehr hohe Scangeschwindigkeit und einen großen Datenerfassungsbereich

Für praktisch alle 1D-Barcodes auf beliebigen Oberflächen, u. a. auf Mobiltelefonen
Erfasst auf herkömmliche Papieretiketten gedruckte Barcodes oder Barcodes auf Mobiltelefonen, Tablets oder Computern

Branchenführender Arbeitsbereich

Liest 13 mil 100 % UPC-Barcodes aus 2,54 cm bis über 76,2 cm Entfernung sowie Barcodes mit hoher Dichte und erweiterten Bereichen und bietet damit größere Anwendungsflexibilität

Patentierte Konstruktion mit einer einzelnen Leiterplatte

Maximiert die Lebensdauer und reduziert Ausfallzeiten durch die Beseitigung der häufigsten Fehlerquellen

Kompatibel mit dem 123Scan² und dem Scannerverwaltungs-Dienst (SMS)

Reduziert die Wartungszeit und -kosten von der Erstkonfiguration bis zur täglichen Verwaltung erheblich; SDK für kundenspezifische Entwicklungen verfügbar

Ihr kompetenter Ansprechpartner für:

Etiketten - Thermotransferfolie - Etikettendrucker - Etikettieranlagen
Barcodescanner - Mobile Datenerfassung - Softwarelösungen - Zubehör

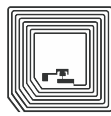




Barcode



2D-Code



RFID

TABELLE MIT TECHNISCHEN DATEN

PHYSIKALISCHE MERKMALE	
Abmessungen	6,30 Zoll H x 2,64 Zoll B x 3,90 Zoll L 16 cm x 6,7 cm x 9,9 cm (H x B x T)
Gewicht	140 Gramm
Stromaufnahme	5 V (Gleichstrom) ± 10 % <165 mA Scannen <40 mA Standby <2,5 mA USB-Ruhezustand <4,0 mA Energiesparmodus (wenn diese Option aktiviert ist, nur RS232 und Tastaturweiche)
Stromversorgung	Stromversorgung über Hostsystem oder externes Netzteil
Farbe	Grauschwarz; Nova Weiß; Medizinisches Weiß
Unterstützte Host-Schnittstellen	USB, RS232, Tastaturweiche und IBM RS485
Tastaturunterstützung Unterstützt über 90 internationale Tastaturen	
LEISTUNGSMERKMALE	
Schwenktoleranz	±65°
Neigungstoleranz	±65°
Drehtoleranz	±45°
Scanmuster	Einfacher leuchtender Zielstrahl
Scanwinkel	Horizontal 35°
Scan-Geschwindigkeit	647 Scans pro Sekunde
Bewegungstoleranz	63,5 cm pro Sekunde
Lichtquelle	LED-Klasse 1 Gerät 617 nm (orangefarben)
Mindestbreite	15 % MRD
Druckkontrast	
VERSORGUNGSBETRIEBE UND VERWALTUNG	
123Scan Scannerverwaltungs-Dienst (SMS), Zebra Scanner-SDK	
RICHTLINIENKONFORMITÄT	
Technische Anforderungen	EMC FCC Teil 15, Klasse B, ICES 003 Klasse B, IEC 60601-1-2 Umgebungsbedingungen RoHS-Richtlinie 2002/95/EEC Elektrische Sicherheit C22.2 Nr. 60950-1, EN 60950-1, IEC 60950-1, UL 60950-1 LED-Klasse 1
Umgebung	Entspricht RoHS
ZUBEHÖR	
Freihandbetrieb (Schwanenhals) Intellistand; Auto-Host-Kabelerkennung	
BENUTZERUMGEBUNG	
Unempfindlichkeit gegenüber Umgebungslicht	Max. 108.000 Lux

Betriebstemperatur	0 bis 50° C
Lagertemperatur	-40 bis 70° C
Feuchtigkeit	5 bis 95 % RH (nicht kondensierend)
Sturzfestigkeit	Über 100 Stürze aus 1,5 m Höhe bei Raumtemperatur; übersteht Stürze aus 1,8 m Höhe auf Beton
Tumble-Test	1000 Zyklen (2000 Stürze), Falltest aus 0,5 m Höhe
Umgebungsversiegelung	IP42
Barcode-Symbole	UPC/EAN: UPC-A, UPC-E, UPC-E1, EAN-8/JAN 8, EAN-13/JAN 13, Bookland EAN, Bookland ISBN Format, UCC Coupon Extended Code, ISSN EAN Code 128 einschließlich GS1-128, ISBT 128, ISBT-Verknüpfung, Code 39 einschließlich Trioptic-Code 39, Code 39 zu Code 32 umwandeln (italienischer Pharmacode), Code 39 vollständige ASCII-Wandlung Code 93 Code 1 Matrix 2 aus 5 Interleaved 2 aus 5 (ITF) Diskret 2 aus 5 (DTF) Codabar (NW - 7) MSI Chinesisch 2 aus 5 ATA Inverse 1D (ausgenommen alle GS1 DataBars) GS1 DataBar einschließlich GS1 DataBar-14, GS1 DataBar Limited, GS1 DataBar Expanded

DECODIERBEREICHE (NORMALE ARBEITSBEREICHE*)

3 mil	Mindestauflösung
4 mil	10,2 - 25,4 cm
5 mil	7,6 - 33 cm
7,5 mil	3,8 - 48,3 cm
0,33 mm (100 % UPC-A)	2,5 - 78,7 cm
20 mil	2,5 - 106,7 cm
26 mil (200 % UPC-A)	7,6 - 140 cm
100 mil refl.	>6 m

* Die Arbeitsbereiche wurden bei 30 Fuß cd Umgebungsbeleuchtung getestet; die Messbereiche sind nach Code 39 berechnet, sofern nicht anders angegeben

GARANTIE

Die Symbol LI2208 unterliegt der Hardware-Garantie von Zebra. Material- und Verarbeitungsfehler unterliegen einer Garantie von 60 Monaten ab Versanddatum. Die vollständige Hardware-Produktgarantie von Zebra finden Sie unter: <http://www.zebra.com/warranty>.

SERVICES

Service von Beginn an durch umfassenden Wartungsdienst; Advance-Exchange; Enterprise Mobility Software-Support

Hervorragende Bewegung- und Winkeltoleranz

Barcodes können schneller erfasst werden, und während des Scanvorgangs sind keine Pausen mehr erforderlich

Internationaler Tastatur-Support

Unterstützung für über 90 internationale Tastaturen ermöglicht eine einfache Implementierung überall auf der Welt

Hält über 100 aufeinander folgenden Stürzen auf Beton und 1.000 Aufschläge aus 0,5 m Stand

Gewährleistet auch bei Stürzen einen zuverlässigen Betrieb und maximiert damit die Betriebszeit

Flexible Arbeitsmodi – Hand- und Freihandbetrieb

Gooseneck Intellistand ermöglicht Präsentationsscannen und einfaches Umschalten zwischen Hand- und Freihandbetrieb

123Scan²

Programmierung der Scanner-Parameter, Aktualisierung der Firmware, Bereitstellung gescannter Barcodedaten und Drucken von Berichten.
www.zebra.com/123Scan

Scannerverwaltungs-Dienst (SMS)

Fernzugriff³ für die Verwaltung Ihres Zebra Scanners und Abfragen von Bestandsinformationen.
www.zebra.com/sms

Scanner-SDK

Generiert eine umfassende Scanner-Anwendung, mit Dokumentation, Treibern, Testprogrammen und Beispiel-Quellcode.
www.zebra.com/windowsSDK

Ihr kompetenter Ansprechpartner für:

Etiketten - Thermotransferfolie - Etikettendrucker - Etikettieranlagen
Barcodescanner - Mobile Datenerfassung - Softwarelösungen - Zubehör

