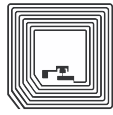




Barcode



2D-Code



RFID



Daimlerstrasse 12-14

D-63303 Dreieich

Telefon: 0 61 03 / 2 01 07-0

Telefax: 0 61 03 / 2 01 07-333

Email: info@dalektron.de

Web: www.dalektron.de

# ZEBRA LS3408-ER

## ROBUSTER SCANNER FÜR ERWEITERTE REICHWEITE

### LEISTUNG NEU DEFINIERT FÜR MAXIMALE MOBILITÄT IM INDUSTRIELLEN BEREICH

Der robuste Handheld-Scanner LS3408-ER von Zebra bietet überlegene Leistung und Vielseitigkeit für scanintensive Industrieanwendungen. In Außenbereichen, Verteilzentren, Fertigungsbetrieben sowie im Einzelhandel schafft der Handheld-Scanner Zebra LS3408-ER durch erstklassige Leistung, höchste Zuverlässigkeit und benutzerfreundliche Ergonomie eine produktivere mobile Umgebung. Unterschiedliche integrierte Schnittstellen sorgen für flexible Plug-and-Play-Hostverbindungen.

### ERWEITERTE FUNKTIONEN ZUR DATENERFASSUNG FÜR INDUSTRIELLE ANWENDUNGEN

Dank seiner Flexibilität aufgrund der herausragenden Lesereichweite unterstützt der Zebra LS3408-ER eine breite Palette von Industrieanwendungen. Branchenführende Stoßtests bescheinigen dem Gerät trotz der unvermeidbaren versehentlichen Stürze eine zuverlässige Leistung. Das Gerät ist vor Staub und Wasser geschützt und

das kratzfesteste eingelassene Scanfenster sorgt für höchste Haltbarkeit. So werden unnötige Ausfallzeiten und hohe Kosten für den Ersatz von Geräten vermieden.

Für Anwendungen, die einen schnellen Zugriff und eine komfortable Lagerung erforderlich machen, verfügt der Zebra LS3408-ER über einen Metallhaken zur Befestigung an einem Flaschenzug. Zwei strategisch am Scanner montierte große LED-verstärkende Fenster und ein mit 80 Dezibel besonders lauter Signalgeber sorgen für gut sicht- und hörbares Feedback für Benutzer.

### DIE INTELLIGENTESTE METHODE ZUR ERFASSUNG GESCHÄFTSKRITISCHER INFORMATIONEN

Der Zebra LS3408-ER mit erweiterter Reichweite ist speziell auf Industrieanwendungen zugeschnitten. Wenn Sie sich für den Zebra LS3408-ER entscheiden, kaufen Sie von Zebra, dem Unternehmen mit bewährter fortschrittlicher Datenerfassungstechnologie und weltweit Millionen von Scannern im Einsatz.

### MERKMALE

**Große Lesereichweite:**  
 6,4 mm bis 13,7 m  
 Steigerung der Benutzerproduktivität

**Ergonomisches, robustes Produktdesign widersteht 50 Stürzen auf Beton aus 2 m Höhe und 2.500 Überschlägen (5.000 Stöße) aus 1 m Höhe**

Höchste Zuverlässigkeit mit weniger Ausfallzeit wegen versehentlicher Stürze

**Versiegelung gemäß IP65 (Gehäuse für Elektronik)**  
 Schutz vor Wasser und Staub für zuverlässige Leistung in rauen Umgebungen

Ihr kompetenter Ansprechpartner für:

Etiketten - Thermotransferfolie - Etikettendrucker - Etikettieranlagen  
 Barcodescanner - Mobile Datenerfassung - Softwarelösungen - Zubehör

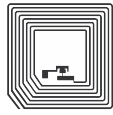




Barcode



2D-Code



RFID

## TECHNISCHE DATEN

### PHYSISCHE MERKMALE

Abmessungen 7,34 x 4,82 x 2,93 Zoll (H x B x T)  
18,65 x 12,25 x 7,43 cm (H x B x T)

Gewicht (ohne Kabel) 356 g

Stromverbrauch 4,5–14 V Gleichstrom

Standby-Strom 50 mA

Stromversorgung Abhängig vom Host:  
• Host-Stromversorgung  
• Externes Netzteil

Farbe Grauschwarz/Gelb

### LEISTUNGSMERKMALE

Scannertyp Retrokollektiv

Lichtquelle 650-nm-Laserdiode (sichtbares Licht)

Scanwiederholung 36 Scanvorgänge pro Sekunde (Nennwert)

Mindestbreite von Elementen 0,191 mm

Lesereichweite (Nennwert) Siehe Decodierungszone

Druckkontrast Min. 25 % Reflexionsabweichung

Dreheh ±10° von der Normalstellung

Neigeñ ±65° von der Normalstellung

Schwenkē ±60° von der Normalstellung

Decodiermöglichkeiten UPC/EAN, UPC/EAN mit Zusätzen, GS1-128 (früher UCC/EAN 128), JAN 8 und 13, Code 39, Code 39 Full ASCII, Code 39 Trioptic, Code 128, Code 28 Full ASCII, Codabar (NW7), 2/5 Interleaved, 2/5 Discrete, Code 93, MSI, Code 11, Code 32, Bookland EAN, IATA, GS1 DataBar (früher RSS)

Unterstützte Schnittstellen RS232, Tastaturweiche, Lesestiftemulation, Scanneremulation, IBM 468X/469X, USB und Synapse

### BENUTZERUMGEBUNG

Betriebstemperatur -30 bis 50 °C

Lagerungstemperatur 40 bis 70 °C

Relative Luftfeuchtigkeit 5 bis 95 %, nicht kondensierend

Versiegelung Gemäß IP65-Spezifikation

Fallfestigkeit Einheit arbeitet normal nach 50 Stürzen auf Beton aus 2 m Höhe

Toleranz gegenüber Umgebungslicht Unempfindlich gegenüber natürlichem Innen- und Außenlicht (direkte Sonneneinstrahlung), Leuchtstofflampen, Glühlampen, Quecksilberdampflampen, Natriumdampflampen, LED 4.844 Lux; Sonnenlicht: 43.040 Lux

Elektrostatische Entladung Luftentladung: 20 kV, Kontaktentladung: 8 kV

### RICHTLINIENKONFORMITÄT

Überspannungsschutz IEC 1000-4-(2,3,4,5,6,11)

EMI/RFI FCC, Teil 15, Klasse B; ICES-003, Klasse B; EMV-Richtlinie der EU, Japan VCCI/MITI/Dentori

Lasersicherheit IEC825-1, Klasse 2

### GARANTIE

Für den Zebra LS3408-ER gilt eine Garantie von 3 Jahren (36 Monate) ab Versanddatum auf Verarbeitungs- und Materialfehler, sofern das Produkt nicht modifiziert sowie bestimmungsgemäß verwendet wurde. Details finden Sie in der vollständigen Garantie.

### EMPFOHLENE SERVICES

Supportservices Zebra OneCare – Bronze

- 1 – Drehen: Betrieb durch Drehen der Hand im oder gegen den Uhrzeigersinn
- 2 – Neigen: Betrieb durch Aufwärts- oder Abwärtsbewegung der Hand
- 3 – Schwenken: Betrieb durch Schwenken der Hand von links nach rechts oder umgekehrt
- 4 – Stark flackernde LED-Beleuchtung kann die Scanleistung beeinträchtigen.

Schärfentiefe		
Etikettendichte	LS3408-ER	
Papieretikett	Englisch	Metrisch
Code 39 – 0,191 mm	0,25 – 20,00 Zoll	0,64 – 50,80 cm
Code 39 – 0,25 mm	2,00 – 32,00 Zoll	5,08 – 81,28 cm
Code 39 – 0,38 mm	3,00 – 69,00 Zoll	7,62 – 175,26 cm
Code 39 – 0,51 mm	3,00 – 94,00 Zoll	7,62 – 238,76 cm
Code 39 – 1,40 mm	15,00 – 180,00 Zoll	38,10 – 457,20 cm
Reflektierendes Etikett		
Code 39 – 1,78 mm	Bis zu 30 Fuß	Bis zu 9,27 m
Code 39 – 2,54 mm	Bis zu 45 Fuß	Bis zu 13,72 m

### Heller Laser-Scanpunkt (650 nm)

Gut sichtbare Linie sorgt für präzises Scannen.

### Von Software kontrolliertes Umschalten des Scanwinkels von Standard auf weit

Schnelles, präzises Scannen von Barcodes auf Menüs und Kommissionierscheinen

### Mehrere integrierte Schnittstellen

Flexible und zukunftssichere Verbindungsmöglichkeiten

### Erweiterte Datenformatierung (Advanced Data Formatting, ADF)

Keine kostspieligen Anpassungen der Hostsoftware

### Flash-Speicher

Einfachere Updates und Produktpassungen vor Ort

### Universeller Kabelsatz

Ermöglicht einfachen Ersatz und/oder Aktualisierungen

### Unterstützt GS1 DataBar-Symbolsätze (früher RSS)

Kompatibel mit neuen Symbolsätzen zum Schutz Ihrer Hardware-Investitionen

Ihr kompetenter Ansprechpartner für:

Etiketten - Thermotransferfolie - Etikettendrucker - Etikettieranlagen  
Barcodescanner - Mobile Datenerfassung - Softwarelösungen - Zubehör

