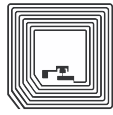




Barcode



2D-Code



RFID



Daimlerstrasse 12-14

D-63303 Dreieich

Telefon: 0 61 03 / 2 01 07-0

Telefax: 0 61 03 / 2 01 07-333

Email: info@dalektron.de

Web: www.dalektron.de

ZEBRA LS3578-ER

KABELLOSER INDUSTRIESCANNER MIT INTEGRIERTER BLUETOOTH-SCHNITTSTELLE

SCANNEN VON BARCODES ÜBER GROSSE ENTFERNUNGEN

Der kabellose Industriescanner Zebra LS3578-ER weist unter allen derzeit erhältlichen Industriescannern die größte Lesereichweite auf: Artikel können aus einem Abstand von 6,4 mm bis 13,7 m gescannt werden. Außerdem ist ein schneller Wechsel zwischen dem Einlesen von Barcodes auf Bestandsartikeln und dem Erfassen von kleineren Symbolsätzen in Barcodemenüs und Kommissionierscheinen möglich.

In Außenbereichen, Verteilzentren, Fertigungsbetrieben sowie im Einzelhandel bietet der Zebra LS3578-ER überlegene Leistung und Zuverlässigkeit sowie hohe Ergonomie, die für eine komfortable Handhabung auch über längere Zeiträume hinweg sorgt. Die integrierte Bluetooth-Schnittstelle ermöglicht die zuverlässige, drahtlose Datenübertragung zwischen dem Scanner und dem Hostcomputer (auch zum robusten mobilen Fahrzeugcomputer VC5090 von Zebra).

KABELLOSES SCANNEN FÜR HÖHERE PRODUKTIVITÄT

Ohne störende Kabel zwischen Scanner und Hostcomputer können sich Ihre Mitarbeiter frei in ihrem Arbeitsumfeld bewegen, was die Produktivität und Effizienz erhöht und für eine stets aktuelle Lieferkette sorgt. Auch Kabelbrüche, die bei Handheld-Geräten im professionellen Einsatz eine häufige Ausfallursache sind, gehören mit der Verwendung dieses kabellosen Industriescanners der Vergangenheit an.

NIEDRIGE GESAMTBETRIEBSKOSTEN

Der LS3578-ER erhöht nicht nur die Produktivität Ihrer Mitarbeiter, sondern zeichnet sich auch durch niedrige Betriebskosten aus. Das für den Einsatz in der Industrie ausgelegte, robuste Gehäuse des Scanners garantiert eine maximale Lebensdauer. Mehrere integrierte Schnittstellen gewährleisten nicht nur heute, sondern auch in Zukunft die problemlose Anbindung an Ihr Hostsystem. Dank der SMS-Unterstützung (Scanner Management Service) können Geräte von einem zentralen Standort aus ermittelt, bereitgestellt und aktualisiert werden, was den Verwaltungs- und Kostenaufwand deutlich verringert.

Und da selbst die robustesten Geräte gewartet werden müssen, steht Ihnen das umfangreiche Programm von Enterprise Mobility Services zur Verfügung. Damit können Sie Ihre Investitionen schützen und eine maximale Betriebsleistung gewährleisten.

MERKMALE

Große Lesereichweite: 6,4 mm bis 13,7 m
 Scannen von Artikeln in unterschiedlichen Entfernungen vom gleichen Standort aus sorgt für verringerte Ermüdung und beschleunigte Arbeitsabläufe.

Integrierte Bluetooth-Schnittstelle, Klasse 2, Version 2.1 (serielle Schnittstelle und HID-Proile mit Authentifizierung und Sicherheit)

Kabelloses Scannen mit sicherer drahtloser Datenübertragung

Kabelloses Scannen
 Kabellose Barcode-Datenerfassung in Echtzeit ohne Behinderung durch Kabel oder Reparaturen aufgrund von Kabelbrüchen

Stapelbetrieb
 Erhöhte Flexibilität im Anwendungsdesign für jeden Bedarf

Ihr kompetenter Ansprechpartner für:

Etiketten - Thermotransferfolie - Etikettendrucker - Etikettieranlagen
 Barcodescanner - Mobile Datenerfassung - Softwarelösungen - Zubehör

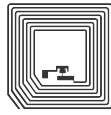




Barcode



2D-Code



RFID

TECHNISCHE DATEN

PHYSISCHE MERKMALE

Abmessungen	18,65 x 12,25 x 7,43 cm (H x B x T)
Gewicht (einschl. Akku)	420 g
Akku	Lithium-Ionen-Akku (2200 mAh)
Akkuladezeit	Vollladung (100 %): 3 Stunden
Farbe	Grauschwarz/Gelb

LEISTUNGSMERKMALE

Scannertyp	Retrokollektiv
Lichtquelle	650-nm-Laserdiode (sichtbares Licht)
Scanwiederholung	36 Scanvorgänge pro Sekunde (Nennwert)
Mindestbreite von Elementen	0,191 mm
Lesereichweite (Nennwert)	Siehe Decodierungsbereich
Druckkontrast	Min. 25 % Reflexionsabweichung
Dreheh	±10° von der Normalstellung
Neigeß	±65° von der Normalstellung
Schwenkën	±60° von der Normalstellung

Decodiermöglichkeiten	UPC/EAN, UPC/EAN mit Zusätzen, GS1-128 (früher UCC/EAN 128), JAN 8 und 13, Code 39, Code 39 Full ASCII, Code 39 Trioptic, Code 128, Code 28 Full ASCII, Codabar (NW7), 2/5 Interleaved, 2/5 Discrete, Code 93, MSI, Code 11, Code 32, Bookland EAN, IATA, GS1 DataBar (früher RSS)
-----------------------	--

Unterstützte Schnittstellen	RS232, Tastaturweiche, IBM 468X/469X, USB und Synapse
-----------------------------	---

BENUTZERUMGEBUNG

Betriebstemperatur	-20 bis 50 °C
Lagerungstemperatur	40 bis 60 °C
Relative Luftfeuchtigkeit	5 bis 95 %, nicht kondensierend
Versiegelung	Gemäß IP65-Spezifikation
Fallfestigkeit	Einheit arbeitet normal nach 50 Stürzen auf Beton aus 2 m Höhe
Anz. der Einsteckvorgänge in Dockingstation	Über 250.000
Toleranz gegenüber Umgebunglicht	Unempfindlich gegenüber natürlichem Innen- und Außenlicht (direkte Sonneneinstrahlung), Leuchtstofflampen, Glühlampen, Quecksilberdampflampen, Natriumdampflampen; LED: 4.842 Lux; Sonnenlicht: 43.040 Lux
Elektrostatische Entladung	Luftentladung: 20 kV, Kontaktentladung: 8 kV

DOCKINGSTATIONEN STB 3508 UND FLB 3508 STB 3578 UND FLB 3578

Stromversorgung	4,75 bis 14 V (Gleichstrom)	4,75 bis 14 V (Gleichstrom)
-----------------	-----------------------------	-----------------------------

Nicht ladend	10 mA	105 mA bei 5 V 45 mA bei 9 V
Schnellladung	915 mA bei 5 V 660 mA bei 9 V	915 mA bei 5 V 660 mA bei 9 V
Erhaltungsladung	480 mA bei 5 V 345 mA bei 9 V	480 mA bei 5 V 345 mA bei 9 V

FUNKTECHNISCHE MERKMALE

Funkmodul	Bluetooth Klasse 2, Version 1.2, serielle Schnittstelle und HID-Profile
Frequenz	2,402 bis 2,480 GHz Adaptives Frequenzpreisverfahren (für störungsfreien Betrieb in 802.11-Funknetzwerken)
Datenrate	720 Kbit/s
Funkreichweite	Bis zu 100 m bei direkter Sichtverbindung im Freien; Reichweite (Nennwert) in Innenräumen beträgt 33 m, jedoch abhängig von der Umgebung; weitere Informationen finden Sie im Dokument „Bluetooth Radio Performance Technical Brief“.

RICHTLINIENKONFORMITÄT

Überspannungsschutz	IEC 1000-4-(2,3,4,5,6,11)
EMI/RFI	FCC, Teil 15, Klasse B; ICES-003, Klasse B; EMV-Richtlinie der EU, Japan VCCI/MITI/Dentori
Lasersicherheit	IEC825-1, Klasse 2

GARANTIE

Für den Zebra LS3578-ER gilt eine Garantie von 3 Jahren (36 Monate) ab Versanddatum auf Verarbeitungs- und Materialfehler, sofern das Produkt nicht modifiziert sowie bestimmungsgemäß verwendet wurde. Details finden Sie in der vollständigen Garantie.

EMPFOHLENE SERVICES

Supportservices Zebra OneCare – Bronze

- 1 – Drehen: Betrieb durch Drehen der Hand im oder gegen den Uhrzeigersinn
- 2 – Neigen: Betrieb durch Aufwärts- oder Abwärtsbewegung der Hand
- 3 – Schwenken: Betrieb durch Schwenken der Hand von links nach rechts oder umgekehrt
- 4 – Stark flackernde LED-Beleuchtung kann die Scanleistung beeinträchtigen.

Schärfentiefe		
Etikettendichte	LS3578-ER	
Papieretikett	Englisch	Metrisch
Code 39 – 0,191 mm	0,25 – 20,00 Zoll	0,64 – 50,80 cm
Code 39 – 0,25 mm	2,00 – 32,00 Zoll	5,08 – 81,28 cm
Code 39 – 0,38 mm	3,00 – 69,00 Zoll	7,62 – 175,26 cm
Code 39 – 0,51 mm	3,00 – 94,00 Zoll	7,62 – 238,76 cm
Code 39 – 1,40 mm	15,00 – 180,00 Zoll	38,10 – 457,20 cm
Reflektierendes Etikett		
Code 39 – 1,78 mm	Bis zu 30 Fuß	Bis zu 9,27 m
Code 39 – 2,54 mm	Bis zu 45 Fuß	Bis zu 13,72 m

Ergonomisches, robustes Produktdesign widersteht 50 Stürzen auf Beton aus 2 m Höhe und 2.500 Überschlägen (5.000 Stöße) aus 1 m Höhe

Höchste Zuverlässigkeit mit weniger Ausfallzeit wegen versehentlicher Stürze

Versiegelung gemäß IP65 (Gehäuse für Elektronik)
Schutz vor Wasser und Staub für zuverlässige Leistung in widrigen Umgebungen

Helle LEDs und Akustiksignalgeber mit Lautstärkeregelung
Scanfeedback ist auch in lauten Umgebungen einwandfrei sicht- und hörbar.

Mehrpunkt-kommunikation
Setzen Sie bis zu drei Scanner mit einer einzigen Dockingstation ein, und sparen Sie so Investitions- und Wartungskosten.

Heller Laser-Scanpunkt (650 nm)
Gut sichtbare Linie sorgt für präzises Scannen.

Unterstützt GS1 DataBar-Symbolsätze (früher RSS)
Kompatibel mit neuen Symbolsätzen zum Schutz Ihrer Hardware-Investitionen

Erweiterte Datenformatierung (Advanced Data Formatting, ADF)
Keine kostspieligen Anpassungen der Hostsoftware

SMS-kompatibel (Scanner Management Service)
Geräte können von einem zentralen Standort aus ermittelt, bereitgestellt und aktualisiert werden, was den Verwaltungs- und Kostenaufwand verringert.

Ihr kompetenter Ansprechpartner für:

Etiketten - Thermotransferfolie - Etikettendrucker - Etikettieranlagen
Barcodescanner - Mobile Datenerfassung - Softwarelösungen - Zubehör

