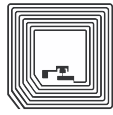




Barcode



2D-Code



RFID

Daimlerstrasse 12-14

D-63303 Dreieich

Telefon: 0 61 03 / 2 01 07-0

Telefax: 0 61 03 / 2 01 07-333

Email: [info@dalektron.de](mailto:info@dalektron.de)

Web: [www.dalektron.de](http://www.dalektron.de)

# MC 40

Dieses schicke Gerät mit Smartphone-Design bietet alles, was Ihre Mitarbeiter brauchen, um Ihre Kunden mit dem besten Service zu versorgen und ihre Effizienz zu steigern. Sie können einen Artikel-Barcode scannen, um den Preis, die Bestandsverfügbarkeit, Artikelposition oder Produktinformationen nachzuschauen, einen Produktvergleich anstellen, um einem Kunden bei einer Kaufentscheidung zu helfen, den Verkauf eingeben, eine Kundenkarten-Transaktion durchführen und sogar praktisch jeden im Laden anrufen, der ein Mobilgerät dabei hat, um eine Frage zu stellen – all das, ohne je dem Kunden von der Seite zu weichen. Wenn es darum geht, Ihr Geschäft im besten Zustand zu präsentieren, hilft der MC40 Mitarbeitern bei der Durchführung von Preisüberprüfungen, -erhöhungen und -herabsetzungen, beim Wiederauffüllen von Regalen im Geschäft und vielem mehr – und das schneller denn je. Mithilfe von Bluetooth® Smart erhalten Sie die Echtzeit-Lokalisierungstransparenz, die Sie brauchen, um die Produktivität des Personals zu maximieren. Und während der MC40 über den coolen Look eines Smartphones verfügt, erhalten Sie gleichzeitig die Robustheit, Datensicherheit und zentralisierte Verwaltung, die Sie brauchen, um einen echten Lebenszyklus der Enterprise-Klasse zu erhalten – plus geringe Gesamtbetriebskosten.



## Echte Langlebigkeit der Unternehmensklasse

Sie erhalten die Robustheit, für die Zebra berühmt ist – der MC40 funktioniert einfach, selbst wenn Ihre Mitarbeiter ihn fallenlassen, anstoßen, in einem staubigen Hinterzimmer verwenden oder eine Flüssigkeit darauf verschütten. Das Gorilla-Glas verbessert zudem die Robustheit von drei der anfälligsten Komponenten – Touchscreen-Glas, Scanner-Fenster und Kamerafenster.

## Mx macht Android zu einem robusten Betriebssystem der Unternehmensklasse

Jeder MC40 ist mit Mobility Extensions (Mx) ausgestattet, das über Funktionen verfügt, die Android zu einem robusten Betriebssystem für Unternehmen machen. Mx minimiert den Zeitaufwand für den IT-Support und maximiert die Mitarbeiterproduktivität und Gerätebetriebsdauer, indem es eine bessere Kontrolle über Ihre Mobilgeräte, den Anwendungszugang sowie über die WLAN-Leistung und Sicherheit ermöglicht.

## Unsere fortschrittlichste Scan-Technologie

Mit unserer proprietären PRZM Intelligent Imaging-Technologie verfügen Ihre Mitarbeiter über unvergleichliche Performance bei jedem Datentyp – von 1D- und 2D-Barcodes, die auf Papier gedruckt sind oder auf einem Mobilgerät angezeigt werden, über Fotos bis hin zu komplett durchsuchbaren und editierbaren Dokumenten. Sogar Barcodes, die verschmutzt, beschädigt oder in schlechter Qualität gedruckt sind, werden blitzschnell erfasst. Und der besonders große, klassenführende Arbeitsbereich sowie das Sichtfeld machen zusammen mit omnidirektionalem Scannen die Barcode-Erfassung einfacher denn je.

## Geben Sie Ihren Mitarbeitern ein Gerät für Sprach- und Datenanwendungen mit leistungsstarken Sprachlösungen, die es nur von Zebra gibt

Der vorinstallierte Workforce Connect PTT Express-Client von Zebra ermöglicht Ihren Mitarbeitern, den MC40 umgehend wie ein Funkgerät zu nutzen. Zudem macht die Unterstützung für Workforce Connect Voice (optional) aus jedem MC40 ein mobiles Schreibtischtelefon mit stabiler PBX-Funktionalität.

## Umfassende und sichere Zahlungsabwicklung

Der integrierte Magnetstreifenleser ermöglicht das Scannen einer Kredit-, Geschenk- oder Kundenkarte. Und dank Verschlüsselung sind Daten niemals sichtbar, was die Einhaltung von PCI-Vorschriften erleichtert.

## Umfassende intelligente Fotofunktionen

Die hochauflösende 8-MP-Kamera ermöglicht Mitarbeitern, den Zustand einer eingehenden Lieferung, ein Planogramm, eine Promotion

und mehr auf Tastendruck schnell und einfach zu dokumentieren.

## Besseres Personalmanagement mit Bluetooth Smart

Support für Indoor-Lokalisierungslösungen wie Zebra's MPact-Plattform ermöglicht Ihnen, den Standort von Mitarbeitern zu überwachen, um eine angemessene Personalbesetzung in jedem Bereich des Geschäfts sicherzustellen, standortbasierte Aufgabenlisten zu senden und mehr.

## Kristallklare Telefongespräche

Dank eines Lautsprechers mit einer um bis zu viermal höheren Lautstärke im Vergleich zu gängigen Smartphones sowie Rauschunterdrückungstechnologie profitieren beide Gesprächspartner von kristallklarer Klangqualität.

## Vom Benutzer austauschbarer Akku für garantierte Verfügbarkeit während der kompletten Schicht

Durchschnittlich 8 bis 10 Stunden Betriebsdauer bei Komplettaufladung vermeiden Ausfallzeiten aufgrund eines leeren Akkus, was die Gerätenutzung steigert.

## Umfassende Leistungsdaten für ein einfaches Akkumanagement

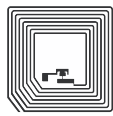
Dank der intelligenten Akkutechnologie verfügen Sie über die Echtzeit-Daten, die Sie benötigen, um unvorhergesehene Geräteausfallzeiten aufgrund eines leeren oder defekten Akkus zu vermeiden und so die Mitarbeiterproduktivität zu wahren. Die Technologie, die in den PowerPrecision-Akkus von Zebra steckt, verfolgt die Leistungsdaten, um aussagekräftigere Akkustatistiken zur Verfügung zu stellen, wie z. B. Anzahl kumulativer Ladezyklen, Akkualter, Zeit bis zur völligen Entladung und verbleibende Ladezeit.



Barcode



2D-Code



RFID

## MC40 – Technische Daten

### PHYSISCHE MERKMALE

Abmessungen	Mit Magnetstreifenleser (MSR): 144 mm (H) x 73 mm (B) x 32 mm (T) Ohne Magnetstreifenleser: 144 mm (H) x 73 mm (B) x 20 mm (T)
Gewicht mit Akku	Mit MSR: 266 g Ohne MSR: 258 g
Display	4,3 Zoll kapazitiv; 480 x 800; 450 cd/m <sup>2</sup>
Touchscreen	Kapazitiv, Dual-Touch; Corning Gorilla-Glas
Hintergrundbeleuchtung	LED-Hintergrundbeleuchtung
Stromversorgung	PowerPrecision+ Li-Ion-Akku mit 2680 mAh
Stützakkü	NiMH-Akku 15 mAh 3,6 V (nicht für Benutzer zugänglich)
Anschlussmöglichkeiten	USB 2.0 OTG-Anschluss
Benachrichtigung	LED, Ton und Vibration
Tastatur	Bildschirmtastatur
Desinfektionsmittelbeständigkeit	Ja (Healthcare-Version)
Farben	Silber, Healthcare Blue und White

### LEISTUNGSMERKMALE

CPU	1 GHz OMAP 4 Dual-Core-Prozessor
Betriebssystem	Android 5.1 Lollipop mit Zebra Mobility Extensions (Mx)
Speicher	1 GB RAM/8 GB pSLC Flash

### BENUTZERUMGEBUNG

Betriebstemperatur	0 °C bis 40 °C
Lagertemperatur	-40 °C bis 70 °C
Luftfeuchtigkeit	5 % - 85 %, nicht kondensierend
Fallfestigkeit	Mehrfacher Fall aus 1,2 m Höhe gemäß MIL-STD 810G; mehrfacher Fall aus 0,9 m Höhe auf Kachel
Überschlagspezifikation	500 Stürze aus 0,5 m Höhe; entspricht und übertrifft IEC-Standards
Versiegelung	IP54
Elektrostatische Entladung	± 15 kV DC Luftentladung, ± 8 kV DC direkte Entladung, ± 2 kV DC indirekte Entladung
Corning Gorilla Glas	Touchscreen; Scanner-Fenster; Kamerafenster

### AUDIO

Hochwertige Freisprechfunktion, Unterstützung von drahtlosen Headsets (Bluetooth), PTT-Headset-Unterstützung, Hörer-/Freisprechmodi

### INTERACTIVE SENSOR TECHNOLOGY (IST)

Bewegungssensor	3-Achsen-Beschleunigungssensor für bewegungssensitive dynamische Bildschirmausrichtung und Energieverwaltung
-----------------	--

### INTERACTIVE SENSOR TECHNOLOGY (IST)

Lichtsensor	Automatische Anpassung der Display-Helligkeit
Näherungssensor	Verhindert unerwünschtes Drücken von Tasten im Hörermodus
<b>DATENERFASSUNG</b>	
Imager	SE4710
Kamera	8 MP auf Rückseite mit Autofokus für Barcode-Scans und Aufnahme von Bildern
Zahlungstransaktionen	Integrierter Magnetstreifenleser (MSR) mit Verschlüsselung (optional)
Datentypen	1D/2D-Barcodes, Fotografien, Videos, Unterschriften, Dokumente; Kredit-, Kunden- und Geschenkkarten als Teil einer Zahlungstransaktion (nur bei MSR-Modell)

### KOMMUNIKATION UND NACHRICHTENAUSTAUSCH

Workforce Connect PTT Express Client für sofortige PTT-Gespräche. Workforce Connect Voice Client Certified für PBX-Gerät-Funktionalität und mehr im Innenbereich. Unterstützt Workforce Connect PTT Pro für robustere PTT-Funktionalität und Workforce Connect Messaging für Textnachrichten über WLAN und Mobilfunknetze.<sup>3</sup>

### WLAN

Funk	Tri-mode IEEE® 802.11a/b/g/n/d/h/i/k/r
Sicherheit	Sicherheitsmodi: Legacy, WPA und WPA2 Verschlüsselung: WEP (40- und 128-Bit), TKIP und AES Authentifizierung: TLS, TTLS (MS-CHAP), TTLS (MS-CHAP v2), TTLS (PAP), PEAP (MS-CHAP v2), PEAP (GTC), FAST (MS-CHAP v2), FAST (GTC), LEAP. Daten bei Übertragung: FIPS 140-2 Level 1 Ruhende Daten: FIPS 140-2 Level 1
Datenraten	802.11b: 1, 2, 5,5, 11 Mbit/s 802.11a/g: 6, 9, 12, 18, 24, 36, 48, 54 Mbit/s 802.11n: 6,5, 13, 19,5, 26, 39, 52, 58,5, 65 Mbit/s 802.11n mit SGI: 7,2, 14,4, 21,7, 28,9, 43,3, 57,8, 65, 72,2 Mbit/s
Schnelles Roaming	PMKID Caching, Opportunistic Key Caching (OKC), Cisco CCKM, 802.11r, Zebra Aggregated FT
Zertifizierungen	Wi-Fi, CCXv4
Betriebskanäle	Kanäle 36 - 165 (5180 - 5825 MHz), Kanäle 1 - 13 (2412 - 2472 MHz); die tatsächlichen Betriebskanäle/-frequenzen unterliegen den geltenden Bestimmungen und den Zertifizierungsbehörden.

### WLAN

Bluetooth Class II, v2.1 mit EDR; Bluetooth 4.0 (Bluetooth Smart)

### ZUSÄTZLICHE MOBILITY DNA-LÖSUNGEN



Mit Mobility DNA-Lösungen können Sie Ihre mobilen Computer dank zusätzlicher Optionen sowie der vereinfachten Bereitstellung und Verwaltung von Mobilgeräten noch gewinnbringender nutzen. Weitere Informationen zu diesen exklusiven Zebra-Funktionen erhalten Sie auf [www.zebra.com/mobilitydna](http://www.zebra.com/mobilitydna).



AppGallery



EMDK



Enterprise Browser



SwipeAssist



StageNow

Mobility DNA ist nur auf Android verfügbar. Funktionen können je nach Modell variieren, und es ist möglicherweise ein Support-Vertrag erforderlich. Um zu erfahren, welche Lösungen unterstützt werden, besuchen Sie: <https://developer.zebra.com/mobilitydna>

### ZUBEHÖR UND PERIPHERIE

Zum erhältlichen Zubehör zählen Ladestationen mit einem und fünf Steckplätzen; Ladegeräte mit einem und vier Steckplätzen; Halfter und eine Wearable-Lösung. Bluetooth-Konnektivität für Ring-Scanner RS507. (Besuchen Sie [www.zebra.com/mc40](http://www.zebra.com/mc40) für eine vollständige Zubehörliste.)

### GARANTIE

Entsprechend den Bestimmungen der Hardware-Garantieerklärung von Zebra gilt für den MC40 eine Garantie von einem (1) Jahr ab Versanddatum auf Verarbeitungs- und Materialfehler. Die vollständige Garantie finden Sie auf <http://www.zebra.com/warranty>

### EMPFOHLENE SERVICES

Zebra OneCare ; Managed Device Services

1. Im Benutzerhandbuch erhalten Sie Empfehlungen zum Aufladen.
2. Geräte von Zebra Technologies Solutions benötigen den ergänzenden Push-to-Talk Express-Client von Zebra; Mobilgeräte von Drittanbietern erfordern Zebra's Unified Retail Communications-Client; bidirektionale Funkgeräte brauchen Zebra's Radio Link-Server.
3. In Nordamerika unterstützter Sprach-Client.
4. 802.11k wird nicht auf Android Jelly Bean unterstützt.
5. Zebra Aggregated FT wird nicht auf Android Jelly Bean unterstützt.

Änderungen der technischen Daten ohne Vorankündigung vorbehalten.

Ihr kompetenter Ansprechpartner für:

Etiketten - Thermotransferfolie - Etikettendrucker - Etikettieranlagen  
Barcodescanner - Mobile Datenerfassung - Softwarelösungen - Zubehör

