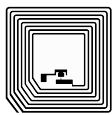


Barcode



2D-Code



RFID



Daimlerstrasse 12-14

D-63303 Dreieich

Telefon: 0 61 03 / 2 01 07-0

Telefax: 0 61 03 / 2 01 07-333

Email: info@dalektron.de

Web: www.dalektron.de

MC45 MOBILCOMPUTER

STEIGERN SIE IHREN UNTERNEHMENSWERT DURCH OPTIMALE MOBILITÄT IM AUßENDIENST

Verbessern Sie Ihren Kundenservice und die Produktivität Ihrer Außendienstmitarbeiter mit dem kostengünstigen MC45.

Für Ihre Kunden sind Ihre Außendienstmitarbeiter im Arbeitsalltag die ersten Ansprechpartner. Egal ob diese Reparaturen durchführen, Bestellungen abwickeln oder Waren abholen und ausliefern – wie gut sie in der Lage sind, ihre Aufgaben zu erledigen, hat eine direkte Auswirkung auf Ihren Erlös, die Kundenzufriedenheit und die Kundenbindung und somit auch auf Ihr Wachstumspotenzial. Der MC45 ist eine kostengünstige Lösung, um Ihren Mitarbeitern den Zugriff auf Echtzeitinformationen zu ermöglichen, die diese benötigen, um ihren Job gleich vor Ort zur vollsten Zufriedenheit des Kunden zu erfüllen. Somit gehen Ihnen keine potentiellen Aufträge oder Neukunden verloren. Der MC45 vereint umfangreiche Funktionen und ein robustes Design in einem kompakten Mobilcomputer, der in jedes Budget passt. Ihre Mitarbeiter verfügen so über ein elegantes Gerät, das auch einhändig bedient werden kann und alle Ihre Ansprüche an Funktionen, Robustheit, Sicherheit und Handhabung für Ihren speziellen Anwendungsfall erfüllt: Ob Zugriff auf die Wartungshistorie für eine Reparatur, Reservierung eines Produkts für einen bestimmten Liefertermin, um einen Auftrag abzuschließen, Koordination von Lieferungen, Bearbeitung von Retouren oder die Erfassung von Zustellungsnachweisen – mit dem MC45 können Ihre Mitarbeiter diese Aufgaben schneller und zuverlässiger erledigen. Das Ergebnis? Ein effizienterer Außendienst mit einem erstklassigen Service, der Ihnen zufriedene und loyale Kunden garantiert.

Ausgezeichnete Ergonomie

Das vielfach ausgezeichnete Team für industrietaugliches Design von Zebra hat ein Gerät im Taschenformat entwickelt, das ergonomisch in der Hand liegt und durch eine optimale Tastengröße, Tastenanordnung und Displaygröße eine gute Ablesbarkeit und einfache Handhabung gewährleistet.

Widerstandsfähigkeit im Außendienst

Der MC45 ist speziell auf die besonderen Anforderungen im Außeneinsatz ausgelegt, da er Belastungen wie Stürze, Schläge, Feuchtigkeit, Staub, Vibrationen und starke Temperaturschwankungen problemlos verkraftet, die häufig auftreten, wenn Mitarbeiter ihr klimatisiertes Fahrzeug verlassen und sich ins Freie begeben.

Leistungsfähige 1-D-Scantechnologie

Unser branchenführender 1-D-Scanner mit Adaptive Scan™-Technologie ist besonders für scanintensive Anwendungen geeignet. Ein großer Scanbereich ermöglicht die einfache Erfassung von direkt zugänglichen oder weiter entfernten Barcodes (bis zu 4,5 m), selbst wenn diese verschmutzt, beschädigt oder aufgrund schlechter Druckqualität schwer zu erfassen sind.

Umfassende drahtlose Vernetzung

Ob im Büro oder unterwegs - mit den integrierten Funkempfängern des Typs 3.5G GSM HSDPA und 802.11a/b/g Wi-Fi haben Ihre Mitarbeiter immer die beste Netzabdeckung.

Automatisierung im Außendienst Facility-Management

- Bauaufsicht
- Gebäudewartung
- Compliance Reporting
- Elektronisches Protokoll

Private Sicherheit

- Aufgabenzuweisung
- Einhaltung von Kundenanforderungen
- Alleinarbeiterschutz
- Berichterstattung
- Sprachkommunikation

Hausbesuche/ Gesundheitswesen

- Versorgung ambulanter Patienten
- Hausbesuche
- Essen auf Rädern
- Häusliche Pflege

Logistik

- Kuriere
- Zustellungsnachweis
- Abholung
- Haustürgeschäft

Kommunale Verwaltung

- Asset-Management
- Compliance Reporting
- Inspektion und Wartung

Ihr kompetenter Ansprechpartner für:

Etiketten - Thermotransferfolie - Etikettendrucker - Etikettieranlagen
Barcodescanner - Mobile Datenerfassung - Softwarelösungen - Zubehör

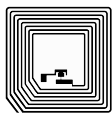




Barcode



2D-Code



RFID

Flächendeckende GPS-Services

Ihre Mitarbeiter können auf zuverlässigen GPS-Zugriff für Richtungsanzeigen in Echtzeit und Geostempel für standortbasierte Dienste zählen. Und das auch in anspruchsvollen Umgebungen, wie in Straßenschluchten, unter Bäumen oder innerhalb von Gebäuden.

Erweiterte Funktionalität durch vielfältiges Zubehör

Unser umfangreiches Angebot an Tisch- und KFZ-Ladegeräten, Tragezubehör und Kabeln erleichtert die Nutzung des MC45 unterwegs und im Lager. Durch das Zebra Mobile Payment Module unterstützt der MC45 praktisch alle Zahlungsweisen – einschließlich Chip- oder PIN-basierter Kredit- oder Debitkarten. Über Bluetooth kann eine einfache Verbindung zu mobilen Druckern anderer Hersteller, Headsets und weiteren Geräten hergestellt werden.

Umfangreiche Kamerafunktionen

Die integrierte Farbkamera mit 3,2 Megapixel ermöglicht Mitarbeitern die Erfassung unterschiedlichster Daten zur Optimierung von Geschäftsprozessen, einschließlich 2-D-Barcodes, Fotos und Videos.

Erstklassige Akkuleistung

Mit der besten Akkuleistung seiner Klasse liefert der MC45 genug Energie für eine komplette Schicht. Und das selbst in Drahtlosnetzwerken und Umgebungen, in denen das Gerät intensiv genutzt wird.

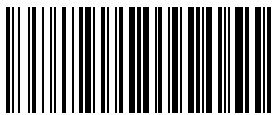
Integrierte Unterstützung von betriebssystemunabhängigen Anwendungen

Der MC45 unterstützt die Zebra Technologies RhoMobile Suite und ermöglicht somit die Nutzung von HTML5-basierten Anwendungen, die unabhängig vom Betriebssystem verwendet werden können, was eine erhebliche Reduzierung der Kosten für die Entwicklung von Anwendungen zur Folge hat. Eine einzelne Anwendung kann auf mehreren mobilen Geräten mit unterschiedlichen Betriebssystemen verwendet werden.

DER MC45 – MEHR MOBILITÄT IM AUSSENDIENST MIT MINIMALEM INVESTITIONSAUFWAND

TECHNISCHE DATEN

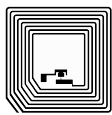
| PHYSIKALISCHE MERKMALE | | DATENERFASSUNG | |
|-----------------------------|---|---|--|
| Abmessungen | 14,2cm L x 6,6cm B x 2,5cm T | Kamera | 3,2 Megapixel, Autofokus und durch den Benutzer einstellbarer Blitz, integrierte Erfassung von 1-D /2-D-Barcodes möglich |
| Gewicht | 247,4 g | | |
| Display | Im Freien gut lesbares 3,2-Zoll-QVGA-Display mit Beleuchtung, Auflösung 320 x 240 Pixel | 1-D-Laserscanner | 1-D*-Laser mit Adaptive Scan TM Technologie |
| Touchpanel | Analog-resistiver Polycarbonat-Touchscreen | * Weitere Informationen zur Datenerfassung finden Sie im MC45 Benutzerhandbuch oder im Handbuch zur Integration | |
| Beleuchtung | LED-Technik | SPRACH- UND DATENKOMMUNIKATION ÜBER WWAN | |
| Standardakku | Wiederaufladbarer Lithiumionenakku (3,7V, 3.080mAh) | Datenfunkmodul | 3,5G HSDPA, GPRS/EDGE Quadband |
| Erweiterungssteckplatz | Frei zugänglicher MicroSD-Steckplatz (32 GB), SDHC-fähig | Frequenzband | GSM – Quadband: 850/900/1800/1900 MHz UMTS/HSDPA – USA: 850/1900 MHz UMTS/HSDPA – Global: 2100 MHz |
| Kommunikationsschnittstelle | USB 2.0 High Speed (Host und Client), WLAN, | GPS | Integriertes eigenständiges oder Assisted-GPS (A-GPS) |



Barcode



2D-Code



RFID

| | |
|-------------------|--|
| | WWAN und Bluetooth |
| Benachrichtigung | Vibration, Signalton und mehrfarbige LEDs |
| Tastatur | Numerisch, 26 Tasten |
| Sprache und Audio | VoWWAN: Handy-Modus mit aktiver Rauschunterdrückung, hochwertige Lautsprecher, Bluetooth-Headset |

LEISTUNGSMERKMALE

| | |
|----------------|--|
| CPU | MSM 7627, 600 MHz (ARM 11-Architektur) |
| Betriebssystem | Microsoft® Windows Embedded Handheld™ 6.5.3 Professional Edition |
| Speicher | RAM 256 MB; Flash 1 GB |

BENUTZERUMGEBUNG

| | |
|----------------------|---|
| Betriebstemperatur | -10 bis 50°C |
| Lagertemperatur | -40 bis 70°C |
| Luftfeuchtigkeit | 5 bis 95 %, nicht kondensierend |
| Sturzfestigkeit | Mehrfachstürze bis zu 1,5m entspricht den Spezifikationen MIL-STD 810G, Mehrfachstürze bis zu 0,9m auf Beton bei Betriebstemperatur |
| Falltest | 250 Falltests aus einem halben Meter Höhe (500 Stürze), entspricht den geltenden IEC-Standards für Fallfestigkeit |
| ESD | +/-15 kV DC Luftentladung, +/-8 kV DC direkte Entladung, +/-8 kV DC indirekte Entladung |
| Versiegelung | IP64 gemäß geltenden IEC-Standards für Versiegelung |
| Vibrationsfestigkeit | 0,02 g2/Hz zufällig, außer Betrieb, Dauer: 60 Minuten pro Achse |
| Thermoschock | -40 bis 70°C im schnellen Wechsel |

INTERACTIVE SENSOR TECHNOLOGY (IST) VON ZEBRA

| | |
|----------------------|--|
| Umgebungslichtsensor | Automatische Anpassung der Helligkeit der Displaybeleuchtung zur Reduzierung des Energieverbrauchs |
| Näherungssensor | Sobald der Benutzer das Gerät während eines Telefongesprächs an das Ohr hält, wird die Displayanzeige und die Bedienung über den Touchscreen automatisch deaktiviert |

SPRACH- UND DATENKOMMUNIKATION ÜBER LAN

| | |
|-------------------------------------|--|
| Datenfunkmodul | Tri Mode IEEE® 802.11a/b/g |
| Unterstützte Datenübertragungsraten | 1, 2, 5,5, 6, 9, 11, 12, 18, 24, 36, 48, und 54 MBit/s |
| Sicherheit | WPA2, WEP (40 oder 128 Bit), TKIP, TLS, TTLS (MSCHAP), TTLS (MS-CHAP v2), TTLS (CHAP), TTLSMD5, TTLS-PAP, PEAP-TLS, PEAP (MS-CHAP v2), AES, LEAP, CCXv4-zertifiziert |

SPRACH- UND DATENKOMMUNIKATION ÜBER WPAN

| | |
|-----------|--|
| Bluetooth | Klasse II, Version 2.0, mit Enhanced Data Rate (EDR) |
|-----------|--|

PERIPHERIEGERÄTE UND ZUBEHÖR

Wandbefestigung für Ladestation, Micro-USB-Kabel, Einzel-Ladestation, Vierfachakkuladesatz, innovative multifunktionale Ladestation für Terminal oder Batterieladegerät durch austauschbare Ladeschalen, Fahrzeughalterung mit Saugnapf, KFZ-Ladegerät, robuster USB-Adapter, DEX-Kabel, Holster und mehr. Unter www.zebra.com/mc45 erhalten Sie eine komplette Liste verfügbarer Peripheriegeräte und Zubehör.

RICHTLINIENKONFORMITÄT

Unter www.zebra.com/mc45 erhalten Sie weitere Informationen zur Richtlinienkonformität.

GARANTIE

Der MC45 unterliegt der Hardware-Garantie von Zebra. Material- und Verarbeitungsfehler unterliegen einer Garantie von 1 Jahr ab Versanddatum. Die vollständigen Garantiebestimmungen finden Sie unter www.zebra.com/warranty

EMPFOHLENE SERVICES

Kundenservice: Managed Device Service: Lagern Sie das tägliche Gerätemanagement an Zebra aus. Wir übernehmen die Nachverfolgung, Überwachung und das Management Ihrer MC45 Mobilgeräte.

Service from the Start mit Comprehensive Coverage: Ein herausragender Service, der normalen Verschleiß und Abnutzung sowie Unfallschäden an internen und externem Komponenten abdeckt.

* Fremdsichtbarkeit: Bei einer LED-Beleuchtung mit hohem Wechselanteil kann die Scanleistung beeinträchtigt werden.