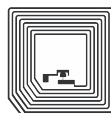




Barcode



2D-Code



RFID

Daimlerstrasse 12-14

D-63303 Dreieich

Telefon: 0 61 03 / 2 01 07-0

Telefax: 0 61 03 / 2 01 07-333

Email: info@dalektron.de

Web: www.dalektron.de



DER MC67 LÄSST SICH EINSETZEN IN...

Transport und Logistik

- Abholung und Lieferung
- Flottenmanagement
- Fahrzeugverfolgung und Wartung
- Gepäck- und Frachtverfolgung

Außendienst und Vertrieb

- Serviceautomatisierung
- Bestandsverwaltung
- Logistikoptimierung
- Kundenauftragserfassung/ CRM
- Kontrollen/Wartung

DSD/Route Accounting

- Automatische Bestellung
- Bestandsabgleich
- Lieferungsverfolgung
- Full Service Vending
- Wettbewerbsumfragen
- Regalplatzanalyse
- Routenoptimierung

Behörden und öffentliche Sicherheit

- eCitation/Ticketing
- Erste Hilfe/Haftung
- Kontrollen/Wartung
- Durchsetzung von gesetzlichen Richtlinien

MOBILER COMPUTER ZEBRA MC67

DIE NEUE DEFINITION VON PRODUKTIVITÄT FÜR IHRE MOBILEN MITARBEITER

GEBEN SIE IHREN MOBILEN MITARBEITERN MIT DEM MC67 DIE ERFORDERLICHEN TOOLS, UM SO SCHNELL UND EFFIZIENT WIE NIE ZUVOR ARBEITEN ZU KÖNNEN

Wofür können Mitarbeiter den MC67 verwenden? Für alles, was nötig ist, um ihre Arbeit zu erledigen. Sie können das Betriebssystem auswählen, das Ihre Mobilitätsstrategie am besten unterstützt – Windows® Embedded Handheld 6.5 oder Android™ Jelly Bean (4.1). Dadurch haben Sie sofortigen Zugriff auf die Fülle an Informationen in Ihrem Geschäftssystem und können Aufgaben effizienter und genauer erledigen. Sie können einen Videoclip eines Geräts senden, das repariert werden muss, um unmittelbar Hilfe von einem Inhouse-Experten oder Gerätehersteller zu erhalten. Sie können ein Foto mit hoher Auflösung aufnehmen, um den Zustand zu dokumentieren. Sie können einen Barcode scannen, um Teile schnell und genau verfolgen zu können, während sie verwendet werden. Sie können ein wichtiges Dokument erfassen. Sie können einen Kunden anrufen, um das Fenster mit der Ankunftszeit zu aktualisieren. Sie können E-Mails abfragen und beantworten. Und wenn Sie derzeit den MC65 verwenden, können Sie dank der Abwärtskompatibilität mit den meisten Zubehörgeräten von MC55/MC65, die Sie bereits besitzen, kostengünstig auf die neueste mobile Computertechnologie aufrüsten. Stellen Sie Ihren mobilen Mitarbeitern die neuesten Tools zur Verfügung, damit Sie Aufgaben schnell und richtig erledigen können. Dabei ist es egal, um welche Aufgaben es sich handelt – Geräte reparieren, Lieferungen abholen oder zustellen, Kundenbestellungen aufnehmen, Gebäude oder Restaurants inspizieren, Verwarnungen ausstellen oder Informationen zu Wettbewerbern sammeln. All das ist mit nur einem extrem robusten Gerät möglich, das wie gemacht ist für den Außeneinsatz.

Ihr kompetenter Ansprechpartner für:

Etiketten - Thermotransferfolie - Etikettendrucker - Etikettieranlagen
 Barcodescanner - Mobile Datenerfassung - Softwarelösungen - Zubehör





Barcode



2D-Code



RFID

Mobilfunk- und WLAN-Verbindungen in Hochgeschwindigkeit

Dank 4G HSPA+, 802.11a/b/g/n, Bluetooth 2.1 EDR und bestem GPS verfügen Ihre Mitarbeiter über die besten verfügbaren Sprach-, Daten- und Peripherverbindungen.

Unser besonders robuster und kompakter mobiler Computer

Egal, was Ihre Mitarbeiter anstellen, der MC67 hält es aus. Er hält Stürzen auf Beton, Tauchen in Wasser sowie Verwendung bei Hitze, Kälte, Regen, Schnee und mehr stand.

Ein hervorragendes Display zum einfachen Lesen

Das 3,5 Zoll große, resistive Display ist besonders hell für einfaches Lesen, auch bei hellem Sonnenlicht, und ist leistungseffizient, um die Akkuzyklen zu verlängern.

Erweiterte Scantechnologie

Egal, welchen Barcode-Typ Ihre Mitarbeiter scannen müssen, der MC67 kann alle erfassen. Sie können 1-D- und 2-D-Barcodes in Lasergeschwindigkeit scannen – auch wenn die Codes verschmutzt, beschädigt oder schlecht gedruckt sind. Durch verschiedene Scan-Engine-Optionen können Sie den MC67 an Ihre Bedürfnisse anpassen, um die bestmögliche Leistung bei den Barcode-Typen, die in Ihrem Unternehmen verwendet werden, zu erzielen.

Kristallklare Sprachwiedergabe

Dank der Geräuschunterdrückungstechnologie, die das Dual-Mikrofon bietet, werden Hintergrundgeräusche hervorragend unterdrückt – in Zukunft wird jeder nur noch Sie hören.

Die Leistungsfähigkeit, die Sie benötigen, um nahezu jede Anwendung zu unterstützen

Mitarbeiter können dank 1-GHz-Dual-Core-Prozessor und der höchsten Speicherkapazität dieser Klasse herausragende Leistung mit Platz für mehrere Apps, Fotos, Datenbanken und mehr genießen.

Ausgezeichnete Fotofunktion

Ein Bild sagt mehr als tausend Worte. Aus diesem Grund haben wir eine hochauflösende Autofokus-Kamera mit 8 Megapixeln und externem Blitz eingebaut, die es Mitarbeitern ermöglicht, den Zustand von Lieferungen, Sachwerten und mehr in nahezu allen Lichtverhältnissen zu dokumentieren.

Android optimiert für Unternehmen

Mobility Extensions (Mx) von Zebra verwandeln Android von einem Betriebssystem für Verbraucher zu einem echten Betriebssystem für den Einsatz in Unternehmen mit zusätzlichen Funktionen, die die Sicherheit, die Geräteverwaltung und die Unterstützung für erweiterte Datenerfassung in Unternehmen verbessern.

Ein Gerät mit der Intelligenz, sich selbst zu verwalten

Integrierte Sensoren schalten den MC67 automatisch aus, wenn er nicht verwendet wird, und passen die Bildschirmhelligkeit an die Lichtverhältnisse an.

Zukunftssichere Anwendungen dank RhoMobile Suite

Alle MC67-Modelle unterstützen die Option zum Ausführen von Anwendungen mit der RhoMobile Suite, das die Erstellung von plattformübergreifenden Apps ermöglicht, die auf iOS, Android, Windows Mobile und den Betriebssystem der Zukunft ausgeführt werden können.

Ihr kompetenter Ansprechpartner für:

Etiketten - Thermotransferfolie - Etikettendrucker - Etikettieranlagen
Barcodescanner - Mobile Datenerfassung - Softwarelösungen - Zubehör

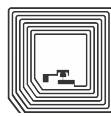




Barcode



2D-Code



RFID

Technische Daten

PHYSIKALISCHE MERKMALE

Abmessungen	162,2 x 77 x 33,5 mm (L x B x T)
-------------	----------------------------------

Gewicht	385 g (mit wiederaufladbarem 3600 mAh Lithium-Ionen-Akku)
---------	--

Display	3,5"- VGA-Farbdisplay, Touchscreen, 640x 480 Hochformat
---------	---

Touchscreen	Analog-resistiver Glas-Touchscreen
-------------	---------------------------------------

Beleuchtung	LED-Technik
-------------	-------------

Standardakku	Wiederaufladbarer Lithiumionenakku (3,7V, 3.600 mAh)
--------------	--

Sicherungsakku	Ni-MH-Akku (wiederaufladbar) 15 mAH, 3,6 V nominal (nicht von außen zugänglich oder austauschbar)
----------------	--

Erweiterungssteckplatz	MicroSD-Steckplatz (unterstützt bis zu 32 GB)
------------------------	--

Kommunikation	Schnittstelle: USB 2.0 High Speed (Host und Client)
---------------	--

Benachrichtigungen	Signalton und mehrfarbige LEDs
--------------------	-----------------------------------

Tastaturoptionen	<u>WEHH</u> : Numerisch, QWERTY, AZERTY, QWERTZ, PIM und DSD <u>Android</u> : numerisch, QWERTZ und DSD
------------------	---

Audio	Unterstützung von Dual-Mikrofon mit Rauschunterdrückung; Vibrationsalarm; Lautsprecher; Bluetooth-Headset
-------	---

DATENERFASSUNG

Optionen	<u>WEHH- und Android-Modelle</u> : 2-D SE4500-SR-Imager 2-D SE4500-SR-Imager und Kamera mit 8 MP <u>nur WEHH</u> : 2-D SE4500-DL-Imager und Kamera mit 8 MP 2-D SE4500-DL-Imager 2-D SE4500-DPM/HD und Kamera mit 8 MP
----------	---

Datentypen	1-D-/2-D-Barcodes, Fotos, Video, Unterschriften und Dokumente im Format (HINWEIS: nur WEHH unterstützt Dokumentenerfassung).
------------	---

DRAHTLOSE SPRACH- UND DATENKOMMUNIKATION

WWAN	Funkgerät: 4G HSPA+; Frequenzband: UMTS/HSDPA und HSUPA – 850, 900, 1900 und 2100 MHz; GSM/EDGE: 850, 900, 1800 und 1900 MHz
------	--

WLAN	Für Push-to-Talk (PTT) vorbereitet, für VoIP vorbereitet
------	---

SPRACH- UND DATENKOMMUNIKATION ÜBER WLAN

Funkgerät	Tri-Mode IEEE® 802.11a/b/g/n
-----------	------------------------------

Sicherheit	WPA2 (Personal oder Enterprise); 802.1x; EAP-TLS; TTLS (CHAP, MS-CHAP, MS-CHAPv2, PAP oder MD5); PEAP (TLS, MSCHAPv2, EAP-GTC); LEAP, EAP-FAST (TLS, MS-CHAPv2, EAP-GTC), CCX v4
------------	--

Data Rates	1, 2, 5,5, 6, 9, 11, 12, 18, 24, 36, 48, 54 und bis zu 72,2 MBit/s
------------	---

Sprachkommunikation	Vorbereitet für VoIP, Wi-Fi™- Zertifizierung, IEEE 802.11a/b/g/ n Direct Sequence WLAN, Wi-Fi MultiMedia™ (WMM und WMM-PS) Zebra Voice Quality Manager (VQM).
---------------------	--

Ihr kompetenter Ansprechpartner für:

Etiketten - Thermotransferfolie - Etikettendrucker - Etikettieranlagen
Barcodescanner - Mobile Datenerfassung - Softwarelösungen - Zubehör

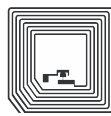




Barcode



2D-Code



RFID

LEISTUNGSMERKMALE

CPU	Dual-Core-OMAP-4-Prozessor mit 1 GHz
Betriebssystem	Auswahl zwischen Windows Embedded Handheld 6.5 Professional oder Android 4.1
Speicher	<u>WEHH</u> : 512 MB RAM/2 GB Flash, 1 GB RAM/8 Gbit Flash; Android: 1 GB RAM/8 GB Flash

BENUTZERUMGEBUNG

Betriebstemperatur	-20 bis 50 °C
Lagertemperatur	-40 bis 70 °C
Luftfeuchtigkeit	5 bis 95 %, nicht kondensierend
Sturzfestigkeit	Gemäß MIL-STD mehrfache Stürze aus 2,4 m Höhe bei Raumtemperatur; 1,8 m im Betriebstemperaturbereich
Falltestdaten	1.000 Falltests aus einem halben Meter Höhe (2.000 Stürze) bei Raumtemperatur; entspricht den geltenden IEC-Standards für Fallfestigkeit
Versiegelung	IP65 und IP67 gemäß IEC-Standards
Vibration	4 Gs PK, Sinus (5 Hz bis 2 KHz); 0,04 g2/Hz zufällig (20 Hz bis 2 KHz); Dauer: 60 Minuten pro Achse, 3 Achsen
Temperaturschock	-40 bis 70 °C im schnellen Wechsel
ESD	Luftentladung ±15 kV, direkte Entladung ±8 kV, indirekte Entladung ±8 kV

SPRACHE UND AUDIO

Hochwertige Freisprechfunktion; kabellose Headset-Unterstützung über Bluetooth; Hörer und Fernsprechanlage

INTERAKTIVE SENSORTECHNOLOGIE (IST)

Bewegungssensor	Dreiachsiger Beschleunigungssensor nimmt Bewegungen für dynamische Bildschirmorientierung und Energieverwaltung wahr
Lichtsensor	Umgebungslichtsensor passt die Helligkeit der Displaybeleuchtung automatisch an
Digitaler Kompass	Navigationshilfe für Benutzer zu Fuß

INTEGRIERTES GPS

Integriertes Standalone- oder Assisted-GPS (A-GPS): SUPL 1.0

SPRACH- UND DATENKOMMUNIKATION ÜBER WIRELESS PAN

Bluetooth® Klasse II, Version 2.1 mit EDR (Enhanced Data Rate)

PERIPHERIEGERÄTE UND ZUBEHÖR

Unter www.zebra.com/mc67 finden Sie eine vollständige Liste der Zubehörteile.

RICHTLINIENKONFORMITÄT

Rechtliche Informationen erhalten Sie unter www.zebra.com/mc67.

GARANTIE

Der MC67 unterliegt der Hardware-Garantie von Zebra. Material- und Verarbeitungsfehler unterliegen einer Garantie von einem (1) Jahr ab

Ihr kompetenter Ansprechpartner für:

Etiketten - Thermotransferfolie - Etikettendrucker - Etikettieranlagen
 Barcodescanner - Mobile Datenerfassung - Softwarelösungen - Zubehör

