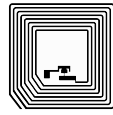




Barcode



2D-Code



RFID

Daimlerstrasse 12-14

D-63303 Dreieich

Telefon: 0 61 03 / 2 01 07-0

Telefax: 0 61 03 / 2 01 07-333

Email: info@dalektron.de

Web: www.dalektron.de



Xi4™ -Serie

TD/TT-Drucker

Die robusten und zuverlässigen Drucker der Xi-Serie, die für hohe Druckvolumen optimiert sind, bieten eine perfekte Mischung aus Leistung und Funktionalität.

Die Drucker der Xi -Serie von Zebra sind bekannt für Strapazierfähigkeit, erstklassige Druckqualität, schnellen Durchsatz, lange Lebensdauer und beispiellose Zuverlässigkeit bei anspruchsvollen Anwendungen. Diese Qualitäten spiegeln sich in den niedrigen Gesamtbetriebskosten wider und machen sie zur idealen, klugen Investition für Unternehmen mit hochvolumigen, ablaufkritischen Anwendungen und Spezialetikettenanforderungen.

Die Xi4™-Drucker bauen auf diesem Erbe auf und ermöglichen dank schnelleren Druckgeschwindigkeiten bei ausgewählten Modellen, zuverlässiger Druckqualität und verbesserten, frühzeitigen Warnhinweisen eine noch höhere betriebliche Produktivität als die Xi-Vorgängermodelle.

Vielseitige Anbindungsoptionen und die ortsunabhängige Druckerinstallation/-verwaltung über ZebraLink™ Solutions sorgen ebenfalls für eine noch einfachere Integration.

Merkmale der optimierten Xi4-Drucker:

- Verlässliche Druckqualität – integrierte Diagnostik sorgt für optimale Druckqualität
- Schnellere Druckgeschwindigkeiten – bis zu 356 mm pro Sekunde (110Xi4™ und 140Xi4™) für höhere Produktivität beim Batchdruck und bei Druck- und Applikationsanwendungen
- Großes, leicht ablesbares Bedienfeld auf der Vorderseite, LCD-Inhalte und Navigation an Benutzeranforderungen anpassbar
- Schnelle, standardmäßige 10/100 Ethernet-Anbindung
- Verbesserte LCD-/Netzwerk-Warnhinweise bei niedrigem Farbband- und Medienstand
- RFID-Upgrade-bereit (110Xi4)

Ideal für diese Anwendungen

Fertigung: unfertige Erzeugnisse, Bestandsverwaltung, Inventaretiketten, Produktkennzeichnung, Normaletikettierung

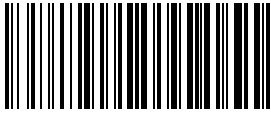
Transport & Logistik: Kommissionierung/Verpackung, Versand/Wareneingang, Bestandsverfolgungsetiketten

Behörden und öffentlicher Sektor: Militärlogistik

Ihr kompetenter Ansprechpartner für:

Etiketten - Thermotransferfolie - Etikettendrucker - Etikettieranlagen
Barcodescanner - Mobile Datenerfassung - Softwarelösungen - Zubehör

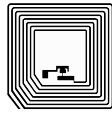




Barcode



2D-Code



RFID

Technische Daten

Software

- ZebraDesigner™ Pro – Ein intuitives, benutzerfreundliches Softwareprogramm, das die Erstellung komplexer Etikettendesigns und die Änderung von Etikettenformaten zum Kinderspiel macht
- ZebraDesigner – Eine benutzerfreundliche Etikettendesign-Anwendung, die grundlegende Designfunktionen bietet
- ZebraNet™ Bridge Enterprise – Ermöglicht die zentrale Verwaltung von Zebra-Druckern von einem einzigen PC-Bildschirm aus, der sich an einem beliebigen Standort Ihres globalen Netzwerks befinden kann
- ZebraNet Utilities v 7.0 – Bieten optimierte Druck-, Konvertierungs- und Verwaltungsfähigkeiten; Nachrichtenverwaltung und vieles mehr
- Zebra Universal Driver – Der leistungsfähigste von Zebra erhältliche Treiber
- ZBI-Developer™ – Intuitives Dienstprogramm für das Erstellen, Testen und Verteilen von ZBI™-Anwendungen

Vernetzung

- ZebraNet® Internal Wireless Plus Print Server – Bietet kabellose Sicherheit und neue kabellose Funktionen
- ZebraNet 10/100 Print Server – Diese kabelgebundene Komplettlösung für automatisch geschaltete 10Base-T-, 100Base-TX- und Fast Ethernet 10/100-Netzwerke ist als interne oder externe Version erhältlich

Firmware

- APL™ – In vielen Fällen ermöglicht es die „Alternate Programming Language“ von Zebra, Drucker der Xi-Serie in gemischte Druckerumgebungen zu integrieren, ohne dass Formatänderungen erforderlich sind (nur bei 203-dpi-Druckern verfügbar)
- ZPL IP – Universelle Sprache für Zebra-Drucker, vereinfacht die Etikettenformatierung und ermöglicht die Formatkompatibilität mit anderen Zebra-Druckern
- XML-fähiges Drucken – Ermöglicht den direkten Anschluss von Barcode-Etikettendruckern. Somit fallen keine Lizenzgebühren an, Druckerserver-Hardware ist überflüssig und die Anpassungs- und Programmierkosten werden gesenkt
- Web View – Ermöglicht den Anschluss und die Steuerung der Web-Interface von Barcode-Druckern mit einem gängigen Webbrowser
- Alert – Mit ZebraNet Print Servern ausgerüstete Drucker können Fehlermeldungen an E-Mail-fähige, kabelgebundene oder kabellose Geräte senden, um Ausfallzeiten möglichst gering zu halten
- ZBI – Optionale, leistungsfähige Programmiererweiterung, die es Druckern ermöglicht, unabhängige Anwendungen auszuführen, Verbindungen zu Peripheriegeräten herzustellen und vieles mehr

110Xi4 – 203/300dpi



Durch die variable Druckbreite des 110Xi4 von bis zu 102 mm und den 203- oder 300-dpi-Druckkopf ist dieser Drucker besonders für den Einsatz im Versand, in der Lagerhaltung und der Fertigung zu empfehlen. Für scharfe, hochwertige Ausdrücke auf kleinen Produktetiketten bestellen Sie bitte den 110Xi4 mit 300-dpi-Druckkopf.

Technische Daten*

Maximaler Druckbereich

Breite: 102 mm

Länge: 991 mm

Auflösung

8 Punkte/mm (203 dpi)

12 Punkte/mm (300 dpi)

Maximale Druckgeschwindigkeit

203 dpi: 356 mm pro Sekunde

300 dpi: 305 mm pro Sekunde

Abmessungen

Breite: 261,9 mm

Tiefe: 517,5 mm

Höhe: 393,7 mm

Gewicht: 22,7 kg

Medienspezifikationen

Breite der Etiketten und Träger: 20 mm bis 114 mm

Farbbandbreite: 20 mm bis 110 mm

RFID-Upgrade-bereit

Der 110Xi4-Drucker ist RFID-bereit und kann bei Bedarf in Zukunft für die RFID-Technologie aufgerüstet werden. Das Upgradeset ist mit UHF EPC Gen 2, Class 1, konform. RFID-fähiger Drucker in Kürze verfügbar.

* Änderungen der technischen Daten ohne Vorankündigung vorbehalten.

110Xi4 – 600dpi



Der 110Xi4 mit 600-dpi-Druckkopf bietet beim präzisen Drucken von Barcodes, Texten und Grafiken auf engstem Raum eine unübertroffene Leistung. Dieser Drucker ist die ideale Wahl, wenn Sie äußerst hohe Auflösung und Dichte benötigen – zur Kennzeichnung von elektronischen Bauteilen, Baugruppen in der Telekommunikation, medizinischen Geräten, Laborproben und mehr.

Technische Daten*

Maximaler Druckbereich

Breite: 102 mm

Länge: 991 mm

Auflösung

23,5 Punkte/mm (600 dpi)

Maximale Druckgeschwindigkeit

152 mm pro Sekunde

Abmessungen

Breite: 261,9 mm

Tiefe: 517,5 mm

Höhe: 393,7 mm

Gewicht: 22,7 kg

Medienspezifikationen

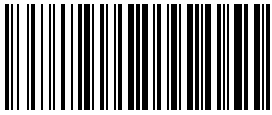
Breite der Etiketten und Träger: 20 mm bis 114 mm

Farbbandbreite: 20 mm bis 110 mm

Ihr kompetenter Ansprechpartner für:

Etiketten - Thermotransferfolie - Etikettendrucker - Etikettieranlagen
Barcodescanner - Mobile Datenerfassung - Softwarelösungen - Zubehör

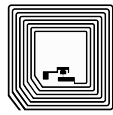




Barcode



2D-Code



RFID

140Xi4



Der 140Xi4 ist mit bis zu 355 mm pro Sekunde einer der schnellsten Drucker der Xi-Serie von Zebra. Diese hohe Leistungsfähigkeit und seine Stahlblechkonstruktion machen ihn zum idealen Drucker für hochvolumige, ablaufkritische Anwendungen mit Rund-um-die-Uhr-Einsatz. Der 140Xi4 lässt sich auch gut für Anwendungen einsetzen, bei denen Etiketten entweder nach Bedarf oder in größeren Mengen schnell benötigt werden.

Technische Daten*

Maximaler Druckbereich

Breite: 128 mm

Länge: 991 mm

Auflösung

8 Punkte/mm (203 dpi)

Maximale Druckgeschwindigkeit

356 mm pro Sekunde

Abmessungen

Breite: 287,3 mm

Tiefe: 517,5 mm

Höhe: 393,7 mm

Gewicht: 25 kg

Medienspezifikationen

Breite der Etiketten und Träger: 40 mm bis 140 mm

Farbbandbreite: 40 mm bis 130 mm

170Xi4™



Der 170Xi4 ist ideal für AIAG, ODETTE, UCC/EAN-128 und andere Normetiketten, die auf Abruf oder in größeren Mengen gedruckt werden müssen. Mit einer Auflösung von 203 und 300 dpi kann er bis zu 168 mm breite Etiketten mit einer Druckgeschwindigkeit von bis zu 305 mm pro Sekunde drucken. Wie alle Xi4-Drucker arbeitet er dank der robusten Stahlblechkonstruktion zuverlässig unter schwierigsten Bedingungen.

Technische Daten*

Maximaler Druckbereich

Breite: 168 mm

Länge: 991 mm

Auflösung

8 Punkte/mm (203 dpi)

12 Punkte/mm (300 dpi)

Maximale Druckgeschwindigkeit

203 dpi: 305 mm pro Sekunde

300 dpi: 203 mm pro Sekunde

Abmessungen

Breite: 338,1 mm

Tiefe: 517,5 mm

Höhe: 393,7 mm

Gewicht: 30,5 kg

Medienspezifikationen

Breite der Etiketten und Träger: 51 mm bis 180 mm

Farbbandbreite: 51 mm bis 170 mm

220Xi4™



Der 220Xi4 druckt Etiketten bis zu einer Breite von 216 mm mit einer Geschwindigkeit von 254 mm pro Sekunde. Er eignet sich besonders für Anwendungen, in denen breite Etiketten benötigt werden, wie beispielsweise für Chemiefässer, Rohmetall, Paletten und Versandcontainer sowie in der Automobilindustrie und für Etiketten im Bannerformat. Wählen Sie die 300-dpi-Version, wenn Grafik mit hoher Dichte oder kleine Schriften benötigt werden.

Technische Daten*

Maximaler Druckbereich

Breite: 216 mm

Länge: 991 mm

Auflösung

8 Punkte/mm (203 dpi)

12 Punkte/mm (300 dpi)

Maximale Druckgeschwindigkeit

203 dpi: 254 mm pro Sekunde

300 dpi: 152 mm pro Sekunde

Abmessungen

Breite: 397,5 mm

Tiefe: 495 mm

Höhe: 393,7 mm

Gewicht: 32,7 kg

Medienspezifikationen

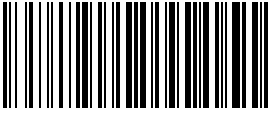
Breite der Etiketten und Träger: 108 mm bis 224 mm

Farbbandbreite: 108 mm bis 220 mm

Ihr kompetenter Ansprechpartner für:

Etiketten - Thermotransferfolie - Etikettendrucker - Etikettieranlagen
 Barcodescanner - Mobile Datenerfassung - Softwarelösungen - Zubehör

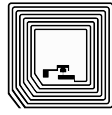




Barcode



2D-Code



RFID

Standardfunktionen

- Verlässliche Druckqualität – integrierte Diagnostik sorgt für optimale Druckqualität
- Druckmethoden: Thermotransfer oder Thermodirekt
- Konstruktion: Stahlgehäuse Stärke 12
- ZebraLink
- ZebraNet 10/100 Print Server
- USB 2.0-Anschluss für schnellere Vernetzung und höheren Durchsatz (Plug & Play)
- Serielle und parallele Anschlüsse
- Großes, leicht ablesbares Bedienfeld auf der Vorderseite mit mehrsprachiger, hinterleuchteter LCD-Anzeige
- Durchlicht- und Reflexionsmediensensoren
- Medien-Falldür mit transparenter Abdeckung
- Verbesserte Zählfunktionen
- 16 MB SDRAM; standardmäßig 8 MB nicht flüchtiger Flash-Speicher, optional 64 MB
- Verbesserte LCD-/Netzwerk-Warnhinweise bei niedrigem Farbband- und Medienstand
- 300 abgestufte Dunkelheitseinstellungen für die Druckqualität
- Echtzeituhr
- Mehrstufiger Element Energy Equalizer™ (E™) für hohe Druckqualität
- ZPL II – universelle Sprache für Zebra-Drucker
- RFID-Upgrade-bereit (nur 110Xi4)

Medienkmale

Etiketten

Max. Rollengröße

- 203 mm Außendurchmesser bei 76 mm Kerninnendurchmesser

Stärke (Etikett und Trägermaterial)

- 0,076 mm bis 0,305 mm

Medientyp

- Leporello endlos, gestanzt oder mit Reflexmarke

Verwenden Sie Originalverbrauchsmaterialien von Zebra, um eine optimale Druckqualität und Druckleistung sicherzustellen.

Farbbänder

Es werden Farbbänder empfohlen, die mindestens dieselbe Breite wie die Medien haben.

Max. Rollengröße

- 81,3 mm Außendurchmesser bei 25,4 mm Kerninnendurchmesser

Standardlängen

- 450 m oder 300 m; ergibt ein Verhältnis von Medienrolle zu Farbband von 3:1 und 2:1

Farbbandwicklung

- Farbband mit Tintenseite nach außen

Betriebsbedingungen

Umgebung

- Betriebstemperatur (TT): 5 °C bis 40 °C
- Betriebstemperatur (TD): 0 °C bis 40 °C
- Lager/Transport: -40 °C bis 60 °C
- Luftfeuchtigkeit/Betrieb: 20 bis 85 %, nicht kondensierend
- Luftfeuchtigkeit/Lagerung: 5 bis 85 %, nicht kondensierend

Elektrik

- Universelles Netzteil mit automatischer Spannungserkennung für 90 bis 264 V Wechselstrom, 48 bis 62 Hz

Kommunikationsschnittstellen

- USB 2.0-Anschluss (480 Mio. Bits/Sekunde)
- RS-232C/422/485 Multidrop
- Bi-direktionale, parallele Hochgeschwindigkeitsschnittstelle nach IEEE 1284

Zulassungen

- Bi-National UL 60950 Third Edition/CSA CAN/CSA-C22.2 No. 60950-00 Third Edition; IEC 950/EN 60950: 1992 mit Änderungen 1 bis 4 (CB Scheme); EN 55022: 1998 Class B; EN 55024:1998; EN 61000-3-2, 3 mit Änderung A12; Canadian ICES-003, Class B, FCC Class B; Argentina 92/98 Phase 3; Australia AS/NZS 3548; R.O.C. CNS 13438; BSMI; CCC

Optionen und Zubehör

- Aufwickler
- Etikettenspender
- Schneidevorrichtung
- Medienspule für 75-mm-Kerne (standardmäßig beim 110 Xi4 – 600 dpi)
- Skalierbare und internationale Schriftarten
- Applikator-Schnittstelle

ZebraLink Solutions

Software

- ZebraDesigner Pro
- ZebraDesigner
- ZebraNet Bridge Enterprise
- ZebraNet Utilities v 7.0
- ZBI-Developer

Vernetzung

- ZebraNet Internal Wireless Plus Print Server
- ZebraNet 10/100 Print Server
- IBM®-Twinax/Koax-Schnittstelle

Firmware

- APL
- ZPL II (Standard)
- XML-fähig
- Web View
- Alert
- ZBI

Schriftarten und Gra?ken

Schriften und Zeichensätze

- Standardschriftarten: 7 Bitmap-Schriften, 1 stufenlos skalierbare Schrift (CG Triumvirate™ Bold Condensed)
- Mit UFST® der Agfa Monotype Corporation
- Bereits geladene Unicode™-konforme, skalierbare Schriftarten für EMEA-Zeichensätze
- Zeichensätze: IBM Code Page 850, internationaler Zeichensatz

Gra?kmerkmale

- Unterstützt benutzerdefinierte Schriften und Gra?ken, einschließlich kundenspezifischer Logos

Barcode-Symbologien

- Eindimensionale Barcodes: Codabar, Code 11, Code 39, Code 93, Code 128 mit Subsets A/B/C und UCC Case C Codes, EAN-8, EAN-13, 2/5 Industrie, 2/5 Interleaved, ISBT-128, Logmars, MSI, Planet Code, Plessey, Postnet, 2/5 Standard, UPC-A, UPC-E, UPC und EAN mit 2- oder 5-stelliger Ergänzung
- Zweidimensional: Codablock, Code 49, Data Matrix, GS1 DataBar (RSS), MaxiCode, MicroPDF417, PDF417, QR Code, TLC 39

Ihr kompetenter Ansprechpartner für:

Etiketten - Thermotransferfolie - Etikettendrucker - Etikettieranlagen
 Barcodescanner - Mobile Datenerfassung - Softwarelösungen - Zubehör

