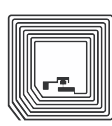




Barcode



2D-Code



RFID

DALEKTRON
GmbH

Die Kennzeichnungs-Profis

Daimlerstrasse 12-14

D-63303 Dreieich

Telefon: 0 61 03 / 2 01 07-0

Telefax: 0 61 03 / 2 01 07-333

Email: info@dalektron.deWeb: www.dalektron.de

ZQ500™ -Series

Mobiler TD-Drucker

Die ZQ500-Serie von Zebra bietet branchenführende, robuste mobile Drucker für Anwendungen außerhalb des Unternehmensgebäudes. Die hochwertigen ZQ510[®] (72 mm) und ZQ520[®] (104 mm) sind mobile Hochleistungsdrucker der nächsten Generation von Zebra. Das patentierte hochbelastbare Design der Drucker sorgt für erstklassige Langlebigkeit und Zuverlässigkeit in anspruchsvollsten Umgebungen.

Die für den On-Demand-Belegdruck in den Bereichen Transport, Logistik und Behörden optimierte ZQ500-Serie kann auch Etiketten für eine Vielzahl von Anwendungen erstellen. Die Drucker halten den Stürzen, Stößen, Erschütterungen und sonstigen Belastungen und extremen Umwelteinflüssen stand, die an mobilen Arbeitsplätzen oft unvermeidlich sind. Somit sind sie ideal für mobile Mitarbeiter, deren Produktivität von der optimalen Funktionsfähigkeit der Drucker abhängt.

Mit der ZQ500-Serie von Zebra erhalten Sie die Gewissheit, dass Ihre mobilen Drucker nicht nur witterungsbeständig sind, sondern auch die Leistung, Anbindung und Zuverlässigkeit bieten, die unterwegs arbeitende

Mitarbeiter benötigen. Die von einem Drittlabor nach US-Militärnorm MIL-STD 810g hinsichtlich Herunterfallen/ Vibrationen geprüften Drucker der ZQ500-Serie verfügen über eine einzigartige Kombination von Staub- und Spritzwasserschutz gemäß Schutzart IP54 und technischen Details, die sie zu den robustesten mobilen Druckern auf dem Markt machen.

Die Drucker können einfach eingerichtet und problemlos in der Link-OS[™] - Umgebung verwaltet und gewartet werden. Sie bieten erweiterte Anbindung über Bluetooth[™] Smart Ready 4.0 (Low Energy) und Print Touch[®] -Geräte-Pairing. Drucker der ZQ500-Serie verfügen über MFI- (Made for iPod[™] / iPhone[™] / iPad[™]) und Wi-Fi Alliance-Zertifizierung und unterstützen Verbindungen zu einer Vielzahl von Apple[™] -, Android[®] - und Windows[™] Mobile-Geräten. Und dank erstklassiger, kompakter und universeller Zubehörteile lassen sich Autos, Lkws und andere Fahrzeuge mit den ZQ510- und ZQ520-Druckern in produktive mobile Büros verwandeln.

Ideal für diese Anwendungen

Behörden: elektronische Verwarnungen bei Parkverstößen, wie z.B. wetterbeständige Strafzettel zur Befestigung an der Windschutzscheibe

Transport & Logistik:

Außendienst-Belege, Rechnungen und Berichte, Fahrkarten, Belege für Direktlieferungen an Filialen, Nachnahme-Belege, Zählerauslesungen und Rechnungen von Versorgungsbetrieben sowie Zustellungsnachweise, Benachrichtigungsscheine, Etiketten und Dokumentation für Paket- und Logistikdienstleistungen

Ihr kompetenter Ansprechpartner für:

Etiketten - Thermotransferfolie - Etikettendrucker - Etikettieranlagen
Barcodescanner - Mobile Datenerfassung - Softwarelösungen - Zubehör

