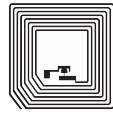




Barcode



2D-Code



RFID

Daimlerstrasse 12-14

D-63303 Dreieich

Telefon: 0 61 03 / 2 01 07-0

Telefax: 0 61 03 / 2 01 07-333

Email: info@dalektron.deWeb: www.dalektron.de

ZT400[™] -Serie

TD/TT-Drucker

Die robusten Drucker der ZT400-Serie von Zebra sind für den langjährigen Einsatz in einer breiten Palette von Anwendungen konzipiert und unterstützen Ihre geschäftskritischen Abläufe auf effiziente Weise.

Die ZT400-Serie basiert auf der Z Series[™], die ihre Zuverlässigkeit im praktischen Einsatz bewiesen hat, und bietet Verbesserungen hinsichtlich Druckgeschwindigkeit und Anbindungsoptionen. Die benutzerfreundlich konzipierten Drucker der ZT400-Serie verfügen über eine intuitive Symbol-basierte grafische LCD-Benutzeroberfläche und ermöglichen ein einfaches Einlegen der Verbrauchsmaterialien. Außerdem sind USB, eine serielle Schnittstelle, Ethernet und Bluetooth[®] Standardmerkmale. Erweiterte RFID-Funktionen bieten mehr Lokalisierungsoptionen, größere Transparenz und unternehmensrelevante Daten.

Die ZT400-Serie umfasst zwei Modelle mit Druckbreiten von 104 mm bzw. 168 mm und wird standardmäßig mit umfangreichen erweiterten Funktionen geliefert. Dadurch ist sichergestellt, dass der Drucker heute und in Zukunft Ihre Anforderungen erfüllt. Mit einem Ganzmetall-Rahmen und einer zweifach klappbaren Abdeckung findet der Drucker problemlos auf kleinstem Raum Platz.

Die Drucker der ZT400-Serie unterstützen Zebras Link-OS[®]-Umgebung, die die Integration, Verwaltung und Wartung der Drucker der ZT400-Serie von jedem Ort aus erleichtert. Link-OS ist ein innovatives Betriebssystem, das ein leistungsstarkes Multiplattform-Softwareentwicklungskit (SDK) und Softwareapplikationen umfasst.

Ideal für diese Anwendungen

Fertigung: unfertige Erzeugnisse, Produkt-ID/Seriennummern, Verpackungsetiketten, Wareneingangs-/Lageretiketten

Transport & Logistik: Kommissionierung/Verpackung, Versand/Wareneingang, Cross-Docking, Normetikettierung

Einzelhandel: Verteilzentren, Backoffice-Abläufe

Gesundheitswesen: Laboretiketten, Blutbank-Etiketten, Bestandsverfolgung, Apothekenetiketten

Ihr kompetenter Ansprechpartner für:

Etiketten - Thermotransferfolie - Etikettendrucker - Etikettieranlagen
 Barcodescanner - Mobile Datenerfassung - Softwarelösungen - Zubehör



Druckername
 ZT410
 ZT420

- Standardmerkmale**
- Druckmethoden: Thermotransfer- und Thermodirektdruck
 - Konstruktion: Metallrahmen und zweifach klappbare Metall-Medienabdeckung mit großem transparentem Sichtfenster
 - Einfacheres Einlegen von Druckmedien und Farbband durch Seitenöffnung für Verbrauchsmaterial
 - Element Energy Equalizer™ (E3®) für hohe Druckqualität
 - Kommunikation: USB 2.0 (High-Speed), RS-232 seriell, 10/100 Ethernet, Bluetooth 2.1, USB-Host
 - Hintergrundbeleuchtete, mehrzeilige grafische LCD mit intuitivem Menü und benutzerfreundlicher Tastatur zur schnellen Bedienung
 - Druckerstatus durch zweifarbige Status-LEDs schnell erkennbar
 - ENERGY STAR®-gerecht

Technische Daten des Druckers

- Auflösung**
- 8 Punkte pro mm/203 dpi
 - 12 Punkte pro mm/300 dpi (optional)
 - 24 Punkte pro mm/600 dpi (optional nur bei ZT400)
- Speicher**
- 256 MB RAM (4 MB für Benutzer verfügbar)
 - 512 MB Flash-Speicher (64 MB für Benutzer verfügbar)

Maximale Druckbreite
 104 mm (ZT410)
 168 mm (ZT420)

Maximale Druckgeschwindigkeit
 356 mm pro Sekunde (ZT410)
 305 mm pro Sekunde (ZT420)

Mediensensoren
 Duale Mediensensoren: Durchlicht- und Reflexionssensoren

- Druckmedien**
- Medienbreite (Etikett und Träger):
- ZT410
 - 25,4 mm bis 114 mm Abrissleiste/Schneidvorrichtung
 - 25,4 mm bis 108 mm Spender/Aufwickler
 - ZT420
 - 51 mm bis 178 mm Abrissleiste/Schneidvorrichtung
 - 51 mm bis 171 mm Spender/Aufwickler

Maximale Länge, nicht endlose Etiketten:
 991 mm

- Drucklänge**
- 203 dpi: 3988 mm
 - 300 dpi: 1854 mm
 - 600 dpi: 991 mm

Maximale Medienrollen-Größe
 203 mm AD bei 76 mm Kerninnendurchmesser

Medienstärke
 0,058 mm bis 0,25 mm

Medientypen
 Endlos, gestanzt, Einkerbung, Druckmarke

Farbbänder
 (nur Thermotransfer-Option)

Außendurchmesser
 81,3 mm AD bei 25,4 mm Kerninnendurchmesser

Standardlänge
 450 m

Breite
 51 mm bis 110 mm

Farbbandabwicklung
 Farbband muss mit Tintenseite nach außen gewickelt sein; mit Tintenseite nach innen gewickeltes Farbband kann mit optionaler Farbbandspule verwendet werden.

Betriebsbedingungen

- Umgebungsbedingungen**
- Betriebsumgebung:
 - Thermotransferdruck: 5 °C bis 40 °C
 - Thermodirektdruck: 0 °C bis 40 °C
 - 20 % bis 85 % rel. LF, nicht kondensierend
 - Lager-/Transportumgebung:
 - -40 °C bis 60 °C
 - 5 % bis 85 % rel. LF, nicht kondensierend
 - Elektrik
 - Mit autom. Erkennung (PFC-kompatibel), 100 - 240 VAV, 50 - 60 Hz bei 100 Watt
 - ENERGY STAR-gerecht

- Zulassungen**
- IEC 60950, EN 55022 Klasse B, EN 55024,
 - EN 61000-3-2, EN 61000-3-3
 - cTUVus, CE-Kennzeichen, FCC-B, ICES-003, VCCI, C-Tick, NOM, S-Mark (Arg.), CCC, CU, BSMI, KCC, SABS, IN-Metro

Abmessungen und Gewicht

	ZT410 geschlossen	ZT420 geschlossen
Breite:	269 mm	336,55 mm
Höhe:	324 mm	324 mm
Tiefe:	495 mm	495 mm
Gewicht:	16,33 kg	18,14 kg

Optionen und Zubehör

- Kommunikation**
- Parallel (bidirektionale Schnittstelle)
 - Kabellos: ZebraNet® Print Server – unterstützt 802.11 a/b/g/n-Netzwerke über eine intern integrierte Option, die die Verwendung von WebView und Alert ermöglicht

- Medienhandhabung**
- Aufwickler: spult ganze Rolle mit bedruckten Etiketten intern auf 76-mm-Kern oder spendet Etiketten und wickelt Trägermaterial auf (nur ab Werk installiert)
 - Etikettenspender: optionaler vorn montierter, passiver Spender
 - Etikettenspender: optionale Trägeraufwicklung – zusätzliche Spule mit Trägeraufwicklung, passend für Standarddruckerboden
 - Schneidvorrichtung: vorn montierte Guillotine-Schneidvorrichtung und Auffangkorb
 - Medienhalterung für 25,4 mm Kerninnendurchmesser
 - Spule für mit Tintenseite nach innen gewickelte Farbbänder

RFID

- Unterstützt Tags, die mit UHF EPC Gen 2 V1.2/ ISO 18000-6C kompatibel sind
- Integriertes RFID-System kann vom Benutzer vor Ort aufgerüstet werden und ist für 104-mm- und 168-mm-Modelle verfügbar.
- Automatische Wahl der optimalen Kodierereinstellungen durch adaptive Kodiertechnologie

Keyboard Display Unit

Unterstützt KDU Plus™ und ZKDU: zur Eingabe variabler Daten und zum Abrufen gespeicherter Formulare für unabhängige Anwendungen

Link-OS-Lösungen

Softwaretools

- Dokumententwurf: Erstellen Sie schnell eine angepasste Drucklösung mit Ihren Geschäftsdaten und den intuitiven Plug & Print-Designtools von Zebra.
- Geräteintegration: Zebra bietet Applikationen und Produkte an, die Ihnen bei der Integration von Zebra-Geräten in Ihre vorhandenen Systeme helfen sollen.
- Geräteverwaltung: Verwalten Sie Ihre Druckabläufe lokal und global mit den Geräteverwaltungstools von Zebra.
- Entwicklertools: Sie erhalten die Hilfsmittel, die Sie zur Erstellung eigener Applikationen benötigen, u. a. Dokumentation, Quellcode, Programmiersprachen, Vorlagen und mehr.

Firmware

- Programmiersprachen ZPL, ZPL II® und EPL resident, wählbar durch Software oder auf Bedienfeld
- XML-fähiges Drucken – ermöglicht XML-Kommunikation zum Drucken von Barcode-Etiketten

Barcode-Symbologien

- Eindimensionale Barcodes: Code 11, Code 39, Code 93, Code 128 mit Subsets A/B/C und UCC Case Codes, ISBT-128, UPC-A, UPC-E, EAN-8, EAN-13, UPC und EAN mit 2- oder 5-stelliger Ergänzung, Plessey, Postnet, 2/5 Standard, 2/5 Industrie, 2/5 Interleaved, Logmars, MSI, Codabar, Planet Code
- Zweidimensionale Barcodes: Codablock, PDF417, Code 49, DataMatrix, MaxiCode, QR-Code, TLC 39, MicroPDF, RSS-14 (und Composite-Codes), Aztec

Schriftarten und Grafiken

- 6 residente erweiterbare ZPL II Bitmap-Schriftarten und zwei residente skalierbare ZPL-Schriftarten
- Asiatische und andere internationale skalierbare und geglättete Bitmap-Schriftarten
- Unicode: zum Drucken in vielen Sprachen
- Herunterladbare Objekte, u. a. Grafiken, skalierbare und Bitmap-Schriftarten, Etikettenvorlagen und Formate
- IBM Codepage 850 für internationale Zeichensätze; verfügbar in Schriftarten A, B, C, D, E, F, G und 0 sowie durch Softwaresteuerung
- Unterstützung von Codepage 1250, 1252, 1253, 1254, 1255 mit Schriftart 0

Ihr kompetenter Ansprechpartner für:
 Etiketten - Thermotransferfolie - Etikettendrucker - Etikettieranlagen
 Barcodescanner - Mobile Datenerfassung - Softwarelösungen - Zubehör

