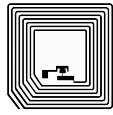




Barcode



2D-Code



RFID

Daimlerstrasse 12-14

D-63303 Dreieich

Telefon: 0 61 03 / 2 01 07-0

Telefax: 0 61 03 / 2 01 07-333

Email: info@dalektron.de

Web: www.dalektron.de

# WORKABOUT PRO 4

Mobile Mitarbeiter im Innen- und Außendienst haben eins gemeinsam: Um die maximale Effizienz zu erreichen, benötigen sie unterwegs Zugriff auf Unternehmensdaten. Da sich Unternehmensanforderungen ständig ändern und sich mobile Technologien stetig weiterentwickeln, stellt die Auswahl eines mobilen Computers, der mit dieser Entwicklung mithalten kann, eine Herausforderung dar. Wir stellen vor: Den Workabout Pro 4, der mobile Computer mit der nötigen Flexibilität, um Ihren Anforderungen zu entsprechen – heute wie morgen. Kaufen Sie die Ausstattungsmerkmale, die Sie aktuell benötigen, und fügen Sie, wann immer Sie möchten, problemlos nahezu jede Funktion hinzu, die Sie sich vorstellen können – vor Ort in Ihrem Unternehmen. Beginnen Sie mit WLAN, und fügen Sie dann WWAN hinzu. Tauschen Sie Scan-Engines aus, um neue Arten von Barcodes zu unterstützen. Tauschen Sie Abschlusskappen, um sprachgestützte Kommissionierungsanwendungen zu unterstützen. Fügen Sie eine hochauflösende Kamera hinzu, um Liefernachweise zu dokumentieren. Fügen Sie Funktionen für fast jede Art von RFID-Tags hinzu, oder wählen Sie aus einer breiten Palette an gebrauchsfertigen Modulen unserer Partner, um hochspezialisierte Funktionen zu erhalten. Die Marke „Workabout“ wird seit über 20 Jahren erfolgreich in Unternehmen eingesetzt - Sie können sich also mit voller Überzeugung für den Workabout Pro 4 entscheiden. Jeden Tag helfen mobile Workabout Pro-Computer den verschiedensten Unternehmen weltweit, die Produktivität der Mitarbeiter und den Kundenservice zu verbessern. Der Workabout Pro 4, der mobile Computer mit nahezu unbegrenzten Möglichkeiten, bereit für alle Einsatzgebiete.



## **Beeindruckende Modularität für eine außergewöhnlich lange Lebensdauer bei niedrigen Gesamtbetriebskosten**

Der Workabout Pro folgt dem Prinzip des modularen Designs, sodass Sie die Funktionen auswählen können, die Sie aktuell benötigen, und später fast alle wichtigen Funktionen hinzufügen können, indem Sie einfach die Module austauschen. Fügen Sie eine neue Scan-Engine, eine Kamera, LF-, HF- oder UHF-RFID-Funktionen sowie WLAN, Mobilfunk und GPS hinzu. Zusätzlich ist über unsere Partner eine Vielzahl von Optionen verfügbar.

## **Produktivitätssteigerung durch erstklassige Anwendungsleistung**

Mit dreifachem Flash-Speicher, doppeltem RAM und beinahe der doppelten Verarbeitungsgeschwindigkeit im Vergleich zu Vorgängergenerationen erhalten Sie außergewöhnliche Leistung bei allen Anwendungen.

## **Die schnellsten drahtlosen Verbindungen**

Ob Ihre Mitarbeiter WLAN oder ein Mobilfunknetz verwenden, mit der Unterstützung für 802.11a/b/g/n und HSPA+ können sie sich darauf verlassen, die höchstmögliche Geschwindigkeit zu erhalten.

## **Hochauflösende Farbkamera mit 8 Megapixeln für eine Vielzahl neuer Anwendungen**

Mit der Möglichkeit, scharfe und detaillierte Fotos aufzunehmen, können Mitarbeiter eindeutige Liefernachweise erbringen, beschädigte Produkte dokumentieren, die Durchführung einer Reparatur bestätigen, Unterstützung zu einem Projekt durch einen Produktexperten erhalten, der nicht vor Ort ist, oder Hilfe beim Bestellen der richtigen Ersatzteile beziehen.

## **Umfassender Support für sprachgesteuerte Anwendungen**

Unterstützt sprachgesteuerte Anwendungen und steigert die Produktivität und Genauigkeit in Lager-Anwendungen.

## **Branchenführende Leistung beim Scannen praktisch aller Barcodes**

Es sind vier leistungsstarke Scan-Engines verfügbar, sodass praktisch jede beliebige Scananforderung abgedeckt wird und sogar beschädigte und schlecht gedruckte Codes beim ersten Scannen erfasst werden.

## **Für alle Anwendungen im Innen- und Außenbereich**

Mit einer hohen Sturzfestigkeit aus 1,8 m Höhe, großem Betriebstemperaturbereich und IP65-Versiegelung ist der Workabout Pro 4 widerstandsfähig gegen Stürze auf Beton, starken Regen, Kälte und mehr – die Stabilität, die Mitarbeiter benötigen, die den Tag im Außendienst verbringen.

## **Ein gut ablesbares Display bei allen Lichtverhältnissen**

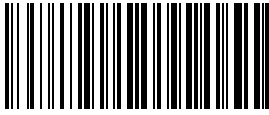
Der große, helle Bildschirm ist in Gebäuden genau so gut ablesbar wie im Freien bei hellem Sonnenlicht und bietet genug Platz für die Daten, die Mitarbeiter für eine erfolgreiche Erledigung jeder Aufgabe benötigen.

## **Flexibilität bei der Auswahl des richtigen Modells für jeden Auftrag**

Wählen Sie die Größe aus – lang oder kurz –, die für einen Auftrag oder einen Mitarbeiter am besten geeignet ist. Die Mitarbeiter können ganz einfach einen Pistolengriff anbringen, um Scanintensive Aufgaben komfortabler zu gestalten, z.B. die Bestandserfassung.

## **Abwärtskompatibilität mit Zubehör**

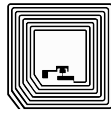
Alle existierenden Ladezubehöreile für Workabout Pro und der Großteil der Partner-Module funktionieren mit dem Workabout Pro4, sodass Sie einfach und kostengünstig auf die neuesten mobilen Technologien umsteigen können.



Barcode



2D-Code



RFID

## TABELLE MIT TECHNISCHE DATEN

### PHYSIKALISCHE MERKMALE

Abmessungen	LANG: 223 mm x 75/100 mm x 31/42 mm KURZ: 200mm x 75/100 mm x 31/42 mm
Gewicht	Kurz: 461 g; Lang: 526 g
Display	9,4 cm (3,7 Zoll) VGA/QVGA (640 x 480), transflectives Farbdisplay mit Touch-Funktion Sichtbarkeit bei Sonnenlicht mit einer Helligkeit von 240 cd/m <sup>2</sup>
Tastatur	Alphanumerisch (langes Modell) QWERTY oder numerisch (kurzes Modell) Tastatur mit hoher Zuverlässigkeit, ultra-weiße Hintergrundbeleuchtung
Erweiterungsporths	MicroSD-Steckplatz; 100-polige Erweiterungsschnittstelle; spezielle USB-Schnittstelle; Audio-Anschluss; Scanner-Schnittstelle
Kamera	Optionale Farbe, 8 MP, Autofokus, digitaler 4fach-Zoom, heller LED-Blitz, videofähig
Energie- Management	Lithium-Ionen-Akku, 2760 mAh Lithium-Ionen-Akku, 4400 mAh Superkondensator-Sicherung

### LEISTUNGSMERKMALE

CPU	Sitara™ AM37x ARM Cortex™-A8 Prozessor, 1 GHz
Speicher	512 MB RAM/4 GB Flash
Betriebssystem	Microsoft Windows Embedded CE 6.0 Windows Windows Embedded Handheld 6.5
Enthaltene Anwendungen	Internet Explorer 6; Wordpad; ActiveSync; Microsoft Office (nur WEHH 6.5)
Zusätzliche Software	Kiosk; MobiControl; Total Recall/TweakIt/ Dr. Debug; A.R.C., Windows Mobile Device Center
Terminalemulation	TekTerm; Stay-Linked Terminalemulation; Naurtech CE Term und Webbrowser für den industriellen Einsatz; Wavelink TE

### OPTIONEN FÜR BARCODESCANNER

1D-Standardlaser 1D-Laser mit erweiterter Reichweite  
1D-Standardbereich-Imager; 2D-Imager. HINWEIS: Alle Scan-Engines  
sind verfügbar als werkseitig konfiguriert oder vom Benutzer zu  
installieren, entweder als Abschlusskappe oder kleiner Sockel.

### BENUTZERUMGEBUNG

Betriebstemperatur	-20 °C bis +50 °C
Lagertemperatur	-40 °C bis +60 °C
Luftfeuchtigkeit	5 bis 95 % (nicht kondensierend)
IP-Versiegelung	IP65, IEC 60529
Sturzfestigkeit	26 Stürze aus 1,5 m auf glatten Beton (mit Optionen und Zubehör); mehrere Stürze aus 1,8 m Höhe auf glatten Beton
ESD	± 8 kV Kontaktentladung, ± 15 kV Luftentladung

- [1] Toleranz bei typischen künstlichen Lichtbedingungen im Innen- und natürlichen Lichtbedingungen (direktes Sonnenlicht) im Außenbereich. Leuchtstofflampen, Glühlampen, Quecksilberdampflampen, Natriumdampflampen, LED 4.844 Lux  
Sonneneinstrahlung: 170.640 Lux
- [2] Toleranz bei typischen künstlichen Lichtbedingungen im Innen- und natürlichen Lichtbedingungen (direktes Sonnenlicht) im Außenbereich. Leuchtstofflampen, Glühlampen, Quecksilberdampflampen, Natriumdampflampen, LED 4.844 Lux  
Sonneneinstrahlung: 86.111 Lux
- [3] LED-Beleuchtung mit hohem Anteil an Wechselstromwelligkeit kann die Scanleistung beeinträchtigen.

### OPTIONEN FÜR RFID-MODUL

LF-Modul	Frequenz: 125 kHz Unterstützte Protokolle: EM 4x02; EM 4x05; EM 4x50; EM 4200; Q5; Hitag 1 & 2; Hitag S
UHF-Modul	Frequenz: 868 MHz oder 915 MHz Unterstützte Protokolle: EPC Class 1 Gen 2; ISO 18000-6C
HF-Modul	Frequenz: 13,56 MHz Unterstützte Protokolle: ISO 14443 Typ A, B und C; ISO 15693; NFC „Lesegerät-zu-Tag“-Modus; vollständige Mifare-Unterstützung Datenverschlüsselung: 2 SAM-Steckplätze; ID1 SAM-Format; Klasse A, B und C

### DRAHTLOSE SPRACH- UND DATENÜBERTRAGUNG

WWAN-Funk	Optionaler 3.8GHSPA+-WAN-Funk (nur Daten in Nord-, Mittel- und Südamerika mit GPS- Empfänger (unterstützt AGPS, GLONASS und SBAS)
WLAN-Funk	802.11 a/b/g/n; optionales Diversity-Antennenmodul verfügbar
WLAN-Datenraten	802.11a: bis zu 54 Mbit/s 802.11b/g: bis zu 54 Mbit/s 802.11n bei 2,4 GHz: bis zu 72,2 Mbit/s 802.11n bei 5 GHz: bis zu 72 Mbit/s
WLAN-Sicherheit	WEP (40 oder 104 Bit); WPA/WPA2 Personal; WPA/WPA2 Enterprise: EAP-TTLS (PAP, MSCHAP, MSCHAPv2), EAP-TLS, PEAPv0-MSCHAPv2, PEAPv1-EAP-GTC, EAP-FAST, TKIP, AES
Bluetooth	Integriertes Bluetooth 2.0+EDR Bluetooth-Koexistenz (Version 2.1. verfügbar ab dem zweiten Quartal 2014)
GPS	Optionales GPS-/WLAN-Diversity-Antennenmodul (unterstützt AGPS und SBAS)

### SPRACHE UND AUDIO

Voice over WWAN Push-to-Talk Voice over Wi-Fi (VoWiFi)-fähig optionales  
Kopfhörer-Adaptermodul für die Unterstützung von sprachgesteuerten  
Anwendungen, integriertes Mikrofon und integrierter Empfänger mit lautem  
Signalgeber (86 dBA) (Signalgeber mit 95 dBA beim Laser mit erweiterter  
Reichweite)

### ZUBEHÖR

Optionale Einzel-Ladestation, Vierfach-Ladestation, Vierfach-Ladegerät  
für Ersatzakku, Kfz-Stromadapter, Fahrzeugladestation als Zubehör,  
Pistolengriff, Handschlaufe, Handgelenksschlaufe, Holster, Schutztaschen  
und Elastomer-Ummantelung

### RICHTLINIENKONFORMITÄT

Weltweite Sicherheit, EMC, HF, Laser-Zulassungen; CE-Zeichen; E-Zeichen  
(Fahrzeugladestationen); RoHS-konform; WEEE-konform; REACH-kompatibel

### GARANTIE

Das Gerät unterliegt der Hardware-Garantie von Motorola. Material- und  
Verarbeitungsfehler des Workabout Pro 4 unterliegen einer Garantie von  
einem (1) Jahr ab Versanddatum. Die vollständige Garantie finden Sie unter  
<http://www.motorolasolutions.com/warranty>.

### SERVICES UND SUPPORT

Pision Primärservices

[4] Erhältlich ab Q32014

[5] In Nord-, Mittel- und Südamerika ist der Workabout Pro 4 nicht genehmigt  
zur Verwendung mit VoIP-Anwendungen über WAN (Wide Area Network) oder  
WLAN (Wireless Local Area Network).

ERHÖHEN SIE MIT DEM  
WORKABOUT PRO 4 DIE  
EFFIZIENZ IHRER  
MITARBEITER UND DES  
KUNDENSERVICES SOWIE  
DIE AUFGABEGENAUIG  
KEIT IN DEN FOLGENDEN  
BEREICHEN:

#### Mobilität im Außendienst

- Vertriebsaußendienst
- Außendienstservice
- Versorgungsunternehmen  
und  
Energieversorger

#### Transport und Logistik

- Flugzeug/Bahn/Häfen/  
Fracht
- Kurier-/Paketzustellung
- Direktlieferung

#### Fertigung und Distribution

- Automobilindustrie
- Nahrungsmittelhersteller/  
Verpackung
- Lagerwesen

#### Einzelhandel

- Bestandsverwaltung
- Auftragsverwaltung

#### Behörden

- Mobile Tickets
- Identitätsverwaltung
- Zugangssteuerung
- Rettungsdienste
- Fahrzeugwartung

Ihr kompetenter Ansprechpartner für:

Etiketten - Thermotransferfolie - Etikettendrucker - Etikettieranlagen  
Barcodescanner - Mobile Datenerfassung - Softwarelösungen - Zubehör

