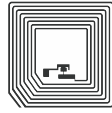




Barcode



2D-Code



RFID

Daimlerstrasse 12-14

D-63303 Dreieich

Telefon: 0 61 03 / 2 01 07-0

Telefax: 0 61 03 / 2 01 07-333

Email: [info@dalektron.de](mailto:info@dalektron.de)

Web: [www.dalektron.de](http://www.dalektron.de)



# SF61B-HC



## ERGONOMISCH

Kann dank seiner kompakten Größe schnell und sicher in einer Kitteltasche verstaut oder an einer Gürtelschleife oder am Arm befestigt werden, damit Sie beide Hände frei haben, wenn es darauf ankommt



## GESUNDHEITSWESEN

Gehäuse, das robust gegenüber Desinfektionsmitteln ist und mit Schutzklasse IP65 auch den Risiken bei wiederholtem Abwischen mit chemischen Reinigungsmitteln widersteht



## LED

Rundum sichere Bauweise ohne Laser, sondern mit LED-Zielvorrichtung ist ideal für Anwendungen, in denen Patienten dem Scanner ausgesetzt sind



## SCANNEN

Mit der schnellsten 2D-Imaging-Technologie der Branche für rasches, omnidirektionales Scannen



## FUNK

Die drahtlose Bluetooth-Technologie ist mit iOS®, Android®- und Windows Mobile®-Geräten kompatibel



## AKKU

Vom Anwender austauschbarer Akku hält länger als eine ganze Schicht durch, selbst in scanintensiven Anwendungen

Konsistente, genaue Datenerfassung ist eine wesentliche Voraussetzung für kosteneffektive Betriebsabläufe im Gesundheitswesen. Herkömmliche Scanner in Pistolenform wurden jedoch nicht für mobiles Personal entwickelt. Als Antwort auf diese Herausforderungen und für eine einfachere Datenerfassung am Point of Care haben wir den mobilen Scanner SF61B für das Gesundheitswesen entwickelt. Er kann problemlos in einer Kleidungstasche herumgetragen werden, steht dadurch jederzeit schnell zur Verfügung und kann ebenso schnell wieder verstaut werden, wenn der Benutzer beide Hände frei haben muss. Dadurch ist er ideal für moderne medizinische Einrichtungen, in denen es häufig hektisch zugeht und Bewegungsfreiheit das A und O ist. Gleichzeitig ist er stets in Griffweite.

Der SF61B lässt sich mit bestehenden Healthcare- Informationsmanagementsystemen integrieren und ist dank integrierter Bluetooth-Funktechnologie mit iOS-, Android- und Windows Mobile-Smartphones und Tablets kompatibel. Dank seines kompakten Formfaktors lässt er sich immer leicht verstauen. Der äußerst leistungsfähige Imager scannt problemlos

alle 1D- und 2D-Codes, unabhängig von Winkel oder Ausrichtung. Die hohe Bewegungstoleranz (bis zu 1016 cm/s) und omnidirektionales Lesen sorgen für extrem reaktionsschnelles, reibungsloses Scannen. Und für hohe Patientensicherheit verzichtet der SF61B auf Lasertechnologie und setzt stattdessen auf Hochleistungsscannern, das keine Gefahr von Augenschäden in sich birgt.

Als mobiler Scanner ist der SF61B für den kabellosen Einsatz den ganzen Tag über konzipiert. Die integrierte Drahtlostechnologie Bluetooth Klasse 1 ermöglicht Funkkommunikation mit bis zu 100 m Reichweite um den Host und der vom Anwender austauschbare Akku hält länger als eine ganze Schicht durch, selbst in scanintensivsten Anwendungen.

Der SF61B lässt sich außerdem einfach an die individuellen Gegebenheiten Ihrer medizinischen Einrichtung anpassen. Mit unserem kostenlosen Programmier-Tool EasySet™ PC können Sie die Sicherheitseinstellungen und die Lautstärke konfigurieren und mit Vibrationsprofilen sogar haptisches Feedback aktivieren, beispielsweise für Kliniken, in denen laute Geräusche zu vermeiden sind.

**Ihr kompetenter Ansprechpartner für:**

Etiketten - Thermotransferfolie - Etikettendrucker - Etikettieranlagen  
Barcodescanner - Mobile Datenerfassung - Softwarelösungen - Zubehör

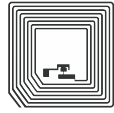




Barcode



2D-Code



RFID

### Gerätedaten

Abmessungen (LxBxH) einschließlich Ring-Endkappe:  
16,0 cm x 4,6 cm x 3,9 cm  
Gewicht: 184 g

### Elektrische Spezifikationen

Akku: Li-Ion, wiederaufladbar (2.600 mAh)  
Akkulaufzeit: 28.000 Scans (1D) oder 25.000 Scans (2D), bei 1 Scanvorgang alle 4 Sekunden  
Ladedauer: 3 Stunden

- 1 Akkulaufzeit abhängig von Raumtemperatur und Umgebungslicht.
- 2 Anzahl der Scans, die ohne Wiederaufladen des Akkus in einer typischen Büroumgebung (250 Lux) bei Raumtemperatur möglich ist.

### Bluetooth-Funk

Typ: Bluetooth Klasse 1 v2.1+EDR  
Frequenz: 2,4 GHz mit Adaptive Frequency Hopping  
Reichweite: 100 m im Freien, 30 m in einer typischen Arbeitsumgebung  
Profile: HID, SPP

### Konnektivität

Betriebssystemkompatibilität: Apple iOS®;  
Google Android®; Microsoft Windows® XP, Vista, 7, 8

### Scantechnologie

SF61BHC Intermec 2D-Imager mit LED-Zielvorrichtung (EA31)

### Scanleistung

Maximale Codeauflösung:  
1D: 0,10 mm (4 mil)  
2D/HP: 0,17 mm (6,6 mil)  
Druckkontrast:  
1D: 20 %  
2D/HP: 20 %  
Bewegungstoleranz: Bis zu 10,16 m/s

### Benutzerfeedback

- Anzeige-LED
- Konfigurierbarer Signalton
- Konfigurierbare Vibration (haptisches Feedback)

### Unterstützte Barcode-Symbologien für 1D-Modell Typische Leseabstände

SF61BHC  
Codabar, Code 11, Code 39, Code 93/93i,  
Code 128 / GS1-128, EAN/UPC, GS1 DataBar Limited,  
GS1 Composite (nur linear), GS1 DataBar Expanded,  
GS1 DataBar Limited, GS1 DataBar Omnidirectional,  
Interleaved 2 von 5, Matrix 2 von 5, MSI, Plessey,  
Standard 2 von 5, Telepen

### Unterstützte Barcode-Symbologien für 2D-Modell

DataMatrix, QR Code, Micro QR, PDF417,  
Micro PDF417, Aztec, Maxicode, Han Xin,  
Codablock A, Codablock F, GS1 Composite,  
TLC 39 und Postcodes (australische Post, BPO,  
kanadische Post, niederländische Post, Infomail,  
Intelligent Mail, japanische Post, Planet, Postnet,  
schwedische Post)

### Umgebung

Betriebstemperatur: -20 °C bis +50 °C  
Lagertemperatur: -40 °C bis +70 °C  
Ladetemperatur: 0 °C bis 45 °C  
Relative Luftfeuchtigkeit:  
5 bis 95 % (nicht kondensierend)  
Fallsicherheit: 26-mal aus 2 m Höhe auf Beton  
Umweltschutz: IP65  
Umgebungslicht: 0 bis 100.000 Lux

### Zulassung und Konformität

1016SP01B (SF61B)  
Sicherheit: cULus Listed  
Funk: FCC, Industry Canada, CE  
Umgebungsbedingungen: EU-Richtlinien-WEEE;  
RoHS; Batterien und Akkus; Verpackung und  
Verpackungsabfälle

### Standardgarantie

Drei Jahre Standardgarantie, erweiterter Schutz  
erhältlich mit Intermec Medallion Support.

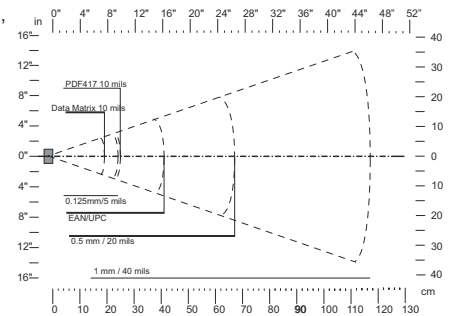
### Zubehör

Siehe Zubehörkatalog für SF61B für vollständige  
Informationen.

- Ladegerät mit einer Station\*
- Ladegerät mit vier Stationen\*
- Gürtelclip-Halterung\*
- Industrielle Gürtelclip-Halterung\*
- Brustgurt-Halterung\*
- Datenfunk-Basisstation\*
- Ring-Endkappe mit Handgelenksriemen
- Konfigurationssoftware EasySet™

\* Dieses Zubehör, ursprünglich für den SF51  
entwickelt, ist auch mit dem SF61B kompatibel.

### SF61BHC



| Symbologie | Dichte           | Mindestabstand | Höchstabstand |
|------------|------------------|----------------|---------------|
| Code 39    | 0,1 mm (4 mil)   | 4 cm           | 19 cm         |
|            | 0,125 mm (5 mil) | 4 cm           | 24 cm         |
|            | 0,5 mm (20 mil)  | 6 cm           | 67 cm         |
|            | 1 mm (40 mil)    | 14 cm          | 117 cm        |
| EAN/UPC    | 0,33 mm (13 mil) | 5 cm           | 41 cm         |
| PDF417     | 0,25 mm (10 mil) | 4 cm           | 25 cm         |
| DataMatrix | 0,38 mm (15 mil) | 4 cm           | 36 cm         |
|            | 0,25 mm (10 mil) | 5 cm           | 19 cm         |

3 Die Leseabstände für jeden Scanner sind typische  
Abstände vom vorderen Ende der Scannereinfassung in  
einer Büroumgebung (200 Lux), wobei der erweiterte  
Lesebereich aktiviert ist (sofern zutreffend).

Ihr kompetenter Ansprechpartner für:

Etiketten - Thermotransferfolie - Etikettendrucker - Etikettieranlagen  
Barcodescanner - Mobile Datenerfassung - Softwarelösungen - Zubehör

