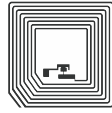




Barcode



2D-Code



RFID

Daimlerstrasse 12-14

D-63303 Dreieich

Telefon: 0 61 03 / 2 01 07-0

Telefax: 0 61 03 / 2 01 07-333

Email: [info@dalektron.de](mailto:info@dalektron.de)

Web: [www.dalektron.de](http://www.dalektron.de)

# SG20-HC



Der Intermec SG20 ist ein kostengünstiger, hochleistungsfähiger Handheld-Scanner, der in verschiedenen kabelgebundenen und kabellosen Modellvarianten angeboten wird. Der auf die Anforderungen im Gesundheitswesen ausgelegte SG20 unterstützt Sie dabei, sicherzustellen, dass Patientensicherheitsstandards durchgehend eingehalten werden.

- Verfügt über einen extrem schnellen 2D-Imager für effektive, omnidirektionale Scanvorgänge
- Einzigartige, ergonomische Gestaltung maximiert Bedienkomfort und spart Arbeitsfläche
- Weißes Scannergehäuse aus desinfektionsmittelbeständigem Material
- Große LED bietet effektive visuelle Nutzungskontrolle
- Umfassende Bandbreite an kostengünstigem Mehrzweck-Zubehör erhöht die Scanner-Flexibilität
- Kann problemlos an Informationsverwaltungssysteme im Gesundheitswesen, POS-Systeme, PCs und alle gängigen Softwarelösungen angebunden werden

**Hochleistungsfähiges Scannen für Anwendungen im Gesundheitswesen**  
 Krankenhäuser stehen heute unter einem enormen Druck, Fehler zu vermeiden und Patienten gleichzeitig eine effiziente sowie qualitativ hochwertige Betreuung zukommen zu lassen. Der hochleistungsfähige Intermec-Scanner SG20 bietet die schnelle und zuverlässige Performance, die für die Vermeidung von Fehlern und eine verbesserte Patientenbetreuung erforderlich ist. Ob in der Aufnahme, der Schwesternstation, im Patientenzimmer, Labor oder in der Apotheke – der SG20 minimiert die Zeit und den Aufwand, einen Barcode einzulesen, verbessert damit die Produktivität und stellt gleichzeitig sicher, dass wichtige Prüfprozesse vollständig abgeschlossen werden.

Innovationen in Informationsverwaltungssystemen für Krankenhäuser und die Konformitätspflicht mit behördlichen Regulierungen haben dazu geführt, dass Patientenbehandlungen nachvollzogen werden können sowie die Sicherheit gestiegen ist und Archivierungen heute wesentlich verbessert wurden. Scanner spielen als Eingabegerät für diese Systeme eine wesentliche Rolle, sind jedoch oft langsam, unzuverlässig oder eignen sich nicht für den Alltag in Krankenhäusern. Der SG20 ist darauf ausgelegt, im Krankenhaus zu bestehen – mit der schnellsten omnidirektionalen 2D-Barcode-Lesetechnologie der Branche und mehr als 50-mal höherer Bewegungstoleranz als typische Scanner. Auf diese Weise ist sichergestellt, dass alle gängigen 1D- und 2D-Barcodes einfach und

mit konstanter Zuverlässigkeit gescannt werden – unabhängig von der Orientierung und ohne zeitraubendes Neuausrichten oder Stören ruhender Patienten.

Vielfältige Kommunikationsoptionen machen den Übergang zur automatischen Barcodedatenerfassung schnell und einfach. Ihre vorhandene Infrastruktur lässt sich über Kabelschnittstellen für USB, RS232 oder Tastaturweiche bzw. optional drahtlos über Bluetooth® anbinden.

**Perfekt auf Ihre Anforderungen abgestimmt**  
 Im Gesundheitswesen werden Datenerfassungsgeräte oft an Stellen eingesetzt, an denen die Infektionskontrolle besonders wichtig ist. Das desinfektionsmittelbeständige Gehäuse des SG20 sorgt in Kombination mit einem Protokoll für regelmäßige Desinfektionen dafür, die Verbreitung ansteckender Krankheiten zu minimieren, und bietet gleichzeitig unter diesen Bedingungen zuverlässigen Betrieb über mehrere Jahre.

Intermec ist sich bewusst, dass eine Einheitslösung für alle Scananwendungen im Gesundheitswesen die Benutzererfahrung und Genauigkeit einschränken kann. Die SG20-Familie umfasst daher verschiedene Modelloptionen mit Anbindungsmöglichkeiten über Bluetooth- oder Kabelverbindungen. Auf diese Weise können Sie alle Geräte in Ihrer Healthcare-Organisation auf eine einzige Scanner-Familie standardisieren und trotzdem jeweils ein auf die exakten Anforderungen abgestimmtes Modell bereitstellen.

## Ihr kompetenter Ansprechpartner für:

Etiketten - Thermotransferfolie - Etikettendrucker - Etikettieranlagen  
 Barcodescanner - Mobile Datenerfassung - Softwarelösungen - Zubehör

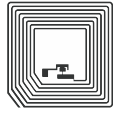




Barcode



2D-Code



RFID

Vielfältige passende Zubehörteile wie Scanner-Ständer ermöglichen ein freihändiges Scannen und sorgen auf dem Schalter oder Rolltischen für den dringend benötigten Platz. Unabhängig von der Konfiguration bietet die gesamte SG20-Reihe eine preiswerte Lösung sowie ein optimales Preis-Leistungs-Verhältnis.

### Neuer Designstandard

Die Liebe zum Detail und umfassende Tests haben einen Scanner entstehen lassen, der durch ein auf Bedienkomfort ausgelegtes, elegantes Design besticht. Das vollständig in weiß gehaltene Gehäuse passt sich in die saubere Ästhetik von Krankenhausumgebungen ein.

Dank des gewölbten Profils des SG20 eignet sich dieser perfekt für den Einsatz bei begrenztem Raumangebot. Die große Mehrfarben-LED zeigt Ihnen sehr hell an, wenn ein Scan erfolgreich war – gerade in Umgebungen mit hohem Umgebungsgeräusch äußerst hilfreich. In Bereichen, in denen ein hörbarer Ton nicht gewünscht ist – wie z. B. im Aufwachraum oder in Patientenzimmern – lässt sich der SG20 auf lautlos stellen und der Status nur über die LED anzeigen.

### Teil einer vollständigen Intermec-Lösung

Der SG20 lässt sich mit dem exklusiven EasySet™ PC-Programmierwerkzeug von Intermec schnell und einfach konfigurieren. Dieses Windows-basierte Hilfsprogramm druckt mit nur wenigen Klicks Programmierbarcodes für individuelle Konfigurationen aus. So können Sie Sicherheitseinstellungen, Symbologien, Piepton, Lautstärke und die LED-Farbe anpassen oder auch komplexere Datenbearbeitungsroutinen einrichten.

### Umfassende Supportservices

Barcode-Scanner von Intermec wurden für den Betrieb in dynamischen Geschäftsumgebungen entwickelt. Ein Supportplan schützt Sie vor unvorhergesehenen Notfällen. Intermec Medallion® Serviceprogramme bieten

das höchste Niveau an Produktivität, Gerätezuverlässigkeit und Betriebszeit. Entscheiden Sie sich für die Variante, die für Ihre Anforderungen am besten geeignet ist. Weitere Informationen finden Sie unter [www.intermec.de/services](http://www.intermec.de/services).

### Gerätedaten

Abmessungen (L x B x H): 20 cm x 6,1 cm x 6,5 cm  
Gewicht (SG20T): 125 g  
Gewicht (SG20B): 175 g

### Elektrische Spezifikationen

Akku: Li-Ion, wiederaufladbar (1567 mAh)  
Akkulebensdauer: 8000 Scans mit 70 % Kapazität  
Akkuladezyklus: 3 h bei Verbindung mit externer Stromquelle; 6 h bei langsamem Laden über einen typischen USB-Anschluss

### Typischer Stromverbrauch

Kabelgebundene Versionen mit 5 V DC 330 mA  
Drahtlose Versionen (Basisstation): 0,5 A maximal

### Bluetooth-Funk

Typ: Bluetooth Klasse 2 v2.1+EDR  
Reichweite: 10 m  
Leistungsmerkmale: Adaptive Frequency Hopping (AFH)

### Kommunikation

- USB: HID-Tastatur, HIDPOS\*, iBMSurePOS\*, virtueller COM-Anschluss
  - PC-Tastaturweiche
  - RS232
- \*Kabelgebundene Versionen

### Scantechnologie

Intermec Area Imager (EA30)

### Barcode-Symbologien

Australische Post, Aztec, BPO, kanadische Post, Infomail, Codabar, Codablock A, Codablock A, Codablock F, Code 11, Code 39, Code 93/93i, Code 128, GS1-128, DataMatrix, niederländische Post, EAN/UPC, GS1 Composite, GS1 DataBar Expanded, GS1 DataBar Limited, GS1 DataBar Omnidirectional, GS1 DataBar Stacked, Intelligent Mail, Interleaved 2 von 5, japanische Post, Matrix 2 von 5, Maxicode, Micro PDF417, MSI, Multicode, PDF417, Planet, Plessey, Postnet, QR Code, Standard 2 von 5, schwedische Post, Telepen, TLC 39

### Temperatur und Umgebungsbedingungen

Betriebstemperatur: 0 °C bis 50 °C  
Lagertemperatur: -20 °C bis 60 °C  
Relative Luftfeuchtigkeit: 5 bis 95 % (nicht kondensierend)  
Fallsicherheit: 1,2 m auf Beton  
Schutzart: IP30  
Umgebungslicht: 0 bis 100.000 Lux

### Elektromagnetische Emissionsstandards

Erfüllt die Anforderungen der folgenden Produktemissionsstandards:

- FCC Part 15 Class B (USA)
- Industry Canada ICES-003 Class B (Kanada)
- EN 55022: CISPR 22 Class B (EU)

### Einhaltung von Umweltschutzrichtlinien

Erfüllt die Anforderungen an den Umweltschutz von RoHS, China RoHS, WEEE und REACH.

### Zugelassene Desinfektionsmittel

CaviCide (Metrex); Cidex Plus (Johnson & Johnson); Clorox; MadaCide-1 (Mada Medical Product); Super Sani-Cloth (PDI); Viraguard (Veridien)

### Zulassungen

UL; CE-Zeichen (EU); NOM (Mexiko); C-TICK (Australien und Neuseeland); CQC und SRRS (China); IDA (Singapur); ANATEL (Brasilien); Industry Canada ICES-003 Class B (Kanada)

### Standardgarantie

- Kabelgebundene Modelle (SG20T): 5 Jahre
- Bluetooth-Modelle (SG20B): 3 Jahre
- Erweiterter Schutz erhaltlich mit Intermec Medallion Support

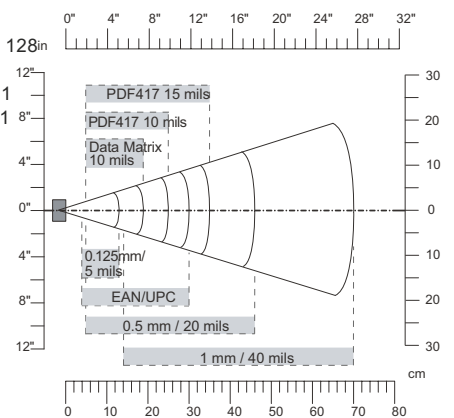
### Zubehör

Weitere Informationen über Zubehör finden Sie im SG20-Zubehörkatalog.

- Einstellbarer Arbeitsständer für den Freihandbetrieb
- Tisch-/Wandhalterung
- Ladegerät (für drahtlose Versionen)
- Bluetooth-Ladegerät (für drahtlose Versionen)
- Schnittstellenkabel für USB, RS232, Tastaturweiche
- Konfigurationssoftware EasySet™

### Typische Leseabstände\*

Min. X-Abmessung 1D: 1 mm  
Min. X-Abmessung 2D: 0,17 mm



\*Die angegebenen Leseabstände sind typische Leseabstände in einer Büroumgebung (200 Lux)



## Ihr kompetenter Ansprechpartner für:

Etiketten - Thermotransferfolie - Etikettendrucker - Etikettieranlagen  
Barcodescanner - Mobile Datenerfassung - Softwarelösungen - Zubehör

