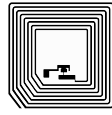




Barcode



2D-Code



RFID



## ZT510<sup>TM</sup>

TD/TT-Drucker

### Zuverlässigkeit rund um die Uhr für unterbrechungsfreien Betrieb

Sie brauchen Drucksysteme, die Ihre kritischen Prozesse unterstützen und Ihnen ermöglichen, mit den steigenden Ansprüchen Schritt zu halten. Der ZT510 verfügt über Zebras weltbekannte hochwertige Druckmechanismen und interne Komponenten, um rund um die Uhr eine makellose Leistung sicherzustellen, für eine einheitlich herausragende Qualität zu sorgen und teure Ausfallzeiten praktisch zu beseitigen.

### Unerreichte Robustheit unter den härtesten Bedingungen

Mit seinem Ganzmetall-Design, der robusten Bauweise und den versiegelten gewölbten Tasten zur Vermeidung des Ansammelns von Staub, Schmutz und Feuchtigkeit fühlt sich der ZT510 in den rauensten Fertigungs- und Lagerumgebungen von heute zu Hause. Dieses robuste Arbeitsgerät wurde für viele Jahre des kontinuierlichen Betriebs entwickelt und widersteht extremen Temperaturen, Schmutz, rauer Handhabung und mehr.

### Nutzen, der Ihr Budget schont

Der ZT510 ist ideal für kostenbewusste Unternehmen und bietet Druckleistung der nächsten Generation zu einem außergewöhnlichen Preis. Er bietet hohe Robustheit, Zuverlässigkeit und schnelle Verarbeitung bei Umgebungen mit starker Auslastung, sowie erweiterte Link-OS<sup>TM</sup>-Funktionen und alle Grundfunktionen, die Sie wirklich brauchen – keine unnötigen teuren Zusatzfunktionen. Er ist sogar ENERGY STAR<sup>®</sup>-zertifiziert, um Ihre Investition zusätzlich zu schützen.

### Vielzahl von Verbindungsoptionen für flexible Konfiguration

Der ZT510 verfügt über eine Reihe von Verbindungsmöglichkeiten, wie z. B. USB, seriell, Gigabit-Ethernet und Bluetooth<sup>®</sup> LE, und lässt sich dadurch einfach in vorhandene Systeme integrieren und in verschiedene Netzwerke einbinden. Optional sind eine parallele Schnittstelle, 802.11a/c mit Bluetooth<sup>®</sup> 4.0, USB Host und IPv6 ebenfalls verfügbar.

### Anpassungsmöglichkeiten für sich weiterentwickelnde Anforderungen

Der ZT510 wurde so konzipiert, dass er sich zusammen mit Ihren Geschäftsanforderungen weiterentwickeln kann. Hierfür wurden Hardware-Upgrades vereinfacht, eine nahtlose Integration in beliebte Gerätemanagement-Software ermöglicht und für die Rationalisierung von Software-Updates mit benutzerfreundlichen Link-OS-Anwendungen gesorgt.

### Zusätzliche Funktionen zur Verbesserung der Leistung

Vom schnellen Prozessor, der einen schnellen Durchsatz selbst komplexer Grafiken ermöglicht, bis hin zum optionalen leicht erreichbaren USB Host-Kartensteckplatz an der Rückseite des Druckers, der ZT510 optimiert die Leistung, wo es nur möglich ist. Benutzer können einfach und präzise zwischen 203 und 300 dpi für eine genaue Medienhandhabung und einen leisen Betrieb wechseln. Und dynamische QR-Codes bieten zusätzlichen webbasierten Support auf Abruf zur schnellen Lösung von Druckerstörungen.

## Ideal für diese Anwendungen

### Fertigung

- Etiketten zur Produktkennzeichnung
- Verpackungsetikettierung
- Wareneingangs-/Auslagerungsetiketten
- Kennzeichnung unfertiger Erzeugnisse

### Transport und Logistik

- Kommissionieren/Verpacken
- Versand/Empfang
- Cross-Docking
- Normetikettierung

## Zusätzliche Funktionen

### Near Field Communication (NFC)

Verwendung mit Link-OS-App Print Touch zum einfachen Koppeln mit Android-Geräten

### Mehrzeiliges Display mit Hintergrundbeleuchtung

Anpassbares Display mit intuitivem Menü, benutzerfreundlicher Tastatur und Kennwortschutz

### Managed Visibility Services

Operational und Asset Visibility Services (OVS/AVS) liefern wichtige Einblicke zu Funktionszustand, Status, Nutzung und Leistung Ihres Druckers.

### Vor Ort installierbare Upgrades

Kommunikationssteckplätze, Schneidvorrichtung und Etikettenspender lassen sich leicht installieren.

### Erweiterte Fehlersuche

Eingebaute Sensoren, Diagnosen und Anleitungsvideos ermöglichen eine geführte Problembehandlung.

Ihr kompetenter Ansprechpartner für:

Etiketten - Thermotransferfolie - Etikettendrucker - Etikettieranlagen  
Barcodescanner - Mobile Datenerfassung - Softwarelösungen - Zubehör



## STANDARDMERKMALE

- Druckmethoden: Thermotransfer- und Thermodirektdruck
- Konstruktion: Metallrahmen
- Dünnfilm-Druckkopf mit E<sup>3</sup>™ (Element Energy™ Equalizer) für hohe Druckqualität
- Kommunikation: USB, seriell, Gigabit-Ethernet, Bluetooth® LE
- Mehrzeiliges Display mit Hintergrundbeleuchtung, intuitivem Menü, benutzerfreundlicher Tastatur und Kennwortschutz

## DRUCKERSPEZIFIKATIONEN

Auflösung	8 Punkte pro mm/203 dpi 12 Punkte pro mm/300 dpi (optional)
Speicher	512 MB RAM Eingebauter linearer Flash-Speicher mit 2 GB
Maximale Druckbreite	104 mm
Maximale Druckgeschwindigkeit	305 mm/s
Mediensensoren	Duale Mediensensoren: Durchlicht- und Reflexionssensor
Maximale Endlos-Drucklänge	• 203 dpi: 3810 mm • 300 dpi: 2540 mm

## MEDIENMERKMALE

Medienbreite	20 mm bis 114 mm
Maximale Medienrollen-Größe	203 mm Außendurchmesser bei 76 mm Kerninnendurchmesser
Medienstärke	0,076 mm bis 0,305 mm
Medientypen	Endlos, gestanzte, mit Aussparungen, Reflexmarke

## FARBÄNDER

Standardlänge	450 m
Breite	51 mm bis 110 mm
Kern	25,4 mm Innendurchmesser

## BETRIEBSEIGENSCHAFTEN

Umwelt	Betriebstemperatur: • Thermotransfer = 5 °C bis 40 °C • Thermodirekt = 0 °C bis 40 °C Luftfeuchtigkeit bei Betrieb: 20 bis 85 %, ohne Kondensation Lagerungs-/Transporttemperatur: -30 °C bis 60 °C Luftfeuchtigkeit bei Lagerung: 20 bis 85 %, ohne Kondensation
Elektrik	Mit autom. Erkennung (PFC-kompatibel), 90–265 VAC, 47–63 Hz bei 250 Watt ENERGY STAR-zertifiziert
Zulassungen	IEC 60950, EN 55022 Klasse B, EN 55024, EN 61000-3-2, EN 61000-3-3 cTUVus, CE Marking, FCC-B, ICES-003, VCCI, C-Tick, NOM, S-Mark (Arg), CCC, CU, BSMI, KCC, SABS, IN-Metro

## PHYSISCHE MERKMALE

	Geschlossen
Länge	512,3 mm
Breite	268,2 mm
Höhe	395,68 mm
Gewicht	22,7 kg

## SOFTWARETOOLS

### Link-OS-Lösungen

Dokumententwurf – Erstellen Sie schnell eine angepasste Drucklösung mit Ihren Geschäftsdaten und den intuitiven Plug-&-Print-Designtools von Zebra.  
Geräteintegration – Zebra bietet Applikationen und Produkte an, die Ihnen bei der Integration von Zebra-Geräten in Ihre vorhandenen Systeme helfen sollen.  
Geräteverwaltung – Verwalten Sie Ihre Druckabläufe lokal und global mit den Geräteverwaltungstools von Zebra.  
Entwicklertools – Sie erhalten die Hilfsmittel, die Sie zur Erstellung eigener Apps benötigen, u. a. Dokumentation, Quellcode, Programmiersprachen, Vorlagen und mehr.

### Web View

Ermöglicht den Anschluss und die Steuerung von Zebra-Barcodedruckern über das Web-Interface des Druckers mit einem gängigen Webbrowser und ZPL II.

### Alert

Mit ZebraNet Print Servern ausgerüstete Drucker können Warnmeldungen über jedes E-Mail-fähige kabelgebundene oder kabellose Gerät senden, um Ausfallzeiten möglichst gering zu halten.

## FIRMWARE

ZBI 2.0™ – optionale leistungsfähige Programmiersprache, die es Druckern ermöglicht, unabhängige Anwendungen auszuführen, Verbindungen zu Peripheriegeräten herzustellen und vieles mehr.  
ZPL und ZPL II® – Zebra Programming Language ermöglicht eine fortgeschrittene Etikettenformatierung und Druckersteuerung und ist mit allen Zebra-Druckern kompatibel.  
XML-fähiges Drucken – ermöglicht XML-Kommunikation für den Druck von Barcode-Etiketten.

## BARCODE-SYMBOLSÄTZE

1D-Barcodes: Code 11, Code 39, Code 93, Code 128 mit Subsets A/B/C und UCC Case Codes, ISBT-128, UPC-A, UPC-E, EAN-8, EAN-13, UPC und EAN mit 2- oder 5-stelliger Ergänzung, Plessey, Postnet, 2/5 Standard, 2/5 Industrie, 2/5 Interleaved, Logmars, MSI, Codabar, Planet Code  
2D-Barcodes: Codablock, PDF417, Code 49, DataMatrix, MaxiCode, QR Code, TLC 39, MicroPDF, RSS-14 (und Composite-Codes), Aztec

## SCHRIFTARTEN UND GRAFIKEN

16 residente erweiterbare ZPL II Bitmap-Schriftarten und zwei residente skalierbare ZPL-Schriftarten

Asiatische und andere internationale skalierbare Bitmap-Schriften

Unicode™: für mehrsprachige Drucke

Zu Download-Objekten gehören Grafiken, skalierbare und Bitmap-Schriften, Etikettenvorlagen und -formate.

IBM Codepage 850, internationale Zeichen verfügbar in Schriftarten A, B, C, D, E, F, G und 0 durch Softwaresteuerung

Unterstützung von Codepage 1250, 1252, 1253, 1254, 1255 mit Schriftart 0

32 MB für Benutzer verfügbares DRAM

512 MB für Benutzer verfügbarer On-Board-Flash-Speicher

## OPTIONEN UND ZUBEHÖR

Anschlussmöglichkeiten

• Zwei offene Kommunikationssteckplätze zum Hinzufügen von internen Karten für 802.11ac, parallele und Ethernet-Schnittstelle. IPv6-Option ist als externer Dongle am parallelen Anschluss verfügbar.

Medienhandhabung

• Aufwickler: spult intern volle Etikettenrolle auf Kern mit 76 mm Durchmesser zurück oder spendet Etiketten mit Trägermaterial-Aufwicklung.

• Schneidvorrichtung: vorn montierte Guillotine-Schneidvorrichtung und Auffangkorb

Keyboard Display Unit

• Keyboard Display Unit ZKDU™ für unabhängige Drucklösungen

Ihr kompetenter Ansprechpartner für:  
Etiketten - Thermotransferfolie - Etikettendrucker - Etikettieranlagen  
Barcodescanner - Mobile Datenerfassung - Softwarelösungen - Zubehör

