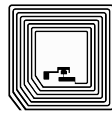


Barcode



2D-Code



RFID

Daimlerstrasse 12-14

D-63303 Dreieich

Telefon: 0 61 03 / 2 01 07-0

Telefax: 0 61 03 / 2 01 07-333

Email: info@dalektron.de

Web: www.dalektron.de



ZT610™



ZT620™

ZT600™ -Serie

TD/TT-Drucker

Unterbrechungsfreie Zuverlässigkeit in den rauesten Umgebungen

Die Drucker der ZT600-Serie widerstehen den anspruchsvollsten industriellen Bedingungen, wodurch Betriebsunterbrechungen aufgrund von Druckerausfällen nahezu ausgeschlossen werden können. Zudem erfüllen sie Produktionsanforderungen von Umgebungen mit hohem Druckvolumen und bieten überragende Druckqualität und -geschwindigkeit bei einem breiten Anwendungsspektrum.

Präzise Druckausgabe für kleine Etiketten in höchster Qualität

Der ZT610 verfügt über eine extrem präzise Druckregistrierungs- und -zeilenanpassung und ermöglicht somit 600-dpi-Drucke für Etiketten, die lediglich 3 mm groß sind und beispielsweise für Computerplatinen, Chips und kleinste Bauteile benötigt werden – ohne Verschwendung teurer Medien aufgrund unsachgemäßer Drucke.

Benutzerfreundliche Einrichtung, Nutzung, Wartung und Problembehandlung

Intuitive Link-OS®-Anwendungen und benutzerfreundliche Design-Features rationalisieren alles, von der Implementierung über die tägliche Nutzung bis hin zu routinemäßigen Wartungsaufgaben. Die Kompatibilität mit anderen Drucksystemen und -technologien vereinfacht die Integration und Verwaltung, während die eingebauten Sensoren, Diagnosefunktionen und Hilferessourcen Benutzer bei der Problembehandlung unterstützen, damit diese nicht wegen kleinen Problemen den Support kontaktieren müssen.

Extrem anpassungsfähige, zukunftssichere Plattformen

Das Letzte, was Sie gebrauchen können, ist eine neue Technologie, die in wenigen Jahren bereits veraltet sein wird. Aus diesem Grund wurde die ZT600-Serie im Hinblick auf die Zukunft entwickelt – angefangen beim anpassbaren Design, das Kommunikation, Medienhandhabung und andere Upgrades unterwegs ermöglicht, über Kompatibilität mit der Gerätemanagement-Software SOTI und AirWatch bis hin zu intuitiven Link-OS-Anwendungen, die Updates und erforderlichenfalls Neukonfigurationen vereinfachen.

Ideal für diese Anwendungen

Fertigung

- Kennzeichnung unfertiger Erzeugnisse
- Produktkennzeichnung/ Seriennummern
- Verpackungsetikettierung
- Einlagerungs-/ Auslagerungs-Etiketten

Transport und Logistik

- Kommissionieren/Verpacken
- Versand/Empfang
- Cross-Docking
- Normetikettierung

Einzelhandel

- Verteilzentren
- Back-of-Store-Abläufe

Gesundheitswesen

- Laboretikettierung
- Blutbanketikettierung
- Bestandsverfolgung
- Medikamentenetikettierung

Ihr kompetenter Ansprechpartner für:

Etiketten - Thermotransferfolie - Etikettendrucker - Etikettieranlagen
 Barcodescanner - Mobile Datenerfassung - Softwarelösungen - Zubehör

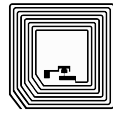




Barcode



2D-Code



RFID



Außergewöhnlich für heute, bereit für morgen, konzipiert für die Zukunft

Unvergleichliche Leistung für heute

- Stabile Komponenten aus Ganzmetall wurden entwickelt, um den Anforderungen eines Betriebs rund um die Uhr standzuhalten.
- Integriertes Thermomanagement macht Lüftungsschlitze und Lüfter überflüssig, indem es Staub und Schmutz fernhält. Dies sorgt selbst in anspruchsvollen Umgebungen für problemloses Drucken.
- Hochwertige Druckmechanismen und interne Komponenten wurden sorgfältig entwickelt, um eine herausragende Leistung und Zuverlässigkeit sicherzustellen.
- Erstklassige hochauflösende Druckausgabe für kleinste Etiketten ermöglicht eine überragende Qualität für Anwendungen, bei denen es auf Präzision ankommt.
- Langlebige Druckköpfe reduzieren Austauschkosten und Druckeranfallzeiten.
- Die einfach regulierbare Druckkopf-Druckeinstellung verfügt über eine Skala und farbcodierte Druckindikatoren zur Vereinfachung der Konfiguration und des Betriebs des Druckers.

Benutzerfreundlich für täglich anfallende Aufgaben

- Unkompliziertes, intuitives Einlegen von Verbrauchsmaterial durch die Seitenöffnung erhöht Druckerbetriebszeiten und reduziert Schulungsaufwand.
- Leicht ablesbares Farb-Display wird rot, wenn der Drucker eine Fehlfunktion aufweist. Somit können Benutzer den Druckerstatus schon von weitem erkennen.
- Geführte Medienpfade ändern die Farbe, wenn ein Medienfehler auftritt, um einfache visuelle Hinweise zu geben, mit denen Benutzer Probleme einfacher und schneller lokalisieren und beheben können.
- Farbgrafik-Anzeige mit Symbol-Menüsystem und Support in der Landessprache rationalisiert die tägliche Nutzung für ein besseres Benutzererlebnis.
- Gehäuselampe beleuchtet Farbband und Medienpfade für optimale Sichtbarkeit.
- Farbcodierte Komponenten ermöglichen die einfache Erkennung aller wichtigen Stellen.
- QR-Codes stellen Links zu fehlerspezifischen Hilfevideos für eine schnelle Problembehandlung zur Verfügung.
- Schneller Druckkopf-Austausch vereinfacht die Wartung dank einer unkomplizierten Fassung ohne Kabel – und ohne Probleme.
- Gekoppelte Mediensensoren oben und unten ermöglichen eine bequeme Einstellung mit einem einzigen Regler ohne Abstriche bei der Ausrichtung.

Einblicke für eine intelligentere Zukunft

- Mit Link-OS Printer Profile Manager Enterprise können Administratoren im Netzwerk eingebundene Link-OS-Drucker über eine einzelne benutzerfreundliche Browser-basierte Oberfläche überwachen.
- MDM-Connectors ermöglichen die einfache Integration von vernetzten Druckern in AirWatch- oder SOTI-Geräteverwaltungssysteme.
- Link-OS Cloud Connect stellt eine direkte, verschlüsselte und authentifizierte Verbindung zur Verfügung, um lokale oder cloudbasierte Drucker zu verknüpfen.
- Zebra's Portfolio an Transparenz-Services ermöglicht Unternehmen das Verfolgen und Analysieren von Funktionszustand, Leistung und Nutzung von Druckern, was eine bessere Business-Performance ermöglicht.

Anpassungsfähigkeit für eine strahlende Zukunft

- Optionale erweiterte RFID-Verschlüsselungsfunktionen lassen sich leicht installieren und nutzen.
- Vor Ort installierbare Medienoptionen nutzen Bulkhead-Anschlüsse für eine schnelle Installation zur Erweiterung der Druckerfunktionen.
- Zwei USB-Host-Anschlüsse bieten die Flexibilität, um eine große Vielfalt von Peripheriegeräten anzuschließen.
- Zwei offene Kommunikationssteckplätze für das schnelle und unkomplizierte Hinzufügen von Konnektivitätsoptionen, wie z. B. 802.11ac, parallele, Ethernet-, IPv6- und Applikator-Schnittstelle

Ihr kompetenter Ansprechpartner für:

Etiketten - Thermotransferfolie - Etikettendrucker - Etikettieranlagen
Barcodescanner - Mobile Datenerfassung - Softwarelösungen - Zubehör



STANDARDMERKMALE

- Druckmethoden: Thermotransfer- und Thermodirektdruck
- Konstruktion: Metallgehäuse und zweifach klappbare Metall-Medienabdeckung mit großem durchsichtigem Sichtfenster
- Einfacheres Einlegen von Druckmedien und Farbband durch Seitenöffnung für Verbrauchsmaterial
- Dünnfilm-Druckkopf mit E³™ (Element Energy™ Equalizer) für hohe Druckqualität
- Kommunikation: USB 2.0, Hi-Speed, RS-232 seriell, Gigabit-Ethernet, Bluetooth 4.0
- Leicht ablesbares Farb-Display wird rot, wenn der Drucker eine Fehlfunktion aufweist. Somit können Benutzer den Druckerstatus schon von weitem erkennen.
- Einstellungen sind über ein unkompliziertes Symbol-Menü in logische Funktionsgruppen kategorisiert.

DRUCKERSPEZIFIKATIONEN

Auflösung	8 Punkte pro mm/203 dpi 12 Punkte pro mm/300 dpi (optional) 24 Punkte pro mm/600 dpi (nur optional für ZT610)
Speicher	1 GB RAM Eingebauter linearer Flash-Speicher mit 2 GB
Maximale Druckbreite	ZT610: 104 mm ZT620: 168 mm
Maximale Druckgeschwindigkeit	ZT610: 356 mm/s ZT620: 305 mm/s
Mediensensoren	Duale Mediensensoren: Durchlicht- und Reflexionssensor
Maximale Endlos-Drucklänge	ZT610 • 203 dpi: 3810 mm • 300 dpi: 3302 mm • 600 dpi: 762 mm ZT620 • 203 dpi: 3810 mm • 300 dpi: 2540 mm

MEDIENMERKMALE

Medienbreite	ZT610 • 25,4 mm bis 114 mm Abrissleiste/Schneidvorrichtung • 25,4 mm bis 108 mm Spender/Aufwickler ZT620 • 51 mm bis 178 mm Abrissleiste/Schneidvorrichtung • 51 mm bis 171 mm Spender/Aufwickler
Maximale Medienrollen-Größe	203 mm Außendurchmesser bei 76 mm Kerninnendurchmesser
Medienstärke	0,058 mm bis 0,25 mm
Medientypen	Endlos, gestanzte, mit Aussparungen, Reflexmarke

FARBANDMERKMALE (nur Thermotransfer-Option)

Standardlänge	450 m
Breite	ZT610: 51 mm bis 110 mm ZT620: 51 mm bis 174 mm
Kern	25,4 mm Innendurchmesser

BETRIEBSEIGENSCHAFTEN

Umwelt	Betriebstemperatur: • Thermotransfer = 5 °C bis 40 °C • Thermodirekt = 0 °C bis 40 °C Luftfeuchtigkeit bei Betrieb: 20 bis 85 %, ohne Kondensation Lagerungs-/Transporttemperatur: -30 °C bis 60 °C Luftfeuchtigkeit bei Lagerung: 20 bis 85 %, ohne Kondensation
Elektrik	Mit autom. Erkennung (PFC-kompatibel), 90–265 VAC, 47–63 Hz bei 250 Watt ENERGY STAR-zertifiziert
Zulassungen	IEC 60950, EN 55022 Klasse B, EN 55024, EN 61000-3-2, EN 61000-3-3 cTUVus, CE Marking, FCC-B, ICES-003, VCCI, C-Tick, NOM, S-Mark (Arg), CCC, CU, BSMI, KCC, SABS, IN-Metro

PHYSISCHE MERKMALE

	ZT610 geschlossen	ZT620 geschlossen
Länge	505 mm	505 mm
Breite	268,2 mm	341,45 mm
Höhe	395,68 mm	395,68 mm
Gewicht	22,7 kg	26 kg

SOFTWARETOOLS

Link-OS-Lösungen

Dokumententwurf – Erstellen Sie schnell eine angepasste Drucklösung mit Ihren Geschäftsdaten und den intuitiven Plug-&Print-Designtools von Zebra.
Geräteintegration – Zebra bietet Applikationen und Produkte an, die Ihnen bei der Integration von Zebra-Geräten in Ihre vorhandenen Systeme helfen sollen.
Geräteverwaltung – Verwalten Sie Ihre Druckabläufe lokal und global mit den Geräteverwaltungstools von Zebra.
Entwicklertools – Sie erhalten die Hilfsmittel, die Sie zur Erstellung eigener Apps benötigen, u. a. Dokumentation, Quellcode, Programmiersprachen, Vorlagen und mehr.

Web View

Ermöglicht den Anschluss und die Steuerung von Zebra-Barcodruckern über das Web-Interface des Druckers mit einem gängigen Webbrowser und ZPL II.

Alert

Mit ZebraNet Print Servern ausgerüstete Drucker können Warnmeldungen über jedes E-Mail-fähige kabelgebundene oder kabellose Gerät senden, um Ausfallzeiten möglichst gering zu halten.

FIRMWARE

ZBI 2.0™ – optionale leistungsfähige Programmiersprache, die es Druckern ermöglicht, unabhängige Anwendungen auszuführen, Verbindungen zu Peripheriegeräten herzustellen und vieles mehr.
ZPL und ZPL II® – Zebra Programming Language ermöglicht eine fortgeschrittene Etikettenformatierung und Druckersteuerung und ist mit allen Zebra-Druckern kompatibel.
XML-fähiges Drucken – ermöglicht XML-Kommunikation für den Druck von Barcode-Etiketten.

BARCODE-SYMBOLSÄTZE

1D-Barcodes: Code 11, Code 39, Code 93, Code 128 mit Subsets A/B/C und UCC Case Codes, ISBT-128, UPC-A, UPC-E, EAN-8, EAN-13, UPC und EAN mit 2- oder 5-stelliger Ergänzung, Plessey, Postnet, 2/5 Standard, 2/5 Industrie, 2/5 Interleaved, Logmars, MSI, Codabar, Planet Code
2D-Barcodes: Codablock, PDF417, Code 49, DataMatrix, MaxiCode, QR Code, TLC 39, MicroPDF, RSS-14 (und Composite-Codes), Aztec

SCHRIFTARTEN UND GRAFIKEN

16 residente erweiterbare ZPL II Bitmap-Schriftarten und zwei residente skalierbare ZPL-Schriftarten

Asiatische und andere internationale skalierbare Bitmap-Schriften

Unicode™: für mehrsprachige Drucke

Zu Download-Objekten gehören Grafiken, skalierbare und Bitmap-Schriften, Etikettenvorlagen und -formate.

IBM Codepage 850, internationale Zeichen verfügbar in Schriftarten A, B, C, D, E, F, G und 0 durch Softwaresteuerung

Unterstützung von Codepage 1250, 1252, 1253, 1254, 1255 mit Schriftart 0

32 MB für Benutzer verfügbares DRAM

512 MB für Benutzer verfügbarer On-Board-Flash-Speicher

OPTIONEN UND ZUBEHÖR

Anschlussmöglichkeiten

- Zwei offene Kommunikationssteckplätze zum Hinzufügen von internen Karten für 802.11ac, parallele, Ethernet- und Applikator-Schnittstelle. IPv6-Option ist als externer Dongle am parallelen Anschluss verfügbar.

Medienhandhabung

- Aufwickler: spult intern volle Etikettenrolle auf Kern mit 76 mm Durchmesser zurück oder spendet Etiketten mit Trägermaterial-Aufwicklung.
- Schneidvorrichtung: vorn montierte Guillotine-Schneidvorrichtung und Auffangkorb
- Halterung für Medienzufuhr mit 2,54 cm Kerninnendurchmesser
- Farbbandspule für mit Tintenseite nach innen gewickelte Farbbänder

RFID

- Unterstützt Tags, die mit Protokollen UHF EPC Gen 2 V2, ISO/IEC 18000-63 und RAIN RFID kompatibel sind
- Integriertes RFID-System kann vom Benutzer vor Ort erweitert werden und ist sowohl bei 10-cm-Modellen als auch bei 15-cm-Modellen verfügbar.
- Automatische Wahl der optimalen Codierereinstellungen durch adaptive Codiertechnologie

Keyboard Display Unit

- Keyboard Display Unit ZKDU™ für unabhängige Drucklösungen

Ihr kompetenter Ansprechpartner für:
Etiketten - Thermotransferfolie - Etikettendrucker - Etikettieranlagen
Barcodescanner - Mobile Datenerfassung - Softwarelösungen - Zubehör

