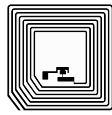


Barcode



2D-Code



RFID

Daimlerstrasse 12-14

D-63303 Dreieich

Telefon: 0 61 03 / 2 01 07-0

Telefax: 0 61 03 / 2 01 07-333

Email: info@dalektron.de

Web: www.dalektron.de



DS4800

Stationärer Laserscanner

Der DS4800 ist ein flexibler und kompakter Industriescanner für nahezu alle Anforderungen im Produktionsumfeld.

HOHE FLEXIBILITÄT

Durch die clevere Fokusschraube am DS4800 kann die Leseleistung auf den Leseabstand optimiert werden. Dies erweitert den Lesebereich und verbessert die Gesamtleseerate.

EXZELLENTLE LESELEISTUNG

Dank der DIGITECH™ Technologie bietet der DS4800 eine exzellente Leseleistung auch bei geringer Barcodequalität. Durch optimierte Leserezepte verbessert der DS4800 die Leserate bei geringen Barcodekontrasten, unter Gewährleistung einer exzellenten Leseleistung bei großen Drehwinkeln. Zusätzlich erhöht die ACR4™ Code-Rekonstruktionstechnologie die maximalen Kippwinkel und Dekodierzeiten bei beschädigten Barcodes.

EINFACHES HANDLING

Die intuitive X-PRESS™ Bedientaste macht Installation und Wartung einfacher, dank der fünf LED - Balkenanzeige und der Multifunktionstaste, welche den direkten Zugriff zu relevanten Funktionen bietet: Testmode (für Barcodetests), Autolearn (für automatische Codeeinstellung) und Auto-Setup (für optimierte Selbsteinstellung Leseleistung). Der DS4800 ist durch das SW Tool einfach programmierbar. Dank des Eingabeassistenten und der graphischen Zusatzmerkmale ist die Scannerkonfiguration schnell abgeschlossen.

ANBINDUNG

DS4800 ist mit einem eingebauten hochleistungs ID-NET™ Kommunikationsanschluß ausgestattet. ID-NET™ erlaubt eine effiziente, gebündelte Datenübertragung ohne zusätzlichen Multiplexer. Dies reduziert Kosten und erlaubt eine einfache Netzwerkverdrahtung. Eine Felddbusanbindung ist durch eine komplette Reihe von modularen Anschlussboxen verfügbar.

INDUSTRIETAUGLICH

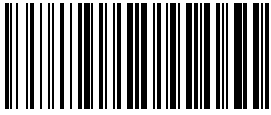
Dank seiner robusten Bauweise, Schutzklasse IP65, 50 °C max. Betriebstemperatur und Unempfindlichkeit gegen Umgebungslicht ist der DS4800 für alle wichtigen industriellen Anwendungen geeignet.

ANWENDUNGSGEBIETE

- Automatisierte Lagerverwaltung
 - Sortierung an Förderbändern
 - Erkennen von Paletten
 - Kommissioniersysteme
 - Warenein- / ausgänge
- Automatisierte Fertigungsanlagen
 - Artikel- und Teileverfolgung
 - Prozesssteuerung
 - Rückverfolgung über gesamte Produktion
 - Verpackungskontrolle

HAUPTMERKMALE

- Variable Fokus Einstellung zur Distanzregelung
- Eine exzellente Leseleistung dank DIGITECH™ Technologie
- Intuitive X-PRESS™ Bedientaste für einfaches Scanner Setup
- ACR4-Code Rekonstruktionstechnologie verbessert das Lesen von beschädigten Barcodes
- Schnelle Scannerkonfiguration mittels Genius™ Software
- Eingebaute ID-Net™ Schnittstelle für hochleistungs Kommunikationsnetzwerke
- Mehrsprachiges Display verbessert Scanneranzeige und Diagnose
- Unempfindlich gegen Umgebungslicht dank Hochfrequenzlasermodulation
- IP65 robustes Industriegehäuse



Barcode



2D-Code



RFID

Technische Daten

| | |
|-------------------------|--|
| ABMESSUNGEN | 84 x 68 x 34 mm |
| GEWICHT | 570g |
| GEHÄUSEMATERIAL | Aluminium |
| BETRIEBSTEMPERATUR | 0 bis 50°C |
| LAGERTEMPERATUR | -20 bis 70°C |
| LUFTFEUCHTIGKEIT | 90% nicht kondensierend |
| VIBRATIONFESTIGKEIT | 68-2-6 test FC 1.5mm; 10 bis 50 Hz; 2 Stunden |
| ERSCHÜTERUNGSFESTIGKEIT | IEC 68-2-27 test EA 30 G, 11 ms; 3 shocks on each axis |
| SCHUTZKLASSE | IP65 |
| LICHTQUELLE | Sichtbare Laserdiode (630 bis 680 nm) |
| ABTAstrate | bis 1000 Scans/Sek (per Software steuerbar) |
| MAX. AUFLÖSUNG | bis zu 0,20 mm |
| MAX. LESEABSTAND | bis zu 1000 mm auf 0,50 mm Barcodes |
| MAX. TIEFENSCHÄRFE | bis zu 600 mm auf 0,50 mm Barcodes |
| ÖFFNUNGSWINKEL | 60 Grad |
| LESBARE CODES | Code 2/5, Code39, Code93, Code128, EAN/UPC, EAN128, Codabar, Pharmacode, ISBN128 |
| LESUNG MEHRERER CODES | bis zu 10 unterschiedliche Codes während einer Lese-phase |
| SCHNITTSTELLEN | Hauptschnittstelle RS232/RS485 wählbar über Software 115.2 kbps Hilfsschnittstelle RS232 bis zu 115.2 kbps |
| GERÄTEPROGRAMMIERUNG | ID-Net™ Schnittstelle bis 1 Mbps Genius™ SW Konfiguration X-PRESSTM Bedien-Taste Serial Host Mode Programming sequences |
| BETRIEBSARTER | 'On line', 'Serial On-line', 'Automatic', 'Continuous', 'Test', 'Verrier' |
| EINGANGSSIGNAL | Externer Trigger und IN2 (optogekoppelt, NPN/PNP) |
| AUSGANGSSIGNALE | OUT1, OUT2 per SW steuerbar (optogekoppelt) |
| LASER KLASSE | IEC 825-1 Klasse 2; CDRH Klasse II |
| LASERKONTROLLE | Sicherheitssystem: Bei Verlangsamung oder Defekt des Motors schaltet sich der Laser automatisch ab |
| MOTORKONTROLLE | Motor AN/AUS und Motorgeschwindigkeit SW gesteuert |
| STROMVERSORGUNG | 10 bis 30 VDC |
| STROMVERBRAUCH | 6W |



Modelle

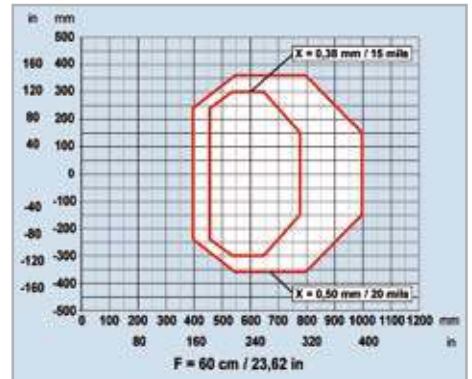
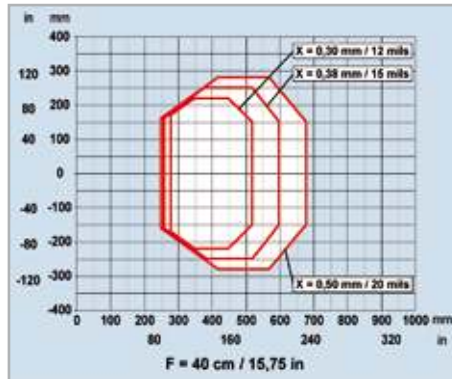
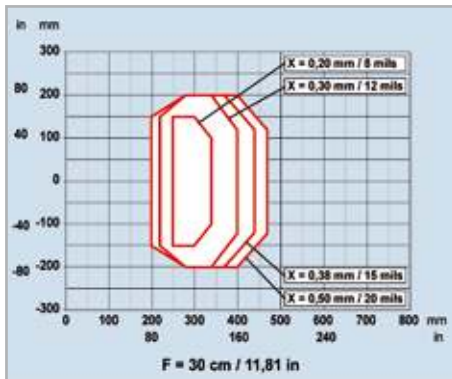
| Bestellnummer | Beschreibung |
|---------------|---|
| 931061318 | DS4800-1000 EINSTELLBARER FOKUS LINIENSCANNER |

Zubehör

| Bestellnummer | Beschreibung |
|---------------|--------------------------------|
| 93ACC1837 | BK-4000 L-FÖRMIGER HALTEWINKEL |
| 93ACC1838 | BK-4001 U-FÖRMIGER HALTEWINKEL |



Lesediagramme



Ihr kompetenter Ansprechpartner für:

Etiketten - Thermotransferfolie - Etikettendrucker - Etikettieranlagen
Barcodescanner - Mobile Datenerfassung - Softwarelösungen - Zubehör

