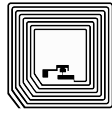


Barcode



2D-Code



RFID



## Falcon X3+

Mobile Datenerfassung

### DATENERFASSUNG IN ECHTZEIT

Die verschiedenen Modellvarianten sind mit 1D-Laser oder 2D-Imager Technologie ausgestattet. Beide Varianten sind sowohl mit Standard Reichweiten als auch mit Extra Long Range Reichweiten erhältlich. Alle Modelle mit WEHH Betriebssystem verfügen über ein VGA Display und eine 3,1 Megapixel Farbkamera.

Laird/Summit 802.11 a/b/g/n Funk mit CCX v4 Zertifikat garantiert sichere Kommunikation und seamless roaming. Kabelübertragung kann über USB Hi-Speed, RS-232, Modem oder Ethernet erfolgen.

Für Höchstleistungen sorgen die parallele Computer Architektur, die einen PXA310 806 MHz mit einem Cortex-M3 Prozessor kombiniert, Flashspeicher mit 1GB und eine Auswahl an Microsoft® Windows® Betriebssystemen.

### ERGONOMISCH & ROBUST

Ergonomie gepaart mit Anwenderfreundlichkeit zeichnen sowohl die Handheld Variante als auch die Pistolengriffmodelle aus. Das klare 3,5" Touchdisplay und die große, hintergrundbeleuchtete numerische oder alphanumerische Tastatur machen Dateneingaben einfach und schnell. Mit dem 5200 mAh Akku kann eine gesamte Arbeitsschicht abgedeckt werden.

Die Gummiummantelung, das Scanfenster aus Corning® Gorilla® Glass 3 und Schutzklasse IP65 stehen für maximale Robustheit im täglichen Gebrauch – Schläge und Fall auf Beton beeinträchtigen den Mobilcomputer ebenso wenig wie Wasser und Staub.

### EINFACH & INTUITIV

Die Entwicklung von individuellen Lösungen erfolgt mithilfe des Datalogic Software Development Kit (SDK) einfach und schnell.

Ebenfalls integriert sind die Entwicklungstools: Wavelink® Avalanche® und Wavelink Scan to Configure.

Über das vorlizenzierte Wavelink Avalanche lassen sich installierte Geräte zentral verwalten und Wavelink Terminal Emulation sorgt für die Anbindung an bestehende Verbindungen.

Daimlerstrasse 12-14

D-63303 Dreieich

Telefon: 0 61 03 / 2 01 07-0

Telefax: 0 61 03 / 2 01 07-333

Email: info@dalektron.de

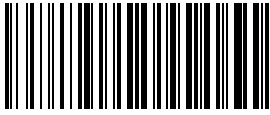
Web: www.dalektron.de

### ANWENDUNGSGEBIETE

- Lager- und Distributionszentren, Einzelhandel, Großhandel, herstellende Industrie, Automobilezulieferer, Elektronik-, Nahrungsmittel/Getränke-, Verbrauchsgüter-, Pharma-Industrie, Logistikdienstleister: Wareneingang, Einlagerung, Versand, Inventur, Regal-auffüllung und vieles mehr.

### HAUPTMERKMALE

- Extrem leistungsstarker Akku
- Tochsreen Display mit 3,5" und QVGA oder VGA
- Robust, hält Fall aus 1,8 m Höhe auf Beton stand, Schutzklasse IP65
- 1D Laser für Standard-Reichweiten oder 2D Imager mit visueller Lesebestätigungstechnologie "Green Spot"
- Auto-Range Laser und Extra Long Range 2D Imager
- Lesefenster aus Corning Gorille Glass 3
- 3,1 MP Auto-Focus Kamera bei allen WEHH Modellen
- CCX v4 zertifiziert 805.11 a/b/g/n/ Funk
- Betriebssysteme: Windows Embedded Handheld 6.5 oder Windows CE 6.0 Professional
- Parallele Prozessorarchitektur kombiniert einen XScale™ PXA 310 806 MHz und einen Cortex-M3 Prozessor
- 256 MB RAM/1 GB Flash Speicher



Barcode



2D-Code



RFID

## Technische Daten

### WIRELESS COMMUNICATIONS

LOCAL AREA NETWORK (LAN)	Laird/Summit IEEE 802.11 a/b/g/n Frequenzbereich: Länder spezifisch, typischerweise 2,4 GHz und 5,2 GHz Cisco Compatible CCX v4 Sicherheitszertifikat
PERSONAL AREA NETWORK (PAN)	Bluetooth® Wireless Technology IEEE 802.15 Klasse 2,1 mit EDR

### DEKODIERMÖGLICHKEITEN

1D / LINEARE CODES	Erfasst alle Standard 1D-Codes, inklusive GS1 DataBar Linearcodes.
2D CODES	Aztec Code, Data Matrix, MaxiCode, Micro QR Code, QR Code
POSTCODES	Australian Post, Intelligent Mail, Japan Post, KIX Post; Planet Code, Postnet; Royal Mail Code (RM4SCC)
STAPELCODES	GS1 DataBar Composites, GS1 DataBar Expanded Stacked, GS1 DataBar Stacked, MicroPDF417, PDF417, UPC A/E Composites

### ELEKTRIK

AKKUS	Li-ion Wechselakku; 3,7 V 5200 mAh (19,2 Wh)
-------	--

### UMGEBUNGSBEDINGUNGEN

FALLSCHUTZ	Hält Fall aus 1,8 m / 6,0 ft Höhe auf Beton stand und 1500 Stürzen aus 1,0 m Höhe, entsprechend: IEC68-2-32 (Methode 2)
SCHUTZKLASSE TEMPERATUR	IP65 Betrieb: -20 bis 50 °C Lager: -30 bis 70 °C

### SCHNITTSTELLEN

SCHNITTSTELLEN	Hauptanschluss mit USB 1.1 Host, USB 2.0 Hi-Speed Client, RS-232 bis zu 115.2 Kbps Ethernet: Über Einfach Lade-/Übertragungsstation (externes Modul)
----------------	---

### PHYSISCHE EIGENSCHAFTEN

AUDIO	Integriertes Mikrophon, Lautsprecher (hohe Lautstärke)
ABMESSUNGEN	Handheld: 22,5 x 8,8 x 5,5 cm; 6,4 x 4,0 cm am Keyboard Pistolengriff: 22,5 x 8,8 x 16,8 cm
DISPLAY	Reflektives TFT Farbdisplay, lesbar im Tageslicht 320 x 240 pixel (nur CE Modelle) oder 640 x 480 (nur WEHH Modelle), 8,9 cm diagonal, 65K Farben, hintergrundbeleuchteter Touchscreen
TASTATUR	Polycarbonat Tastatur mit Hintergrundbeleuchtung, 29 Tasten numerisch oder 52 Tasten alphanumerisch mit diskreter Navigation
GEWICHT	Handheld: 608,0 g; Pistolengriff: 674,0 g

### SICHERHEIT & REGULARIEN

AMTLICHE GENEHMIGUNGEN	Das Produkt besitzt für den bestimmungsgemäßen Gebrauch alle notwendigen Zulassungen. Die Kurzbeschreibung (Quick Reference Guide) enthält eine Liste mit allen Zulassungen.
------------------------	--

EINHALTUNG DER UMWELTSCHUTZAUFLAGEN LASERKLASSE

Entspricht EU ROHS VLD - Class 2 IEC/EN60825-10. Kompatibel mit 21 CFR 1040.10 außer bei Abweichungen aufgrund von Laser Notice Nummer 50, vom 24. Juni 2007.

LED KLASSE

Exempt Risk Group IEC/EN62471

### LESELEISTUNG

HIGH PERFORMANCE LASER (HPL)	Tiefenschärfe: 1 bis 83 cm, abhängig vom Barcode und dessen Auflösung; Scanrate: 104 +/- 12 scans/sec.; visuelle Lesebestätigung über patentierte „Green Spot“ Technologie
LONG-RANGE LASER (XLR)	Tiefenschärfe: Nicht reflexive Etiketten von 9 bis 490 cm, abhängig von Barcodeauflösung; reflexive Etiketten bis 1509 cm. Nahfeldleseverhalten abhängig von Reflexionsgrad und Barcodebreite. Alle Reichweiten hängen von Barcodegröße und Auflösung ab. Scanrate: 31-41 scans/sec. Min. Auflösung: 0,20 mm / 7,5 mils
STANDARD RANGE IMAGER (2D)	Tiefenschärfe: 2 bis 60 cm, abhängig von Barcodegröße und Auflösung; Min. Auflösung: Linearcodes: 5 mils; 2D Codes: 6,7 mils; visuelle Lesebestätigung über patentierte „Green Spot“ Technologie
EXTRA LONG RANGE IMAGER (2D XLR)	Tiefenschärfe: 17 bis 952 cm, abhängig von Barcodegröße und Auflösung; Min. Auflösung: Linearcodes: 5 mils; 2D codes: 10 mils Alle Scanengines haben ein Scanfenster aus Corning® Gorilla® Glass 3
SCANFENSTER	3,1 Megapixel Farbe mit Autofokus und LED Blitz (nur bei WEHH-Modellen); Bildformate: BMP, JPEG
KAMERA	

### SOFTWARE

KONFIGURATION & WARTUNG	Wavelink Avalanche pre-licensed, Avalanche Remote Control™, Datalogic Firmware Utility (DFU), Datalogic Desktop Utility (DDU), Datalogic Configuration Utility (DCU)
ENTWICKLUNG	Windows SDK, Datalogic SDK (C/C++, .NET, Java); Wavelink Studio®; MCL-Collection™; Java Virtual Machine
APPLIKATIONEN	Pal Application Library pre-licensed
TERMINAL EMULATION	Wavelink Terminal Emulation pre-licensed, Wavelink Industrial Browser™
SICHERHEIT	Wavelink SecurePlus; Wavelink Certificate Manager
VOICE-PICKING	Vo-CE™; Wavelink Speakeasy™

### SYSTEM

BETRIEBSSYSTEM	Microsoft Windows CE 6.0 Professional with Microsoft WordPad and Internet Explorer® 6.0; Windows Embedded Handheld 6.5 with Office Mobile; Outlook® Mobile, Word Mobile, Excel® Mobile, PowerPoint® Mobile, OneNote® Mobile and Internet Explorer® Mobile 6.0
MIKROPROZESSOR	XScale™ PXA310 @ 806 MHz
COPROZESSOR	Cortex-M3, 32 bit
MEMORY	System RAM: 256 MB, System Flash: 1 GB
ERWEITERUNGSSTECKPLATZ	Zugänglicher MicroSD Kartensteckplatz für SDHC-Kartenfrei zugänglich
ECHTZEITUHR	Zeit- und Datumsanzeige Software gesteuert

### GEWÄHRLEISTUNG

GEWÄHRLEISTUNG	1 Jahr
----------------	--------



Achtung: Laserstrahlung – bitte nicht direkt in den Strahl blicken

Zubehör

**Basis Stationen**

- 94A150057 Einfach Lade-/Übertragungsstation mit Akkuladeschacht

**Akkus**

- 94A150056 Mehrfach Lade-/Übertragungsstation für 4 Terminals und 4 Akkus

**Ladegeräte**

- 94A151131 Fahrzeug-Dock

**Mehrfach Akkuladestation**

- 94A151137 Mehrfach Akkuladestation

**Schutzhüllen/Holster**

- 94ACC0104 Schutzhülle aus Gummi
- 94ACC0047 Schutztasche mit Schultergurt

Ihr kompetenter Ansprechpartner für:

Etiketten - Thermotransferfolie - Etikettendrucker - Etikettieranlagen  
 Barcodescanner - Mobile Datenerfassung - Softwarelösungen - Zubehör

