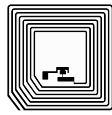


Barcode



2D-Code



RFID



Daimlerstrasse 12-14

D-63303 Dreieich

Telefon: 0 61 03 / 2 01 07-0

Telefax: 0 61 03 / 2 01 07-333

Email: info@dalektron.de

Web: www.dalektron.de

## Gryphon I GBT4100

Bluetooth

### MOBILITÄT DANK BLUETOOTH TECHNOLOGIE

Durch den Einsatz der Bluetooth® Funktechnologie kann der Gryphon GBT4100 auf die Bewegungsfreiheit einschränkende Kabel verzichten und sorgt so für zusätzliche Sicherheit am Arbeitsplatz. Der Imager kann die erfassten Daten sowohl über seine Basisstation an einen Host übertragen als auch an jedes andere handelsübliche embedded Bluetooth® v3.0 kompatible Gerät.

### VERSTELLBARES CRADLE FÜR FREIHAND ODER PRÄSENTATIONS-SCANNING

Datalogics einzigartige 2 Positionen-Basisstation unterstützt den Anwender mit zahlreichen Leistungsmerkmalen. In der Halterung kann der Imager als Präsentations- oder Freihand-Lesegerät verwendet werden. Durch die Möglichkeit auch während des Ladevorganges gleichzeitig zu scannen, gehören erschöpfte oder zerstörte Akkus der Vergangenheit an. Konstante Betriebszeit fördern so eine Steigerung der Produktivität.

### SICHERE DATENERFASSUNG

Der Batch Mode des Gryphon GBT4100 Lesegerätes erlaubt die interne Speicherung von mehr als 1200 Barcodes. In Kombination mit 33.000 möglichen Scans je Ladung des Lithium Ionen Akkus, bieten diese 2 Leistungsmerkmale auch beim Verlassen des Funkübertragungsbereiches unbegrenzte Mobilität.

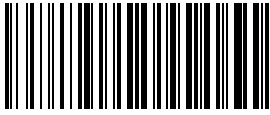
Datalogics exklusive und patentierte „Green Spot“ Lesebestätigung gibt eine gute Rückmeldung sowohl in lauter Umgebung als auch in Situationen, bei der absolute Ruhe gefordert wird. Bei der Verwendung des Produkts in der Basisstation in der 45° Position, kann der „Green Spot“ als Zielpunkt bei der schnellen und intuitiven Barcodeerfassung benutzt werden.

### ANWENDUNGSGEBIETE

- Retail: Point of Sale, Regalauffüllung, Preiskontrolle, Inventur
- Gesundheitswesen: Patientendaten-Tracking, Dokumenten-Management, Inventur, Scanning am Krankenbett
- Öffentliche Dienste: Postämter, Banken, Ämter Versorgungsbetriebe, Dokumentenmanagement

### HAUPTMERKMALE

- Höchste Leserate 325 Scans/Sekunde
- Bluetooth-Technologie mit bis zu 30 m / 98 ft Reichweite
- Point-to-Point und Multi-Point-Übertragung
- Neue Basisstation mit zwei Positionen - gleichzeitiges Scannen und Laden
- Batch-Modus verfügbar (speichert bis zu 1.200 Codes)
- 3GL™ (Green Spot) für optische Lesebestätigung
- Vom Anwender austauschbarer, langlebiger Lithium-Ionen-Akku
- Fallresistenz bis 1,8 m / 5,9 ft



Barcode



2D-Code



RFID

## Technische Daten

### KABELLOSE KOMMUNIKATION

**BLUETOOTH FUNK TECHNOLOGIE**    Funkfrequenz: 2,4 GHz  
 Funkreichweite (im freien Feld): 30,0 m / 98,4 ft  
 Protokoll: Bluetooth 3,0 zertifiziert Klasse 2

### DEKODIERMÖGLICHKEITEN

**1D / LINEARE CODES**            Automatische Erkennung aller Standard  
 Linearcodes und linearer GS1 DataBar™ Codes.  
**POST CODES**                    China Post  
**STAPELCODES**                 GS1 DataBar Expanded Stacked; GS1 DataBar  
 Stacked; GS1 DataBar Stacked Omnidirectional

### ELEKTRISCHE DATEN

**AKKU**                                Akkutyp: Lithium-Ion, 2100 mAh  
 Ladezeit:  
 Externe Stromversorgung (12 VDC): 4 Stunden  
 Lesungen pro Ladung: 33.000  
**LED ANZEIGEN DER STATION**    Akkuladung (rot); Ladung abgeschlossen (grün);  
 Versorgung/Daten (gelb)  
**SPANNUNGSVERSORGUNG**        4,5 - 14,0 VDC  
**STROMAUFNAHME**                Betrieb (typisch): < 2,5 W @ 5 VDC;  
 Ladung (typisch): < 8 W;  
 Standby/Ruhezustand (typisch): < 2,5 mA @ 5  
 VDC

### UMGEBUNGSBEDINGUNGEN

**ESD SCHUTZ (LUFTENTLADUNG)**    16 kV  
**FALLSCHUTZ**                    Übersteht mehrere Stürze auf Beton aus 1,8 m /  
 5,9 ft Höhe  
**LUFTFEUCHTIGKEIT**  
 (NICHT KONDENSIEREND)        5 - 90%  
**SCHUTZ VOR STAUB UND WASSER**    IP52  
**TEMPERATUR**                    Betrieb: 0 bis 50 °C / 32 bis 122 °F  
 Lager/Transport: -20 bis 70 °C / -4 bis 158 °F  
**UMGEBUNGSLICHT**                0 - 100.000 lux

### SCHNITTSTELLEN

**SCHNITTSTELLEN**                RS-232 / IBM 46XX / USB Multi-Interface;  
 RS-232 / USB / Tastatureinschleifung /  
 Pen Multi-Interface

### PHYSIKALISCHE EIGENSCHAFTEN

**ABMESSUNGEN**                 Cradle: 18,6 x 9,9 x 5,6 cm / 7,25 x 3,9 x 2,2 in  
 Scanner: 18,1 x 7,1 x 10,0 cm / 7,1 x 2,8 x 3,9 in  
**GEWICHT**                         Cradle: 246 g / 8,68 oz  
 Scanner: 225 g / 7,94 oz  
**VERFÜGBARE FARBEN**            Schwarz; Weiß

### LESELEISTUNG

**AUFLÖSUNG (MAXIMUM)**            0,076 mm / 3 mils  
**DRUCKKONTRAST (MINIMUM)**      15%  
**LESEANZEIGEN**                    Beeper (Einstellbarer Ton und Lautstärke);  
 Datalogic 'Green Spot' Lesebestätigung;  
 Good Read LED  
**LESERATE (MAXIMUM)**            325 scans/sek  
**LESEWINKEL**                        Pitch: +/- 65°; Roll (Tilt): +/- 35°;  
 Skew (Yaw): +/- 65°  
**LICHTQUELLE**                        Beleuchtung: LED Array 630 - 670 nm

### LESEREICHWEITEN

**TYPISCHE SCHÄRFENTIEFE**        Abhängig von Druckkontrast, Auflösung und  
 Umgebungslicht.  
 Minimale Lesedistanz ermittelt anhand  
 Symbollänge und Scanwinkel.  
 5 mils: 6,0 bis 18,0 cm / 2,3 bis 7,0 in  
 7,5 mils: 3,5 bis 30,0 cm / 1,4 bis 11,7 in  
 10 mils: 2,0 bis 45,0 cm / 0,8 bis 17,7 in  
 13 mils: 3,0 bis 60,0 cm / 1,2 bis 23,4 in  
 20 mils: 3,0 bis 80,0 cm / 1,2 bis 31,2 in

### SICHERHEIT & ZERTIFIZIERUNG

**AMTLICHE GENEHMIGUNGEN**        Das Produkt besitzt für den  
 bestimmungsgemäßen Gebrauch alle  
 notwendigen Zulassungen bezüglich Sicherheit.  
 Die Kurzbeschreibung (Quick Reference Guide)  
 enthält eine Liste mit allen Zulassungen.  
**EINHALTUNG DER**  
**UMWELTSCHUTZAUFLAGEN**        Entspricht China ROHS; Entspricht EU ROHS  
**LED KLASSIFIZIERUNG**                IEC 60825-1 Class 1 LED Produkt

### NÜTZLICHE SOFTWARE UTILITIES

**DATALOGIC ALADDIN™**                Datalogic Aladdin Konfigurationssoftware steht  
 zum kostenlosen Download zur Verfügung.  
**FERN-HOSTDOWNLOAD-FUNKTIONEN**    senkt die Betriebskosten und erleichtert die  
 Bedienung: BC4010  
**OPOS / JAVAPOS**                    OPOS Treiber stehen zum kostenlosen  
 Download zur Verfügung.

### GEWÄHRLEISTUNG

**GEWÄHRLEISTUNG**                    3 Jahre

## Zusätze

### Ladestationen / Übertragungsstationen

- BC4010-BK-BT Lade- und Übertragungsstation mit POS Multi-Interface, Schwarz
- BC4010-WH-BT Lade- und Übertragungsstation mit POS Multi-Interface, Weiß
- BC4030-BK-BT Lade- und Übertragungsstation mit Multi-Interface, Schwarz
- BC4030-WH-BT Lade- und Übertragungsstation mit Multi-Interface, Weiß
- CHR-GM40-BK Ladestation, Schwarz
- CHR-GM40-WH Ladestation, Weiß



### Akkus/Ladegeräte

- RBP-GM40 Wechselakku

### Halterung / Ständer

- 11-0360 Universal-Ständer/Halter, Schwarz
- 11-0362 Universal-Ständer/Halter, Grau
- HLD-G040-BK Tisch/Wandbefestigung, G040, Schwarz
- HLD-G040-WH Tisch/Wandbefestigung, G040, Weiß
- STD-AUTO-G040-BK Standfuß, intelligent, G040, Schwarz
- STD-AUTO-G040-WH Standfuß, intelligent, G040, Weiß
- STD-G040-BK Standfuß, G040, Anthrazit
- STD-G040-WH Standfuß, G040, Weiß



Ihr kompetenter Ansprechpartner für:

Etiketten - Thermotransferfolie - Etikettendrucker - Etikettieranlagen  
 Barcodescanner - Mobile Datenerfassung - Softwarelösungen - Zubehör

