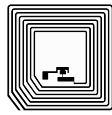


Barcode



2D-Code



RFID



Daimlerstrasse 12-14

D-63303 Dreieich

Telefon: 0 61 03 / 2 01 07-0

Telefax: 0 61 03 / 2 01 07-333

Email: info@dalektron.de

Web: www.dalektron.de

Gryphon I GBT4400 2D

Bluetooth

BILDVERARBEITUNGS-TECHNOLOGIE

Dank großer Funktionsvielfalt stellt die Gryphon™-Produktserie von Datalogic ADC die Premiumklasse der Datenerfassungsgeräte für allgemeine Anwendungen dar. Der Gryphon I GBT4400 2D-Scanner vereint fortschrittliche Lesetechnologie mit der Fähigkeit, die natürlichen Bewegungen des Bedienpersonals zu erkennen, und bietet dadurch benutzerfreundliche Funktionen und hervorragende Leistung.

Neben dem geringen Gewicht und der komfortablen Bedienung ist die dauerhafte, matte, dunkelrote Lichtquelle auch bei Dauerbetrieb angenehmer als die flackernde Beleuchtung vergleichbarer Produkte. Die gut sichtbare 4-Punkt-Zieleinrichtung definiert klar den Lesebereich des Scanners und das Zielkreuz in der Mitte bietet eine Hilfe beim Anvisieren eines Blattes oder Produktes mit mehreren Barcodes.

MODERNE FUNKTIONEN FÜR DEN POS VON HEUTE

Der Gryphon GBT4400 2D-Scanner verfügt über die Motionix™ Bewegungserkennungstechnologie von Datalogic, durch die der Scanner automatisch in den tragbaren Modus wechselt, wenn er angehoben wird. Wird er wieder in den Standfuß gesetzt, kehrt er zurück in den Standmodus, ohne dass dafür ein Code gescannt oder ein mechanischer Schalter gedrückt werden muss. Die Basisstation mit zwei Haltepositionen bietet die Möglichkeit, den Scanner während des Ladens im Präsentations- oder Standmodus einzusetzen. Der Scanner verfügt außerdem über den von Datalogic patentierten „Green Spot“ zur zusätzlichen Lesebestätigung durch das Anzeigen eines grünen Punkts direkt auf dem Code.

EINFACH ZU BEDIENEN UND ZU INSTALLIEREN

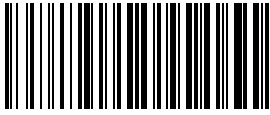
Der Scanner bietet außerdem hervorragende Leistungen beim Lesen von Barcodes von Mobiltelefonen oder Mobilgeräten für Mobile Marketing- oder Ticketing-Anwendungen. High Density-(HD-)Modelle zum Scannen von kleineren, verdichteten Codes sind ebenfalls verfügbar.

ANWENDUNGSGEBIETE

- Retail: Point of Sale, Prüfung von Altersangaben, Elektronische Coupons auf Mobiltelefonen, Lagerapplikationen
- Leichte Industrieumgebung
- Zugangskontrollsysteme, Transportwesen und Unterhaltungsindustrie
- Dienstleistungswesen: Banken, Postämter, Öffentliche Ämter, Versorgungsbetriebe

HAUPTMERKMALE

- Bluetooth-Technologie mit bis zu 30 m / 98 ft Reichweite
- Omnidirektionales Lesen
- Optik mit erweiterter Bewegungstoleranz
- Bilderfassung
- Unterstützung von 1D, 2D und Postcodes sowie Stapel- und Mischcodes
- Multi-Interface-Option: RS-232 / IBM 46XX / USB oder RS-232 / USB / Keyboard Wedge / Wand
- 3GL™ (Green Spot) für optische Lesebestätigung und die 4-Punkt-Zieleinrichtung
- Point-to-Point und Multi-Point-Übertragung
- Neue Basisstation mit zwei Positionen - gleichzeitiges Scannen und Laden
- Batch-Modus verfügbar (speichert mehr > 1.200 Codes)
- Vom Anwender austauschbarer, langlebiger Lithium-Ionen-Akku
- Fallresistenz bis 1,8 m / 5,9 ft



Barcode



2D-Code



RFID

Technische Daten

KABELLOSE KOMMUNIKATION

BLUETOOTH FUNK TECHNOLOGIE Funkfrequenz: 2.4 GHz
 Funkreichweite (im freien Feld): 30,0 m / 98,4 ft;
 Die Reichweite bei Verbindung zu anderen Bluetooth-Geräten kann abweichen; Reichweiten unter Verwendung der Basisstation gemessen.
 Piconet: Maximale Anzahl von Scannern pro Empfänger: 7 (wenn ein externer Piconet Dongle verwendet wird)
 Profile: SPP (Serial Port Profile);
 Protokoll: Bluetooth 3,0 zertifiziert Klasse 2
 Sicherheit: Datenverschlüsselung; Scannerauthentifizierung

DEKODIERMÖGLICHKEITEN

1D / LINEARE CODES Automatische Erkennung aller Standard Linearcodes und linearer GS1 DataBar™ Codes.
2D CODES Aztec Code; China Han Xin Code; Data Matrix; MaxiCode; QR Code
POST CODES Australian Post; China Post; IMB; Japanese Post; KIX Post; Planet Code; Postnet; Royal Mail Code (RM4SCC)
STAPELCODES EAN/JAN Composites; GS1 DataBar Composites; GS1 DataBar Expanded Stacked; GS1 DataBar Stacked; GS1 DataBar Stacked Omnidirectional; MacroPDF; MicroPDF417; PDF417; UPC A/E Composites

ELEKTRISCHE DATEN

AKKU Akkutyp: Lithium-Ion, 2100 mAh
 Ladezeit: Externe Stromversorgung;
 4 Stunden @ 12 VDC
 Lesungen pro Ladung: 50.000
LED ANZEIGEN DER STATION Akkuladung (rot); Ladung abgeschlossen (grün); Versorgung/Daten (gelb)
SPANNUNGSVERSORGUNG 4,5 - 14,0 VDC
STROMAUFNAHME Betrieb (typisch): < 2,5 W @ 5 VDC;
 Ladung (typisch): < 8 W;
 Standby/Ruhezustand (typisch): < 2,5 mA @ 5 VDC

UMGEBUNGSBEDINGUNGEN

ESD SCHUTZ (LUFTENTLADUNG) 16 kV
FALLSCHUTZ Übersteht mehrere Stürze auf Beton aus 1,8 m / 5,9 ft Höhe
LUFTFEUCHTIGKEIT (NICHT KONDENSIEREND) 0 - 95%
SCHUTZ VOR STAUB UND WASSER IP52
TEMPERATUR Betrieb: 0 bis 50 °C / 32 bis 122 °F;
 Lager/Transport: -20 bis 70 °C / -4 bis 158 °F
UMGEBUNGSLICHT 0 - 100.000 lux

SCHNITTSTELLEN

SCHNITTSTELLEN RS-232 / IBM 46XX / USB Multi-Interface;
 RS-232 / USB / Tastatureinschleifung / Pen Multi-Interface

PHYSIKALISCHE EIGENSCHAFTEN

ABMESSUNGEN Cradle: 18,6 x 9,9 x 5,6 cm / 7,25 x 3,9 x 2,2 in
 Lesegerät: 18,1 x 7,1 x 10,0 cm / 7,1 x 2,8 x 3,9 in
GEWICHT Cradle: 246 g / 8,68 oz; Lesegerät: 245 g / 8,64 oz
VERFÜGBARE FARBEN Schwarz; Weiß

LESELEISTUNG

BILDERFASSUNG Grafikformate: BMP, JPEG, TIFF;
 Graustufen: 256, 16, 2
BILDSENSOR Wide VGA: 752 x 480 pixels
DRUCKKONTRAST (MINIMUM) 25%
LESEANZEIGEN Beeper (Einstellbarer Ton); Datalogic 'Green Spot' Lesebestätigung; Good Read LED
LESEWINKEL Pitch: +/- 40°; Roll (Tilt): 360°; Skew (Yaw): +/- 40°
LICHTQUELLE Zieleinrichtung: 650 nm VLD
BEWEGUNGSSPIELRAUM 25 IPS
AUFLÖSUNG (MAXIMUM)

High Density (HD)	Standard Range (SR)
1D Linear: 0,077 mm / 3 mils	1D Linear: 0,102 mm / 4 mils
Data Matrix: 0,127 mm / 5 mils	Data Matrix: 0,178 mm / 7 mils
PDF417: 0,102 mm / 4 mils	PDF417: 0,127 mm / 5 mils

LESE REICHWEITEN

TYPISCHE SCHÄRFENTIEFE

Abhängig von Druckkontrast, Auflösung und Umgebungslicht.
 Minimale Lesedistanz ermittelt anhand Symbollänge und Scanwinkel.

High Density (HD)

Code 39: 3 mils: 2,4 bis 9,1 cm / 0,9 bis 3,6 in
 Code 39: 5 mils: 0,8 bis 11,3 cm / 0,3 bis 4,5 in
 Data Matrix: 5 mils: 2,8 bis 6,1 cm / 1,1 bis 2,4 in
 EAN-13: 13 mils: 1,1 bis 17,2 cm / 0,4 bis 6,8 in
 PDF417: 4 mils: 1,8 bis 6,8 cm / 0,7 bis 2,7 in
 PDF417: 10 mils: 0 bis 14,3 cm / 0 bis 5,6 in
 QR Code: 6,7 mils: 2,1 bis 4,2 cm / 0,8 bis 1,7 in

Standard Range (SR)

Code 39: 5 mils: 4,0 bis 19,0 cm / 1,6 bis 7,5 in
 Code 39: 10 mils: 1,0 bis 30,0 cm / 0,4 bis 11,8 in
 Data Matrix: 10 mils: 2,0 bis 16,0 cm / 0,8 bis 6,3 in
 Data Matrix: 15 mils: 0 bis 23,6 cm / 0 bis 9,3 in
 EAN-13: 13 mils: 1,5 bis 40,0 cm / 0,6 bis 15,7 in
 PDF417: 10 mils: 0,5 bis 22,0 cm / 0,2 bis 8,6 in
 QR Code: 10 mils: 3,0 bis 12,5 cm / 1,2 bis 4,9 in

SICHERHEIT & ZERTIFIZIERUNG

AMTLICHE GENEHMIGUNGEN

Das Produkt besitzt für den bestimmungsgemäßen Gebrauch alle notwendigen Zulassungen Siche Die Kurzbeschreibung (Quick Reference Guide) enthält eine Liste mit allen Zulassungen.

EINHALTUNG DER UMWELTSCHUTZAUFLAGEN LASER KLASSIFIZIERUNG

Entspricht China ROHS; Entspricht EU ROHS Achtung, Laserlicht tritt aus, - Nicht in den Strahl blicken; IEC 60825 Class 2

NÜTZLICHE SOFTWAREUTILITIES

DATALOGIC ALADDIN™

Datalogic Aladdin Konfigurationssoftware steht zum kostenlosen Download zur Verfügung.
OPOS / JAVAPOS JavaPOS Treiber stehen zum kostenlosen Download zur Verfügung.
REMOTE HOST DOWNLOAD OPOS Treiber stehen zum kostenlosen Download zur Verfügung.
 Senkt die Betriebskosten und erleichtert die Bedienung: BC4010

GEWÄHRLEISTUNG

GEWÄHRLEISTUNG 3 Jahre

Zusätze

Ladestationen / Übertragungsstationen

- BC4010-BK-BT Lade- und Übertragungsstation mit POS Multi-Interface, Schwarz
- BC4010-WH-BT Lade- und Übertragungsstation mit POS Multi-Interface, Weiß
- BC4030-BK-BT Lade- und Übertragungsstation mit Multi-Interface, Schwarz
- BC4030-WH-BT Lade- und Übertragungsstation mit Multi-Interface, Weiß
- CHR-GM40-BK Ladestation, Schwarz
- CHR-GM40-WH Ladestation, Weiß

Akkus/Ladegeräte

- RBP-GM40 Wechselakku



Ihr kompetenter Ansprechpartner für:

Etiketten - Thermotransferfolie - Etikettendrucker - Etikettieranlagen
 Barcodescanner - Mobile Datenerfassung - Softwarelösungen - Zubehör

