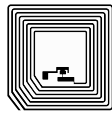


Barcode



2D-Code



RFID

Daimlerstrasse 12-14

D-63303 Dreieich

Telefon: 0 61 03 / 2 01 07-0

Telefax: 0 61 03 / 2 01 07-333

Email: info@dalektron.de

Web: www.dalektron.de



Gryphon I GBT4400-HC 2D

Bluetooth

DER ZWECK DER BARCODE-SCANNER IN DER HEALTHCARE INDUSTRIE

Die Hauptaufgabe von Scannern im Gesundheitswesen ist es die Qualität der Patientenpflege zu verbessern und gleichzeitig Fehler in der Medikamentenvergabe zu reduzieren. Zusätzlich herrschen in Gesundheitsumgebungen Anforderungen, die es nötig machen, Scanner regelmäßig zu reinigen und zu desinfizieren. Die Datalogic Gryphon HC Produktserie wurde speziell für Anwendungen in der Gesundheitsbranche entwickelt. Die desinfizierbaren Gehäuse, mit antimikrobiellen Zusatzstoffen behandelt, sind dafür gemacht, auch einer täglichen Reinigung mit scharfen Desinfektionslösungen standzuhalten. Die Gryphon 4400-HC 2D Scanner können praktisch alle 1D und 2D Barcodes dekodieren und lesen sogar Codes von LCD Monitoren, Mobiltelefonen, Smartphones und anderen mobilen Geräten.



DESINFEKTIONSMITTELBESTÄNDIGE GEHÄUSE VON DATALOGIC ADC FÜR DAS GESUNDHEITSWESEN

Datalogic ADC bietet Barcodescanner, die speziell für das Gesundheitswesen entwickelt wurden. Sie weisen desinfektionsmittelbeständige Gehäuse auf, die mit antimikrobiellen Zusatzstoffen behandelt sind, welche der Ausbreitung von Keimen entgegenwirken können. Das ist besonders wichtig, wenn der Scanner vom Pflegepersonal auf einem Medikamentenwagen von Zimmer zu Zimmer gefahren wird. Die desinfektionsmittelbeständigen Gehäuse können der täglichen Reinigung mit aggressiven chemischen Reinigungslösungen standhalten, die üblicherweise im Gesundheitswesen zum Einsatz kommen.

INFORMATIONEN ZUR KORREKTEN REINIGUNG BEI EINSATZ DIESER CHEMIKALIEN FINDEN SIE IM BEDIENUNGSHANDBUCH. ES SOLLTEN KEINE DESINFIZIER MITTEL AUF DEN SCANNER GESPRÜHT ODER GEGOSSEN WERDEN. DER SCANNER MUSS NACH DER DESINFIZIERUNG IMMER TROCKEN GERIEBEN WERDEN.

HAUPTMERKMALE

- Desinfizierbare Gehäuse, behandelt mit antibakteriellen Zusatzstoffen
- Motionix™ Motion-Sensing-Technologie für nahtlose Umschaltung des Lesemodus
- Omnidirektionales Lesen
- Extrem schnelle Leseleistung
- Erweiterte Lesedistanzen
- Gut sichtbare 4-Punkt-Zielvorrichtung mit zentralem Zielkreuz für gezieltes Scannen
- Bild- und Dokumentenerfassung
- Lesebestätigung durch 3GL™ `Green Spot` -Technologie

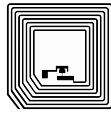
PRODUKT	ENTHALTENE CHEMIKALIEN
Sani-Cloth® HB, Sani-Cloth® Plus, Super Sani-Cloth®	Quaternäre Ammoniumchloridlösung
Hepacide Quat II	Virentötender Desinfektionsreiniger
Alkoholwischtücher	70 % Isopropylalkohol
CaviWipe®	Isopropanol 10-20 %; Ethylenglycolmonobutylether 1-5 %
Virex® 256	n-Alkyldimethylbenzylammoniumchlorid; Didecyldimethylammoniumchloride
409® Glas- und Oberflächenreiniger	n-Alkyldimethylbenzylammoniumchlorid; n-Propoxypropanol
Windex® Blue	Isopropylalkohol
Clorox® Bleiche	Natriumhypochlorit; Natriumhydrochlorid
100 % mildes Geschirrspülmittel und Wasser	



Barcode



2D-Code



RFID

Technische Daten

KABELLOSE KOMMUNIKATION

BLUETOOTH® FUNKTECHNOLOGIE Piconet: Maximale Anzahl von Scannern pro Empfänger: 7 (wenn ein externer Piconet Dongle verwendet wird)
 Profile: SPP (Serial Port Profile)
 Protokoll: Bluetooth 2,0 Certified Class 2
 Funkfrequenz: 2,4 GHz
 Funkreichweite (im freien Feld): 30,0 m / 98,4 ft;
 Die Reichweite bei Verbindung zu anderen Bluetooth-Geräten kann abweichen.
 Reichweiten unter Verwendung der Basisstation gemessen.
 Sicherheit: Datenverschlüsselung;
 Scannerauthentifizierung

DEKODIERMÖGLICHKEITEN

1D / LINEARE CODES Automatische Erkennung aller Standard Linearcodes und linearer GS1 DataBar™ Codes.
2D CODES Aztec Code; China Han Xin Code; Data Matrix; MaxiCode; QR Code
POST CODES Australian Post; China Post; IMB; Japanese Post; KIX Post; Planet Code; Postnet; Royal Mail Code (RM4SCC)
STAPELCODES EAN/JAN Composites; GS1 DataBar Composites; GS1 DataBar Expanded Stacked; GS1 DataBar Stacked; GS1 DataBar Stacked Omnidirectional; MacroPDF; MicroPDF417; PDF417; UPC A/E Composites

ELEKTRISCHE DATEN

AKKU Akkutyp: Lithium-Ion, 2100 mAh; Ladezeit: Externe Stromversorgung: 4 Stunden @ 12 VDC; Lesungen pro Ladung: 50.000
LED-ANZEIGEN DER STATION Akkuladung (rot); Ladung abgeschlossen (grün); Versorgung/Daten (gelb)
STROMAUFNAHME Ladung (typisch): < 8 W; Standby/Ruhezustand (typisch): < 2,5 W @ 5 VDC
SPANNUNGSVERSORGUNG 4,5 - 14 VDC

UMGEBUNGSBEDINGUNGEN

UMGEBUNGSLICHT 100.000 lux
ESD SCHUTZ (LUFTENTLADUNG) 16 kV
LUFTFEUCHTIGKEIT (NICHT KONDENSIEREND) 0 - 90%
SCHUTZ VOR STAUB UND WASSER IP52
TEMPERATUR Betrieb: 0 bis 50 °C / 32 bis 122 °F
 Lager/Transport: -20 bis 70 °C / -4 bis 158 °F

SCHNITTSTELLEN

SCHNITTSTELLEN RS-232 / USB / Tastatureinschleifung / Pen Multi-Interface

PHYSIKALISCHE EIGENSCHAFTEN

VERFÜGBARE FARBEN Hellgrün/Hellgrau (Gummi/Plastik)
ABMESSUNGEN Cradle: 18,6 x 9,9 x 5,6 cm / 7,2 x 3,9 x 2,2 in
 Lesegerät: 18,1 x 7,1 x 10,0 cm / 7,1 x 2,8 x 3,9 in
 Desinfektionsmittelbeständiges Gehäuse, das mit antimikrobiellen Zusatzstoffen (Modelle mit ISO22196 und JISZ 2801 Kompatibilität verfügbar)
 Cradle: 246,0 g / 8,7 oz; Lesegerät: 245,0 g / 8,6 oz
GEHÄUSE
GEWICHT

LESELEISTUNG

IMAGE CAPTURE Graphic Formats: BMP, JPEG, TIFF; Greyscale: 256, 16, 2
BILDSENSOR Wide VGA: 752 x 480 pixels
LICHTQUELLE Zieleinrichtung: 650 nm VLD
BEWEGUNGSSPIELRAUM 25 IPS
DRUCKKONTRAST (MINIMUM) 25%
LESEWINKEL Pitch: +/- 40°; Roll (Tilt): 360°; Skew (Yaw): +/- 40°
LESEANZEIGEN Beeper (Einstellbarer Ton und Lautstärke); Datalogic 'Green Spot' Lesebestätigung; Good Read LED
AUFLÖSUNG (MAXIMUM) 1D Linear: 0,102 mm / 4 mils; Data Matrix: 0,178 mm / 7 mils; PDF417: 0,127 mm / 5 mils

LESE REICHWEITEN

TYPISCHE SCHÄRFENTIEFE Abhängig von Druckkontrast, Auflösung und Umgebungslicht.
 Minimale Lesedistanz ermittelt anhand Symbollänge und Scanwinkel.
 Code 39: 5 mils: 4,0 bis 19,0 cm / 1,6 bis 7,5 in
 Code 39: 10 mils: 1,0 bis 30,0 cm / 0,4 bis 11,8 in
 Data Matrix: 10 mils: 2,0 bis 16,0 cm / 0,8 bis 6,3 in
 Data Matrix: 15 mils: 0 bis 23,6 cm / 0 bis 9,3 in
 EAN-13: 13 mils: 1,5 bis 40,0 cm / 0,6 bis 15,7 in
 PDF417: 10 mils: 0,5 bis 22,0 cm / 0,2 bis 8,6 in
 QR Code: 10 mils: 3,0 bis 12,5 cm / 1,2 bis 4,9 in

SICHERHEIT & ZERTIFIZIERUNG

AMTLICHE GENEHMIGUNGEN Das Produkt besitzt für den bestimmungsgemäßen Gebrauch alle notwendigen Zulassungen.
 Die Kurzbeschreibung (Quick Reference Guide) enthält eine Liste mit allen Zulassungen.
EINHALTUNG DER UMWELTSCHUTZAUFLAGEN Entspricht China ROHS; Entspricht EU ROHS
LASER KLASSIFIZIERUNG Achtung, Laserlicht tritt aus.- Nicht in den Strahl blicken; IEC 60825 Class 2
ANTIBACTERIAL STANDARD ISO 22196 konform
UL EMC STANDARD EN 60601 zertifiziertes

NÜTZLICHE SOFTWAREUTILITIES

DATALOGIC ALADDIN™ Datalogic Aladdin Konfigurationssoftware steht zum kostenlosen Download zur Verfügung.
OPOS / JAVAPOS JavaPOS Treiber stehen zum kostenlosen Download zur Verfügung.
 OPOS Treiber stehen zum kostenlosen Download zur Verfügung.
REMOTE HOST DOWNLOAD Senkt die Betriebskosten und erleichtert die Bedienung: BC4010

GEWÄHRLEISTUNG

GEWÄHRLEISTUNG 3 Jahre

Ladestationen / Übertragungsstationen

Zusätze

- BC4030-HC-BT Lade- und Übertragungsstation mit Multi-Interface, Healthcare
- CHR-GM40-WH Ladestation, Weiß



Akkus/Ladegeräte

- RBP-GM40 Wechselakku

Halterung / Ständer

- 11-0362 Universal-Ständer/Halter, Grau
- HLD-G040-WH Tisch/Wandbefestigung, G040, Weiß
- STD-AUTO-G040-WH Standfuß, intelligent, G040, Weiß
- STD-G040-WH Standfuß, G040, Weiß



Ihr kompetenter Ansprechpartner für:

Etiketten - Thermotransferfolie - Etikettendrucker - Etikettieranlagen
 Barcodescanner - Mobile Datenerfassung - Softwarelösungen - Zubehör

