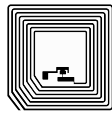


Barcode



2D-Code



RFID



Daimlerstrasse 12-14

D-63303 Dreieich

Telefon: 0 61 03 / 2 01 07-0

Telefax: 0 61 03 / 2 01 07-333

Email: info@dalektron.de

Web: www.dalektron.de

## Gryphon I GD4400-B 2D

Kabelgebunden

### 2D ERFASSUNG MIT BEWEGUNGS-SENSOR-TECHNOLOGIE

Design mit dem Benutzer im Fokus, vereint der Gryphon I GD4400-B All-in-One Imager fortschrittliche 2D Imaging Technologie mit Motion Sensing Technologie zu einem benutzerfreundlichem Gerät mit herausragender Leistung. Mit der Datalogic Motionix™ Technologie zur Erkennung von Bewegungen, erkennt der Gryphon I GD4400-B-Imager automatisch die Anforderungen des Benutzers und schaltet individuell auf Handlese- oder Präsentationslese Modus. Ob das Gerät in die Hand genommen oder abgestellt wird, die Motionix Technologie schaltet übergangslos in den benötigten Modus, ohne dass ein Barcode gescannt oder ein mechanischer Schalter betätigt werden muss.

### HANDHELD- ODER PRÄSENTATIONS-SCANNING

Als All-in-One-Gerät verfügt der Gryphon I GD4400-B-Scanner über einen eingebauten Kippständer und kann als ergonomischer Handheld-Scanner sowohl für Handheld- als auch Präsentationslesungen genutzt werden. Der All-in-One-Imager passt sich in jedem Winkel allen individuellen Anforderungen zum Scannen an.

### PRÄZISE 4-PUNKT ZIELEINRICHTUNG VEREINFACHT DEN LESEPROZESS

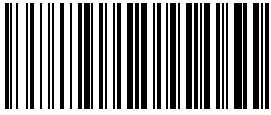
Maximierter Bedienkomfort mit dem Gryphon I GD4400-B Imager durch das stetige, tieferrote Licht des Scanners, das angenehmer für die Augen ist als das flackernde Licht bei vergleichbaren Wettbewerbsprodukten. Die gut sichtbare 4-Punkt-Zielvorrichtung definiert eine genaue Lesezone und vermeidet so ungewollte Lesungen. Das Zielkreuz im Zentrum bietet eine Positionierhilfe für gezieltes Scannen in einem Umfeld mit mehreren Barcodes.

### ANWENDUNGSGEBIETE

- Retail: Point of Sales
- Leichte Industrieumgebung
- Zugangskontrollsysteme, Transportwesen und Unterhaltungsindustrie
- Dienstleistungswesen: Postämter, Banken, Öffentliche Einrichtungen, Versorgungsbetriebe

### HAUPTMERKMALE

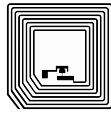
- Motionix™ Motion-Sensing-Technologie für nahtlose Umschaltung des Lesemodus
- Gut sichtbare 4-Punkt-Zielvorrichtung mit zentralem Zielkreuz für gezieltes Scannen
- Eingebauter Kippständer für omnidirektionales Handheld- oder Präsentationslesen
- Optik mit erweiterter Bewegungstoleranz
- Bilderfassung und die Fähigkeit zum Scannen von Dokumenten
- Liest alle 1D, 2D und Post-, Stapel- und Composite-Codes
- Multi-Interface-Optionen: RS-232 / IBM 46XX / USB oder, RS-232 / USB / Keyboard Wedge / Wand
- 3GL™ (Green Spot) für optische Lesebestätigung



Barcode



2D-Code



RFID

## Technische Daten

### DEKODIERMÖGLICHKEITEN

1D / LINEARE CODES	Automatische Erkennung aller Standard Linearcodes und linearer GS1 DataBar™ Codes.
2D CODES	Aztec Code; China Han Xin Code; Data Matrix; MaxiCode; Micro QR Code; QR Code
POST CODES	Australian Post; British Post; China Post; IMB; Japanese Post; KIX Post; Planet Code; Postnet; Royal Mail Code (RM4SCC)
STAPELCODES	EAN/JAN Composites; GS1 DataBar Composites; GS1 DataBar Expanded Stacked; GS1 DataBar Stacked; GS1 DataBar Stacked Omnidirectional; MacroPDF; MicroPDF417; PDF417; UPC A/E Composites

### ELEKTRISCHE DATEN

SPANNUNGSVERSORGUNG	GD4410-B: 4,0 - 14,0 VDC; GD4430-B: 4,2 - 5,25 VDC
STROMAUFNAHME	Betrieb (typisch): GD4410-B: < 170 mA @ 5 VDC; GD4430-B: < 160 mA @ 5 VDC
STANDBY/RUHEZUSTAND (TYPISCH)	65 mA @ 5 VDC

### UMGEBUNGSBEDINGUNGEN

ESD SCHUTZ (LUFTENTLADUNG)	16 kV
FALLSCHUTZ	Übersteht mehrere Stürze auf Beton aus 1,5 m / 5,0 ft Höhe
LUFTFEUCHTIGKEIT (NICHT KONDENSIEREND)	5 - 95%
SCHUTZ VOR STAUB UND WASSER	IP52
TEMPERATUR	Betrieb: 0 bis 50 °C / 32 bis 122 °F Lager/Transport: -20 bis 70 °C / -4 bis 158 °F
UMGEBUNGSLICHT	0 - 100.000 lux

### SCHNITTSTELLEN

SCHNITTSTELLEN	GD4410-B: RS-232 / IBM 46XX / USB Multi-Interface GD4430-B: RS-232 / USB / Tastatureinschleifung / Pen Multi-Interface
----------------	---

### PHYSIKALISCHE EIGENSCHAFTEN

ABMESSUNGEN	19,2 x 8,9 x 11,9 cm / 7,5 x 3,5 x 4,7 in
GEWICHT	368,5 g / 13,0 oz
VERFÜGBARE FARBEN	Schwarz; Weiß

### LESELEISTUNG

AUFLÖSUNG (MAXIMUM)	1D Linear: 0,102 mm / 4,0 mils; Data Matrix: 0,178 mm / 7,0 mils; PDF417: 0,127 mm / 5,0 mils
BEWEGUNGSSPIELRAUM	25 IPS
BILDERFASSUNG	Grafikformate: BMP, JPEG, TIFF; Graustufen: 256, 16, 2 Wide VGA: 752 x 480 pixels
BILDSENSOR	Wide VGA: 752 x 480 pixels
DRUCKKONTRAST (MINIMUM)	25%
LESEANZEIGEN	Beeper (Einstellbarer Ton); Datalogic 'Green Spot' Lesebestätigung; Good Read LED
LESEWINKEL	Pitch: +/- 40°; Roll (Tilt): 180°; Skew (Yaw): +/- 40°
LICHTQUELLE	Zieleinrichtung: 650 nm VLD

### LESEREICHWEITEN

TYPISCHE SCHÄRFENTIEFE	Abhängig von Druckkontrast, Auflösung und Umgebungslicht. Minimale Lesedistanz ermittelt anhand Symbollänge und Scanwinkel.
<b>Standard Range (SR)</b>	
Code 39: 5 mils:	4,0 bis 19,0 cm / 1,6 bis 7,5 in
Code 39: 10 mils:	1,0 bis 30,0 cm / 0,4 bis 11,8 in
Data Matrix: 10 mils:	2,0 bis 16,0 cm / 0,8 bis 6,3 in
Data Matrix: 15 mils:	0 bis 23,6 cm / 0 bis 9,3 in
EAN-13: 13 mils:	1,5 bis 40,0 cm / 0,6 bis 15,7 in
PDF417: 10 mils:	0,5 bis 22,0 cm / 0,2 bis 8,6 in
QR Code: 10 mils:	3,0 bis 12,5 cm / 1,2 bis 4,9 in

### SICHERHEIT & ZERTIFIZIERUNG

AMTLICHE GENEHMIGUNGEN	Das Produkt besitzt für den bestimmungsgemäßen Gebrauch alle notwendigen Zulassungen. Die Kurzbeschreibung (Quick Reference Guide) enthält eine Liste mit allen Zulassungen.
EINHALTUNG DER UMWELTSCHUTZAUFLAGEN	Entspricht China ROHS; Entspricht EU ROHS
LASER KLASSIFIZIERUNG	Achtung, Laserlicht tritt aus, - Nicht in den Strahl blicken; IEC 60825 Class 2

### NÜTZLICHE SOFTWARE UTILITIES

DATALOGIC ALADDIN™	Datalogic Aladdin Konfigurationssoftware steht zum kostenlosen Download zur Verfügung.
OPOS / JVAPOS	JavaPOS Treiber stehen zum kostenlosen Download zur Verfügung. OPOS Treiber stehen zum kostenlosen Download zur Verfügung.
REMOTE HOST DOWNLOAD	senkt die Betriebskosten und erleichtert die Bedienung: GD4410

### GARANTIE

GARANTIE	5 Jahre
----------	---------

Zusätze



Ihr kompetenter Ansprechpartner für:

Etiketten - Thermotransferfolie - Etikettendrucker - Etikettieranlagen  
Barcodescanner - Mobile Datenerfassung - Softwarelösungen - Zubehör

