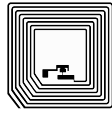


Barcode



2D-Code



RFID



Daimlerstrasse 12-14

D-63303 Dreieich

Telefon: 0 61 03 / 2 01 07-0

Telefax: 0 61 03 / 2 01 07-333

Email: info@dalektron.de

Web: www.dalektron.de

## Gryphon I GD4400 2D

Kabelgebunden

### BILDVERARBEITUNGS-TECHNOLOGIE

Die Gryphon™ 4000-Serie repräsentiert die Premium-Klasse der Datenerfassungsgeräte von Datalogic ADC für allgemeine Anwendungen. Designt mit dem Benutzer im Fokus, vereint der Gryphon I GD4400-B Imager gleichzeitig fortschrittliche 2D Imaging Technologie mit Motion Sensing Technologie und einem benutzerfreundliches Gerät mit herausragender Leistung.

### MODERNE FUNKTIONEN FÜR DEN POS VON HEUTE

Perfekt sowohl für Handheld- als auch Präsentationslesen, bietet der Gryphon I GD4400 Imager mit Motionix™ Motion-Sensing-Technologie von Datalogic, die automatische Erkennung der natürlichen Anforderungen die der Benutzer gerade benötigt und schaltet automatisch den Scanner in den gewünschten Scan-Modus. Diese Technik arbeitet sowohl mit als auch ohne Verwendung eines Stativs und bietet so eine größere Auswahl an Einsatzmöglichkeiten. Die Einstellungen der Zielvorrichtung und des Bewegungssensors können nach den Wünschen des Anwenders programmiert werden.

Maximierter Bedienkomfort mit dem Gryphon I GD4400 Imager durch das stetige, tief rote Licht des Scanners, das angenehmer für die Augen ist als das flackernde Licht bei vergleichbaren Wettbewerbsprodukten. Die gut sichtbare 4-Punkt-Zielvorrichtung definiert eine genaue Lesezone und vermeidet so ungewollte Lesungen. Das Zielkreuz im Zentrum bietet eine Positionierhilfe für gezieltes Scannen in einem Umfeld mit mehreren Barcodes.

### EINFACH ZU BEDIENEN UND ZU INSTALLIEREN

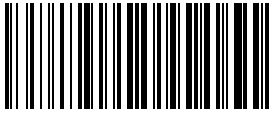
Der Gryphon I GD4400 Imager bietet schnelle Leseleistung bei allen gängigen 1D- und 2D-Codes sowie bei Post-, Stapel- und Composite Codes wie PDF417. Zum Lesen kleiner, verdichteter Codes sind auch hochauflösende (HD) Modelle verfügbar. Für mobile Marketing- oder Ticketing-Anwendungen, bietet dieser Imager hervorragende Leistung beim Lesen von Barcodes von Displays mobiler Geräte.

### ANWENDUNGSGEBIETE

- Retail: Point of Sales
- Leichte Industrieumgebung
- Zugangskontrollsysteme, Transportwesen und Unterhaltungsindustrie
- Dienstleistungswesen: Postämter, Banken, Öffentliche Einrichtungen, Versorgungsbetriebe

### HAUPTMERKMALE

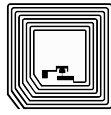
- Motionix™ Motion-Sensing-Technologie für nahtlose Umschaltung des Lesemodus
- Gut sichtbare 4-Punkt-Zielvorrichtung mit zentralem Zielkreuz für gezieltes Scannen
- Omnidirektionales Lesen
- Optik mit erweiterter Bewegungstoleranz
- Bilderfassung und die Fähigkeit zum Scannen von Dokumenten
- Multi-Interface-Optionen: RS-232 / IBM 46XX / USB oder, RS-232 / USB / Keyboard Wedge / Wand
- 3GL™ (Green Spot) für optische Lesebestätigung



Barcode



2D-Code



RFID

## Technische Daten

### DEKODIERMÖGLICHKEITEN

1D / LINEARE CODES	Automatische Erkennung aller Standard Linearcodes und linearer GS1 DataBar™ Codes.
2D CODES	Aztec Code; China Han Xin Code; Data Matrix; MaxiCode; Micro QR Code
POST CODES	Australian Post; British Post; China Post; IMB; Japanese Post; KIX Post; Planet Code; Postnet; Royal Mail Code (RM4SCC)
STAPELCODES	EAN/JAN Composites; GS1 DataBar Composites; GS1 DataBar Expanded Stacked; GS1 DataBar Stacked; GS1 DataBar Stacked Omnidirectional; MacroPDF; MicroPDF417; PDF417; UPC A/E Composites

### ELEKTRISCHE DATEN

SPANNUNGSVERSORGUNG	GD4410: 4,0 - 14,0 VDC; GD4430: 4,2 - 5,25 VDC
STROMAUFNAHME	Betrieb (typisch): GD4410: < 170 mA @ 5 VDC; GD4430: < 160 mA @ 5 VDC Standby/Ruhezustand (typisch): 65 mA @ 5 VDC

### UMGEBUNGSBEDINGUNGEN

ESD SCHUTZ (LUFTENTLADUNG) FALLSCHUTZ	16 kV Übersteht 50 Stürze aus 1,8 m / 5,9 ft Höhe auf Beton
LUFTFEUCHTIGKEIT (NICHT KONDENSIEREND)	5 - 95%
SCHUTZ VOR STAUB UND WASSER	IP52
TEMPERATUR	Betrieb: 0 bis 50 °C / 32 bis 122 °F Lager/Transport: -20 bis 70 °C / -4 bis 158 °F
UMGEBUNGSLICHT	0 - 100.000 lux

### SCHNITTSTELLEN

SCHNITTSTELLEN	GD4410: RS-232 / IBM 46XX / USB Multi-Interface GD4430: RS-232 / USB / Tastatureinschleifung / Pen Multi-Interface
----------------	---

### PHYSIKALISCHE EIGENSCHAFTEN

ABMESSUNGEN	18,1 x 7,1 x 10,0 cm / 7,1 x 2,8 x 3,9 in
GEWICHT	195,0 g / 6,9 oz
VERFÜGBARE FARBEN	Schwarz; Weiß

### LESELEISTUNG

AUFLÖSUNG (MAXIMUM)	<b>High Density (HD):</b> 1D Linear: 0,077 mm / 3 mils; Data Matrix: 0,127 mm / 5 mils; PDF417: 0,102 mm / 4 mils <b>Standard Range (SR):</b> Linear: 0,102 mm / 4 mils; Data Matrix: 0,178 mm / 7 mils; PDF417: 0,102 mm / 4 mils
BEWEGUNGSSPIELRAUM BILDERFASSUNG	25 IPS Grafikformate: BMP, JPEG, TIFF; Graustufen: 256, 16, 2 Wide VGA: 752 x 480 pixels
BILDSENSOR DRUCKKONTRAST (MINIMUM) LESEANZEIGEN	25% Beeper (Einstellbarer Ton); Datalogic 'Green Spot' Lesebestätigung; Good Read LED
LESEWINKEL LICHTQUELLE	Pitch: +/- 40°; Roll (Tilt): 180°; Skew (Yaw): +/- 40° Zieleinrichtung: 650 nm VLD

### LESE REICHWEITEN

TYPISCHE SCHÄRFENTIEFE	Abhängig von Druckkontrast, Auflösung und Umgebungslicht. Minimale Lesedistanz ermittelt anhand Symbollänge und Scanwinkel.
------------------------	--

<b>GD4400 Standard Range (SR)</b>	Code 39: 5 mils: 4,0 bis 19,0 cm / 1,6 bis 7,5 in Code 39: 10 mils: 1,0 bis 30,0 cm / 0,4 bis 11,8 in Data Matrix: 10 mils: 2,0 bis 16,0 cm / 0,8 bis 6,3 in Data Matrix: 15 mils: 0 bis 23,6 cm / 0 bis 9,3 in EAN-13: 13 mils: 1,5 bis 40,0 cm / 0,6 bis 15,7 in PDF417: 10 mils: 0,5 bis 22,0 cm / 0,2 bis 8,6 in QR Code: 10 mils: 3,0 bis 12,5 cm / 1,2 bis 4,9 in
-----------------------------------	---

<b>GD4400 High Density (HD)</b>	Code 39: 3 mils: 2,4 bis 9,1 cm / 0,9 bis 3,6 in Code 39: 5 mils: 0,8 bis 11,3 cm / 0,3 bis 4,5 in Data Matrix: 5 mils: 2,8 bis 6,1 cm / 1,1 bis 2,4 in EAN-13: 13 mils: 1,1 bis 17,2 cm / 0,4 bis 6,8 in PDF417: 4 mils: 1,8 bis 6,8 cm / 0,7 bis 2,7 in PDF417: 10 mils: 0 bis 14,3 cm / 0 bis 5,6 in QR Code: 6,7 mils: 2,1 bis 4,2 cm / 0,8 bis 1,7 in
---------------------------------	--

### SICHERHEIT & ZERTIFIZIERUNG

AMTLICHE GENEHMIGUNGEN	Das Produkt besitzt für den bestimmungsgemäßen Gebrauch alle notwendigen Zulassungen. Die Kurzbeschreibung (Quick Reference Guide) enthält eine Liste mit allen Zulassungen.
EINHALTUNG DER UMWELTSCHUTZAUFLAGEN LASER KLASSIFIZIERUNG	Entspricht China ROHS; Entspricht EU ROHS Achtung, Laserlicht tritt aus, - Nicht in den Strahl blicken; IEC 60825 Class 2

### NÜTZLICHE SOFTWAREPROGRAMME

DATALOGIC ALADDIN™	Datalogic Aladdin Konfigurationssoftware steht zum kostenlosen Download zur Verfügung.
OPOS / JAVAPOS	JavaPOS Treiber stehen zum kostenlosen Download zur Verfügung. OPOS Treiber stehen zum kostenlosen Download zur Verfügung.
REMOTE HOST DOWNLOAD	senkt die Betriebskosten und erleichtert die Bedienung: GD4410

### GARANTIE

GARANTIE	5 Jahre
----------	---------

## Zusätze

### Halterung / Ständer

- 11-0360 Halter, Universal, Schwarz
- 11-0362 Halter, Universal, Grau
- HLD-G040-BK Tisch/Wandbefestigung, G040, Schwarz
- HLD-G040-WH Tisch/Wandbefestigung, G040, Weiß
- STD-AUTO-G040-BK Smart Stand, G040, Schwarz
- STD-AUTO-G040-WH Smart Stand, G040, Weiß
- STD-G040-BK Basic Stand, G040, Schwarz
- STD-G040-WH Basic Stand, G040, Weiß



Ihr kompetenter Ansprechpartner für:

Etiketten - Thermotransferfolie - Etikettendrucker - Etikettieranlagen  
Barcodescanner - Mobile Datenerfassung - Softwarelösungen - Zubehör

