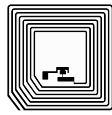


Barcode



2D-Code



RFID

Daimlerstrasse 12-14

D-63303 Dreieich

Telefon: 0 61 03 / 2 01 07-0

Telefax: 0 61 03 / 2 01 07-333

Email: info@dalektron.de

Web: www.dalektron.de



Gryphon I GD4400-HC 2D

Kabelgebunden

DER ZWECK DER BARCODE-SCANNER IN DER HEALTHCARE INDUSTRIE

Die Hauptaufgabe von Scannern im Gesundheitswesen ist es die Qualität der Patientenpflege zu verbessern und gleichzeitig Fehler in der Medikamentenvergabe zu reduzieren. Zusätzlich herrschen in Gesundheitsumgebungen Anforderungen, die es nötig machen, Scanner regelmäßig zu reinigen und zu desinfizieren. Die Datalogic Gryphon HC Produktserie wurde speziell für Anwendungen in der Gesundheitsbranche entwickelt. Die desinfizierbaren Gehäuse, mit antimikrobiellen Zusatzstoffen behandelt, sind dafür gemacht, auch einer täglichen Reinigung mit scharfen Desinfektionslösungen standzuhalten. Die Gryphon 4400-HC 2D Scanner können praktisch alle 1D und 2D Barcodes dekodieren und lesen sogar Codes von LCD Monitoren, Mobiltelefonen, Smartphones und anderen mobilen Geräten.



DESINFEKTIONSMITTELBESTÄNDIGE GEHÄUSE VON DATALOGIC ADC FÜR DAS GESUNDHEITSWESEN

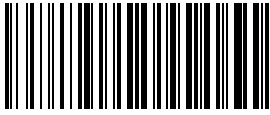
Datalogic ADC bietet Barcodescanner, die speziell für das Gesundheitswesen entwickelt wurden. Sie weisen desinfektionsmittelbeständige Gehäuse auf, die mit antimikrobiellen Zusatzstoffen behandelt sind, welche der Ausbreitung von Keimen entgegenwirken können. Das ist besonders wichtig, wenn der Scanner vom Pflegepersonal auf einem Medikamentenwagen von Zimmer zu Zimmer gefahren wird. Die desinfektionsmittelbeständigen Gehäuse können der täglichen Reinigung mit aggressiven chemischen Reinigungslösungen standhalten, die üblicherweise im Gesundheitswesen zum Einsatz kommen.

INFORMATIONEN ZUR KORREKTEN REINIGUNG BEI EINSATZ DIESER CHEMIKALIEN FINDEN SIE IM BEDIENUNGSHANDBUCH. ES SOLLTEN KEINE DESINFIZIER MITTEL AUF DEN SCANNER GESPRÜHT ODER GEGOSSEN WERDEN. DER SCANNER MUSS NACH DER DESINFIZIERUNG IMMER TROCKEN GERIEBEN WERDEN.

HAUPTMERKMALE

- Desinfizierbare Gehäuse, behandelt mit antibakteriellen Zusatzstoffen
- Motionix™ Motion-Sensing-Technologie für nahtlose Umschaltung des Lesemodus
- Omnidirektionales Lesen
- Extrem schnelle Leseleistung
- Erweiterte Lesedistanzen
- Gut sichtbare 4-Punkt-Zielvorrichtung mit zentralem Zielkreuz für gezieltes Scannen
- Bild- und Dokumentenerfassung
- Lesebestätigung durch 3GL™ `Green Spot` -Technologie

PRODUKT	ENTHALTENE CHEMIKALIEN
Sani-Cloth® HB, Sani-Cloth® Plus, Super Sani-Cloth®	Quaternäre Ammoniumchloridlösung
Hepacide Quat II	Virentötender Desinfektionsreiniger
Alkoholwischtücher	70 % Isopropylalkohol
CaviWipe®	Isopropanol 10-20 %; Ethylenglycolmonobutylether 1-5 %
Virex® 256	n-Alkyldimethylbenzylammoniumchlorid; Didecyldimethylammoniumchloride
409® Glas- und Oberflächenreiniger	n-Alkyldimethylbenzylammoniumchlorid; n-Propoxypropanol
Windex® Blue	Isopropylalkohol
Clorox® Bleiche	Natriumhypochlorit; Natriumhydrochlorid
100 % mildes Geschirrspülmittel und Wasser	



Barcode



2D-Code



RFID

Technische Daten

DEKODIERMÖGLICHKEITEN

1D / LINEARE CODES	Automatische Erkennung aller Standard Linearcodes und linearer GS1 DataBar™ Codes
2D CODES	Aztec Code; China Han Xin Code; Data Matrix; MaxiCode; Micro QR Code; QR Code
POST CODES	Australian Post; British Post; China Post; IMB; Japanese Post; KIX Post; Planet Code; Postnet; Royal Mail Code (RM4SCC)
STAPELCODES	EAN/JAN Composites; GS1 DataBar Composites; GS1 DataBar Expanded Stacked; GS1 DataBar Stacked; GS1 DataBar Stacked Omnidirectional; MacroPDF; MicroPDF417; PDF417; UPC A/E Composites

ELEKTRISCHE DATEN

STROMAUFNAHME	Betrieb (typisch): 160 mA @ 5 VDC; Standby/ Ruhezustand (typisch): 65 mA @ 5 VDC
SPANNUNGSVERSORGUNG	4,2 - 5,25 VDC

UMGEBUNGSBEDINGUNGEN

UMGEBUNGSLICHT	0 - 100.000 lux
FALLSCHUTZ	Übersteht mehrere Stürze auf Beton aus 1,5 m / 5,0 ft Höhe
ESD SCHUTZ (LUFTENTLADUNG)	16 kV
LUFTFEUCHTIGKEIT (NICHT KONDENSIEREND)	5 - 90%
SCHUTZ VOR STAUB UND WASSER	IP52
TEMPERATUR	Betrieb: 0 bis 50 °C / 32 bis 122 °F Lager/Transport: -20 bis 70 °C / -4 bis 158 °F

SCHNITTSTELLEN

SCHNITTSTELLEN	RS-232 / USB / Tastatureinschleifung / Pen Multi-Interface
----------------	--

PHYSIKALISCHE EIGENSCHAFTEN

VERFÜGBARE FARBEN	Hellgrün/Hellgrau (Gummi/Plastik)
ABMESSUNGEN	18,1 x 7,1 x 10,0 cm / 7,1 x 2,8 x 3,9 in
GEHÄUSE	Desinfektionsmittelbeständiges Gehäuse, das mit antimikrobiellen Zusatzstoffen (Modelle mit ISO22196 und JISZ 2801 Kompatibilität verfügbar)
GEWICHT	195,0 g / 6,9 oz

LESELEISTUNG

BILDERFASSUNG	Grafikformate: BMP, JPEG, TIFF; Graustufen: 256, 16, 2 Wide VGA: 752 x 480 pixels Zieleinrichtung: 650 nm VLD
BILDSENSOR	25 IPS
LICHTQUELLE	25%
BEWEGUNGSSPIELRAUM	Pitch: +/- 40°; Roll (Tilt): 180°; Skew (Yaw): +/- 40°
DRUCKKONTRAST (MINIMUM)	Beeper (Einstellbarer Ton); Datalogic 'Green Spot' Lesebestätigung; Good Read LED
LESEWINKEL	High Density (HD): 1D Linear: 0,77 cm / 3 mils; Data Matrix: 1,27 cm / 5 mils; PDF417: 1,02 cm / 4 mils; Standard Range (SR): 1D Linear: 1,02 cm / 4 mils; Data Matrix: 1,78 cm/7 mils; PDF417: 1,02 cm / 4 mils
LESEANZEIGEN	
AUFLÖSUNG (MAXIMUM)	

LESE REICHWEITEN

TYPISCHE SCHÄRFENTIEFE	Abhängig von Druckkontrast, Auflösung und Umgebungslicht. Minimale Lesedistanz ermittelt anhand Symbollänge und Scanwinkel.
------------------------	--

GD4400 Standard Range (SR)

Code 39: 5 mils: 4,0 bis 19,0 cm / 1,6 bis 7,5 in
Code 39: 10 mils: 1,0 bis 30,0 cm / 0,4 bis 11,8 in
Data Matrix: 10 mils: 2,0 bis 16,0 cm / 0,8 bis 6,3 in
Data Matrix: 15 mils: 0 bis 23,6 cm / 0 bis 9,3 in
EAN-13: 13 mils: 1,5 bis 40,0 cm / 0,6 bis 15,7 in
PDF417: 10 mils: 0,5 bis 22,0 cm / 0,2 bis 8,6 in
QR Code: 10 mils: 3,0 bis 12,5 cm / 1,2 bis 4,9 in

GD4400 High Density (HD)

Code 39: 3 mils: 2,4 bis 9,1 cm / 0,9 bis 3,6 in
Code 39: 5 mils: 0,8 bis 11,3 cm / 0,3 bis 4,5 in
Data Matrix: 5 mils: 2,8 bis 6,1 cm / 1,1 bis 2,4 in
EAN-13: 13 mils: 1,1 bis 17,2 cm / 0,4 bis 6,8 in
PDF417: 4 mils: 1,8 bis 6,8 cm / 0,7 bis 2,7 in
PDF417: 10 mils: 0 bis 14,3 cm / 0 bis 5,6 in
QR Code: 6,7 mils: 2,1 bis 4,2 cm / 0,8 bis 1,7 in

SICHERHEIT & ZERTIFIZIERUNG

AMTLICHE GENEHMIGUNGEN	Das Produkt besitzt für den bestimmungsgemäßen Gebrauch alle notwendigen Zulassungen. Die Kurzbeschreibung (Quick Reference Guide) enthält eine Liste mit allen Zulassungen.
EINHALTUNG DER UMWELTSCHUTZAUFLAGEN	Entspricht China ROHS; Entspricht EU ROHS
LASER KLASSIFIZIERUNG	Achtung, Laserlicht tritt aus, - Nicht in den Strahl blicken; IEC 60825 Class 2
ANTIBACTERIAL STANDARD	ISO 22196 konform
UL EMC STANDARD	EN 60601 zertifiziertes

NÜTZLICHE SOFTWAREUTILITIES

DATALOGIC ALADDIN™	Datalogic Aladdin Konfigurationssoftware steht zum kostenlosen Download zur Verfügung.
OPOS / JAVAPOS	JavaPOS Treiber stehen zum kostenlosen Download zur Verfügung. OPOS Treiber stehen zum kostenlosen Download zur Verfügung.
REMOTE HOST DOWNLOAD	Senkt die Betriebskosten und erleichtert die Bedienung; GD4410

GEWÄHRLEISTUNG

GEWÄHRLEISTUNG	5 Jahre
----------------	---------

Halterung / Ständer

Zusätze



• 11-0362 Halter, Universal, Grau



• HLD-G040-WH Tisch/Wandbefestigung, G040, Weiß



• STD-G040-WH Basic Stand, G040, Weiß



• STD-AUTO-G040-WH Smart Stand, G040, Weiß

Ihr kompetenter Ansprechpartner für:

Etiketten - Thermotransferfolie - Etikettendrucker - Etikettieranlagen
Barcodescanner - Mobile Datenerfassung - Softwarelösungen - Zubehör

