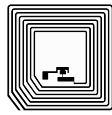


Barcode



2D-Code



RFID

Daimlerstrasse 12-14

D-63303 Dreieich

Telefon: 0 61 03 / 2 01 07-0

Telefax: 0 61 03 / 2 01 07-333

Email: info@dalektron.de

Web: www.dalektron.de



# Gryphon I GM4100-HC

Schmalbandfunk

## DER ZWECK DER BARCODE-SCANNER IN DER HEALTHCARE INDUSTRIE

Die Hauptaufgabe von Scannern im Gesundheitswesen ist es die Qualität der Patientenpflege zu verbessern und gleichzeitig Fehler in der Medikamentenvergabe zu reduzieren. Zusätzlich herrschen in Gesundheitsumgebungen Anforderungen, die es nötig machen, Scanner regelmäßig zu reinigen und zu desinfizieren. Die Datalogic Gryphon HC Produktserie wurde speziell für Anwendungen in der Gesundheitsbranche entwickelt. Die desinfizierbaren Gehäuse, mit antimikrobiellen Zusatzstoffen behandelt, sind dafür gemacht, auch einer täglichen Reinigung mit scharfen Desinfektionslösungen standzuhalten.



## DESINFEKTIONSMITTELBESTÄNDIGE GEHÄUSE VON DATALOGIC ADC FÜR DAS GESUNDHEITSWESEN

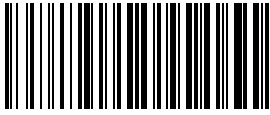
Datalogic ADC bietet Barcodescanner, die speziell für das Gesundheitswesen entwickelt wurden. Sie weisen desinfektionsmittelbeständige Gehäuse auf, die mit antimikrobiellen Zusatzstoffen behandelt sind, welche der Ausbreitung von Keimen entgegenwirken können. Das ist besonders wichtig, wenn der Scanner vom Pflegepersonal auf einem Medikamentenwagen von Zimmer zu Zimmer gefahren wird. Die desinfektionsmittelbeständigen Gehäuse können der täglichen Reinigung mit aggressiven chemischen Reinigungslösungen standhalten, die üblicherweise im Gesundheitswesen zum Einsatz kommen.

INFORMATIONEN ZUR KORREKTEN REINIGUNG BEI EINSATZ DIESER CHEMIKALIEN FINDEN SIE IM BEDIENUNGSHANDBUCH. ES SOLLTEN KEINE DESINFIZIER MITTEL AUF DEN SCANNER GESPRÜHT ODER GEGOSSEN WERDEN. DER SCANNER MUSS NACH DER DESINFIZIERUNG IMMER TROCKEN GERIEBEN WERDEN.

## HAUPTMERKMALE

- Desinfektionsmittelbeständige Gehäuse, die mit antimikrobiellen SANITIZED™-Zusatzstoffen behandelt sind
- Extrem schnelle Ablesleistung
- Erweiterte Ablesentfernungen
- Breite Scanwinkel für breite Codes
- Multi-Interface-Lösung unterstützt die gängigsten Schnittstellen
- Dichtheitsklasse gegen Wasser und Partikel: IP52
- Fallgeschützt bis zu 1,5 m
- Lesebestätigung durch 3GL™ 'Green Spot'-Technologie

PRODUKT	ENTHALTENE CHEMIKALIEN
Sani-Cloth® HB, Sani-Cloth® Plus, Super Sani-Cloth®	Quaternäre Ammoniumchloridlösung
Hepacide Quat II	Virentötender Desinfektionsreiniger
Alkoholwischtücher	70 % Isopropylalkohol
CaviWipe®	Isopropanol 10-20 %; Ethylenglycolmonobutylether 1-5 %
Virex® 256	n-Alkyldimethylbenzylammoniumchlorid; Didecyldimethylammoniumchloride
409® Glas- und Oberflächenreiniger	n-Alkyldimethylbenzylammoniumchlorid; n-Propoxypropanol
Windex® Blue	Isopropylalkohol
Clorox® Bleiche	Natriumhypochlorit; Natriumhydrochlorid
100 % mildes Geschirrspülmittel und Wasser	



Barcode



2D-Code



RFID

## Technische Daten

### KABELLOSE KOMMUNIKATION

DATALOGIC STAR CORDLESS SYSTEM™	Effektive Funkleistung: 433,92 MHz: < 10 mW; 910 MHz: < 1 mW; Funktrennfrequenz: 433,92 MHz; 910 MHz Funktrennweite (im freien Feld): 433,92 MHz: 30,0 m / 98,4 ft; 910 MHz: 15,0 m / 49,2 ft Multi-Point Konfiguration: Maximale Anzahl von Scannern pro Empfänger: 16 Point-to-Point Konfiguration; Zwei-Wege Kommunikation
---------------------------------	---

### DEKODIERMÖGLICHKEITEN

1D / LINEARE CODES	Automatische Erkennung aller Standard Linearcodes und linearer GS1 DataBar™ Codes.
POST CODES	China Post
STAPELCODES	GS1 DataBar Expanded Stacked; GS1 DataBar Stacked; GS1 DataBar Stacked Omnidirectional

### ELEKTRISCHE DATEN

AKKU	Akkutyp: Lithium-Ion, 2100 mAh Ladezeit: Externe Stromversorgung: 4 Stunden @ 12 VDC; Lesungen pro Ladung: 50.000
LED ANZEIGEN DER STATION	Akkuladung (rot); Ladung abgeschlossen (grün); Versorgung/Daten (gelb)
SPANNUNGSVERSORGUNG STROMAUFNAHME	4,75 - 14 VDC +/- 5% Betrieb (typisch): < 2,5 W @ 5 VDC Ladung (typisch): < 8 W Standby/Ruhezustand (typisch): < 2,5 mA @ 5 VDC

### UMGEBUNGSBEDINGUNGEN

ESD SCHUTZ (LUFTENTLADUNG) FALLSCHUTZ	16 kV Übersteht 50 Stürze aus 1,5 m / 5,0 ft Höhe auf Beton
LUFTFEUCHTIGKEIT (NICHT KONDENSIEREND)	5 - 95%
SCHUTZ VOR STAUB UND WASSER	IP52
TEMPERATUR	Betrieb: 0 bis 50 °C / 32 bis 122 °F Lager/Transport: -20 bis 70 °C / -4 bis 158 °F
UMGEBUNGSLICHT	100.000 lux

### SCHNITTSTELLEN

SCHNITTSTELLEN	RS-232 / USB / Tastatureinschleifung / Pen Multi-Interface
----------------	---

### PHYSIKALISCHE EIGENSCHAFTEN

ABMESSUNGEN	Hellgrün/Hellgrau (Gummi/Plastik) Basis: 18,6 x 9,9 x 5,6 cm / 7,3 x 3,9 x 2,2 in Reader: 18,1 x 7,1 x 10,0 cm / 7,1 x 2,8 x 3,9 in
DISPLAY	Displaygröße: 32 x 96 pixels Displaytyp: GM4100-HC-D nur: Anzeige mit Hintergrundbeleuchtung Font Größen: Frei wählbar (4 Zeilen x 16 Zeichen Standardeinstellung)
GEHÄUSE	Desinfektionsmittelbeständiges Gehäuse, das mit antimikrobiellen Zusatzstoffen behandelt ist
GEWICHT TASTATUR VERFÜGBARE FARBEN	Basis: 246,0 g / 8,7 oz; Reader: 225,0 g / 7,9 oz GM4100-HC-D nur: 3 Tasten Tastenfeld Hellgrün/Hellgrau (Gummi/Plastik)

### LESELEISTUNG

AUFLÖSUNG (MAXIMUM)	0,076 mm / 3 mils
DRUCKKONTRAST (MINIMUM)	15%
LESEANZEIGEN	Beeper (Einstellbarer Ton und Lautstärke); Datalogic 'Green Spot' Lesebestätigung; Good Read LED
LESERATE (MAXIMUM)	325 scans/sek
LESEWINKEL	Pitch: +/- 65°; Roll (Tilt): +/- 35°; Skew (Yaw): +/- 65°
LICHTQUELLE	Beleuchtung: LED Array 630 - 670 nm

### LESEREICHWEITEN

TYPISCHE SCHÄRFENTIEFE	Abhängig von Druckkontrast, Auflösung und Umgebungslicht. Minimale Lesedistanz ermittelt anhand Symbollänge und Scanwinkel. 5 mils: 6,0 bis 18,0 cm / 2,3 bis 7,0 in 7,5 mils: 3,5 bis 30,0 cm / 1,4 bis 11,7 in 10 mils: 2,0 bis 45,0 cm / 0,8 bis 17,7 in 13 mils: 3,0 bis 60,0 cm / 1,2 bis 23,4 in 20 mils: 3,0 bis 80,0 cm / 1,2 bis 31,2 in
------------------------	---

### SICHERHEIT & ZERTIFIZIERUNG

AMTLICHE GENEHMIGUNGEN	Das Produkt besitzt für den bestimmungsgemäßen Gebrauch alle notwendigen Zulassungen bezüglich Sicherheit. Die Kurzbeschreibung ( Quick Reference Guide ) enthält eine Liste mit allen Zulassungen.
EINHALTUNG DER UMWELTSCHUTZAUFLAGEN LED KLASSIFIZIERUNG	Entspricht China ROHS; Entspricht EU ROHS IEC 60825-1 Class 1 LED Produkt

### NÜTZLICHE SOFTWARE UTILITIES

DATALOGIC ALADDIN™	Datalogic Aladdin Konfigurationssoftware steht zum kostenlosen Download zur Verfügung.
OPOS / JAVAPOS	OPOS Treiber stehen zum kostenlosen Download zur Verfügung.
REMOTE HOST DOWNLOAD	senkt die Betriebskosten und erleichtert die Bedienung: BC4010

### GEWÄHRLEISTUNG

GEWÄHRLEISTUNG	3 Jahre
----------------	---------

## Zusätze

#### Ladestationen / Übertragungsstationen

- BC4030-HC-433 / BC4031-HC-910: Lade- und  
Übertragungsstation, 433/910 MHz, mit  
Multi-Interface, Healthcare
- CHR-GM40-WH Ladestation, Weiß



#### Akkus/Ladegeräte

- RBP-GM40 Wechselakku

#### Halterung / Ständer

- 11-0362 Universal-Ständer/Halter, Grau
- HLD-G040-WH Tisch/Wandbefestigung, G040, Weiß
- STD-AUTO-G040-WH Standfuß, intelligent, G040, Weiß
- STD-G040-WH Standfuß, G040, Weiß



Ihr kompetenter Ansprechpartner für:

Etiketten - Thermotransferfolie - Etikettendrucker - Etikettieranlagen  
Barcodescanner - Mobile Datenerfassung - Softwarelösungen - Zubehör

