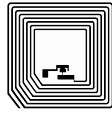


Barcode



2D-Code



RFID

Daimlerstrasse 12-14

D-63303 Dreieich

Telefon: 0 61 03 / 2 01 07-0

Telefax: 0 61 03 / 2 01 07-333

Email: info@dalektron.de

Web: www.dalektron.de



Gryphon I GM4400 2D

Schmalbandfunk

BILDVERARBEITUNGS-TECHNOLOGIE

Dank großer Funktionsvielfalt stellt die Gryphon™-Produktserie von Datalogic ADC die Premiumklasse der Datenerfassungsgeräte für allgemeine Anwendungen dar. Der Gryphon™ GM4400 2D Scanner vereint fortschrittliche Lesetechnologie und die beste verfügbare Funktechnologie mit einer einzigartigen Eigenschaftsvielfalt, um den Anwendern höchste Effektivität und Nutzerfreundlichkeit zu bieten.

KABELLOSE KOMMUNIKATION

Durch die Verwendung des Schmalbandfunks mit dem Datalogic STAR Cordless System™, ermöglicht der Gryphon 4400 Leser eine erhöhte Produktivität und Flexibilität am Arbeitsplatz. Die Serie der GM4400 Leser bietet skalierbare Lösungen von einfachen Punkt-zu-Punkt Anwendungen bis hin zu Punkt-zu-Multipunkt Installationen mit bis zu 16 Lesern, die alle mit derselben Basisstation verbunden sind. Die „Batch Mode“-Fähigkeit des GM4400 Lesers macht es möglich, Tausende Codes in seinem Speicher zwischenzulagern. Diese Eigenschaft kombiniert mit einem langlebigen Lithium-Ion Akku, erlaubt ununterbrochenes Scannen mit 60.000 Scans pro Aufladung und einer uneingeschränkten Mobilität.

MODERNE FUNKTIONEN

Neben dem geringen Gewicht und der komfortablen Bedienung ist die dauerhafte, matte, dunkelrote Lichtquelle auch bei Dauerbetrieb angenehmer als die flackernde Beleuchtung vergleichbarer Produkte. Die gut sichtbare 4-Punkt-Zieleinrichtung definiert klar den Lesebereich des Scanners und das Zielkreuz in der Mitte bietet eine Hilfe beim Anvisieren eines Blattes oder Produktes mit mehreren Barcodes.

Der Gryphon GM4400 2D-Scanner verfügt über Datalogics Motionix™ Bewegungserkennungstechnologie, durch die der Scanner automatisch in den tragbaren Modus wechselt und sowohl die Beleuchtung als auch die Zieleinrichtung aktiviert, wenn er angehoben wird.

ANWENDUNGSGEBIETE

- Retail: Point of Sale, Prüfung von Altersangaben, Elektronische Coupons auf Mobiltelefonen, Lagerapplikationen
- Leichte Industrieumgebung
- Zugangskontrollsysteme, Transportwesen und Unterhaltungsindustrie
- Dienstleistungswesen: Banken, Postämter, Öffentliche Ämter, Versorgungsbetriebe

HAUPTMERKMALE

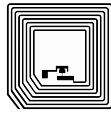
- STAR Cordless System™ mit bis zu 30 m / 98 ft Reichweite
- Erhältlich mit Funkfrequenzen in 433 Mhz oder 910 Mhz
- Punkt-zu-Punkt und Multipunkt Übertragung
- Omnidirektionales Lesen
- Optiken mit erweiterter Bewegungstoleranz: 60 Bilder/s
- Unterstützung von 1D, 2D und Postcodes sowie Stapel- und Mischcodes
- Datalogics Motionix™
- 3GL™ (Green Spot) für optische Lesebestätigung und die 4-Punkt-Zieleinrichtung
- Halterung mit 2 Positionen - gleichzeitiges Scannen + Laden
- Batch-Modus verfügbar: (speichert mehr als 1.200 Codes)
- Langlebiger Lithium-Ionen-Akku mit bis zu 60.000 Scans
- Fallresistenz bis 1,8 m / 5,9 ft
- Optionale Falschgelderkennung
- Zertifizierte USB Kits erhältlich



Barcode



2D-Code



RFID

Technische Daten

KABELLOSE KOMMUNIKATION

DATALOGIC STAR CORDLESS SYSTEM™
 Effektive Funkleistung: 433,92 MHz: < 10 mW;
 910 MHz: < 1 mW
 Funkfrequenz: 433,92 MHz; 910 MHz
 Multi-Point Konfiguration: Maximale Anzahl von Scannern pro Empfänger: 16
 Point-to-Point Konfiguration; Zwei-Wege Kommunikation

DEKODIERMÖGLICHKEITEN

1D / LINEARE CODES Automatische Erkennung aller Standard Linearcodes und linearer GS1 DataBar™ Codes.
 2D CODES Aztec Code; China Han Xin Code; Data Matrix; MaxiCode; QR Code
 POST CODES Australian Post; China Post; IMB; Japanese Post; KIX Post; Planet Code; Postnet; Royal Mail Code (RM4SCC)
 STAPELCODES EAN/JAN Composites; GS1 DataBar Composites; GS1 DataBar Expanded Stacked; GS1 DataBar Stacked; GS1 DataBar Stacked Omnidirectional; MacroPDF; MicroPDF417; PDF417; UPC A/E Composites

ELEKTRISCHE DATEN

AKKU Akkutyp: Lithium-Ion: 2100 mAh
 Ladezeit: Externe Stromversorgung: 4 Stunden @ 12 VDC
 Lesungen pro Ladung: 60.000
 LED-ANZEIGEN DER STATION Akkuladung (rot); Ladung abgeschlossen (grün); Versorgung/Daten (gelb)
 SPANNUNGSVERSORGUNG 4,75 - 14 VDC +/- 5%
 STROMAUFNAHME Ladung (typisch): < 8 W
 STANDBY/RUHEZUSTAND (TYPISCH) < 2,5 mA @ 5 VDC

UMGEBUNGSBEDINGUNGEN

ESD SCHUTZ (LUFTENTLADUNG) 16 kV
 FALLSCHUTZ Übersteht mehrere Stürze auf Beton aus 1,8 m / 5,9 ft Höhe
 LUFTFEUCHTIGKEIT (NICHT KONDENSIEREND) 0 - 90%
 SCHUTZ VOR STAUB UND WASSER IP52
 TEMPERATUR Betrieb: 0 bis 50 °C / 32 bis 122 °F
 Lager/Transport: -20 bis 70 °C / -4 bis 158 °F
 UMGEBUNGSLICHT 0 - 100.000 lux

SCHNITTSTELLEN

SCHNITTSTELLEN RS-232 / IBM 46XX / USB Multi-Interface;
 RS-232 / USB / Tastatureinschleifung / Pen Multi-Interface

PHYSIKALISCHE EIGENSCHAFTEN

ABMESSUNGEN Cradle: 18,6 x 9,9 x 5,6 cm / 7,2 x 3,9 x 2,2 in
 Lesegerät: 18,1 x 7,1 x 10,0 cm / 7,1 x 2,8 x 3,9 in
 GEWICHT Cradle: 246,0 g / 8,7 oz; Lesegerät: 245,0 g / 8,6 oz
 VERFÜGBARE FARBEN Schwarz; Weiß

LESELEISTUNG

AUFLÖSUNG (MAXIMUM) 1D Linear: 0,102 mm / 4 mils;
 Data Matrix: 0,178 mm / 7 mils;
 PDF417: 0,127 mm / 5 mils
 BEWEGUNGSSPIELRAUM 25 IPS
 BILDSENSOR Wide VGA: 752 x 480 pixels
 DRUCKKONTRAST (MINIMUM) 25%
 LESEANZEIGEN Beeper (Einstellbarer Ton und Lautstärke);
 Datalogic 'Green Spot' Lesebestätigung;
 Good Read LED
 Pitch: +/- 40°; Roll (Tilt): 360°; Skew (Yaw): +/- 40°
 Lichteinrichtung: 650 nm VLD
 LESEWINKEL
 LICHTQUELLE

LESE REICHWEITEN

TYPISCHE SCHÄRFENTIEFE Abhängig von Druckkontrast, Auflösung und Umgebungslicht.
 Minimale Lesedistanz ermittelt anhand Symbollänge und Scanwinkel.
 Code 39: 5 mils: 4,0 bis 19,0 cm / 1,6 bis 7,5 in
 Code 39: 10 mils: 1,0 bis 30,0 cm / 0,4 bis 11,8 in
 Data Matrix: 10 mils: 2,0 bis 16,0 cm / 0,8 bis 6,3 in
 Data Matrix: 15 mils: 0 bis 23,6 cm / 0 bis 9,3 in
 EAN-13: 13 mils: 1,5 bis 40,0 cm / 0,6 bis 15,7 in
 PDF417: 10 mils: 0,5 bis 22,0 cm / 0,2 bis 8,6 in
 QR Code: 10 mils: 3,0 bis 12,5 cm / 1,2 bis 4,9 in

SAFETY & REGULATORY

AMTLICHE GENEHMIGUNGEN Das Produkt besitzt für den bestimmungsgemäßen Gebrauch alle notwendigen Zulassungen.
 Die Kurzbeschreibung (Quick Reference Guide) enthält eine Liste mit allen Zulassungen.
 EINHALTUNG DER UMWELTSCHUTZAUFLAGEN Entspricht China ROHS; Entspricht EU ROHS
 LASER KLASSIFIZIERUNG Achtung, Laserlicht tritt aus, - Nicht in den Strahl blicken; IEC 60825 Class 2

NÜTZLICHE SOFTWAREPROGRAMME

DATALOGIC ALADDIN™ Datalogic Aladdin Konfigurationssoftware steht zum kostenlosen Download zur Verfügung.
 OPOS / JAVAPOS JavaPOS Treiber stehen zum kostenlosen Download zur Verfügung.
 OPOS Treiber stehen zum kostenlosen Download zur Verfügung.
 REMOTE HOST DOWNLOAD BC4010: Senkt die Betriebskosten und erleichtert die Bedienung.

GARANTIE

GARANTIE 3 Jahre

Zusätze

Ladestationen / Übertragungsstationen

- BC4010-BK-433 / BC4011-BK-910 Basis/Ladegerät, 433/910 MHz, POS Multi-Interface, Schwarz
- BC4010-BK-433-CF: Basis/Ladegerät, 433 MHz, POS Multi-Interface, Falschgeldererkennung, Schwarz
- BC4010-WH-433 / BC4011-WH-910: Basis/Ladegerät, 433/910 MHz, POS Multi-Interface, Weiß
- BC4030-BK-433 / BC4031-BK-910: Basis/Ladegerät, 433/910 MHz, Übertragungsstation mit Multi-Interface, Schwarz
- BC4030-WH-433 / BC4031-WH-910: Basis/Ladegerät, 433/910 MHz, Übertragungsstation mit Multi-Interface, Weiß
- CHR-GM40-BK Ladestation, Schwarz
- CHR-GM40-WH Ladestation, Weiß

Akkus/Ladegeräte

- RBP-GM40 Wechselakku



Ihr kompetenter Ansprechpartner für:

Etiketten - Thermotransferfolie - Etikettendrucker - Etikettieranlagen
 Barcodescanner - Mobile Datenerfassung - Softwarelösungen - Zubehör

