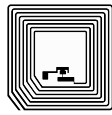


Barcode



2D-Code



RFID

Daimlerstrasse 12-14

D-63303 Dreieich

Telefon: 0 61 03 / 2 01 07-0

Telefax: 0 61 03 / 2 01 07-333

Email: info@dalektron.de

Web: www.dalektron.de



# Gryphon I GM4400-HC 2D

Schmalbandfunk

## DER ZWECK DER BARCODE-SCANNER IN DER HEALTHCARE INDUSTRIE

Die Hauptaufgabe von Scannern im Gesundheitswesen ist es die Qualität der Patientenpflege zu verbessern und gleichzeitig Fehler in der Medikamentenvergabe zu reduzieren. Zusätzlich herrschen in Gesundheitsumgebungen Anforderungen, die es nötig machen, Scanner regelmäßig zu reinigen und zu desinfizieren. Die Datalogic Gryphon HC Produktserie wurde speziell für Anwendungen in der Gesundheitsbranche entwickelt. Die desinfizierbaren Gehäuse, mit antimikrobiellen Zusatzstoffen behandelt, sind dafür gemacht, auch einer täglichen Reinigung mit scharfen Desinfektionslösungen standzuhalten. Die Gryphon 4400-HC 2D Scanner können praktisch alle 1D und 2D Barcodes dekodieren und lesen sogar Codes von LCD Monitoren, Mobiltelefonen, Smartphones und anderen mobilen Geräten.



## DESINFEKTIONSMITTELBESTÄNDIGE GEHÄUSE VON DATALOGIC ADC FÜR DAS GESUNDHEITSWESEN

Datalogic ADC bietet Barcodescanner, die speziell für das Gesundheitswesen entwickelt wurden. Sie weisen desinfektionsmittelbeständige Gehäuse auf, die mit antimikrobiellen Zusatzstoffen behandelt sind, welche der Ausbreitung von Keimen entgegenwirken können. Das ist besonders wichtig, wenn der Scanner vom Pflegepersonal auf einem Medikamentenwagen von Zimmer zu Zimmer gefahren wird. Die desinfektionsmittelbeständigen Gehäuse können der täglichen Reinigung mit aggressiven chemischen Reinigungslösungen standhalten, die üblicherweise im Gesundheitswesen zum Einsatz kommen.

INFORMATIONEN ZUR KORREKTEN REINIGUNG BEI EINSATZ DIESER CHEMIKALIEN FINDEN SIE IM BEDIENUNGSHANDBUCH. ES SOLLTEN KEINE DESINFIZIER MITTEL AUF DEN SCANNER GESPRÜHT ODER GEGOSSEN WERDEN. DER SCANNER MUSS NACH DER DESINFIZIERUNG IMMER TROCKEN GERIEBEN WERDEN.

## HAUPTMERKMALE

- Desinfizierbare Gehäuse, behandelt mit antibakteriellen Zusatzstoffen
- Motionix™ Motion-Sensing-Technologie für nahtlose Umschaltung des Lesemodus
- Omnidirektionales Lesen
- Extrem schnelle Leseleistung
- Erweiterte Lesedistanzen
- Gut sichtbare 4-Punkt-Zielvorrichtung mit zentralem Zielkreuz für gezieltes Scannen
- Bild- und Dokumentenerfassung
- Lesebestätigung durch 3GL™ `Green Spot`-Technologie

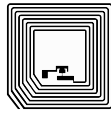
PRODUKT	ENTHALTENE CHEMIKALIEN
Sani-Cloth® HB, Sani-Cloth® Plus, Super Sani-Cloth®	Quaternäre Ammoniumchloridlösung
Hepacide Quat II	Virentötender Desinfektionsreiniger
Alkoholwischtücher	70 % Isopropylalkohol
CaviWipe®	Isopropanol 10-20 %; Ethylenglycolmonobutylether 1-5 %
Virex® 256	n-Alkyldimethylbenzylammoniumchlorid; Didecyldimethylammoniumchloride
409® Glas- und Oberflächenreiniger	n-Alkyldimethylbenzylammoniumchlorid; n-Propoxypropanol
Windex® Blue	Isopropylalkohol
Clorox® Bleiche	Natriumhypochlorit; Natriumhydrochlorid
100 % mildes Geschirrspülmittel und Wasser	



Barcode



2D-Code



RFID

## Technische Daten

### KABELLOSE KOMMUNIKATION

**DATALOGIC STAR CORDLESS SYSTEM™** Effektive Funkleistung: 433,92 MHz: < 10 mW; 910 MHz: < 1 mW  
 Funkfrequenz: 433,92 MHz; 910 MHz  
 Multi-Point Konfiguration: Maximale Anzahl von Scannern pro Empfänger: 16  
 Point-to-Point Konfiguration  
 Zwei-Wege Kommunikation

### DEKODIERMÖGLICHKEITEN

**1D / LINEARE CODES** Automatische Erkennung aller Standard Linearcodes und linearer GS1 DataBar™ Codes.  
**2D CODES** Aztec Code; China Han Xin Code; Data Matrix; MaxiCode; QR Code  
**POST CODES** Australian Post; China Post; IMB; Japanese Post; KIX Post; Planet Code; Postnet; Royal Mail Code (RM4SCC)  
**STAPELCODES** EAN/JAN Composites; GS1 DataBar Composites; GS1 DataBar Expanded Stacked; GS1 DataBar Stacked; GS1 DataBar Stacked Omnidirectional; MacroPDF; MicroPDF417; PDF417; UPC A/E Composites

### ELEKTRISCHE DATEN

**AKKU** Akkutyp: Lithium-Ion, 2100 mAh; Ladezeit: Externe Stromversorgung: 4 Stunden @ 12 VDC; Lesungen pro Ladung: 60.000  
**LED-ANZEIGEN DER STATION** Akkuladung (rot); Ladung abgeschlossen (grün); Versorgung/Daten (gelb)  
**STROMAUFNAHME** Ladung (typisch): < 8 W; Operating (Typical): < 2,5 W @ 5 VDC; Standby/Ruhezustand (typisch): < 2,5 W @ 5 VDC  
**SPANNUNGSVERSORGUNG** 4,75 - 14 VDC

### UMGEBUNGSBEDINGUNGEN

**UMGEBUNGSLICHT** 100.000 lux  
**ESD SCHUTZ (LUFTENTLADUNG)** 16 kV  
**LUFTFEUCHTIGKEIT (NICHT KONDENSIEREND)** 0 - 90%  
**SCHUTZ VOR STAUB UND WASSER** IP52  
**TEMPERATUR** Betrieb: 0 bis 50 °C / 32 bis 122 °F  
 Lager/Transport: -20 bis 70 °C / -4 bis 158 °F

### SCHNITTSTELLEN

**SCHNITTSTELLEN** RS-232 / USB / Tastatureinschleifung / Pen Multi-Interface

### PHYSIKALISCHE EIGENSCHAFTEN

**VERFÜGBARE FARBEN** Hellgrün/Hellgrau (Gummi/Plastik)  
**ABMESSUNGEN** Cradle: 18,6 x 9,9 x 5,6 cm / 7,2 x 3,9 x 2,2 in  
 Lesegerät: 18,1 x 7,1 x 10,0 cm / 7,1 x 2,8 x 3,9 in  
**GEHÄUSE** Desinfektionsmittelbeständiges Gehäuse, das mit antimikrobiellen Zusatzstoffen  
**GEWICHT** Cradle: 246,0 g / 8,7 oz; Lesegerät: 245,0 g / 8,6 oz

### LESELEISTUNG

**BILDSENSOR** Wide VGA: 752 x 480 pixels  
**LICHTQUELLE** Zieleinrichtung: 650 nm VLD  
**BEWEGUNGSSPIELRAUM** 25 IPS  
**DRUCKKONTRAST (MINIMUM)** 25%  
**LESEWINKEL** Pitch: +/- 40°; Roll (Tilt): 360°; Skew (Yaw): +/- 40°  
**LESEANZEIGEN** Beeper (Einstellbarer Ton und Lautstärke); Datalogic 'Green Spot' Lesebestätigung; Good Read LED  
**AUFLÖSUNG (MAXIMUM)** 1D Linear: 0,102 mm / 4 mils; Data Matrix: 0,178 mm / 7 mils; PDF417: 0,127 mm / 5 mils

### LESE REICHWEITEN

**TYPISCHE SCHÄRFENTIEFE** Abhängig von Druckkontrast, Auflösung und Umgebungslicht.  
 Minimale Lesedistanz ermittelt anhand Symbollänge und Scanwinkel.  
 Code 39: 5 mils: 4,0 bis 19,0 cm / 1,6 bis 7,5 in  
 Code 39: 10 mils: 1,0 bis 30,0 cm / 0,4 bis 11,8 in  
 Data Matrix: 10 mils: 2,0 bis 16,0 cm / 0,8 bis 6,3 in  
 Data Matrix: 15 mils: 0 bis 23,6 cm / 0 bis 9,3 in  
 EAN-13: 13 mils: 1,5 bis 40,0 cm / 0,6 bis 15,7 in  
 PDF417: 10 mils: 0,5 bis 22,0 cm / 0,2 bis 8,6 in  
 QR Code: 10 mils: 3,0 bis 12,5 cm / 1,2 bis 4,9 in

### SICHERHEIT & ZERTIFIZIERUNG

**AMTLICHE GENEHMIGUNGEN** Das Produkt besitzt für den bestimmungsgemäßen Gebrauch alle notwendigen Zulassungen. Die Kurzbeschreibung (Quick Reference Guide) enthält eine Liste mit allen Zulassungen.  
**EINHALTUNG DER UMWELTSCHUTZAUFLAGEN LASER KLASSIFIZIERUNG** Entspricht China ROHS; Entspricht EU ROHS Achtung, Laserlicht tritt aus, - Nicht in den Strahl blicken; IEC 60825 Class 2  
**ANTIBACTERIAL STANDARD** ISO 22196 konform  
**UL EMC STANDARD** EN 60601 zertifiziertes

### NÜTZLICHE SOFTWAREUTILITIES

**DATALOGIC ALADDIN™** Datalogic Aladdin Konfigurationssoftware steht zum kostenlosen Download zur Verfügung.  
**OPOS / JAVAPOS** JavaPOS Treiber stehen zum kostenlosen Download zur Verfügung.  
 OPOS Treiber stehen zum kostenlosen Download zur Verfügung.  
**REMOTE HOST DOWNLOAD** Senkt die Betriebskosten und erleichtert die Bedienung: BC4010

### GEWÄHRLEISTUNG

**GEWÄHRLEISTUNG** 3 Jahre

## Zusätze

### Ladestationen / Übertragungsstationen

- BC4030-HC-433 / BC4031-HC-910: Lade- und Übertragungsstation, 433/910 MHz, mit Multi-Interface, Healthcare
- CHR-GM40-WH Ladestation, Weiß



### Akkus/Ladegeräte

- RBP-GM40 Wechselakku

### Halterung / Ständer

- 11-0362 Universal-Ständer/Halter, Grau
- HLD-G040-WH Tisch/Wandbefestigung, G040, Weiß
- STD-AUTO-G040-WH Standfuß, intelligent, G040, Weiß
- STD-G040-WH Standfuß, G040, Weiß



Ihr kompetenter Ansprechpartner für:

Etiketten - Thermotransferfolie - Etikettendrucker - Etikettieranlagen  
 Barcodescanner - Mobile Datenerfassung - Softwarelösungen - Zubehör

