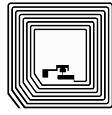


Barcode



2D-Code



RFID



Daimlerstrasse 12-14

D-63303 Dreieich

Telefon: 0 61 03 / 2 01 07-0

Telefax: 0 61 03 / 2 01 07-333

Email: info@dalektron.de

Web: www.dalektron.de

Heron HD3100

Kabelgebunden

STYLE FÜR IHREN POS

Der Heron HD3100 Linear Imager ist mehr als nur ein Scanner – er ist die Brücke zwischen Mensch und Maschine und bringt Style und Technologie zum modernen Point of Sale.

Seine elegante Form gepaart mit neuester Technologie macht ihn bei Anwendern und Kunden gleichermaßen beliebt.

‘HERON’ STEHT FÜR ELEGANZ

Ihre Marke unterstützt Sie jeden Tag darin, Ihr Unternehmen zu präsentieren und Ihren Kunden näher zu bringen. Die formschöne Silhouette des Heron’s unterstreicht Ihren Markenauftritt am abschließenden Interaktionspunkt – dem POS – und stellt die Verbindung zwischen Ihrer Warenpräsentation und Ihrer Marke her.

Für die Individualisierung des Heron HD3100 mit Ihrem Markendesign können Sie aus verschiedenen Optionen wählen. So können Sie das Gehäuse mit Ihrem Logo versehen und/oder die Gehäusefarbe auf Ihre Unternehmensfarben anpassen. Zusätzlich lassen sich Tonausgabe und visuelles Feedback auf Ihre Wünsche anpassen.

KOMPROMISSLOSE LEISTUNG

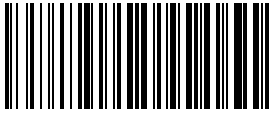
Innovative Technik sorgt nicht nur für Hochleistung und Produktivität sondern auch für problem- und sorgenfreies tägliches Arbeiten. Damit vereint Heron Ihre Anforderungen mit Eleganz, die durch Beleuchtung und Sound untermalt wird zu einer einzigartigen Scanner-Lösung für Ihren POS.

ANWENDUNGSGEBIETE

- Retail: Point of Sale im Mode- und Fachhandel

HAUPTMERKMALE

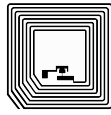
- Neues, elegantes Design veredelt jeden POS-Checkout
- Obergehäuse in Karbonfaser- oder Silberfarben
- Verschiedene LED’s für farbige Beleuchtung an den Seiten und am Obergehäuse
- Polyphonische Lautsprecher für breite Auswahl an Audio-Ausgaben
- Einfache Anpassung durch Aufbringung des Kundenlogos - Obergehäuse ebenso individualisierbar wie Tonausgabe
- Visuelle Lesebestätigung über 3GL™ Green Spot-Technologie
- Automatische Umschaltung zwischen Handheld- und Präsentationsmodus



Barcode



2D-Code



RFID

Technische Daten

DEKODIERMÖGLICHKEITEN

1D / LINEARE CODES	Automatische Erkennung aller Standard Linearcodes und linearer GS1 DataBar™ Codes.
POSTAL CODES	China Post
STAPELCODES	GS1 DataBar Expanded Stacked; GS1 DataBar Stacked; GS1 DataBar Stacked Omnidirectional

ELEKTRISCHE DATEN

STROMAUFNAHME	Betrieb (Maximum): <500 mA @ 5 VDC Betrieb (typisch): <300 mA @ 5 VDC
SPANNUNGSVERSORGUNG	5 VDC +/- 5%

UMGEBUNGSBEDINGUNGEN

UMGEBUNGSLICHT	0 bis 100.000 lux
FALLSCHUTZ	Übersteht mehrere Stürze auf Beton aus 1,5 m / 5,0 ft Höhe
ESD PROTECTION (AIR DISCHARGE)	16 kV
LUFTFEUCHTIGKEIT (NICHT KONDENSIEREND)	5 - 90%
SCHUTZ VOR STAUB UND WASSER	IP40
TEMPERATUR	Betrieb: 0 bis 50 °C / 32 bis 122 °F Lager/Transport: -20 bis 70 °C / -4 bis 158 °F

SCHNITTSTELLEN

SCHNITTSTELLEN	RS-232 / USB / Keyboard Wedge Multi-Interface
----------------	---

PHYSIKALISCHE EIGENSCHAFTEN

FARBOPTIONEN	Schwarz, weiß Weitere Farben und Logo aufdruck ab einer bestimmten Menge möglich.
OBERGEHÄUSE	Carbonfaser, Silber
ABMESSUNGEN	15,2 x 15,3 x 6,8 cm / 6,0 x 6,0 x 2,7 in
GEWICHT	150,0 g / 5,3 oz

LESELEISTUNG

BILDSENSOR	CCD Solid-State (2500 pixel)
DRUCKKONTRAST (MINIMUM)	15%
LESERATE (MAXIMUM)	270 scans/sek
LESEANZEIGEN	Beeper (Einstellbarer Ton und Lautstärke); Datalogic 'Green Spot' auf den Code projiziert; Beleuchtung an den Seiten und oben; Good Read LED
AUFLÖSUNG (MAXIMUM)	0,100 mm / 4 mils

LESE REICHWEITEN

TYPISCHE SCHÄRFENTIEFE	Abhängig von Druckkontrast, Auflösung und Umgebungslicht. Minimale Lesedistanz ermittelt anhand Symbollänge und Scanwinkel. 5 mils: 5,0 bis 15,0 cm / 2,0 bis 6,0 in 10 mils: 2,0 bis 35,0 cm / 0,8 bis 13,8 in 13 mils: 2,0 bis 40,0 cm / 0,8 bis 15,7 in 20 mils: 2,0 bis 60,0 cm / 0,8 bis 23,6 in
------------------------	--

SICHERHEIT & ZERTIFIZIERUNG

AMTLICHE GENEHMIGUNGEN	Das Produkt besitzt für den bestimmungsgemäßen Gebrauch alle notwendigen Zulassungen bezüglich. Die Kurzbeschreibung (Quick Reference Guide) enthält eine Liste mit allen Zulassungen.
------------------------	--

EINHALTUNG DER UMWELTSCHUTZAUFLAGEN LED KLASSIFIZIERUNG	Entspricht China ROHS; Entspricht EU ROHS IEC 62471 Exempt Class
---	--

NÜTZLICHE SOFTWAREUTILITIES

DATALOGIC ALADDIN™	Datalogic Aladdin Konfigurationssoftware steht zum kostenlosen Download zur Verfügung.
OPOS / JAVAPOS	JavaPOS Treiber stehen zum kostenlosen Download zur Verfügung. OPOS Treiber stehen zum kostenlosen Download zur Verfügung.
REMOTE HOST DOWNLOAD	Auf Wunsch erhältlich.

GEWÄHRLEISTUNG

GEWÄHRLEISTUNG	5 Jahre
----------------	---------

Zusätze

Halterung / Ständer



• STD-AUTO-H030-BK
AutoSense Halter, schwarz



• STD-AUTO-H030-WH
AutoSense Halter, weiß

Ihr kompetenter Ansprechpartner für:

Etiketten - Thermotransferfolie - Etikettendrucker - Etikettieranlagen
Barcodescanner - Mobile Datenerfassung - Softwarelösungen - Zubehör

