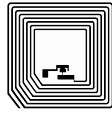




Barcode



2D-Code



RFID

Daimlerstrasse 12-14

D-63303 Dreieich

Telefon: 0 61 03 / 2 01 07-0

Telefax: 0 61 03 / 2 01 07-333

Email: info@dalektron.de

Web: www.dalektron.de



## Matrix 210N

Stationäres Codelesegerät

Der Matrix 210N™ von Datalogic bietet hervorragende Leseleistung und integriertes Ethernet & PROFINET in einem ultra-kompakten Gehäuse.

Mit dem WVGA-Bildsensor, der bis zu 60 Bilder pro Sekunde erfassen kann sowie einer flexiblen, leistungsstarken internen Beleuchtung, bietet der Matrix 210N™ beste Eigenschaften bei der Lesung von direktmarkierten Codes. Die auf einer Hochgeschwindigkeits-Hardwareplattform verwendete Dekodierdatenbank liefert ausgezeichnete Leseleistung und hervorragende Dekodierraten, was einen hohen Durchsatz und damit eine effizientere Produktion ermöglicht.

Sowohl die gelesenen Daten als auch die aufgenommenen Bilder können über die integrierte Ethernet-Schnittstelle übermittelt werden. Die aufgenommenen Bilder können auch intern gespeichert und später auf einen PC zur Offlineanalyse übertragen werden. Kompakte Abmessungen mit gerader Optik, abgewinkelter Optik oder variablen elektronischen Fokusooptionen ermöglichen eine hervorragende Lesung bei geringen Abständen und eine einfache mechanische Integration, auch bei eingeschränktem Platz. Installation und Wartung sind mit dem X-PRESS™ -Interface sehr einfach. X-PRESS bietet fünf LED's und eine Multifunktionstaste für einen schnellen Zugriff auf Funktionen wie Ausrichten, Einstellen, Code lernen und Test-Mode.

Der grüne Spot, der auf das gescannte Objekt projiziert wird, bietet in Echtzeit und ohne zusätzliche Software oder Zubehör, ein einfaches Feedback des Lesestatus.

### ANWENDUNGSGEBIETE

- Elektronik
  - PCB Board-Tracking
  - Elektronisches Produkt-Tracking
- Pharmaindustrie & Chemie
  - Pharmazeutische Herstellung und Verpackung
  - Rückverfolgbarkeit der Lieferkette
- OEM
  - Chemische & biomedizinische Analysegeräte
  - Druck- Etikettiersysteme
  - Dokumentenhandling

### HAUPTMERKMALE

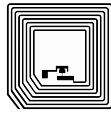
- Integrierte Ethernet-, PROFINET-, Ethernet/IP-Schnittstelle
- Modelle mit dynamischer Flüssiglinse
- Hochleistung im Bereich DPM-Reading
- On-board Bildspeicher
- Laufende DPM-Dekodierung und gedruckte 1D und 2D Standardcodes
- Modelle mit gerader oder abgewinkelter optik für eine intelligente Montage
- ID-NET™ Leser-Clusterbildung/Vernetzung
- Ultra-schnelle Bildaufnahme für mit Hochgeschwindigkeit arbeitenden Produktionsanlagen
- Schutzart: ESD-safe, YAG, IP65



Barcode



2D-Code



RFID

## Technische Daten

	MODELLE MIT FESTEM FOKUS	MODELLE MIT ELEKTRONISCHER FOKUSKONTROLLE
Abmessungen	Gerade Optik 50 x 25 x 45 mm (1.97 x 0.98 x 1.77 in) Abgewinkelte Optik 54 x 32 x 45 mm (2.13 x 1.26 x 1.77 in)	61 x 25 x 45 mm (2.40 x 0.98 x 1.77 in)
Gewicht	204 g. (7.2 oz.) mit Kabel	237 g. (8.4 oz.) mit Kabel
Gehäusematerial	Aluminum, Fenster aus Kunststoff	
Betriebstemperatur	0° to 50° C (32 to 122 °F)	0° to + 45 °C (32 to 113°F)
Lagertemperatur	-20 to 70 °C (-4 to 158 °F)	
Schutzklasse	IP65	
ESD Safe	JA, bei Modellen mit ESD-Gehäuse	
YAG-Laserschutz	JA, bei Modellen mit YAG-Filter	
Stromversorgung	Standard: 10 VDC bis 30 VDC	
Stromverbrauch	0.4 to 0.15 A, 4.5 W max	
Sensor	Bildauflösung: 780 x 480 WVGA - CMOS global shutter	
Bildrate	60 Bilder pro Sekunde	
Optische Fokuskontrolle	Fest	Variabel, elektronische Fokuskontrolle
Zielsystem	Blue Ring LED System	Dualer Laserpointer (CDRH/IEC Klasse II)
Lesbare Codearten	1D Codes: alle 1-dimensionalen Standardcodes 2D Codes: Data Matrix, QR Code, Micro QR, Maxicode, Aztec Postalische Codes: Royal Mail, Japan Post, Planet, Postnet und viele andere	
Schnittstellen	Ethernet 10/100: EtherNet/IP, PROFINET, TCP/IP, UDP, FTP, MODBUS TCP Serielle Schnittstellen RS232/RS422/RS485 bis 115,2 Kbit/s + Aux RS232	
Scanner-Netzwerk	Datalogic ID-NET™	
Anschlussmöglichkeiten	Master/Slave, Ethernet Punkt zu Punkt	
Digitale Eingänge	2 opto-isolierte polaritätsunempfindlich und SW-programmierbar	
Digitale Ausgänge	2 SW programmierbare, opto-entkoppelt	
Programmierung	Windows™ basierend SW (DL.CODE™) via Ethernet	
Benutzerschnittstelle	X-PRESS™, integrierte Mensch-Maschine-Schnittstelle Beeper, Druckknopf, 7 LEDs (Status, Comm., Trigger, Good Read, Ready, Power on, Net work)	
Code-Qualitätskennung	AIM DPM, ISO/IEC 15416	

## Modelle

	P/N	GERADLINIGE OPTIK	P/N	RECHTWINKLIGE OPTIK
Standard	937501241	MATRIX 210N 211-110 WVGA-NEAR-ETH-ST	937501250	MATRIX 210N 211-010 WVGA-NEAR-90-ETH-ST
	937501242	MATRIX 210N 212-110 WVGA-MED-ETH-ST	937501251	MATRIX 210N 212-010 WVGA-MED-90-ETH-ST
	937501243	MATRIX 210N 213-110 WVGA-FAR-ETH-ST	937501252	MATRIX 210N 213-010 WVGA-FAR-90-ETH-ST
ESD Safe	937501259	MATRIX 210N 211-111 WVGA-NEAR-ETH-ES	937501268	MATRIX 210N 211-011 WVGA-NEAR-90-ETH-ES
	937501260	MATRIX 210N 212-111 WVGA-MED-ETH-ES	937501269	MATRIX 210N 212-011 WVGA-MED-90-ETH-ES
	937501261	MATRIX 210N 213-111 WVGA-FAR-ETH-ES	937501270	MATRIX 210N 213-011 WVGA-FAR-90-ETH-ES
SESD Safe YAG Laserschutz	937501274	MATRIX 210N 211-112 WVGA-NEAR-ETH-ESYF	937501277	MATRIX 210N 211-012 WVGA-NEAR-90-ETH-ESYF
	937501275	MATRIX 210N 212-112 WVGA-MED-ETH-ESYF	937501278	MATRIX 210N 212-012 WVGA-MED-90-ETH-ESYF
	937501276	MATRIX 210N 213-112 WVGA-FAR-ETH-ESYF	937501279	MATRIX 210N 213-012 WVGA-FAR-90-ETH-ESYF
Elektronische Fokuskontrolle	937501282	MATRIX 210N 235-110 WVGA-DPM-LL-ETH-STD		
	937501283	MATRIX 210N 235-111 WVGA-DPM-LL-ETH-ES		
	937501284	MATRIX 210N 235-112 WVGA-DPM-LL-ETH-ESYF		

## Leseeigenschaften

MODELLE	FOKUS DISTANZ	LESEFELD @ FOKUS DISTANZ	PPI (Pixel pro Element) @ FOKUS DISTANZ	TYP. 1D UND gestapelte CODES AUFLÖSUNG	2D CODE AUFLÖSUNG	LESEABSTAND		
	mm (in)	mm (in)		mm (mils)	mm (mils)	mm (in)	Min. mm (in)	Max. mm (in)
MATRIX 210N 211-xxx NEAR	45 (1.77)	35 x 22 (1.38 x 0.87)	545	0.10 (4)	Max.	0.13 (5)	42 (1.65)	53 (2.08)
					Typ.	0.19 (7.5)	36 (1.42)	61 (2.40)
MATRIX 210N 212-xxx MEDIUM	65 (2.56)	50 x 32 (1.97 x 1.26)	380	0.15 (6)	Max.	0.19 (7.5)	54 (2.13)	90 (3.54)
					Typ.	0.25 (10)	47 (1.85)	101 (3.97)
MATRIX 210N 213-xxx FAR	105 (4.13)	80 x 50 (3.15 x 1.97)	238	0.20 (8)	Max.	0.25 (10)	85 (3.35)	135 (5.31)
					Typ.	0.38 (15)	70 (2.76)	192 (7.55)

Ihr kompetenter Ansprechpartner für:

Etiketten - Thermotransferfolie - Etikettendrucker - Etikettieranlagen  
 Barcodescanner - Mobile Datenerfassung - Softwarelösungen - Zubehör

