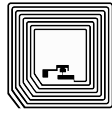


Barcode



2D-Code



RFID



Matrix 410N

Stationäres Codelesegerät

Der Matrix 410N™ ist ein industrielles 2D Lesegerät, das für komplexe Anwendungen im Material Handling und in der Logistik entwickelt wurde. Er ist ausgerüstet mit einem ultra-schnellen Bildsensor mit 2,0 Megapixel Leistung und einer Bildrate von 45 Bilder pro Sekunde.

Der Matrix 410N™ ist dank seiner vielseitigen Kommunikationsoptionen flexibel und wirtschaftlich.

Das industrielle Lesegerät bietet integrierten Ethernet-Anschluss inklusive Standard-Kommunikation, wie TCP/IP, HTTP, FTP und die gängigen industriellen Feldbus-Kommunikationsprotokolle, wie PROFINET IO, EtherNet/IP, Modbus TCP/IP.

Neben seiner Flexibilität ist der Matrix 410N™ mit Eigenschaften ausgestattet, welche die Benutzerfreundlichkeit und die Konfigurierbarkeit verbessern. Dafür sorgt unter anderem die Auswahlmöglichkeit für Single- oder Multi-Device-Layout beim Scannen von großen Flächen oder von mehreren Codes.

Gesteuert von DL.CODE, der Matrix 410N™-Software mit ihrer benutzerfreundlichen Oberfläche, die gleichzeitig die Funktion In-Line-Monitoring inklusive Live-Bildwiedergabe, Lesestatistiken und Diagnosen unterstützt.

Der Matrix 410N™ hat eine Bildspeicherkapazität für die-Einzelfallprüfung der Lesungen, wie No Reads und speichert bis zu 3.000 Bilder entweder OnBoard oder auf einem externen FTP-Client.

Das integrierte Laserzielgerät und der patentierte Green Spot - der im Lesebereich angezeigt wird - erlaubt dem Benutzer eine schnelle Ermittlung des Scanbereiches und ist gleichzeitig die Lesebestätigung, und dies ohne zusätzliches externes Zubehör oder Software.

Daimlerstrasse 12-14

D-63303 Dreieich

Telefon: 0 61 03 / 2 01 07-0

Telefax: 0 61 03 / 2 01 07-333

Email: info@dalektron.de

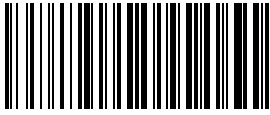
Web: www.dalektron.de

ANWENDUNGSGEBIETE

- Distribution & Retail
 - Manuelle Präsentation
 - Sortierung kleiner Objekte
 - Scannen von Behälterinhalt
- Warenlager
 - Endkontrolle, Kartons/Objekte, Einzel- oder Mehrseitenscanning
- Automotive
 - Teile-Rückverfolgbarkeit in der Montage
- Medizin und Pharma
 - Automatische Speicherung/Wiederherstellung
 - Automatisierte Bestell- Fullfillment-Prüfung

HAUPTMERKMALE

- Patentierte ultraschnelle Beleuchtung mit Stabilitätseffekt für den Bediener
- Patentiertes 2D Packtrack für geringe Produktabstände in Sortieranlagen
- Embedded Ethernet-Anschluss, unterstützt die gängigen Protokolle: PROFINET IO, ETHERNET/IP, TCP/IP, FTP, HTTP
- Bildarchivierung On Board, bis zu 3.000 Bilder (skaliert)
- Externe Anschlussbox mit Parameter-Backup-Speicher und Display
- Verbesserte Flexibilität in Einzellesepunkten oder Cluster von mehreren Geräten
- Laser-Pointing-System, 'Green Spot' für Lesebestätigung, System für Fokussierung
- Remote-, web-basierende WebSentinel-Software mit Datenbank für die Bildarchivierung



Barcode



2D-Code



RFID

Technische Daten

PHYSIKALISCHE EIGENSCHAFTEN	
Abmessungen	123 x 60,5 x 87 mm (4.84 x 2.38 x 3.42 in) mit Schutzabdeckung für Objektiv
Gewicht	482 g (17 oz.) mit Objektiv und interner Beleuchtung
Gehäusematerial	Aluminium
Betriebstemperatur	0° bis + 50 °C (32 bis 122°F)
Lagertemperatur	-20 bis 70 °C (-4 bis 158 °F)
Feuchtigkeit	90% nicht kondensierend
Schutzklasse	IP67
LEISTUNG	
Optische Ausstattung	MATRIX 410N -5xx-xxx
	SXGA (1280 x 1024)
	CMOS sensor
Bildrate	60 Bilder/Sekunde
	45 Bilder/Sekunde
Lesewinkel	Max. Pitch: ± 35°; Tilt: 0-360°
Lesbare Symbologie	1D and Stacked: IL 2/5, Code 128, Code 39, EAN/UPC, PDF417, Micro PDF417, Pharmacode, GS1 DataBar (RSS) Familie, und viele mehr
	2D: Data Matrix, QR Code, Micro QR, Maxicode, Aztec
	Postal: Royal Mail, Japan Post, Planet, Postnet und viele mehr
Kommunikationsinterface	RS232 + RS232/RS422 bis zu 115.2 Kbit/s
	Ethernet IEEE 802.3 10 Base T und IEEE 802.3U 100 BaseTX kompatibel
	ID-NET™-Port bis zu 1 Mbps
Anschlussmöglichkeiten	Pass Through, Master/Slave, Ethernet Punkt zu Punkt
Digitale Eingänge	2 optoisoliert. Polaritätsunempfindlich und SW-programmierbar
Digitale Ausgänge	3 SW programmierbare PNP/NPN (kurzschlussgeschützt). Output aktuell 100 mA max, Sättigungsspannung < 3 V @ 100 mA
Programmiermethode	X-PRESS™ Mensch-Maschine-Schnittstelle
	Windows™ basierende SW (DL.CODE™) Ethernet link
Benutzerschnittstelle	X-PRESS™ Mensch-Maschine-Schnittstelle
Code-Qualitätsprüfung	Beeper, programmierbarer Tastern, LEDs (Status, Com, Trigger, Good, Ready, Power on, Network presence, Good read Spot)
	AIM DPM, ISO/IEC 15415, ISO/IEC 15416, ISO/IEC 16022, ISO/IEC 18004, AS9132A
ELEKTRISCHE KARAKTERISTIKEN	
Stromversorgung	10 bis 30 VDC
Stromverbrauch	8 W max; 5W typisch

Modelle und Zubehör

	BESTELLNUMMER	BESCHREIBUNG
Matrix 410N Grundgerät	937401082	MATRIX 410N 500-010 1.3MP-60FPS-ETH
	937401083	MATRIX 410N 700-010 2.0MP-45FPS-ETH
Objektiv	93ACC1793	LNS-1006 6MM C-MOUNT LENS
	93ACC1794	LNS-1109 9MM C-MOUNT LENS
	93ACC1795	LNS-1112 12,5MM C-MOUNT LENS
	93ACC1796	LNS-1116 16MM C-MOUNT LENS
	93ACC1797	LNS-1125 25MM C-MOUNT LENS
	93ACC1798	LNS-1135 35MM C-MOUNT LENS
	93ACC1799	LNS-1150 50MM C-MOUNT LENS
	Interne Beleuchtung	93A401019
93A401020		LT-002 INTERNAL LT RED WIDE ANGLE
93A401021		LT-003 INTERNAL LT WHITE NARROW ANGLE
93A401023		LT-005 INTERNAL LT BLUE FOR DPM
93A401022		LT-004 INTERNAL LT WHITE WIDE ANGLE
93A401024		LT-006 INTERNAL LT RED SUPERNARROW ANGLE
93A401030		LT-007 INTERNL LT RED SUPERNAR+LASER P
93A401026		LT-010 HI POWER LT BLUE SUPERNARROW
93A400031		LT-011 HI POWER LT RED SUPERNARROW

Ihr kompetenter Ansprechpartner für:

Etiketten - Thermotransferfolie - Etikettendrucker - Etikettieranlagen
 Barcodescanner - Mobile Datenerfassung - Softwarelösungen - Zubehör

