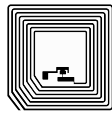


Barcode



2D-Code



RFID



Daimlerstrasse 12-14

D-63303 Dreieich

Telefon: 0 61 03 / 2 01 07-0

Telefax: 0 61 03 / 2 01 07-333

Email: info@dalektron.de

Web: www.dalektron.de

Memor X3

Mobile Datenerfassung

ERGONOMIE

Klein, schmal und leicht ist der Memor™ X3; ausgesprochen ergonomisch und mit einer Hand zu bedienen. Er hält wiederholtem Fall stand und ist staub- und wasserfest. Die Laservariante ist ausgestattet mit einem Corning® Gorilla® Glass 2 Scanfenster, welches eine optimale Scanleistung gewährleistet.

ERFASSUNG

Für die Erfassung von linearen 1D-Codes gibt es wahlweise Modelle mit Laser- oder Linear Imaging Technologie. Das Lasermodeil bietet eine hohe Erstleserate und ein großes Erfassungsfeld. Der Linear Imager hingegen ist in der Lage, schlecht gedruckte oder beschädigte Barcodes zu lesen. Eine weitere Variante ist der 2D Imager, welcher 2D-Codes, Linear- und Stapelcodes erfasst.

COMPUTING

Der Memor™ X3 verfügt über ein standardisiertes Betriebssystem, einen schnelleren Mikroprozessor und einen erweiterten RAM Speicher für Applikationen. Der große Flashspeicher ermöglicht Daten-Backups und das Management umfangreicher Datenbanken. Ein zugänglicher SD-Kartensteckplatz erlaubt eine Erweiterung des Speichers auf bis zu 32 GB.

KOMMUNIKATION

Die Modelle sind als Batch oder als Wi-Fi Variante erhältlich. Dadurch kann der Datentransfer entweder über Kabelverbindungen (USB, RS-232 oder Ethernet, via Cradle) erfolgen oder über einen vollständigen Cisco-kompatiblen 802.11 a/b/g/n Funk, welcher Sicherheitsprotokolle wie WPA und WPA2 unterstützt.

READY-TO-USE

Im Lieferumfang befinden sich ein Netzteil und sowie ein komplettes Software Toolset (inkl. Wavelink Avalanche™). Damit ist der Mobilcomputer sofort einsatzbereit.

ANWENDUNGSGEBIETE

- Retail: Groß- und Einzelhandel, Warenhäuser, Baumärkte, Fachgeschäfte, Apotheken, Verbraucher- und Lebensmittelmärkte
- Ladenmanagement
- Inventur
- Regalauffüllung
- Preisverwaltung
- Auftragseingabe
- Verkaufsunterstützung
- Warteschlangen Management

HAUPTMERKMALE

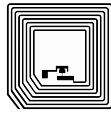
- Ergonomisch, kompakt und robust
- Microsoft Windows CE 6.0 Core oder Windows CE 6.0 Pro
- Summit embedded IEEE 802.11 a/b/g/n Funk mit CCX V4 Zertifikat
- Bluetooth® Wireless 2.1 mit EDR
- Lesebestätigung: Datalogics 'Green Spot' Technologie
- Lesetechniken: Laser, Wide Aspect 2D Imager, Linear Imager
- 256 MB RAM für Windows CE Pro / 128 MB RAM für Windows CE Core
- 512 MB Flash Speicher
- XScale™ PXA 310 @ 806 MHz Prozessor für Windows CE Pro / 624 MHz für Windows CE Core
- Zugänglicher Micro SD-Kartensteckplatz
- Robust mit 1,2 m Fallschutz und IP54 Schutzklasse



Barcode



2D-Code



RFID

Technische Daten

KOMMUNIKATION

LOCAL AREA NETWORK (LAN)	Summit IEEE 802.11 a/b/g/n Frequenzbereich: Länder spezifisch, typischerweise 2,4 und 5,2 GHz, CCX v4 Security
PERSONAL AREA NETWORK (PAN)	Bluetooth Wireless 2.1 mit EDR Class 2

DEKODIERMÖGLICHKEITEN

1D / LINEARE CODES	Automatische Erkennung aller Standard Linearcodes und linearer GS1 DataBar™ Codes
2D CODES	Aztec Code, Data Matrix, Intelligent Mail, Maxicode, QR Code, Micro QR Code, UPU FICS, USPS 4CB
POSTCODES	Australische Post, Japanische Post, KIX Post; Planet Code, Postnet, Royal Mail Code (RM4SCC)
STAPELCODES	MicroPDF417, PDF417

ELEKTRIK

AKKU	Lithium-Ionen Wechselakku, 3.7 V 1430/2300 mAh (5.29/8.51 Wattstunden)
------	---

UMGEBUNGSBEDINGUNGEN

STURZTEST	Hält wiederholtem Fall aus 1,2 m Höhe auf Beton stand
FALLTEST	Hält 1.000 aufeinander folgenden Stürzen aus 0,5 m Höhe stand
SCHUTZKLASSE	IP54
TEMPERATUR	Betriebstemperatur: -10° bis 50 °C Lagertemperatur: -20° bis 70 °C

SCHNITTSTELLEN

SCHNITTSTELLEN	Elektrisch: RS-232 integriert bis zu 115.2 Kbps USB: Integrierter Micro USB A Stecker, Host 1.1 und Client 2.0
----------------	--

PHYSISCHE EIGENSCHAFTEN

ABMESSUNGEN	15,6 x 5,7 x 4,0 cm
DISPLAY	Im Tageslicht verwendbares, reflektives TFT Farbdisplay QVGA, 240 x 320 Pixel, 2,4 Zoll, 64 K Farben, Hintergrundbeleuchtung, Touchscreen
TASTATUR	25 Tasten, hintergrundbeleuchtet, programmierbare Tasten
GEWICHT	233 g (inklusive Standard-Akku)
SCANFENSTER	Corning® Gorilla® Glass 2 (Lasermode)

LESELEISTUNG

2D AREA IMAGER	Tiefenschärfe: 4,3 bis 35,0 cm, abhängig vom Barcodetyp und seiner Auflösung Minimum Auflösung: Linear Codes bei 4 mils; 2D Codes bei 5 mils; Scanrate: 60 frames/sec max.; Lesebestätigung: Datalogic's patentierte 'Green Spot' Technologie
LINEAR IMAGER	Tiefenschärfe: 3,8 bis 61,0 cm, abhängig vom Barcodetyp und seiner Auflösung; Minimum Auflösung: 0,127 mm / 4 mils; Scanrate: 50 scans/sec; Lesebestätigung: Datalogic's patentierte 'Green Spot' Technologie
LASER	Tiefenschärfe: 5,0 bis 64,0 cm, abhängig vom Barcodetyp und seiner Auflösung; Minimum Auflösung: 0,100 mm / 4 mils; Scanrate: 104 +/- 12 scans/sec; Lesebestätigung: Datalogic's patentierte 'Green Spot' Technologie

SICHERHEIT UND REGULARIEN

ZULASSUNGEN	Dieses Produkt entspricht gemäß seinem Verwendungszweck den notwendigen Sicherheits- und Regulierungsansprüchen. EU RoHS konform
UMWELTVORSCHRIFTEN	VLD - Class 2 IEC/EN60825-1; kompatibel mit 21 CFR 1040.10 außer bei Abweichungen gemäß Nr. 50 vom 24. Juni 2007.
LASERKLASSIFIZIERUNG	Exempt Risk Group IEC/EN62471
LED KLASSIFIKATION	

SOFTWARE

APPLIKATIONEN	Datalogic's Pal Applikation Library (vorlizenziiert)
KONFIGURATION & WARTUNG	Wavelink Avalanche™ (vorlizenziiert), Avalanche Remote Control™, Avalanche SecurePlus™, Datalogic Firmware Utility (DFU); Datalogic Desktop Utility (DDU); Datalogic Configuration Utility (DCU)
ENTWICKLUNG	Datalogic SDK (C/C++, .NET, JAVA), Wavelink Studio®, DL Mobility Developer Assistant, MCL-Collection
WEB BROWSER	Datalogic Locked Web Browser
SICHERHEIT	Wavelink CE Secure, Wavelink Certificate Manager
TERMINAL EMULATION	Wavelink Terminal Emulation, Wavelink ConnectPro

SYSTEM

AUDIO	Lautsprecher, integriertes Mikrofon
ERWEITERUNGSSTECKPLATZ	Zugänglicher Micro SDHC-Steckplatz
SPEICHER	Flash-Speicher: 512 MB (inklusive Backup- Verzeichnis für Nutzerdaten & Programmablage) System RAM: 256 MB für Windows CE 6.0 Pro Modelle 128 MB für Windows CE 6.0 Core Modelle
MIKROPROZESSOR	XScale™ PXA310 @ 806 MHz für Windows CE 6.0 Pro Modelle 624 MHz für Windows CE 6.0 Core Modelle
BETRIEBSSYSTEM	Microsoft Windows CE 6.0 Pro mit Microsoft WordPad und Internet Explorer 6.0; Microsoft Windows CE 6.0 Core
ECHTZEITUHR	Softwaregesteuerte Zeit- und Datumsangabe

GEWÄHRLEISTUNG

GEWÄHRLEISTUNG	1 Jahr
----------------	--------

Basis Stationen/Ladegeräte

Zubehör

• 94A150058 Einfach-Ladestation
mit Akkuladeschacht• 94A150059 Einfach-Ladestation mit
Ethernet/USB/RS-232 und Akkuladeschacht• 94A150060 Vierfach Ladeschale, nur Ladung
• 94A150066 Vierfach Ethernet Ladestation

• 94A151123 Ladegerät für mehrere Akkus

Ihr kompetenter Ansprechpartner für:

Etiketten - Thermotransferfolie - Etikettendrucker - Etikettieranlagen
Barcodescanner - Mobile Datenerfassung - Softwarelösungen - Zubehör

