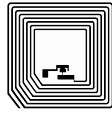


Barcode



2D-Code



RFID

Daimlerstrasse 12-14

D-63303 Dreieich

Telefon: 0 61 03 / 2 01 07-0

Telefax: 0 61 03 / 2 01 07-333

Email: info@dalektron.de

Web: www.dalektron.de



## PowerScan PBT9100

Bluetooth

### INNOVATION KOMBINIERT MIT ROBUSTHEIT

Die neue 9100 PowerScan™ Serie basiert auf neuester Datalogic Scan-Technologie. Diese generiert eine grüne Scanlinie die für das Auge des Anwenders angenehmer ist als der rote Laserstrahl. Damit setzt die neue PowerScan Serie auf die Vorteile von Linear Imagern, die beste Leseergebnisse bei der Erfassung von 1D-Codes liefern. Entwickelt für mobile Anwendungen in rauer Industrieumgebung sind die Modelle der PowerScan PBT9100 Reihe mit standardmäßiger *Bluetooth*®-Wireless Technologie ausgestattet.

### INDUSTRIELLE ANWENDUNGEN

Montiert auf einem Gabelstapler und angehängt an ein Fahrzeugterminal unterstützt der PBT9100 Applikationen in Lagerumgebung. Dank seines schnell durchgeführten Akkuwechsels und in Kombination mit seinem Einfach- oder Mehrfach-Ladegerät ermöglicht er außerdem lange Arbeitsschichten ohne Unterbrechungen.

### KONFIGURIERBAR FÜR ALLE ANWENDUNGEN

Basierend auf *Bluetooth 3.0* Standard-Wireless-Technologie, kann der PowerScan PBT9100, je nach gewünschtem Mobilitätsbereich, kompatibel für Klasse 1 oder 2 konfiguriert werden. Mit Klasse 1 können Distanzen von 90,0 m im Freien überschritten werden. Über seine Basisstation steht eine breite Auswahl an Schnittstellen, seriell, USB, Keyboard Wedge zur Verfügung. Alternativ kann der Scanner direkt mit jedem kommerziellen oder eingebettetem, Bluetooth-kompatiblen Gerät verbunden werden.

Die Basis-/Ladestation BC9180-BT ermöglicht außerdem eine Verbindung mit einem Ethernet-Netzwerk. Dabei werden Standard-Ethernet- und Industrial-Ethernet-Protokolle (Ethernet IP und Modbus) verwendet.

### ANWENDUNGSGEBIETE

- Lager- und Vertriebszentren:
  - Versand
  - Wareneingang
  - Auftragsabwicklung
  - Paketvorbereitung
  - Paletten-Verfolgung und Einlagerung
- Fertigung/Shop-Floor:
  - work in progress
  - Komponentenverfolgung
  - Qualitätskontrolle
  - Inventur

### HAUPTMERKMALE

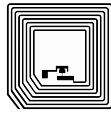
- Neue lineare Imaging-Technologie von Datalogic
- Bluetooth 3.0 Klasse 1-kompatibel
- Unterstützt Bluetooth Funktechnik SPP und HID Profile
- PicoNetz mit bis zu 7 Scannern angehängt an eine Basisstation
- Ethernet-Anschluss (Standard und Industrie)
- 3GL™ und lauter Signalton zur Lesebestätigung
- Lithium-Ionen-Wechsel-Akku
- Betrieb über eine große Temperaturspanne
- Wasser- und staubfest: IP65
- Fallschutz bis zu 2,0 m Höhe
- Dekodierungsfähigkeit bis zu 2,5 mils



Barcode



2D-Code



RFID

## Technische Daten

### KABELLOSE KOMMUNIKATION

BLUETOOTHFUNKTECHNOLOGIE PROFILES	Bis zu 7 Geräte pro Basisstation HID (Human Interface Device) SPP (Serial Port Profile)
PROTOCOL FUNKFREQUENZ FUNKREICHWEITE (IM FREIEN FELD)	Bluetooth 3.0 Certified Klasse 1 2,40 bis 2,48 GHz Klasse 1: bis zu 100 m Die Reichweite bei Verbindung zu anderen Bluetooth-Geräten kann abweichen.
SICHERHEIT	Datenverschlüsselung; Scannerauthentifizierung

### DEKODIERMÖGLICHKEITEN

PBT9100	GS1 DataBar™ Linearcodes, UPC/EAN, UPC/ EAN P2/P5 add ons, UPC/EAN Coupons, ISBN, Code 128, EAN 128, Code 39, Code 39 Full ASCII, Code 39 CIP, Code 32, Codabar, Interleaved 2 of 5, IATA, Industrial 2 of 5, Standard 2 of 5, Code 11, MSI, Plessey, Code 93, Follet 2/5, Code 4, Code 5, Datalogic 2 of 5, Codablock F
---------	--

### ELEKTRISCHE DATEN

AKKU LADEZEIT	Lithium-Ion, 2150 mAh Externe Stromversorgung 4 Stunden; Spannung vom Host: 10 Stunden
LESUNGEN PRO LADUNG LED-ANZEIGEN DER STATION	Mehr als 50.000 (kontinuierliches Lesen) Akkuladung (rot); Ladung abgeschlossen (grn); Versorgung/Daten (gelb)
STROMAUFNAHME	Fremdstrom: max. 10 W (Aufladen) POT: max. 500 mA (Aufaden)
SPANNUNGSVERSORGUNG	10 - 30 VDC; POT: 5 VDC +/- 10%

### UMGEBUNGSBEDINGUNGEN

UMGEBUNGSLICHT	Strahlungsempfindlich gegenüber Lichtquellen in Büros/Gebäuden sowie gegenüber Sonnenlicht.
FALLSCHUTZ ESD SCHUTZ (LUFTENTLADUNG) LUFTFEUCHTIGKEIT NICHT KONDENSIEREND SCHUTZ VOR STAUB UND WASSER TEMPERATUR	Übersteht 50 Stürze aus 2,0 m Höhe auf Beton 20 kV 0 - 95% IP65 Betrieb: -20 bis 50°C Lager/Transport: -40 bis 70°C

### SCHNITTSTELLEN

SCHNITTSTELLEN	Tastatureinschleifung RS-232; USB: OEM USB; USB COM; USB HID Keyboard; Optionales Ethernet (Standard, Industrie)
----------------	--

### PHYSIKALISCHE EIGENSCHAFTEN

VERFÜGBARE FARBEN	Gelb/Schwarz
ABMESSUNGEN	Basisstation: 24,0 x 10,8 x 9,5 cm PBT9100: 21,2 x 11,0 x 7,4 cm
GEWICHT	Basisstation: 380,0 g PBT9100-XX: 405,0 g

### LESELEISTUNG

LICHTQUELLE	Grüne LED
DRUCKKONTRAST (MINIMUM)	15%
LESEWINKEL	Pitch: +/- 75°; Roll (Tilt): +/- 45°; Skew (Yaw): +/- 70°
LESEANZEIGEN	Beeper; Datalogics Three Green Lights 3GL™ Lesebestätigung: Datalogic 'Green Spot' auf den Code, Dual Good Read LEDs; Übertragungsbestätigung
AUFLÖSUNG (MAXIMUM)	2,5 mils

### LESEREICHWEITEN

TYPISCHE SCHÄRFENTIEFE	Abhängig von Druckkontrast, Auflösung und Umgebungslicht; Minimale Lesedistanz ermittelt anhand Symbolgröße und Scanwinkel.
<b>Code 39</b>	5 mils: 3,0 bis 32,0 cm 7,5 mils: 2,0 bis 48,0 cm 10 mils: 2,0 bis 66,0 cm 20 mils: 3,0 bis 110,0 cm 40 mils: 3,0 bis 230,0 cm
<b>EAN 13</b>	2,0 bis 61,0 cm Anmerkung: Leseleistung kann bei unterschiedlichen Symbolsätzen variieren

### SICHERHEIT & ZERTIFIZIERUNG

AMTLICHE GENEHMIGUNGEN	Das Produkt besitzt für den bestimmungsgemäßen Gebrauch alle notwendigen Zulassungen bezüglich Sicherheit. Detailliertere Informationen im Regulatory Addendum.
EINHALTUNG DER UMWELTSCHUTZAUFLAGEN LED KLASSE	Entspricht China ROHS; Entspricht EU ROHS Produkt entspricht IEC 62471 Richtlinien

### SOFTWARE UTILITIES

DATALOGIC ALADDIN™	Datalogic Aladdin Konfigurationssoftware steht zum kostenlosen Download zur Verfügung.
OPOS / JAVAPOS	JavaPOS und OPOS Treiber sind kostenfrei zum Download verfügbar.
REMOTE HOST DOWNLOAD	Auf Wunsch erhältlich

### GARANTIE

GARANTIE	3 Jahre
----------	---------

Zusätze

**Basis/Ladegerät**




- BC9030-BT Basis/  
Ladegerät,  
Multi-Schnittstelle

- BC9130-BT Basis/Dual Ladegerät, Multi-Schnittstelle  
- BC9180-BT Basis/Dual Ladegerät,  
Multi-Schnittstelle/Ethernet (Standard, Industrie)

**Ablagen / Schutztaschen**



- HLS-P080 Universelle  
Halterung (HLS-8000)

**Halterung / Ständer**




- HLD-P080 Tisch/  
Wandbefestigung (HLD-8000)

- 7-040 Seilzug

Ihr kompetenter Ansprechpartner für:

Etiketten - Thermotransferfolie - Etikettendrucker - Etikettieranlagen  
Barcodescanner - Mobile Datenerfassung - Softwarelösungen - Zubehör

