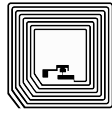


Barcode



2D-Code



RFID

Daimlerstrasse 12-14

D-63303 Dreieich

Telefon: 0 61 03 / 2 01 07-0

Telefax: 0 61 03 / 2 01 07-333

Email: info@dalektron.de

Web: www.dalektron.de



PowerScan PBT9300-Laser

Bluetooth

MAXIMALE ROBUSTHEIT

Entwickelt für raueste Industrieumgebung bietet die PowerScan™ Barcode Scanner Serie auch unter härtesten Einsatzumgebungen höchste Leseleistung. Die Modelle der Serie PowerScan PBT9300 kombinieren diese Leistungsfähigkeit mit *Bluetooth*® Wireless Technology.

HOHE BENUTZERFREUNDLICHKEIT

Die *Bluetooth* 3.0 Standard Wireless Technology – Class 1 Range (im Freien), ermöglicht eine Funkreichweite von bis zu 100 m. Die Basisstation die mit dem Host kommuniziert bietet die wichtigsten Schnittstellenoptionen: seriell, USB, Keyboard Wedge und verbindet den Scanner direkt mit jedem *Bluetooth*-Gerät. Zusätzlich gibt es die Möglichkeit eine Ethernet Verbindung über die BC9180-BT Basisstation unter Verwendung von Standard Ethernet und Industrial Ethernet Protokollen (Ethernet IP und Modbus) herzustellen.

FLEXIBILITÄT FÜR INDUSTRIEUMGEBUNGEN

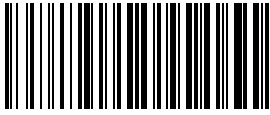
Flexibilität bieten die verschiedenen Modellvarianten und das Zubehör der PowerScan PBT9300 Serie. Angebracht auf einem Gabelstapler und verbunden mit einem Fahrzeugterminal vereinfacht der Scanner jede Lageranwendung. Die verfügbaren Varianten umfassen ein kabelloses Standardmodell (PBT9300); ein Modell mit Display und einem 4-Tasten-Keypad (PBT9300-D) und eine Version mit einem auf 16 Tasten basierenden alphanumerischen Keyboard (PBT9300-DK). Alle drei Modelle sind erhältlich mit Leseoptik für Standard Range (SR) oder Auto Range (AR) für Lesereichweiten bis zu 11,5 m auf reflektierende Codes.

ANWENDUNGSGEBIETE

- Lager- und Vertriebszentren:
 - Warenein- und Warenausgang
 - Auftragsabwicklung
 - Versandvorbereitung
 - Paletten-Tracking/Einlagerung
- Fertigung/Verkaufsfläche:
 - Arbeitsfortschrittsdokumentation
 - Komponenten-Tracking
 - Qualitätskontrolle
 - Inventur

HAUPTMERKMALE

- Bluetooth 3.0 Klasse 1 kompatibel
- Unterstützt Bluetooth Wireless Technology SPP und HID Profile
- Piconet mit bis zu 7 Scannern mit einer Basisstation verbunden
- Ethernet anschlussfähig (Standard und Industriell)
- Leseoptik verfügbar in:
 - **Standard Range:** bis zu 1,6 m
 - **Auto Range:** bis zu 11,5 m auf reflektierende Codes
- 3GL™ und lauter Signalton zur Lesebestätigung
- Lithium-Ionen-Wechsel-Akku
- Einsatzfähigkeit in einem großen Temperaturbereich
- Schutzklasse IP65
- 2,0 m Fallschutz



Barcode



2D-Code



RFID

Technische Daten

KABELLOSE KOMMUNIKATION

BLUETOOTH FUNKTECHNOLOGIE PROFILES	Bis zu 7 Geräte pro Basisstation HID (Human Interface Device) SPP (Serial Port Profile) <i>Bluetooth 3.0 Certified Class 1</i>
PROTOCOL	Klasse 1: bis zu 100 m
FUNKFREQUENZ	2.40 bis 2.48 GHz
FUNKREICHWEITE (IM FREIEN FELDE)	Die Reichweite bei Verbindung zu anderen Bluetooth-Geräten kann abweichen.
SICHERHEIT	Datenverschlüsselung; Scannerauthentifizierung

DEKODIERMÖGLICHKEITEN

PBT9300-XX	GS1 DataBar™ Linearcodes, UPC/EAN, UPC/EAN P2/P5 add ons, UPC/EAN Coupons, ISBN, Code 128, EAN 128, Code 39, Code 39 Full ASCII, Code 39 CIP, Code 32, Codabar, Interleaved 2 of 5, IATA, Industrial 2 of 5, Standard 2 of 5, Code 11, MSI, Plessey, Code 93, Follet 2/5, Code 4, Code 5, Datalogic 2 of 5, Codablock F
PBT9300-ARXX	GS1 DataBar™ Linearcodes, UPC/EAN, UPC/EAN P2/P5 add ons, UPC/EAN Coupons, ISBN, Code 128, EAN 128, Code 39, Code 39 Full ASCII, Code 32, Codabar, Interleaved 2 of 5, Standard 2 of 5, MSI, Code 93

ELEKTRISCHE DATEN

AKKU	Lithium-Ion 2150 mAh; Ladezeit: Externe Stromversorgung 4 Stunden; Spannung vom Host: 10 Stunden
LESUNGEN PRO LADUNG	Mehr als 50.000 (kontinuierliches Lesen)
LED-ANZEIGEN DER STATION	Akkuladung (rot); Ladung abgeschlossen (grün); Versorgung/Daten (gelb)
STROMAUFNAHME	Fremdstrom: max. 10 W (Aufladen) POT: max. 500 mA (Aufaden)
PANNUNGSVERSORGUNG	10 - 30 VDC, POT: 5 VDC +/- 10%

UMGEBUNGSBEDINGUNGEN

UMGEBUNGSLICHT	Störungsunempfindlich gegenüber Lichtquellen in Büros/Gebäuden sowie gegenüber Sonnenlicht.
FALLSCHUTZ	Übersteht 50 Stürze aus 2,0 m Höhe auf Beton
ESD SCHUTZ (LUFTENTLADUNG)	20 kV
LUFTFEUCHTIGKEIT (NICHT KONDENSIEREND)	0 - 95%
SCHUTZ VOR STAUB UND WASSER	IP65
TEMPERATUR	Betrieb: -20 bis 50 °C Lager/Transport: -40 bis 70 °C

INTERFACES

INTERFACES	Tastatureinschleifung RS-232; USB: OEM USB; USB COM; USB HID Keyboard; Optionales Ethernet(Standard, Industrie)
------------	---

PHYSIKALISCHE EIGENSCHAFTEN

ABMESSUNGEN	Basisstation: 24,0 x 10,8 x 9,5 cm PBT9300: 21,2 x 11,0 x 7,4 cm
GEWICHT	Basisstation: 380,0 g PBT9300-XX: 405,0 g PBT9300-ARXX: 435,0 g

LESELEISTUNG

LICHTQUELLE	630 - 680 nm VLD
DRUCKKONTRAST (MINIMUM)	25%
LESERATE	PBT9300-XX: 104 +/- 12 scans/sek. PBT9300-ARXX: 35 +/- 5 scans/sek.
LESEWINKEL	PBT9300-XX: Pitch: 40°; Roll (Tilt): +/- 35°; Skew (Yaw): +/- 65° PBT9300-ARXX: Pitch: 60°; Roll (Tilt): +/- 10°; Skew (Yaw): +/- 65°
LESEANZEIGEN	Beeper; Datalogics Three Green Lights (3GL™) Lesebestätigung: Datalogic 'Green Spot' auf den Code, Dual Good Read LEDs; Übertragungs-Feedback
AUFLÖSUNG (MAXIMUM)	PBT93X0: 0,076 mm / 3 mils; PBT93X0 Auto Range: 0,190 mm / 7,5 mils

LESEREICHWEITEN

TIYPISCHE SCHÄRFENTIEFE Abhängig von Druckkontrast, Auflösung und Umgebungslicht; Minimale Lesedistanz ermittelt anhand Symbollänge und Scanwinkel.

PBT9300: Code 39

5 mils:	1,5 bis 28,0 cm
7,5 mils:	1,5 bis 42,0 cm
10 mils:	2,0 bis 50,0 cm
20 mils:	2,0 bis 110,0 cm
40 mils:	2,0 bis 160,0 cm
40 mils:	2,0 bis 160,0 cm

PBT9300 AR: Code 39

7,5 mils:	9,0 bis 50,0 cm
10 mils:	14,0 bis 85,0 cm
15 mils:	15,0 bis 155,0 cm
20 mils:	15,0 bis 220,0 cm
40 mils:	20,0 bis 340,0 cm
55 mils:	25,0 bis 420,0 cm

Reflektierende Labels: Code 39:

70 mils:	bis zu 9,0 m
100 mils:	bis zu 11,5 m

Anmerkung: Leseleistung kann bei unterschiedlichen Symbolsätzen variieren

SICHERHEIT & ZERTIFIZIERUNG

AMTLICHE GENEHMIGUNGEN	Das Produkt besitzt für den bestimmungsgemäßen Gebrauch alle notwendigen Zulassungen bezüglich Siche. Detailliertere Informationen im Regulatory Addendum.
EINHALTUNG DER UMWELTSCHUTZAUFLAGEN LASER KLASSIFIZIERUNG	Entspricht China ROHS; Entspricht EU ROHS; Achtung Laserlicht tritt aus – nicht in den Strahl blicken; CDRH Class II; EN 60825-1 Class 2

NÜTZLICHE SOFTWARE UTILITIES

DATALOGIC ALADDIN™	Datalogic Aladdin Konfigurationssoftware steht zum kostenlosen Download zur Verfügung.
OPOS / JAVAPOS	JavaPOS Treiber stehen zum kostenlosen Download zur Verfügung.
REMOTE HOST DOWNLOAD	Auf Wunsch erhältlich

GARANTIE

GARANTIE	3 Jahre
----------	---------

Zusätze

Basis/Ladegerät




- BC9030-BT Basis/Ladegerät, Multi-Schnittstelle
- BC9130-BT Basis/Dual Ladegerät, Multi-Schnittstelle/Ethernet (Standard, Industrie)

Ablagen / Schutztaschen



- HLS-P080 Universelle Halterung (HLS-8000)

Halterung / Ständer




- HLD-P080 Tisch/Wandbefestigung (HLD-8000)
- 7-040 Seilzug

Ihr kompetenter Ansprechpartner für:

Etiketten - Thermotransferfolie - Etikettendrucker - Etikettieranlagen
Barcodescanner - Mobile Datenerfassung - Softwarelösungen - Zubehör

