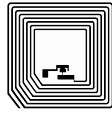


Barcode



2D-Code



RFID

Daimlerstrasse 12-14

D-63303 Dreieich

Telefon: 0 61 03 / 2 01 07-0

Telefax: 0 61 03 / 2 01 07-333

Email: info@dalektron.de

Web: www.dalektron.de



PowerScan PBT9500

Bluetooth

ZIELEN, TRIGGERN, DEKODIEREN: ES GEHT SO EINFACH!

Die PowerScan™ 9500 Serie steht für intuitive und einfache Scanabläufe. Mit einer Kombination aus omnidirektionalen Leseigenschaften und innovativer Optik erfassen sie alle Barcodetypen unabhängig von deren Ausrichtung. Dabei reicht die Lesedistanz je nach Auflösung der Barcodes von Kontakt bis zu mehr als 1 m.

MOBILITÄT FÜR MEHR PRODUKTIVITÄT

Die PowerScan PBT9500 Modelle mit Bluetooth® Funktechnologie steigern die Betriebseffizienz und Sicherheit indem sie kabelfreies Arbeiten in einem Entfernungsbereich bis zu 100 m gewährleisten. Akkurates Powermanagement erhöht die Akkulebensdauer und ermöglicht intensive Scanprozesse - auch über eine Arbeitsschicht hinaus. Der Akku lässt sich sehr schnell tauschen und sichert in Verbindung mit den Akkuladeschalen reibungsloses Arbeiten im 24/Std. Einsatzbereich.

Die BC9180-BT Lade-/Übertragungsstation bietet zwei verschiedene Ethernet-Anschlüsse: Standard-Ethernet und Industrie-Ethernet Protokolle, wie Ethernet IP und Modbus.

FÜR DEN ANWENDER ENTWICKELT

Bei der Entwicklung der neuen PowerScan Serie wurde viel Wert auf Ergonomie und Anwenderfreundlichkeit gelegt. So liegt der PowerScan 9500 dank seiner Griff-Form und der ausgewogenen Gewichtverteilung sehr gut in der Hand und das intuitive Zielsystem garantiert höchste Erstleseraten. Damit auch scan-intensive Applikationen den Anwender nicht belasten, arbeitet der PowerScan 9500 Area Imager mit ruhigem und für das menschliche Auge angenehmen Weißlicht.

NACHHALTIG

Die gesamte PowerScan Modellreihe garantiert mit ihrer robusten Mechanik für hohe Zuverlässigkeit und lange Betriebsdauer. Auch wiederholte Schläge und Einsatz im Innen- oder Außenbereich können dem Leistungsvermögen der PowerScans nichts anhaben.

ANWENDUNGSGEBIETE

- Unterhaltungsindustrie
 - Zugangs- Ticket-Kontrollen
 - Sicherheit / Altersüberprüfung
- Produktionsumfeld
 - Komponentenverfolgung
 - Qualitätskontrolle
 - Zeit- und Kostenanalysen
- Lager und Logistik
 - Warenein-/ausgang, Versand
 - Kommissionierung/Einlagerung

HAUPTMERKMALE

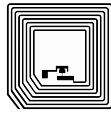
- Flüssiglinsse für Standardcodes und breite/hochauflösende Codes
- Piconet: bis zu 7 Scanner mit einer Basisstation verbunden
- Schnelles omnidirektionales Erfassen
- Intuitives Zielsystem
- Angenehmes weißes Beleuchtungssystem
- Bluetooth 3.0 Klasse 1 kompatibel
- Mehrere Schnittstellenoptionen
- Ethernet Verbindung (Standard und Industrie)
- Lithium-Ionen-Wechsel-Akku
- Datalogic's Motionix™ Motion-Sensing Technology
- Ergonomische Form
- Bilderfassung
- 3GL™ und lauter Signalton als Lesebestätigung
- Schutzklasse IP65
- Lesefenster und Cradle-Ladekontakt sind austauschbar



Barcode



2D-Code



RFID

Technische Daten

KABELLOSE KOMMUNIKATION

BLUETOOTH FUNKTECHNOLOGIE PROFILES	Piconet: Bis zu 7 Geräte pro BT-Dongle HID (Human Interface Device) SPP (Serial Port Profile)
PROTOCOL	Bluetooth 3.0 zertifiziert für Klasse 1
FUNKFREQUENZ	2.40 bis 2.48 GHz
FUNKREICHWEITE (IM FREIEN FELD)	Klasse 1. Über 90 m/295 ft Die Reichweite bei Verbindung zu anderen Bluetooth-Geräten kann abweichen.
SICHERHEIT	Datenverschlüsselung; Scannerauthentifizierung

DEKODIERMÖGLICHKEITEN

1D / LINEARE CODES	Automatische Erkennung aller Standard Linearcodes und linearer GS1 DataBar™ Codes.
2D CODES	Aztec Code; China Han Xin Code; Data Matrix; MaxiCode; Micro QR Code; QR Code;
POSTCODES	Australian Post; China Post; IMB; Japanese Post; KIX Post; Planet Code; Portuguese Post; Postnet; Royal Mail Code (RM4SCC); Swedish Post;
STAPELCODES	EAN/JAN Composites; GS1 DataBar Composites; GS1 DataBar Expanded Stacked; GS1 DataBar Stacked; GS1 DataBar Stacked Omnidirectional; MacroPDF; MicroPDF417; PDF417; UPC A/E Composites

ELEKTRISCHE DATEN

AKKU	Akkutyp: Lithium-Ion 2150 mAh Ladezeit: Externe Stromversorgung 4 Stunden; Spannung vom Host: 10 Stunden
LESUNGEN PRO LADUNG LED-ANZEIGEN DER STATION	Kontinuierlicher Erfassungsmodus: 30.000 + Akkuladung (rot; Ladung abgeschlossen (grün); Versorgung/Daten (gelb)
STROMAUFNAHME	Ladung (typisch) Externe Stromversorgung: 800 mA @ 10 VDC; POT: 500 mA @ 5 VDC
BETRIEB (TYPISCH) PANNUNGSVERSORGUNG	150 mA @ 10 VDC Externe Stromversorgung 10-30 VDC; POT: 5 VDC +/- 10%

UMGEBUNGSBEDINGUNGEN

UMGEBUNGSLICHT FALLSCHUTZ	0 - 100,000 lux Cradle: Übersteht 50 Stürze aus 1,2 m / 3,9 ft Höhe auf Beton PBT9500: Übersteht 50 Stürze aus 2,0 m / 6,6 ft Höhe auf Beton
ESD SCHUTZ (LUFTENTLADUNG) HUMIDITY (NON-CONDENSING) SCHUTZ VOR STAUB UND WASSER TEMPERATUR	20 kV 95% IP65 Betrieb: -20 bis 50°C / -4 bis 122°F Akkuladung: 0 bis 45°C / 32 bis 113°F
LAGER/TRANSPORT	-40 bis 70°C / -40 bis 158°F

INTERFACES

INTERFACES	Keyboard Wedge RS-232 USB: OEM USB; USB COM; USB HID Keyboard Optionales Ethernet (Standard, Industrie)
------------	---

PHYSIKALISCHE EIGENSCHAFTEN

VERFÜGBARE FARBEN	Gelb/Schwarz
ABMESSUNGEN	Cradle: 24,0 x 10,8 x 9,5 cm / 9,4 x 4,3 x 3,8 in PBT9500: 21,2 x 11,0 x 7,4 cm / 8,3 x 4,3 x 2,9 in PBT9500: 380,0 g / 13,4 oz
GEWICHT	

LESELEISTUNG

BILDERFASSUNG	Grafikformate: BMP, JPEG, TIFF; Greyscale: 256, 16, 2
BILDSENSOR LICHTQUELLE	PBT9530: 864 x 544; PBT9530-HP: 1280 x 1024 Zieleinrichtung: 630 - 680 nm VLD Beleuchtung: Weiße LEDs
DRUCKKONTRAST (MINIMUM) LESEWINKEL LESEANZEIGEN	15% Pitch: +/- 40; Roll (Tilt): 360; Skew (Yaw): +/- 40 Beeper (Einstellbarer Ton und Lautstärke); Visuelle Lesebestätigung über 3 grüne LEDs Datalogic's 3GL Technologie sowie akustisches Signal: Datalogic 'Green Spot' auf den Code projiziert, Dual Good Read LEDs
AUFLÖSUNG (MAXIMUM)	PBT9530: 1D Codes: 4 mil; 2D Codes: 7,5 mil PBT9530-HP: 1D Codes: 2,5 mil; 2D Codes: 4 mil

LESEREICHWEITEN

TYPISCHE SCHÄRFENTIEFE	Abhängig von Druckkontrast, Auflösung und Umgebungslicht; Minimale Lesedistanz ermittelt anhand Symbollänge und Scanwinkel.
------------------------	---

PBT9530

4 mils	6,0 bis 17,0 cm / 2,3 bis 6,7 in
7,5 mils Data Matrix	9,0 bis 12,0 cm / 3,5 bis 4,7 in
10 mils Data Matrix	4,0 bis 18,0 cm / 1,5 bis 7,0 in
10 mils PDF417	2,0 bis 25,0 cm / 0,8 bis 9,8 in
13 mils	4,0 bis 45,0 cm / 1,5 bis 17,7 in
20 mils	4,0 bis 55,0 cm / 1,5 bis 21,6 in
40 mils	4,0 bis 85,0 cm / 1,5 bis 33,4 in

PBT9530-HP

2,5 mils	2,0 bis 6,0 cm / 0,8 bis 2,3 in
4 mils Data Matrix	2,0 bis 6,0 cm / 0,8 bis 2,3 in
10 mils Data Matrix	2,0 bis 20,0 cm / 0,8 bis 7,8 in
10 mils PDF417	2,0 bis 30,0 cm / 0,8 bis 11,8 in
13 mils	3,0 bis 60,0 cm / 1,1 bis 23,6 in
20 mils	3,0 bis 70,0 cm / 1,1 bis 27,5 in
40 mils	3,0 bis 110,0 cm / 1,1 bis 43,3 in

SICHERHEIT & ZERTIFIZIERUNG

AMTLICHE GENEHMIGUNGEN	Das Produkt besitzt für den bestimmungsgemäßen Gebrauch alle notwendigen Zulassungen bezüglich Sicherheit. Die Kurzbeschreibung (Quick Reference Guide enthält eine Liste mit allen Zulassungen.
EINHALTUNG DER UMWELTSCHUTZAUFLAGEN	Entspricht China ROHS; Entspricht EU ROHS; Entspricht R.E.A.C.H.
LASER KLASSIFIZIERUNG	Achtung, Laserlicht tritt aus,- Nicht in den Strahl blicken CDRH Class II: IEC 60825 Class 2
LED KLASSIFIZIERUNG	IEC 62471 Class 1 LED

NÜTZLICHE SOFTWARE UTILITIES

DATALOGIC ALADDIN	Datalogic Aladdin Konfigurationssoftware steht zum kostenlosen Download zur Verfügung.
OPOS / JAVAPOS	JavaPOS Treiber stehen zum kostenlosen Download zur Verfügung.
REMOTE HOST DOWNLOAD	Auf Wunsch erhältlich

GARANTIE

GARANTIE	3 Jahre
----------	---------

Zusätze

Basis/Ladegerät



- BC9030-BT Basis/Ladegerät, Multi-Schnittstelle
- BC9130-BT Basis/Dual Ladegerät, Multi-Schnittstelle
- BC9180-BT Basis/Dual Ladegerät, Multi-Schnittstelle/Ethernet (Standard, Industrie)

Ablagen / Schutztaschen



- HLS-P080 Universelle Halterung (HLS-8000)

Halterung / Ständer



- HLD-P080 Tisch/Wandbefestigung (HLD-8000)
- 7-040 Seilzug

Ihr kompetenter Ansprechpartner für:

Etiketten - Thermotransferfolie - Etikettendrucker - Etikettieranlagen
Barcodescanner - Mobile Datenerfassung - Softwarelösungen - Zubehör

