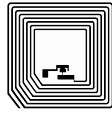


Barcode



2D-Code



RFID

Daimlerstrasse 12-14

D-63303 Dreieich

Telefon: 0 61 03 / 2 01 07-0

Telefax: 0 61 03 / 2 01 07-333

Email: info@dalektron.de

Web: www.dalektron.de



PowerScan PD9330-Laser

Kabelgebunden

INDUSTRIETAUGLICH

Speziell entwickelt für raue Industrieumgebungen ist die PowerScan 9000er Reihe die zuverlässige Lösung für Barcodeerfassungen im industriellen Umfeld. Die kabelgebundenen Scanner der PD9330 Serie verbinden Robustheit mit technischer Innovation und Anwenderfreundlichkeit.

HÖCHSTLEISTUNG

Damit Anwender aus jeder Blickrichtung während des Scanprozesses die erfolgreiche Lesung am Gerät ablesen können arbeiten die PD9330 mit 3 LEDs (3GL™). Neben zwei LEDs die auf dem Gehäuse des Scanners angebracht sind, verfügen die Geräte außerdem über die patentierte „Green Spot“ Technologie, die dem Anwender die erfolgreiche Lesung über einen grünen Punkt direkt auf dem Code anzeigt.

ANWENDERFREUNDLICHKEIT

Die PD9330 Laser-Scanner stehen für konstante, zuverlässige Leistung auch unter extremen Bedingungen. Das ergonomische Gehäuse ist leicht und gut ausbalanciert und liegt so auch nach längerem Arbeitseinsatz noch gut in der Hand.

ANWENDERFREUNDLICHKEIT

Für flexible Anschlussoptionen sorgen die verfügbaren Standard-Schnittstellen, die eine Anbindung über RS-232, Keyboard Wedge oder USB ermöglichen. Damit auch unterfahrene Anwender den Scanner schnell und einfach programmieren können gibt es außerdem das kostenlose Konfigurationstool Aladdin™.

ANWENDUNGSGEBIETE

- Fertigung
 - Unfertige Erzeugnisse
 - Teilmontage
 - Bauteil-Tracking
 - Qualitätskontrolle
 - Zeit- und Kostenanalysen
- Lager- und Logistikzentren
 - Warenein- und ausgang
 - Packstationen
 - Kommissionierung
 - Sortieren

HAUPTMERKMALE

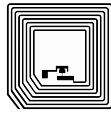
- Zwei Reichweiten verfügbar:
 - **Standard Range:** von Kontakt bis zu 1,6 m
 - **Auto Range:** bis zu 11,5 m auf reflektierende Codes
- Datalogic 3GL™ und lautstarker Beeper als Lese-Feedback
- Durch den Anwender austausch-barer Lithium-Ionen Akku
- Einsatzfähigkeit in einem großen Temperaturbereich
- Schutzklasse IP65
- 2,0 m Fallschutz



Barcode



2D-Code



RFID

Technische Daten

DEKODIERMÖGLICHKEITEN

PD9300	GS1 DataBar™ Linearcodes, UPC/EAN, UPC/EAN P2/P5 add ons, UPC/EAN Coupons, ISBN, Code 128, EAN 128, Code 39, Code 39 Full ASCII, Code 39 CIP, Code 32, Codabar, Interleaved 2 of 5, IATA, Industrial 2 of 5, Standard 2 of 5, Code 11, MSI, Plessey, Code 93, Follet 2/5, Code 4, Code 5, Datalogic 2 of 5, Codablock F
PD9330-AR	GS1 DataBar™ Linearcodes, UPC/EAN, UPC/EAN P2/P5 add ons, UPC/EAN Coupons, ISBN, Code 128, EAN 128, Code 39, Code 39 Full ASCII, Code 32, Codabar, Interleaved 2 of 5, Standard 2 of 5, MSI, Code 93

ELEKTRISCHE DATEN

STROMAUFNAHME	Betrieb (typisch): PD9330: 420 mA @ 4.5 V; 360 mA @ 5 V; 65 mA @ 30 V PD9330-AR: 480 mA @ 4.5 V; 420 mA @ 5V; 80 mA @ 30 V
SPANNUNGSVERSORGUNG	4.5 - 30 VDC

UMGEBUNGSBEDINGUNGEN

UMGEBUNGSLICHT	Unempfindlich gegen typische Lichteinflüsse in Büros und Industrieumgebung sowie direkte Sonneneinstrahlung
FALLSCHUTZ	Übersteht 50 Stürze aus 2,0 m Höhe auf Beton
ESD SCHUTZ (LUFTENTLADUNG)	20 kV
LUFTFEUCHTIGKEIT (NICHT KONDENSIEREND)	0 - 95%
SCHUTZ VOR STAUB UND WASSER	IP65
TEMPERATUR	Betrieb: -20 bis 50 °C Lager/Transport: -40 bis 70 °C

SCHNITTSTELLEN

SCHNITTSTELLEN	Tastatureinschleifung Multi-Interface; RS-232; USB
----------------	---

PHYSIKALISCHE EIGENSCHAFTEN

VERFÜGBARE FARBEN	Gelb/Schwarz; Andere Farben und Kundenlogos sind bei Mindestabnahmen verfügbar
ABMESSUNGEN	21,2 x 11,0 x 7,4 cm
GEWICHT	PD9330: 340,0 g PD9330-AR: 375 g

LESELEISTUNG

ZIELEINRICHTUNG	630 - 680 nm VLD
DRUCKKONTRAST (MINIMUM)	25%
READ RATE (MAXIMUM)	Scan Rate: PD9330: 104 +/- 12 scans/sec.; PD9330-AR: 35 +/- 5 scans/sec.;
LESEWINKEL	PD9330: Pitch: +/- 40°; Roll (Tilt): +/- 35°; Skew (Yaw): +/- 65° PD9330-AR: Pitch: +/- 60°; Roll (Tilt): +/- 10°; Skew (Yaw): +/- 65°
LESEANZEIGEN	Beeper; Datalogics Three Green Lights (3GL™) Lesebestätigung: Datalogic 'Green Spot' auf den CodeDual Good Read LEDs; Übertragungs-Feedback
AUFLÖSUNG (MAXIMUM)	PD9330: 0,076 mm / 3 mils; PD9330: Auto Range: 0,190 mm / 7,5 mils

LESEREICHWEITEN

TYPISCHE SCHÄRFENTIEFE	Abhängig von Druckkontrast, Auflösung und Umgebungslicht. Minimale Lesedistanz ermittelt anhand Symbollänge und Scanwinkel. PD9330: Code 39 5 mils: 1,5 bis 28,0 cm 7,5 mils: 1,5 bis 42,0 cm 10 mils: 2,0 bis 50,0 cm 20 mils: 2,0 bis 110,0 cm 40 mils: 2,0 bis 160,0 cm EAN13: 2,5 bis 65 cm PD9330 AR: Code 39 7,5 mils: 9,0 bis 50,0 cm 10 mils: 14,0 bis 85,0 cm 15 mils: 15,0 bis 155,0 cm 20 mils: 15,0 bis 220,0 cm 40 mils: 20,0 bis 340,0 cm 55 mils: 25,0 bis 420,0 cm Reflektierende Labels: Code 39: 70 mils: bis zu 9,0 m 100 mils: up to 11,5 m Anmerkung: Leseleistung kann bei unterschiedlichen Symbolsätzen variieren
------------------------	--

SICHERHEIT & ZERTIFIZIERUNG

AMTLICHE GENEHMIGUNGEN	Das Produkt besitzt für den bestimmungsgemäßen Gebrauch alle notwendigen Zulassungen bezüglich Siche. Detailliertere Informationen im Regulatory Addendum.
UMWELTSCHUTZAUFLAGEN	Entspricht China ROHS; Entspricht EU ROHS
LASER KLASSIFIZIERUNG	Achtung, Laserlicht tritt aus, - Nicht in den Strahl blicken; CDRH Class II; IEC 60825-1 Class 2

NÜTZLICHE SOFTWARE UTILITIES

DATALOGIC ALADDIN™	Datalogic Aladdin Konfigurationssoftware steht zum kostenlosen Download zur Verfügung.
OPOS / JAVAPOS	JavaPOS Treiber stehen zum kostenlosen Download zur Verfügung. OPOS Treiber stehen zum kostenlosen Download zur Verfügung.
REMOTE HOST DOWNLOAD	Auf Wunsch erhältlich

GARANTIE

GARANTIE	3 Jahre
----------	---------

Zusätze

Ablagen / Schutztaschen



• HLS-P080 Universelle Halterung (HLS-8000)

Halterung / Ständer



• STD-P090 Halter, für freihändiges Arbeiten (STD-9000)



• HLD-P080 Tisch/Wandbefestigung (HLD-8000)



• 7-0404 Industrial Seilzug

Ihr kompetenter Ansprechpartner für:

Etiketten - Thermotransferfolie - Etikettendrucker - Etikettieranlagen
 Barcodescanner - Mobile Datenerfassung - Softwarelösungen - Zubehör

