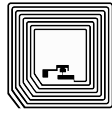


Barcode



2D-Code



RFID

Daimlerstrasse 12-14

D-63303 Dreieich

Telefon: 0 61 03 / 2 01 07-0

Telefax: 0 61 03 / 2 01 07-333

Email: info@dalektron.de

Web: www.dalektron.de



PowerScan PD9500

Kabelgebunden

ZIELEN, TRIGGERN, DEKODIEREN: ES GEHT SO EINFACH!

Die neue PowerScan™ 9500 Familie kombiniert omnidirektionale Leseleistung mit einzigartigen optischen Eigenschaften und sorgt so für intuitive und leichtgängige Scanprozesse. Der Scanner erfasst jeden Barcodetyp unabhängig von dessen Ausrichtung. Je nach Auflösung liest er Codes von Kontakt bis zu einer Entfernung von 1 m. Ausgestattet mit der neuesten Datalogic Dekodiersoftware steht der Area Imager, für aggressive Leseleistung – in jeder Betriebsumgebung. Zielen, triggern, dekodieren: so einfach kann Barcodeerfassung sein!

FÜR DEN ANWENDER ENTWICKELT

Benutzerfreundlichkeit wurde bei der Entwicklung des PowerScan 9500 großgeschrieben: die Griffform, das ausgewogene Gewicht und das intuitive Zielsystem, garantieren höchste Erstleseraten und sorgen dafür, dass der Scanner immer gut in der Hand liegt. Das neue Beleuchtungssystem basiert auf einem ruhigen, weißen Licht, das auch in scan-intensiven Anwendungen die Augen der Anwender kaum belastet oder irritiert.

NACHHALTIG

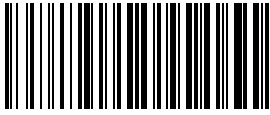
Die robuste Mechanik der Powerscans sichert Ihre Applikation auch bei langer Einsatzdauer. Wiederholte Schläge, sowie der Einsatz im Innen- und Außenbereich oder in rauester Betriebsumgebung beeinflussen die Leistung des Scanners somit nicht.

ANWENDUNGSGEBIETE

- Produktumfeld
 - Work-in-Progress
 - Sub-Assembly
 - Komponentenverfolgung
 - Qualitätskontrollen
 - Zeit- und Kostenanalysen
 - Nachschubprozesse
 - "Line Inventory" Kontrollen
- Lager und Logistik
 - Wareneingang/Warenausgang
 - Versand
 - Kommissionieren/Einlagern
 - Back-Up für automatische Sortiersysteme
 - "End of Line" Sortierung

HAUPTMERKMALE

- Aggressives, omnidirektionales Lesen auf Kontakt bis zu 1,0 m
- Datalogic's neues, instinktives "Rahmen-Zielpunktsystem"
- Neues, "sanftes" Weißlicht
- Lesebestätigung über lauten Beeper und Datalogic's LED-System, "3 Green Lights" (3GL™)
- Bewegungssensor Technologie Motionix™
- Ergonomische Form für hohen Bedienerkomfort
- Erfassung von 1D-, Stapel- und 2D-Codes sowie Postcodes und Bilderfassung
- Wasser- und staubfest mit Schutzklasse IP65



Barcode



2D-Code



RFID

Technische Daten

DEKODIERMÖGLICHKEITEN

1D / LINEARE CODES	Automatische Erkennung aller Standard Linearcodes und linearer GS1 DataBar™ Codes.
2D CODES	Aztec Code; China Han Xin Code; Data Matrix; MaxiCode; Micro QR Code; QR Code
POST CODES	Australian Post; China Post; IMB; Japanese Post; KIX Post; Planet Code; Portuguese Post; Postnet; Royal Mail Code (RM4SCC); Swedish Post
STAPELCODES	EAN/JAN Composites; GS1 DataBar Composites; GS1 DataBar Expanded Stacked; GS1 DataBar Stacked; GS1 DataBar Stacked Omnidirectional; MacroPDF; MicroPDF417; PDF417; UPC A/E Composites

ELEKTRISCHE DATEN

SPANNUNGSVERSORGUNG	PD9530/PD9530-HP: 5 VDC +/- 10% PD9530-HPE: 10-30 VDC
STROMAUFNAHME	Betrieb (typisch): PD9530/PD9530-HP: 335 mA PD9530-HPE: 135 mA @ 10 VDC Standby/Ruhezustand (typisch): PD9530/ PD9530-HP: 180 mA PD9530-HPE: 50 mA @ 10 VDC

UMGEBUNGSBEDINGUNGEN

ESD SCHUTZ (LUFTENTLADUNG) FALLSCHUTZ	20 kV Übersteht 50 Stürze aus 2,0 m / 6,6 ft Höhe auf Beton
LUFTFEUCHTIGKEIT (NICHT KONDENSIEREND)	0 - 95%
SCHUTZ VOR STAUB UND WASSER	IP65
TEMPERATUR	Betrieb: -20 bis 50 °C / -4 bis 122 °F Lager/Transport: -40 bis 70 °C / -40 bis 158 °F
UMGEBUNGSLICHT	0 - 100.000 lux

SCHNITTSTELLEN

SCHNITTSTELLEN	RS-232 / USB / Tastatureinschleifung Multi-Interface
----------------	--

PHYSIKALISCHE EIGENSCHAFTEN

ABMESSUNGEN	21,2 x 11,0 x 7,4 cm / 8,3 x 4,3 x 2,9 in
GEWICHT	330,0 g / 11,6 oz
VERFÜGBARE FARBEN	Gelb/Schwarz; Andere Farben und Kundenlogos sind bei Mindestabnahmen verfügbar

LESELEISTUNG

AUFLÖSUNG (MAXIMUM)	PD9530: 1D Codes: 4 mil; 2D Codes: 7,5 mil PD9530-HP/PD9530-HPE: 1D Codes: 2,5 mil; 2D Codes: 4 mil
BILDERFASSUNG	Grafikformate: BMP, JPEG, TIFF
BILDSENSOR	Graustufen: 256, 16, 2; JPEG, TIFF PD9530: 864 x 544 PD9530-HP/PD9530-HPE: 1280 x 1024
DRUCKKONTRAST (MINIMUM) LESEANZEIGEN	15% Beeper (Einstellbarer Ton und Lautstärke) Visuelle Lesebestätigung über 3 grüne LED's (Datalogic's 3GL™ Technologie) sowie akustisches Signal über Beeperton: Datalogic 'Green Spot' auf den Code projiziert; Dual Good Read LEDs
LESEWINKEL	Pitch: +/- 40°; Roll (Tilt): 360°; Skew (Yaw): +/- 40°
LICHTQUELLE	Beleuchtung: Neues, "sanftes Weißlicht"
ZIELEINRICHTUNG	630 - 680 nm VLD

LESEREICHWEITEN

TYPISCHE SCHÄRFENTIEFE	Abhängig von Druckkontrast, Auflösung und Umgebungslicht. Minimale Lesedistanz ermittelt anhand Symbollänge und Scanwinkel.
------------------------	--

PD9530

4 mils: 6,0 bis 17,0 cm / 2,3 bis 6,7 in
13 mils: 4,0 bis 45,0 cm / 1,5 bis 17,7 in
20 mils: 4,0 bis 55,0 cm / 1,5 bis 21,6 in
40 mils: 4,0 bis 85,0 cm / 1,5 bis 33,4 in
10 mils PDF417: 2,0 bis 25,0 cm / 0,8 bis 9,8 in
7,5 mils Data Matrix: 9,0 to 12,0 cm / 3,5 bis 4,7 in
10 mils Data Matrix: 4,0 bis 18,0 cm / 1,5 bis 7,0 in

PD9530-HP / PD9530-HPE

2,5 mils: 2,0 bis 6,0 cm / 0,8 bis 2,3 in
13 mils: 3,0 bis 60,0 cm / 1,1 bis 23,6 in
20 mils: 3,0 bis 70,0 cm / 1,1 bis 27,5 in
40 mils: 3,0 bis 110,0 cm / 1,1 bis 43,3 in
10 mils PDF417: 2,0 bis 30,0 cm / 0,8 bis 11,8 in
4 mils Data Matrix: 2,0 bis 6,0 cm / 0,8 bis 2,3 in
10 mils Data Matrix: 2,0 bis 20,0 cm / 0,8 bis 7,8 in

SICHERHEIT & ZERTIFIZIERUNG

AMTLICHE GENEHMIGUNGEN	Das Produkt besitzt für den bestimmungsgemäßen Gebrauch alle notwendigen Zulassungen bezüglich Siche. Die Kurzbeschreibung (Quick Reference Guide) enthält eine Liste mit allen Zulassungen.
EINHALTUNG DER UMWELTSCHUTZAUFLAGEN	Entspricht R.E.A.C.H.; Entspricht China ROHS; Entspricht EU ROHS
LASER KLASSIFIZIERUNG	Achtung, Laserlicht tritt aus,- Nicht in den Strahl blicken; CDRH Class II; IEC 60825 Class 2
LED KLASSIFIZIERUNG	IEC 62471 Class 1 LED

NÜTZLICHE SOFTWARE UTILITIES

DATALOGIC ALADDIN™	Datalogic Aladdin Konfigurationssoftware steht zum kostenlosen Download zur Verfügung.
OPOS / JAVAPOS	JavaPOS Treiber stehen zum kostenlosen Download zur Verfügung. OPOS Treiber stehen zum kostenlosen Download zur Verfügung.
REMOTE HOST DOWNLOAD	Auf Wunsch erhältlich

GARANTIE

GARANTIE	3 Jahre
----------	---------

Zusätze

Ablagen / Schutztaschen



• HLS-P080 Universelle Halterung (HLS-8000)

Halterung / Ständer



• STD-P090 Halter, für freihändiges Arbeiten (STD-9000)



• HLD-P080 Tisch/Wandbefestigung (HLD-8000)



• 7-0404 Industrial Seilzug

Ihr kompetenter Ansprechpartner für:

Etiketten - Thermotransferfolie - Etikettendrucker - Etikettieranlagen
Barcodescanner - Mobile Datenerfassung - Softwarelösungen - Zubehör

