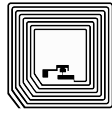


Barcode



2D-Code



RFID



Daimlerstrasse 12-14

D-63303 Dreieich

Telefon: 0 61 03 / 2 01 07-0

Telefax: 0 61 03 / 2 01 07-333

Email: info@dalektron.de

Web: www.dalektron.de

PowerScan PD9500-RT

Kabelgebunden

MAXIMALE ROBUSTHEIT

Mit der PowerScan™ 9500 Retail Serie gibt es die bekannte Robustheit der PowerScan Familie jetzt auch für den Handel. Der PowerScan PD9500-RT Imager ist ein kabelgebundener Scanner und sorgt für zuverlässige Barcodeerfassung am Check-Out-Bereich. Ausgestattet mit Schutzklasse IP65 sind die Scanner wasserfest und halten auch wiederholtem Aufprall stand.

ERFASSUNG DIGITALER WASSERZEICHEN

Auf digitalen Wasserzeichen basierende Codes wie Digimarc® Barcodes beinhalten die gleichen GTIN (Global Trade Item Number) Daten wie UPC/EAN Symbologien. Da sie unsichtbar sind können sie über die gesamte Verpackungsfläche verteilt werden ohne dabei die Verpackungsgestaltung zu beeinträchtigen.

Die Modelle der PowerScan Retail Reihe sind die ersten Handscanner, die digitale Wasserzeichen erfassen. Da zeitaufwendiges Suchen nach dem Barcode auf der Produktverpackung entfällt beschleunigt diese neue Technologie jeden Scanprozess an der Kasse.

FLEXIBILITÄT

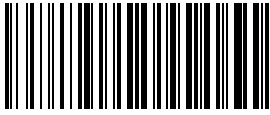
PowerScan PD9500-RT Retail gibt es in zwei Farbvarianten: Dunkelgrau und weiß mit silberfarbener Abdeckung. Damit passt er in verschiedene Retail-Umgebungen und kann sowohl in Baumärkten als auch im Lebensmitteleinzelhandel eingesetzt werden.

ANWENDUNGSGEBIETE

- Einzelhandel
 - Kassenanwendungen
 - Regalauffüllung
 - Wareneingang
 - Inventuren
- Gesundheitswesen
 - Patienten-Tracking
- Services
 - Postdienstleister
 - Banken
 - Öffentliche Verwaltung
 - Betriebsmittel

HAUPTMERKMALE

- Extreme Robustheit: 2,0 m/ Fallschutz und Schutzklasse IP65
- Vertikale Basisstation für Scannen im Präsentationsmodus
- Erfassung von digitalen Wasserzeichen wie Digimarc® Barcodes
- Schnelle, omnidirektionale Leseigenschaften
- Intuitives Zielsystem
- Lesefenster und Cradle-Ladekontakte sind austauschbar
- Lesebestätigung über lauten Beeper und Datalogic's LED-System, "3 Green Lights" (3GL™)
- Bewegungssensor Technologie Motionix™
- Ergonomische Form für hohen Bedienerkomfort



Barcode



2D-Code



RFID

Technische Daten

DEKODIERMÖGLICHKEITEN

DIGITALE WASSERZEICHEN 1D / LINEARE CODES	Einschließlich Digimaro® Barcodes Automatische Erkennung aller Standard Linearcodes und linearer GS1 DataBar™ Codes.
2D CODES	Aztec Code; China Han Xin Code; Data Matrix; MaxiCode; Micro QR Code; QR Code
POST CODES	Australian Post; China Post; IMB; Japanese Post; KIX Post; Planet Code; Portuguese Post; Postnet; Royal Mail Code (RM4SCC); Swedish Post
STAPELCODES	EAN/JAN Composites; GS1 DataBar Composites; GS1 DataBar Expanded Stacked; GS1 DataBar Stacked; GS1 DataBar Stacked Omnidirectional; MacroPDF; MicroPDF417; PDF417; UPC A/E Composites

ELEKTRISCHE DATEN

STROMAUFNAHME	Betrieb (typisch): 335 mA @ 10 VDC Standby/Ruhezustand (typisch): 180 mA @ 10 VDC
SPANNUNGSVERSORGUNG	5 VDC +/- 10%

UMGEBUNGSBEDINGUNGEN

UMGEBUNGSLICHT	0 - 100.000 lux
FALLSCHUTZ	Übersteht 50 Stürze aus 2,0 m Höhe auf Beton
ESD SCHUTZ (LUFTENTLADUNG)	20 kV
LUFTFEUCHTIGKEIT (NICHT KONDENSIEREND)	95%
SCHUTZ VOR STAUB UND WASSER	IP65
TEMPERATUR	Betrieb: -20 bis 50 °C Lager/Transport: -40 bis 70 °C

SCHNITTSTELLEN

SCHNITTSTELLEN	RS-232; USB COM; USB HID Keyboard
----------------	-----------------------------------

PHYSIKALISCHE EIGENSCHAFTEN

VERFÜGBARE FARBEN	Dunkelgrau / Schwarz; Weiß / Silberfarben
ABMESSUNGEN	21,2 x 11,0 x 7,4 cm
GEWICHT	330,0 g

LESELEISTUNG

BILDSENSOR	864 x 544
LICHTQUELLE	Zieleinrichtung: 630 - 680 nm VLD Beleuchtung: Rote LEDs
BEWEGUNGSSPIELRAUM	90 cm / Sekunde
DRUCKKONTRAST (MINIMUM)	15%
LESEWINKEL	Pitch: +/- 40°; Roll (Tilt): 360°; Skew (Yaw): +/- 40°
LESEANZEIGEN	Beeper (Einstellbarer Ton und Lautstärke); Visuelle Lesebestätigung über 3 grüne LED's (Datalogic's 3GL™ Technologie) sowie akustisches Signal, Datalogics 'Green Spot' auf den Code projiziert, Dual Good Read LED
AUFLÖSUNG (MAXIMUM)	1D Codes: 4 mils; 2D Codes: 7,5 mils

LESEREICHWEITEN

TYPISCHE SCHÄRFENTIEFE	Abhängig von Druckkontrast, Auflösung und Umgebungslicht. Minimale Lesedistanz ermittelt anhand Symbollänge und Scanwinkel.
DIGITALE WASSERZEICHEN 1D / 2D CODES	Maximum: 30 cm 4 mils: 6,0 bis 17,0 cm 13 mils: 4,0 bis 45,0 cm 20 mils: 4,0 bis 55,0 cm 40 mils: 4,0 bis 85,0 cm 10 mils PDF417: 2,0 bis 25,0 cm 7,5 mils Data Matrix: 9,0 bis 12,0 cm 10 mils Data Matrix: 4,0 bis 18,0 cm

SICHERHEIT & ZERTIFIZIERUNG

AMTLICHE GENEHMIGUNGEN	Das Produkt besitzt für den bestimmungsgemäßen Gebrauch alle notwendigen Zulassungen bezüglich Siche. Die Kurzbeschreibung (Quick Reference Guide) enthält eine Liste mit allen Zulassungen.
EINHALTUNG DER UMWELTSCHUTZAUFLAGEN	Entspricht China ROHS; Entspricht EU ROHS; Entspricht R.E.A.C.H.
LASER KLASSIFIZIERUNG	Achtung, Laserlicht tritt aus,- Nicht in den Strahl blicken; CDRH Class II; IEC 60825 Class 2
LED KLASSIFIZIERUNG	IEC 62471 Class 1 LED

NÜTZLICHE SOFTWARE UTILITIES


DATALOGIC ALADDIN™	Datalogic Aladdin Konfigurationssoftware steht zum kostenlosen Download zur Verfügung.
OPOS / JAVAPOS	JavaPOS Treiber stehen zum kostenlosen Download zur Verfügung. OPOS Treiber stehen zum kostenlosen Download zur Verfügung.
REMOTE HOST DOWNLOAD	Auf Wunsch erhältlich

GARANTIE

GARANTIE	3 Jahre
----------	---------

Zusätze

Halterung / Ständer



- STD-P090-RT Halter, für
freihändige Arbeiten (STD-9000)
- HLD-P080 Tisch/
Wandbefestigung (HLD-8000)

Ihr kompetenter Ansprechpartner für:

Etiketten - Thermotransferfolie - Etikettendrucker - Etikettieranlagen
Barcodescanner - Mobile Datenerfassung - Softwarelösungen - Zubehör

